



Estacas para tierra y para roca

Perforadora direccional 2226

Nº de modelo 23840

Nº de modelo 23840E

Nº de modelo 23934

Nº de modelo 23934E

Instrucciones de instalación

⚠ ADVERTENCIA

CALIFORNIA

Advertencia de la Propuesta 65

Este producto contiene una o más sustancias químicas que el Estado de California considera causantes de cáncer, defectos congénitos o trastornos del sistema reproductor.

Piezas sueltas

Utilice la tabla siguiente para verificar que no falta ninguna pieza.

Descripción	Cant.	Uso
Estacas para tierra	2	Instale las estacas para tierra.
Pasador de la estaca	2	
Junta tórica	2	
Estacas para roca	2	Instale las estacas para roca.
Guía de la estaca	2	
Espaciador	2	
Pernos	8	
Tuercas	8	



Cómo instalar las estacas para tierra

Preparación de la máquina y desmontaje de las estacas actuales

Nota: Es más fácil instalar las estacas con la ayuda de 2 personas o un mecanismo de izado.

1. Traslade la máquina a una superficie nivelada.
2. Coloque el bastidor de empuje a 30.5 cm (12") del suelo, con las estacas elevadas.
3. Gire el interruptor de desconexión de la batería a la posición de Desconectado.
4. Sujetando las estacas, retire las juntas tóricas y los pasadores que sujetan las estacas a los motores (Figura 1).

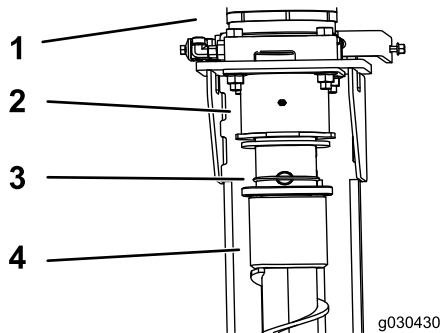


Figura 1

- | | |
|-----------------|---------------------------|
| 1. Motor | 3. Pasador y junta tórica |
| 2. Acoplamiento | 4. Estaca |

5. Retire las estacas existentes.
6. Bombee grasa hasta que empiece a rezumar grasa de los cojinetes (3 aplicaciones aproximadamente) y limpie cualquier exceso de grasa.

Cómo instalar las estacas para tierra

Instale las estacas nuevas alineando el taladro de la estaca con el acoplamiento del motor, y sujételas con las juntas tóricas y los pasadores incluidos en este kit (Figura 2).

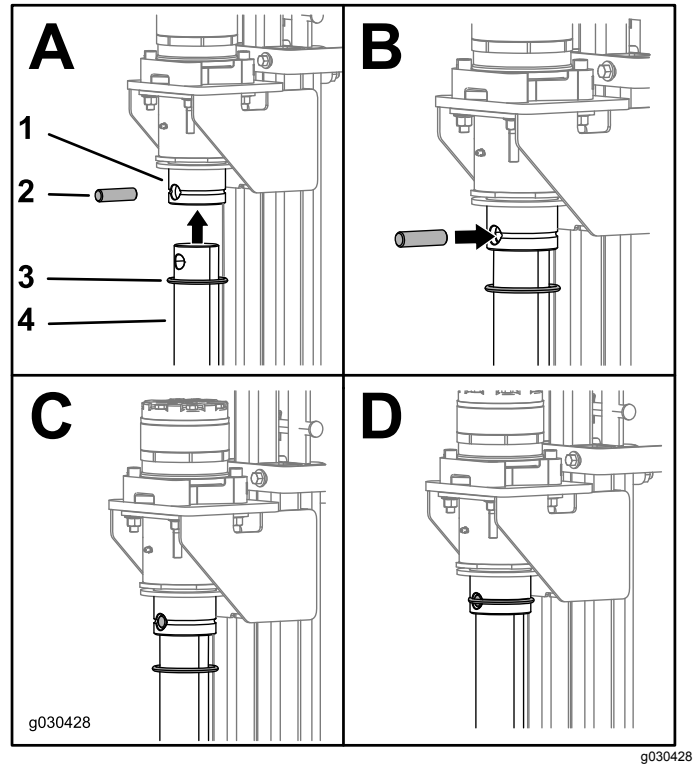


Figura 2

Las estacas para roca se muestran para fines ilustrativos únicamente.

- | | |
|-----------------|-----------------|
| 1. Acoplamiento | 3. Junta tórica |
| 2. Pasador | 4. Estaca |

Instalación de las estacas para roca

Preparación de la máquina y desmontaje de las estacas actuales

Nota: Es más fácil instalar las estacas con la ayuda de 2 personas o un mecanismo de izado.

1. Traslade la máquina a una superficie nivelada.
2. Coloque el bastidor de empuje a 30.5 cm (12") del suelo, con las estacas elevadas.
3. Gire el interruptor de desconexión de la batería a la posición de Desconectado.
4. Sostenga la base con una pata de apoyo u otro elemento similar.
5. Sujetando las estacas, retire los pasadores y los clips que sujetan las estacas a los motores ([Figura 1](#)).
6. Retire las estacas existentes.

Instalación de las estacas para roca

Realice este procedimiento con 2 personas.

1. Deslice la guía de la estaca y la placa espaciadora sobre la parte superior de la estaca para roca, como se muestra en la [Figura 3](#).

Nota: Haga que una persona sostenga la estaca en el lugar mientras la otra persona continúa con este procedimiento.

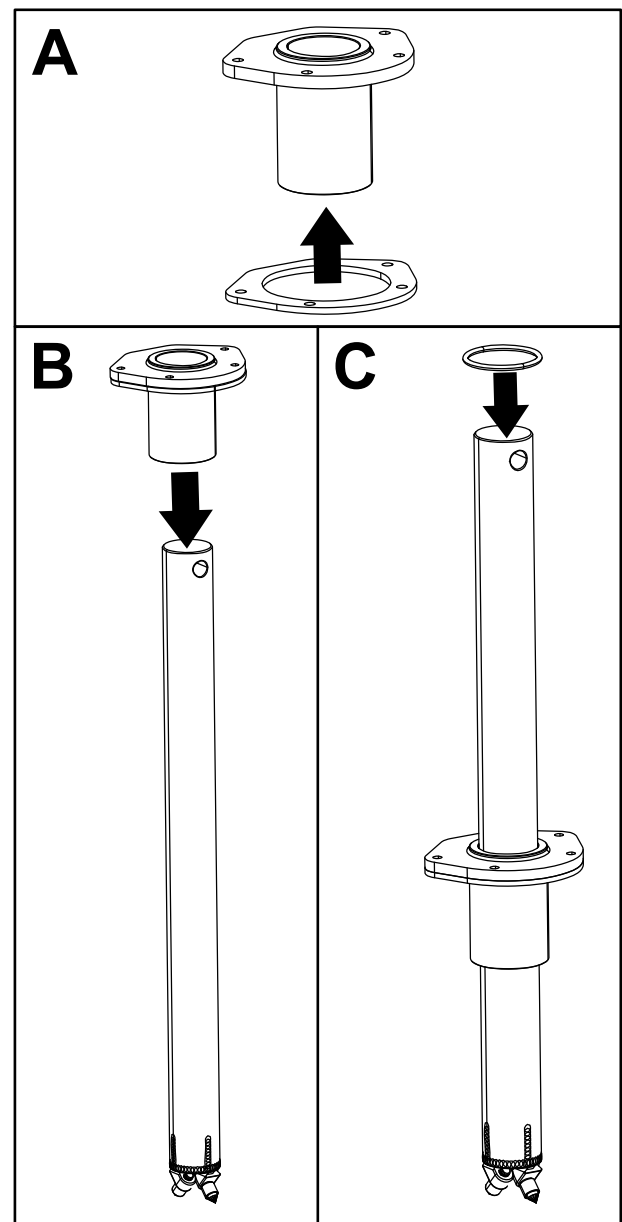
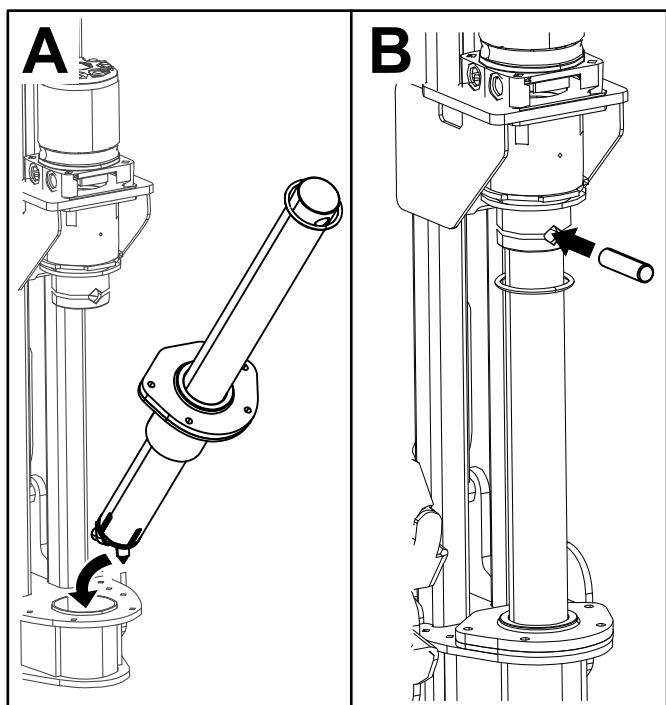


Figura 3

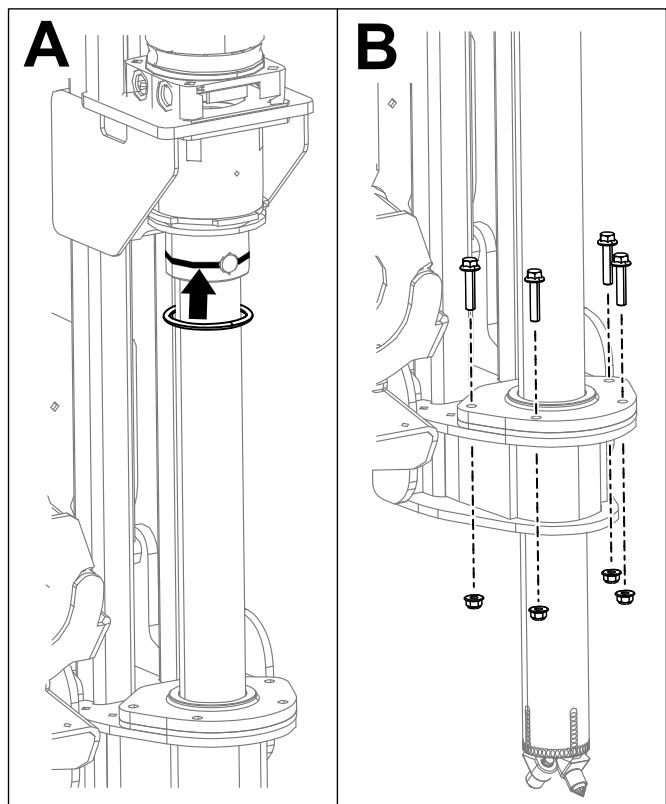
2. Coloque la junta tórica sobre la estaca, y coloque la estaca en la máquina, como se muestra en la [Figura 3](#) y la [Figura 4](#).



g231545

Figura 4

3. Alinee el taladro de la estaca con el taladro del motor, y sujétela con el pasador y la junta tórica (Figura 4 y Figura 5).



g231546

Figura 5

4. Sujete la guía de la estaca y el espaciador a la plataforma usando 8 pernos y 8 tuercas.
5. Apriete el perno a 37–45 N·m (27–33 pies-libra).