



# Vrilles d'ancrage pour roche et terre

## Foreuse directionnelle 2226

N° de modèle 23840

N° de modèle 23840E

N° de modèle 23934

N° de modèle 23934E

### Instructions de montage

#### ⚠ ATTENTION

##### CALIFORNIE

##### Proposition 65 - Avertissement

**Ce produit contient une ou des substances chimiques considérées par l'état de Californie comme capables de provoquer des cancers, des anomalies congénitales ou d'autres troubles de la reproduction.**

### Pièces détachées

Reportez-vous au tableau ci-dessous pour vérifier si toutes les pièces ont été expédiées.

Description	Qté	Utilisation
Vrilles d'ancrage pour terre	2	Posez les vrilles d'ancrage pour terre.
Vrille d'ancrage	2	
Joint torique	2	
Vrilles d'ancrage pour roche	2	Posez les vrilles d'ancrage pour roche.
Guide de vrille	2	
Plaque entretoise	2	
Boulons	8	
Écrous	8	

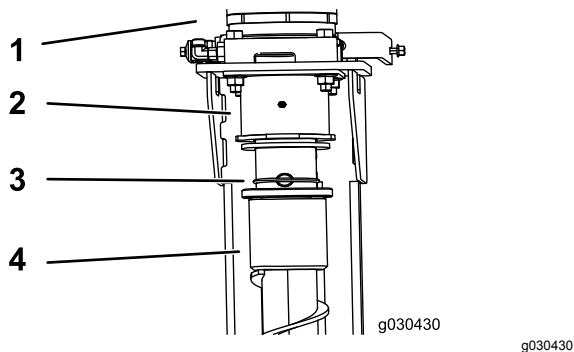


# Pose des vrilles d'ancrage pour terre

## Préparation de la machine et dépose des vrilles actuelles

**Remarque:** L'installation des vrilles d'ancrage sera plus facile si elle est réalisée par 2 personnes ou à l'aide d'un mécanisme de levage.

1. Amenez la machine sur un sol plat et horizontal.
2. Positionnez le cadre de poussée à 25,4 cm (12 po) au-dessus du sol, avec les vrilles d'ancrage en position haute.
3. Tournez le coupe-batterie en position désactivée.
4. Tout en maintenant les vrilles, retirez les joints toriques et les goupilles qui fixent les vrilles aux moteurs ([Figure 1](#)).



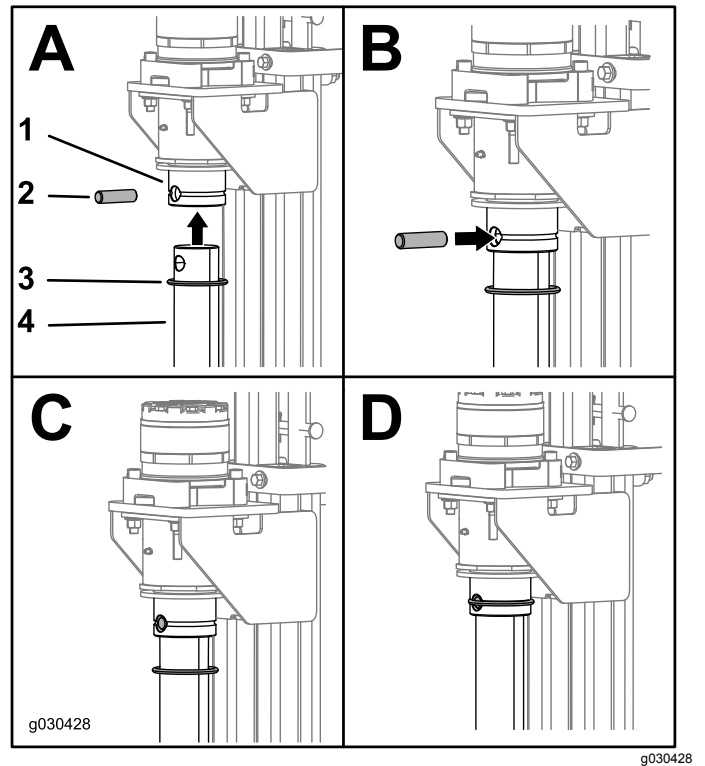
**Figure 1**

- |             |                              |
|-------------|------------------------------|
| 1. Moteur   | 3. Goupille et joint torique |
| 2. Coupleur | 4. Vrilles d'ancrage         |

5. Déposez les vrilles d'ancrage existantes.
6. Injectez de la graisse dans les graisseurs jusqu'à ce qu'elle commence à ressortir des roulements (environ 3 injections); essuyez l'excédent de graisse.

# Pose des vrilles d'ancrage pour terre

Posez les nouvelles vrilles d'ancrage en alignant le trou de chacune sur le trou correspondant du coupleur du moteur, puis fixez la vrille au moyen des joints toriques et des goupilles fournis dans ce kit ([Figure 2](#)).



**Figure 2**

Vrilles pour roche montrées aux fins d'illustration seulement.

- |             |                      |
|-------------|----------------------|
| 1. Coupleur | 3. Joint torique     |
| 2. Goupille | 4. Vrilles d'ancrage |

# Pose des vrilles d'ancrage pour roche

## Préparation de la machine et dépose des vrilles actuelles

**Remarque:** L'installation des vrilles d'ancrage sera plus facile si elle est réalisée par 2 personnes ou à l'aide d'un mécanisme de levage.

1. Amenez la machine sur un sol plat et horizontal.
2. Positionnez le cadre de poussée à 25,4 cm (12 po) au-dessus du sol, avec les vrilles d'ancrage en position haute.
3. Tournez le coupe-batterie en position désactivée.
4. Soutenez le pied machine avec une chandelle ou un support équivalent.
5. Tout en maintenant les vrilles, retirez les goupilles et les clips en E de fixation des vrilles aux moteurs (Figure 1).
6. Déposez les vrilles d'ancrage existantes.

## Pose des vrilles d'ancrage pour roche

Deux personnes sont nécessaires pour cette procédure.

1. Glissez le guide et la plaque entretoise par dessus le haut de la vrille pour roche comme montré à la Figure 3.

**Remarque:** Demandez à 1 personne de maintenir la vrille en place et à l'autre de poursuivre cette procédure.

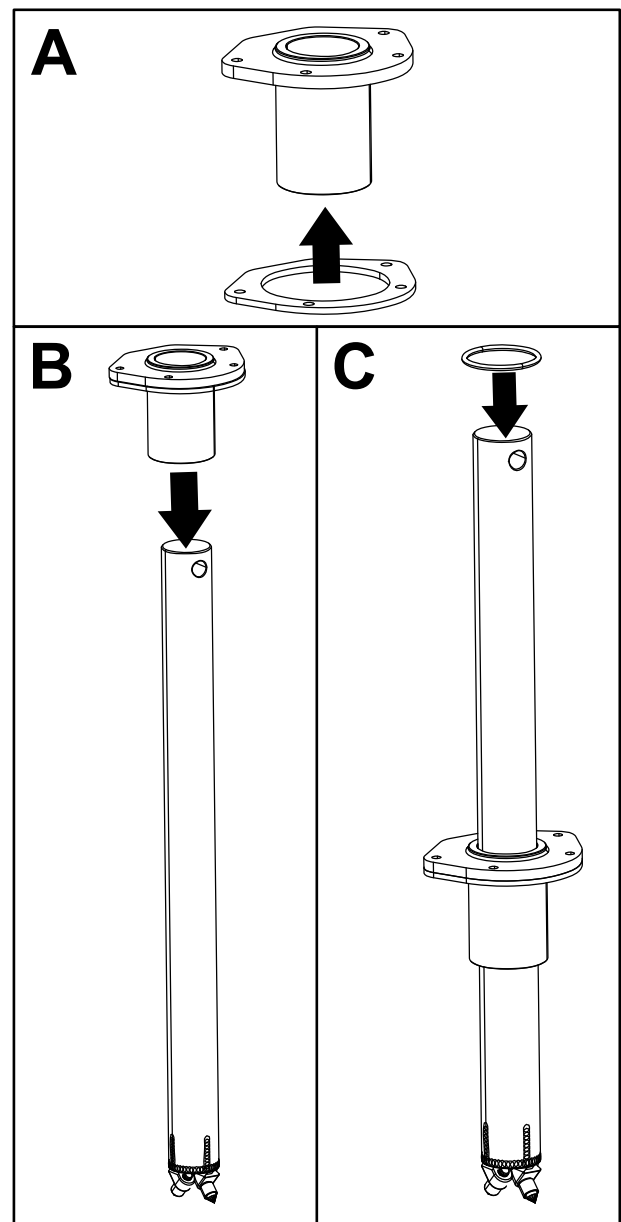
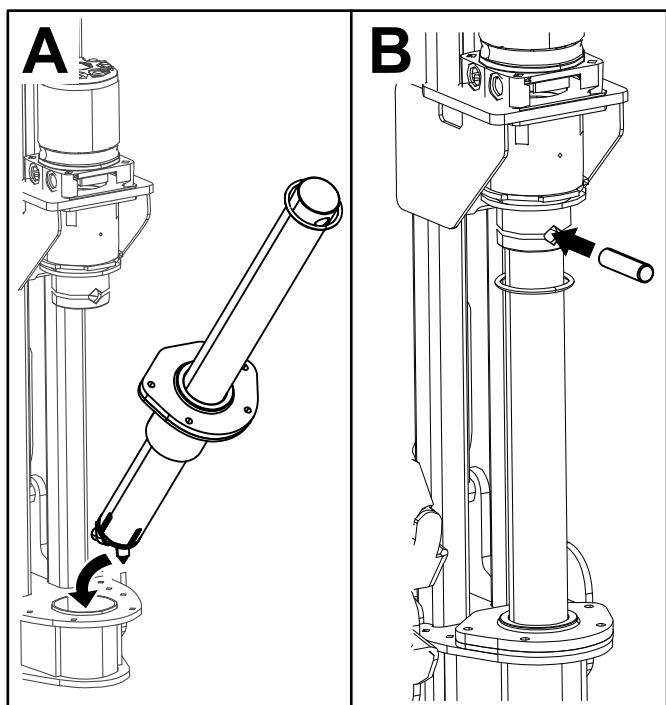


Figure 3

g231544

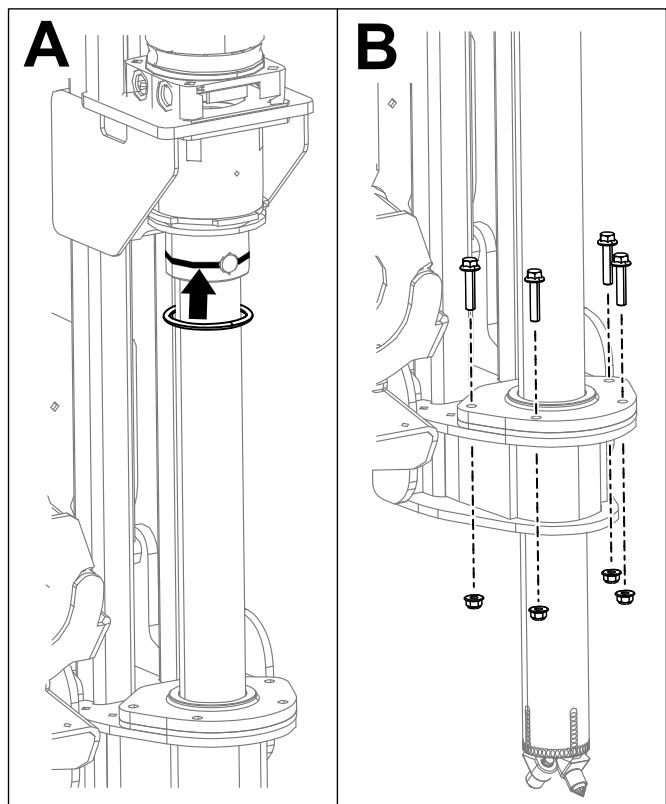
2. Placez le joint torique sur la vrille puis placez la vrille sur la machine, comme montré à la Figure 3 et à la Figure 4.



g231545

**Figure 4**

3. Alignez le trou de la vrille sur celui du moteur, puis fixez la vrille au moyen de la goupille et du joint torique (Figure 4 et Figure 5).



g231546

**Figure 5**

4. Fixez le guide et l'entretoise à la plate-forme au moyen de 8 boulons et 8 écrous.
5. Serrez les boulons à un couple de 37 à 45 N·m (27 à 33 pi-lb).