



Estacas para Solo e Rocha

Perfuratriz Direcional 2226

Modelo nº 23840

Modelo nº 23840E

Modelo nº 23934

Modelo nº 23934E

Instruções de instalação

⚠ AVISO

CALIFÓRNIA Proposição 65 Aviso

É do conhecimento do Estado da Califórnia que um ou vários produtos químicos deste produto podem provocar cancro, defeitos congénitos ou outros problemas reprodutivos.

Peças soltas

Utilize a tabela abaixo para verificar se todas as peças foram enviadas.

Descrição	Quantidade	Utilização
Estacas para solo	2	Instalar as estacas para solo.
Pino	2	
Anel O-ring	2	
Estacas para rocha	2	Instalar as estacas para rocha.
Guia da estaca	2	
Espaçador	2	
Parafusos	8	
Porcas	8	



Instalação de estacas para solo

Preparação da máquina e remoção das estacas existentes

Nota: A participação de duas pessoas ou o uso de um equipamento de içamento facilitam a instalação das estacas.

1. Posicione a máquina em uma superfície plana.
2. Posicione a lança com afastamento de 25,4 cm do solo, com as estacas na posição elevada.
3. Gire o interruptor de desconexão da bateria para a posição Off.
4. Segurando as estacas, remova os anéis O-ring e pinos que fixam as estacas aos motores (Figura 1).

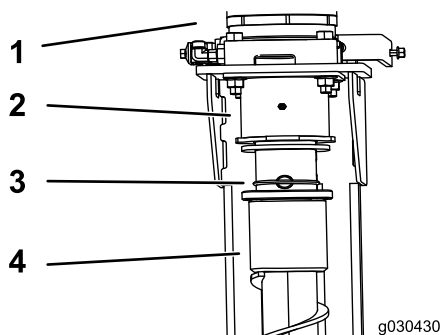


Figura 1

- | | |
|----------------|-----------------------|
| 1. Motor | 3. Pino e anel O-ring |
| 2. Acoplamento | 4. Estaca |

Instalação de estacas para solo

Instale as novas estacas alinhando o furo da estaca com o furo do acoplamento do motor, fixando-a com os anéis O-ring e pinos inclusos neste kit (Figura 2).

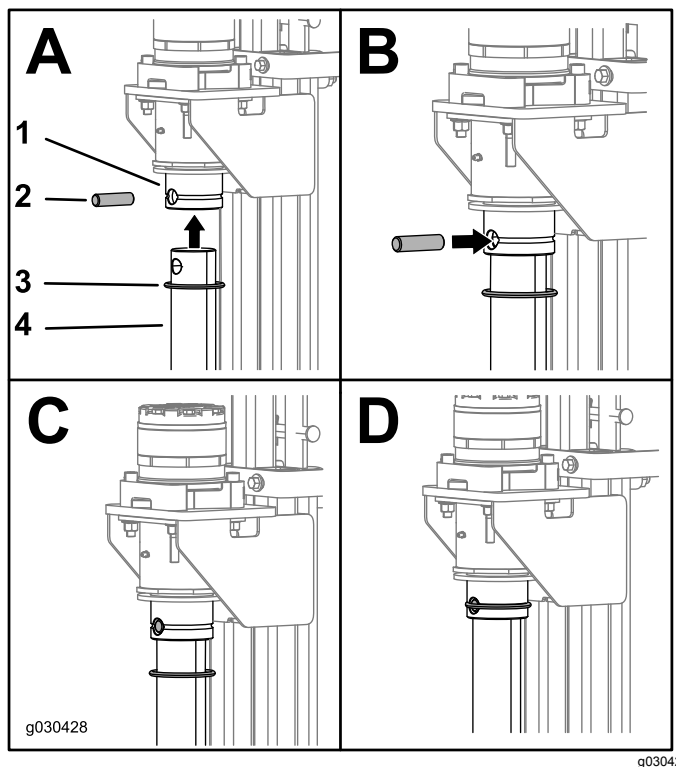


Figura 2

A figura mostra as estacas para rocha apenas para fins ilustrativos.

- | | |
|----------------|----------------|
| 1. Acoplamento | 3. Anel O-ring |
| 2. Pino | 4. Estaca |

5. Remova as estacas existentes.
6. Bombeie graxa nas graxeiras até começar a escorrer dos rolamentos (aproximadamente 3 bombeadas) e limpe eventual excesso de graxa.

Instalação de estacas para rocha

Preparação da máquina e remoção das estacas existentes

Nota: A participação de duas pessoas ou o uso de um equipamento de içamento facilitam a instalação das estacas.

1. Posicione a máquina em uma superfície plana.
2. Posicione a lança com afastamento de 25,4 cm do solo, com as estacas na posição elevada.
3. Gire o interruptor de desconexão da bateria para a posição Off.
4. Apoie o pé com um cavalete de apoio ou suporte equivalente.
5. Segurando as estacas, remova os pinos e anéis elásticos de fixação das estacas aos motores ([Figura 1](#)).
6. Remova as estacas existentes.

Instalação de estacas para rocha

Este procedimento deve ser realizado por duas pessoas.

1. Encaixe o guia da estaca e o espaçador no topo da estaca para rochas, conforme mostrado na [Figura 3](#).

Nota: Uma pessoa deve segurar a estaca, enquanto a outra executa o restante do procedimento.

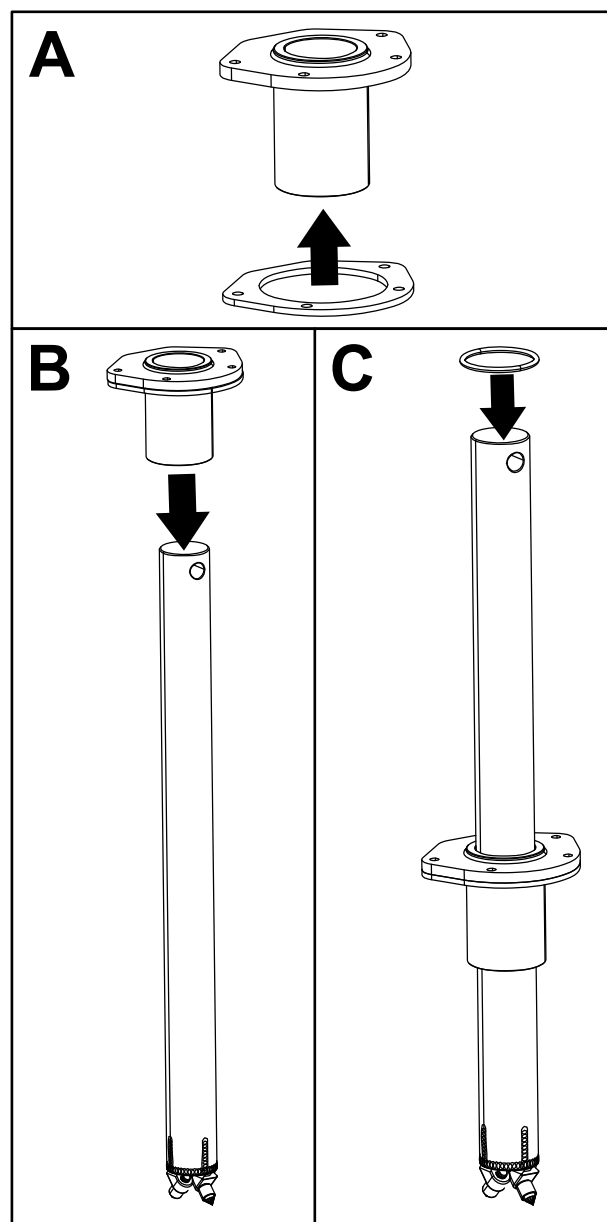
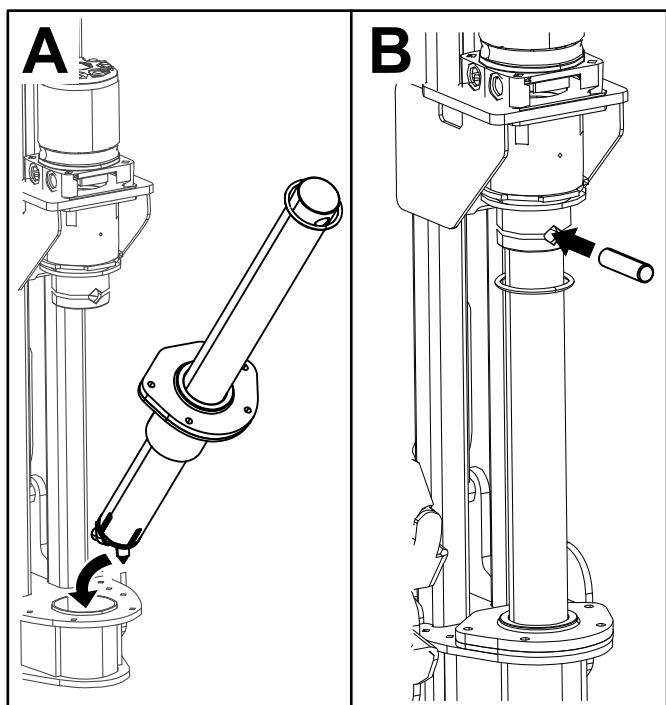


Figura 3

g231544

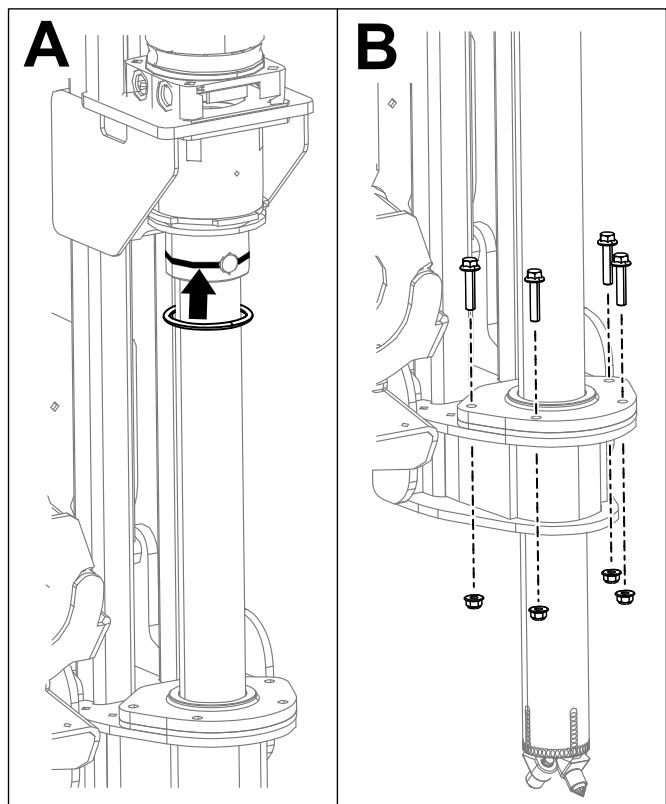
2. Encaixe o anel O-ring na estaca, posicionando-a na máquina conforme mostrado na [Figura 3](#) e [Figura 4](#).



g231545

Figura 4

3. Alinhe o furo da estaca com o furo do motor, fixando-a com o pino e anel O-ring ([Figura 4](#) e [Figura 5](#)).



g231546

Figura 5

4. Fixe o guia da estaca e o espaçador na plataforma com o uso de 8 parafusos e 8 porcas.
5. Aperte os parafusos com torque de 37 a 45 N·m (27 a 33 pés-lb).