



Стойки для грязи и скальных пород

Установка для направленного бурения 2226

Номер модели 23840

Номер модели 23840E

Номер модели 23934

Номер модели 23934E

Инструкции по монтажу

⚠ ПРЕДУПРЕЖДЕНИЕ

КАЛИФОРНИЯ

Положение 65, Предупреждение

В соответствии с информацией, имеющейся в распоряжении компетентных органов штата Калифорния, данное вещество содержит химическое соединение (соединения), отнесенные к категории канцерогенных, способных вызвать врождённые пороки и оказывающих вредное воздействие на репродуктивную систему человека.

Незакреплённые детали

Используя таблицу, представленную ниже, убедитесь в том, что все детали отгружены

Наименование	Количество	Использование
Стойки для грязи для машины	2	Установите стойки для грязи.
Штифт стойки	2	
Уплотнительное кольцо	2	
Стойки для скальных пород для машины	2	Установите стойки для скальных пород.
Направляющая стойки	2	
Плоская проставка	2	
Болты	8	
Гайки	8	



Установка стоек для грязи

Подготовка машины и снятие имеющихся стоек

Примечание: Для облегчения установки стоек необходимо два человека или подъемное устройство.

1. Установите автомобиль на ровную поверхность.
2. Расположите упорную раму на высоте 25,4 см над землей, при этом стойки должны быть в верхнем положении.
3. Установите переключатель отсоединения аккумулятора в положение Off (Выкл.).
4. Удерживая стойки, снимите уплотнительные кольца и штифты, крепящие стойки к двигателям (**Рисунок 1**).

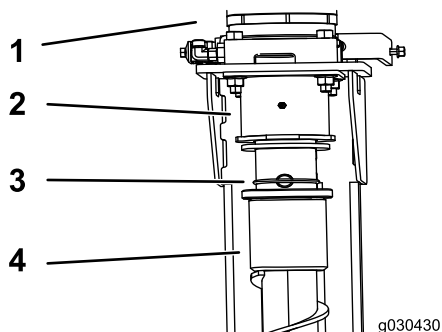


Рисунок 1

- | | |
|-------------------------|----------------------------------|
| 1. Электродвигатель | 3. Штифт и уплотнительное кольцо |
| 2. Соединительная муфта | 4. Стойка |

5. Снимите имеющиеся стойки.
6. Нагнетайте смазку в масленки до тех пор, пока смазка не начнет вытекать из подшипников (примерно 3 рабочих хода шприца), вытрите все излишки смазки.

Установка стоек для грязи

Установите новые стойки, совместив отверстия в стойках с отверстиями в муфтах двигателя, и закрепите стойки с помощью уплотнительных колец и штифтов, входящих в данный комплект (**Рисунок 2**).

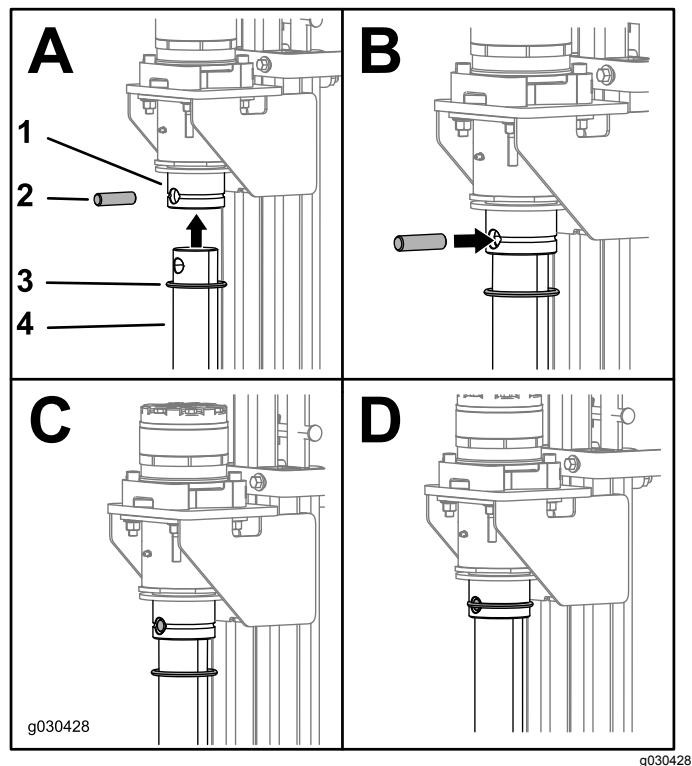


Рисунок 2

Стойки для скальных пород показаны только для наглядности.

- | | |
|-------------------------|--------------------------|
| 1. Соединительная муфта | 3. Уплотнительное кольцо |
| 2. Штифт | 4. Стойка |

Установка стоек для скальных пород

Подготовка машины и снятие имеющихся стоек

Примечание: Для облегчения установки стоек необходимо два человека или подъемное устройство.

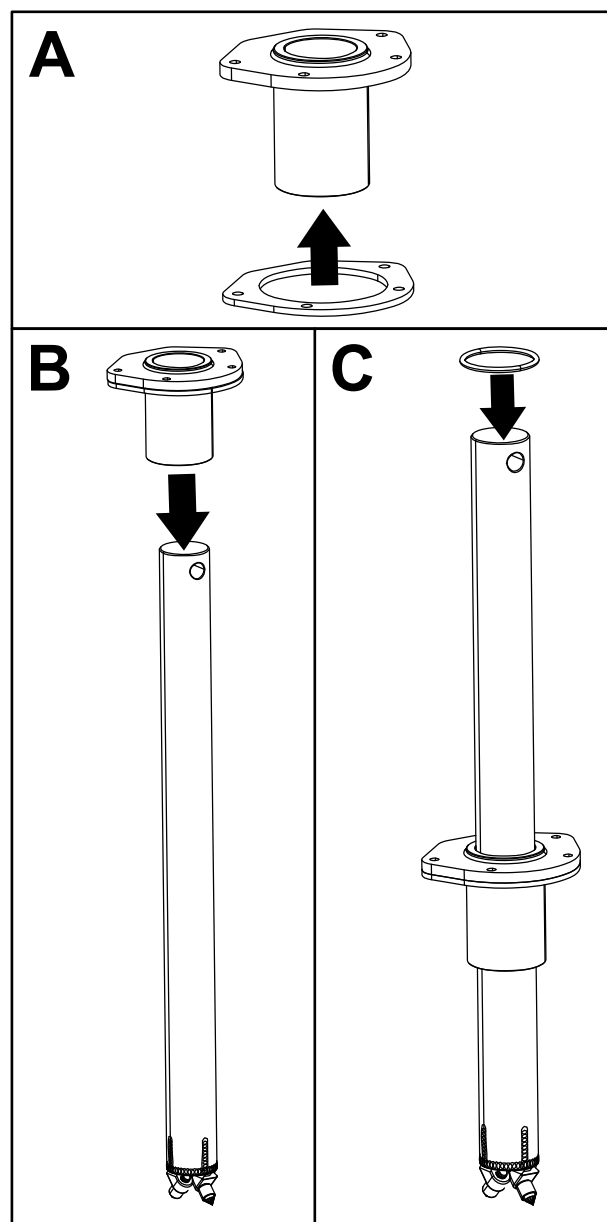
1. Установите автомобиль на ровную поверхность.
2. Расположите упорную раму на высоте 25,4 см над землей, при этом стойки должны быть в верхнем положении.
3. Установите переключатель отсоединения аккумулятора в положение Off (Выкл.).
4. Подставьте под опору машины подъемную опору или эквивалентное устройство.
5. Удерживая стойки, снимите штифты и Е-образные зажимы, крепящие стойки к двигателям ([Рисунок 1](#)).
6. Снимите имеющиеся стойки.

Установка стоек для скальных пород

Для выполнения этой работы необходимо два человека.

1. Надвиньте направляющую стойки и плоскую проставку на верхнюю часть стойки для скальных пород, как показано на [Рисунок 3](#).

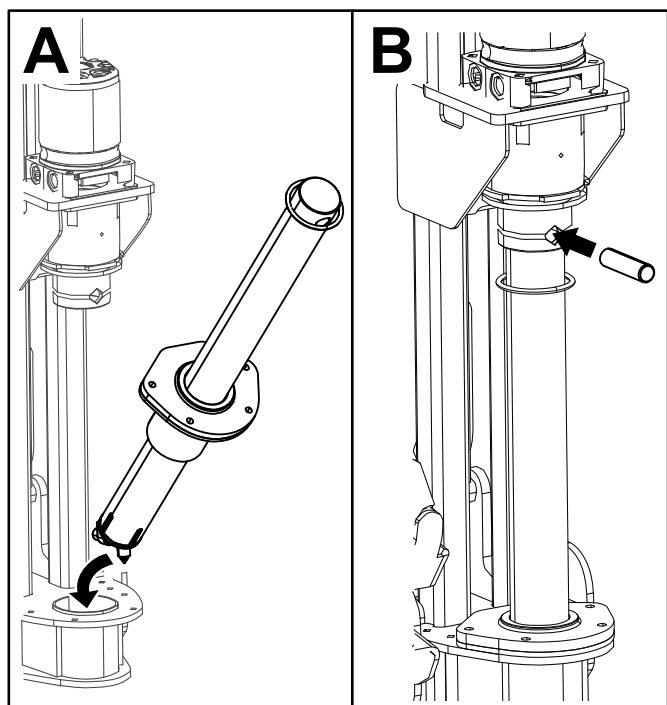
Примечание: Один человек удерживает стойку на месте, другой человек продолжает данные действия.



g231544

Рисунок 3

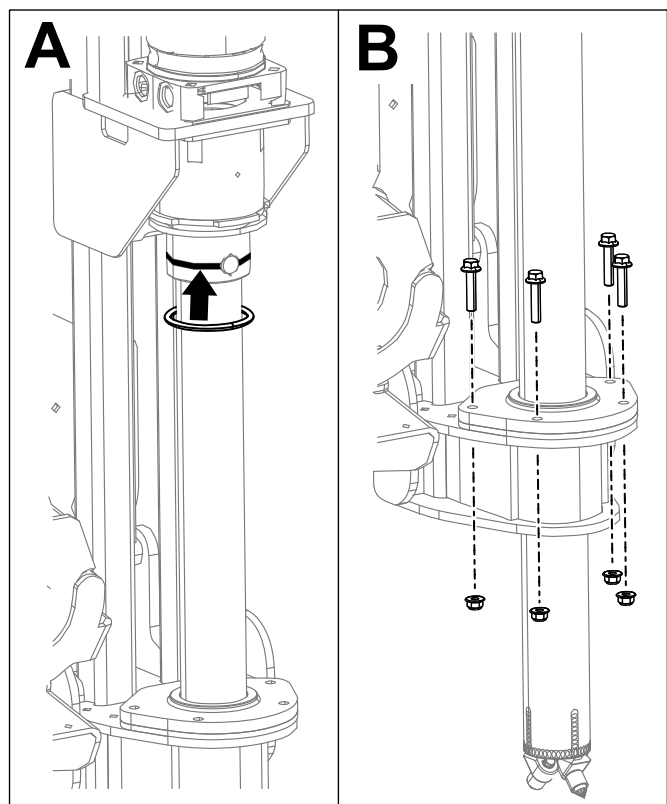
2. Установите уплотнительное кольцо на стойку и установите стойку на машину, как показано на [Рисунок 3](#) и [Рисунок 4](#).



g231545

Рисунок 4

3. Совместите отверстие в стойке с отверстием в двигателе и закрепите ее штифтом с уплотнительным кольцом (Рисунок 4 и Рисунок 5).



g231546

Рисунок 5

4. Прикрепите направляющую стойки и проставку к платформе с помощью 8 болтов и 8 гаек.
5. Затяните болт с моментом от 37 до 45 Н·м.