



Kit interruttore della PDF

N° del modello 138-1911

Form No. 3419-355 Rev A

Istruzioni di installazione

Introduzione

Importante: Il termine “interruttore della PDF” è sinonimo di “interruttore di innesto dell’unità di taglio”.

⚠ AVVERTENZA

CALIFORNIA

Avvertenza norma "Proposition 65"

Il presente prodotto contiene una o più sostanze chimiche che nello Stato della California sono considerate cancerogene e causa di anomalie congenite o di altre problematiche della riproduzione.

Installazione

Parti sciolte

Verificate che sia stata spedita tutta la componentistica, facendo riferimento alla seguente tabella.

Descrizione	Qté	Uso
Non occorrono parti	–	Preparazione all'installazione del kit dell'interruttore PTO
Non occorrono parti	–	Rimozione del connettore a 5 vie.
Non occorrono parti	–	Rimozione dell'interruttore della PDF.
Adattatore del cablaggio	1	Installazione dell'adattatore del cablaggio preassemblato
Interruttore della PDF	1	
Non occorrono parti	–	Collegamento della batteria.
Non occorrono parti	–	Verifica dell'interruttore PDF



Preparazione all'installazione del kit dell'interruttore della PDF

⚠ AVVERTENZA

I morsetti della batteria o gli strumenti di metallo potrebbero andare in corto entrando in contatto con componenti in metallo, accendendo scintille. Le scintille possono fare esplodere i gas della batteria e causare infortuni.

- In sede di rimozione o montaggio della batteria, impedito ai morsetti di toccare le parti metalliche della macchina.
- Non lasciate che gli attrezzi metallici creino cortocircuiti fra i morsetti della batteria e le parti metalliche della macchina.

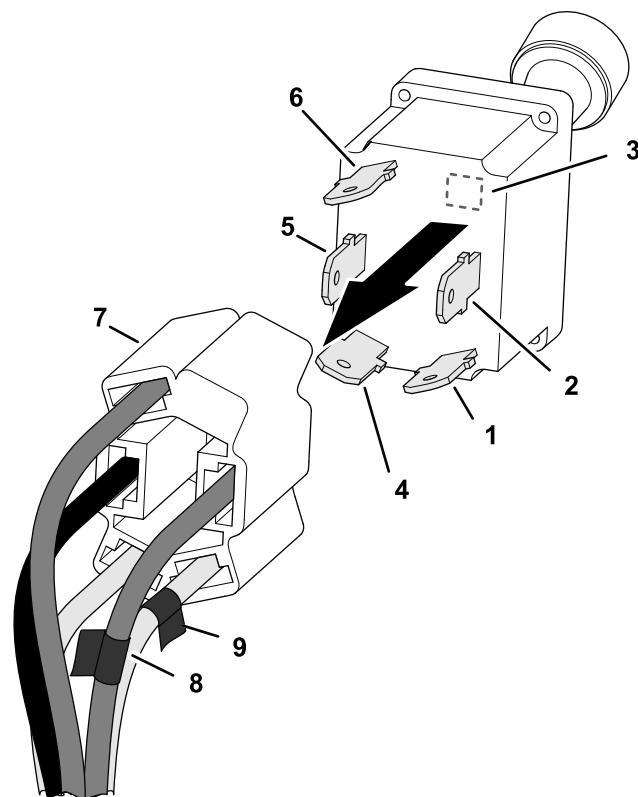
⚠ AVVERTENZA

In caso di errato percorso dei cavi della batteria, la macchina ed i cavi possono venire danneggiati e causare scintille, che possono fare esplodere i gas delle batterie e causare infortuni.

- **Scollegate sempre il cavo negativo (nero) della batteria prima di quello positivo (rosso).**
- **Collegate sempre il cavo positivo (rosso) della batteria prima di quello negativo (nero).**

1. Individuate gli schemi di cablaggio della vostra macchina; fate riferimento al *Manuale dell'operatore*, al *Catalogo ricambi*, al *Manuale di manutenzione*, o al manuale degli schemi elettrici del vostro prodotto.
2. Portate la macchina su una superficie piana.
3. Abbassate le unità di taglio, innestate il freno di stazionamento, spegnete il motore e rimuovete la chiave.
4. Scollegate il cavo negativo dalla batteria; fate riferimento al *Manuale dell'operatore* della macchina.
5. Accedete all'interruttore della PDF nel pannello di comando della macchina.

Rimozione del connettore a 5 vie



g234470

Figura 1

- | | |
|-----------------------------------|---------------------------------------------------------------------------------------------------------------------------|
| 1. Contatto - circuito C (nastro) | 6. Contatto - circuito A |
| 2. Contatto - circuito B (nastro) | 7. Connettore a 5 vie - interruttore della PDF (cablaggio preassemblato della macchina) |
| 3. Vuoto | 8. Nastro di marcatura per cavi (connettore a 5 vie) allineato con il contatto del circuito B dell'interruttore della PDF |
| 4. Contatto - circuito D | 9. Nastro di marcatura per cavi (connettore a 5 vie) allineato con il contatto del circuito C dell'interruttore della PDF |
| 5. Contatto - circuito E | |

1. Nella tabella di identificazione del circuito riportata di seguito, annotate i colori dei cavi isolanti installati sul connettore a 5 vie (Figura 1) relativamente alle lettere dei contatti dell'interruttore della PDF:

Nota: La vostra macchina può avere sia 4 sia 5 cavi per il connettore a 5 vie dell'interruttore della PDF

Tabella identificativa del circuito

Circuiti dei contatti dell'interruttore	Annotate il colore dei cavi isolanti nello spazio sottostante:
Z (esempio)	Rosa (esempio)
A	
B (contrassegnate il cavo del connettore a 5 vie)	
C (contrassegnate il cavo del connettore a 5 vie)	
D	
E	

- Utilizzate nastro elettrico per marcare i cavi del connettore a 5 vie allineati con i contatti del circuito B e C dell'interruttore della PDF (Figura 1).
- Rimuovete il connettore a 5 vie dall'interruttore della PDF.

Rimozione dell'interruttore della PDF

- Rimuovete il controdado e la rondella di bloccaggio dentellata interna che fissa l'interruttore della PDF al pannello di comando.
- Rimuovete l'interruttore della PDF dal pannello di comando.

Installazione dell'adattatore del cablaggio preassemblato

Preparazione dell'adattatore del cablaggio preassemblato

Nota: L'adattatore del cablaggio preassemblato è dotato di cavi con colori di isolamento per una grande quantità di macchine. Vi servono solo 5 cavi dell'adattatore del cablaggio.

- Individuate i colori dei cavi dell'adattatore del cablaggio preassemblato non presenti nel cablaggio preassemblato della macchina in corrispondenza del connettore a 5 vie dell'interruttore della PDF (Figura 2).

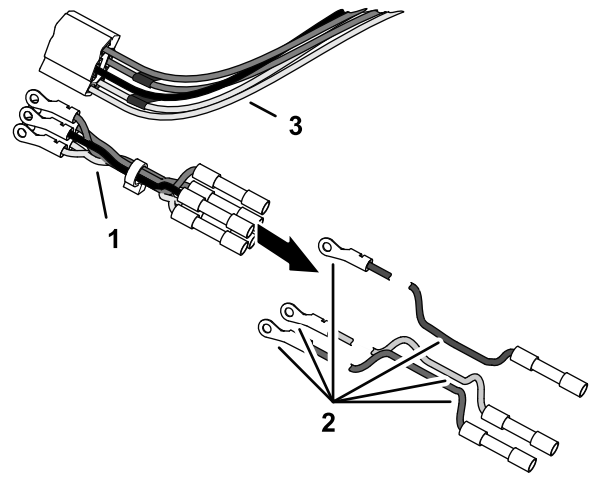


Figura 2

- Adattatore del cablaggio
- Cavi rimossi
- Connettore a 5 vie - interruttore della PDF (cablaggio preassemblato della macchina)

- Rimuovete i cavi con i colori di isolamento che avete trovato al passaggio 1.

Installazione dell'adattatore del cablaggio

- In corrispondenza del connettore a 5 vie della PDF, tagliate i cavi in prossimità del connettore (Figura 3).

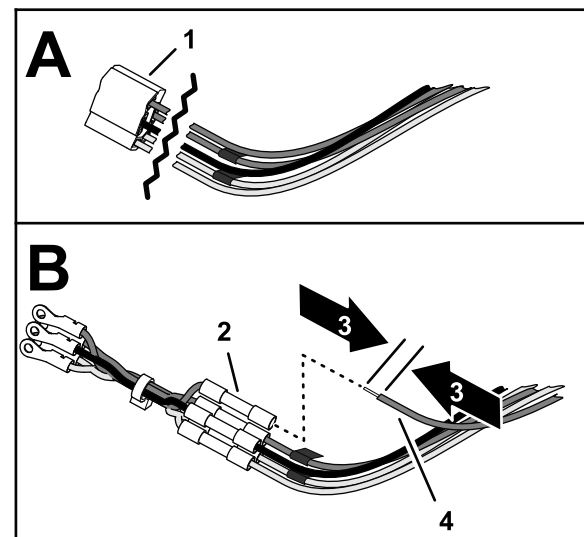


Figura 3

- Connettore a 5 vie
- Giunti a contatto
- 10 mm
- Cavo (circuitto interruttore della PDF)

- Spelate di 9 mm di isolante dalle estremità dei cavi che avete tagliato al passaggio 1.

3. Abbinare il colore di isolamento dei cavi che avete spelato nel passaggio 2 al colore di isolamento dei cavi dell'adattatore del cablaggio preassemblato (Figura 3).
4. Inserire il cavo nel giunto di contatto e crimpate il connettore (Figura 3).
5. Utilizzate una pistola termica per far retrainere l'isolante del giunto a contatto
6. Ripetete le fasi da 3 a 5 per i cavi restanti dei circuiti dell'interruttore della PDF (Figura 3).

Montaggio dell'adattatore del cablaggio preassemblato all'interruttore della PDF

1. Individuate le scanalature nel vecchio e nel nuovo interruttore della PDF (Figura 4).

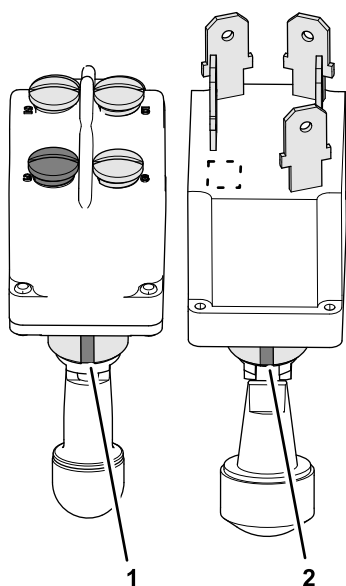


Figura 4

1. Scanalatura (nuovo interruttore della PDF)
2. Scanalatura (vecchio interruttore della PDF)

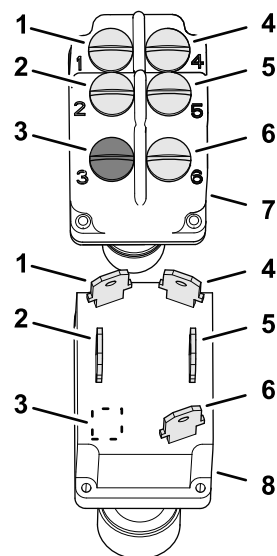
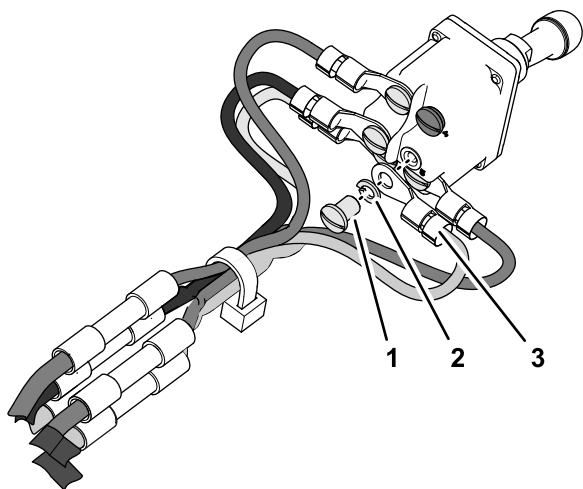


Figura 5

g234570

- | | |
|-----------------------------------|-----------------------------------|
| 1. Contatto - circuito C (nastro) | 5. Contatto - circuito E |
| 2. Contatto - circuito B (nastro) | 6. Contatto - circuito A |
| 3. Non utilizzato - vuoto | 7. Nuovo interruttore della PDF |
| 4. Contatto - circuito D | 8. Vecchio interruttore della PDF |

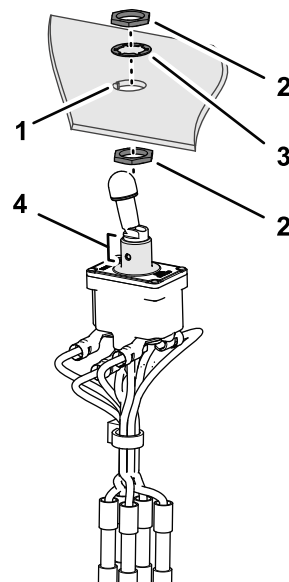
3. Rimuovete la vite e la rondella di bloccaggio del circuito B dal nuovo interruttore della PDF (Figura 5).
4. Con sottomano la tabella di identificazione dei circuiti riportata in [Rimozione dell'interruttore della PDF \(pagina 3\)](#), collegate i terminali ad anello dell'adattatore del cablaggio preassemblato per i circuiti del contatto B (contrassegnati con il nastro) al nuovo interruttore della PDF con la vite della macchina e la rondella di bloccaggio (Figura 6).



g234569

Figura 6

- | | |
|---------------------------|-----------------------------------------------------------------------|
| 1. Vite macchina | 3. Terminale ad anello
(adattatore del cablaggio
preassemblato) |
| 2. Rondella di bloccaggio | |



g234593

Figura 7

- | | |
|-----------------------------------------------|-------------------------------------------|
| 1. Tacca per la chiave
(quadro di comando) | 3. Rondella dentellata interna |
| 2. Controdadi | 4. Scansatura (interruttore
della PDF) |
2. Allineate la scansatura dell'interruttore con la chiave nell'apertura del pannello e inserite l'interruttore nel pannello (Figura 7).
 3. Montate l'interruttore sul pannello con la rondella dentellata interna e il controdado (Figura 7).

5. Rimuovete la vite e la rondella di bloccaggio del circuito C dal nuovo interruttore della PDF (Figura 5).
6. Con sottomano la tabella di identificazione dei circuiti riportata in [Rimozione del connettore a 5 vie \(pagina 2\)](#), collegate i terminali ad anello dell'adattatore del cablaggio preassemblato per i circuiti del contatto C (contrassegnati con il nastro) al nuovo interruttore della PDF con la vite della macchina e la rondella di bloccaggio (Figura 6).
7. Con sottomano la tabella di identificazione dei circuiti, collegate i terminali ad anello dei circuiti dei contatti A e D e, ove appropriato, E, al nuovo interruttore della PDF con le viti della macchina e le rondella di bloccaggio (Figura 5 e Figura 6).

Installazione dell'interruttore della PDF

1. Nel caso non sia già installato, inserite un controdado nel nuovo interruttore della PDF (Figura 7).

Collegamento della batteria

Collegate il cavo negativo dalla batteria; fate riferimento al *Manuale dell'operatore* della macchina.

Verifica dell'interruttore della PDF e completamento del montaggio

1. Spostate l'interruttore della PDF in posizione di ACCENSIONE.
2. Avviate il motore.

Il motore non deve avviarsi quando l'interruttore della PDF è in posizione di ACCENSIONE.

Importante: Se il motore si avvia, innestate il freno di stazionamento, spegnete il motore, rimuovete la chiave e controllate i collegamenti dell'interruttore della PDF.

3. Spostate l'interruttore della PDF in posizione OFF.
4. Avviate il motore.

5. ACCENDETE e SPEGNETE ripetutamente l'interruttore della PDF per controllarne il funzionamento.
6. Spostate l'interruttore della PDF in posizione di ACCENSIONE ed estraetelo sollevando dalla sede.
Il motore deve spegnersi.

***Importante:* Se il motore continua a girare, innestate il freno di stazionamento, spegnete il motore, rimuovete la chiave e controllare i collegamenti dei cavi.**

7. Spostate l'interruttore della PDF in posizione OFF, innestate il freno di stazionamento, ruotate l'interruttore a chiave in posizione OFF e togliete la chiave.
8. Montate il pannello di comando che avete rimosso al punto 5 di [Preparazione all'installazione del kit dell'interruttore della PDF \(pagina 2\)](#) sulla macchina.

Note:



Count on it.