



Kit do interruptor da PTO

Modelo nº 138-1911

Form No. 3419-359 Rev A

Instruções de instalação

Introdução

Importante: O termo interruptor da PTO é equivalente ao interruptor de acionamento da unidade de corte.

⚠ AVISO

CALIFÓRNIA Proposição 65 Aviso

É do conhecimento do Estado da Califórnia que um ou vários produtos químicos deste produto podem provocar cancro, defeitos congénitos ou outros problemas reprodutivos.

Instalação

Peças soltas

Utilize a tabela abaixo para verificar se todas as peças foram enviadas.

Descrição	Quantidade	Utilização
Nenhuma peça necessária	–	Prepare para instalar o kit do interruptor da PTO
Nenhuma peça necessária	–	Remova o conector de 5 tomadas
Nenhuma peça necessária	–	Remova o interruptor da PTO
Cablagem do adaptador Interruptor da PTO	1 1	Instale a cablagem do adaptador
Nenhuma peça necessária	–	Ligação da bateria.
Nenhuma peça necessária	–	Testar o interruptor da PTO



Preparação para instalar o kit do interruptor da PTO

⚠ AVISO

Os terminais da bateria e as ferramentas de metal poderão provocar curto-circuitos contra componentes de metal, produzindo faíscas. As faíscas podem provocar uma explosão dos gases da bateria, resultando em acidentes pessoais.

- Quando retirar ou montar a bateria, não toque com os terminais da bateria noutras peças metálicas do veículo.
- Deverá evitar quaisquer curto-circuitos entre os terminais da bateria e as peças metálicas do veículo.

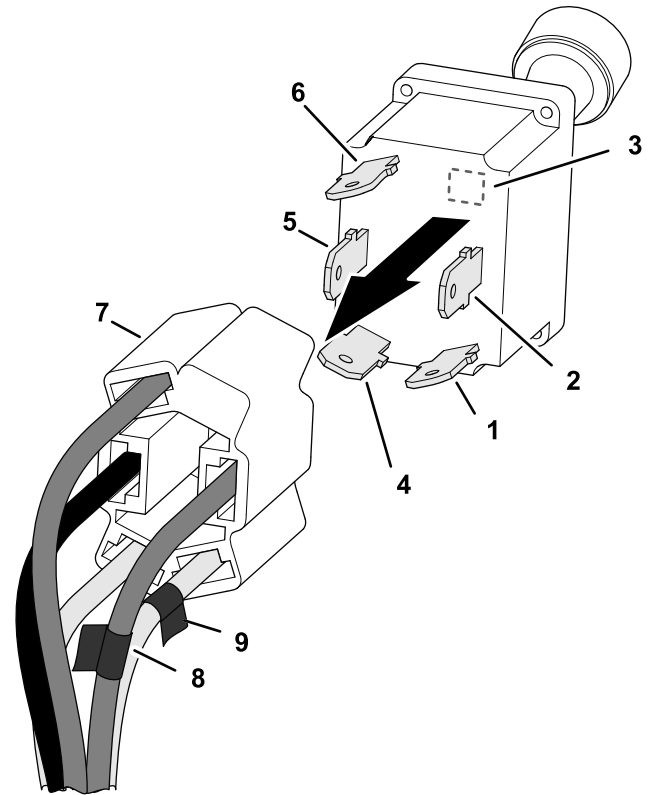
⚠ AVISO

A ligação incorreta dos cabos da bateria poderá danificar o veículo e os cabos, produzindo faíscas. As faíscas podem provocar uma explosão dos gases da bateria, resultando em acidentes pessoais.

- **Desligue sempre o cabo negativo (preto) antes de desligar o cabo positivo (vermelho).**
- **Ligue sempre o cabo positivo (vermelho) antes de ligar o cabo negativo (preto).**

1. Localize o diagrama das ligações elétricas da sua máquina; consulte o *Manual do utilizador*, *Catálogo de peças*, *Manual de manutenção*, ou o Manual dos Diagramas Elétricos do seu produto.
2. Desloque a máquina para uma superfície nivelada.
3. Desça as unidades de corte, engate o travão de estacionamento, desligue o motor e retire a chave.
4. Desligue o cabo da bateria negativo da bateria; consulte o *Manual do utilizador* da sua máquina.
5. Aceda ao interruptor da PTO no painel de controlo da máquina.

Remover o conector 5 tomadas



g234470

Figura 1

- | | |
|-------------------------------|--|
| 1. Contacto—circuito-C (fita) | 6. Contacto—circuito-A |
| 2. Contacto—circuito-B (fita) | 7. Conector de 5 tomadas—interruptor da PTO (cablagem da máquina) |
| 3. Vazio | 8. Marcador do fio (conector de 5 tomadas) alinhado com o contacto do circuito B do interruptor da PTO |
| 4. Contacto—circuito-D | 9. Marcador do fio (conector de 5 tomadas) alinhado com o contacto do circuito C do interruptor da PTO |
| 5. Contacto—circuito-E | |

1. Na tabela de identificação de circuitos que se segue, registre as cores de isolamento dos fios ligados ao conector de 5 tomadas ([Figura 1](#)) para as letras de contacto do interruptor da PTO associado:

Nota: A sua máquina pode ter 4 fios ou 5 fios no conector de 5 tomadas para o interruptor da PTO.

Tabela de identificação de circuitos

Circuitos de contacto do interruptor	Registe a cor de isolamento do fio no seguinte espaço:
Z (exemplo)	ROSA (exemplo)
A	
B (marque o fio do conector de 5 tomadas)	
C (marque o fio do conector de 5 tomadas)	
D	
E	

2. Utilize a fita elétrica para marcar os fios do conector de 5 tomadas alinhado com os contactos do circuito B e C do interruptor da PTO (Figura 1).
3. Remova o conector de 5 tomadas do interruptor da PTO.

Remover o interruptor da PTO

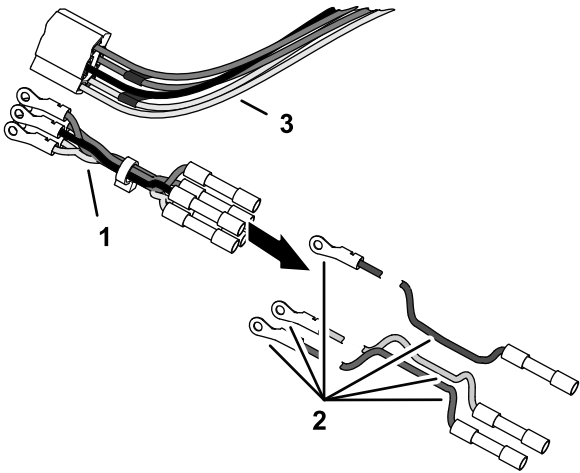
1. Remova a porca de retenção e a anilha dentada interna de retenção que prende o interruptor da PTO ao painel de controlo.
2. Retire o interruptor da PTO do painel de controlo.

Instalar a cablagem do adaptador

Preparar a cablagem do adaptador

Nota: A cablagem do adaptador tem fios com cores de isolamento para uma variedade de máquinas. Não precisa de mais do que 5 fios da cablagem do adaptador.

1. Identifique as cores da cablagem do adaptador que não fazem parte da máquina no conector de 5 tomadas para o interruptor da PTO (Figura 2).



g234487

Figura 2

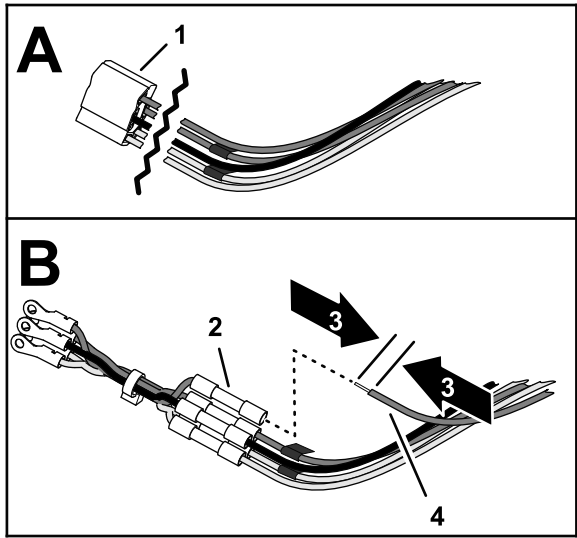
1. Cablagem do adaptador
3. Conector de 5 tomadas—interruptor da PTO (cablagem da máquina)

2. Fios removidos

2. Remova os fios com as cores de isolamento identificadas no passo 1.

Instalação do adaptador da cablagem

1. No conector de 5 tomadas para a PTO, corte os fios junto do conector (Figura 3).



g234548

Figura 3

1. Conector de 5 tomadas
2. Conectores de juntas
3. 10 mm
4. Fio (circuito do interruptor da PTO)

2. Desfie 9 mm de isolamento das extremidades dos fios que cortar no passo 1.
3. Faça corresponder a cor do isolamento dos fios que desfiou no passo 2 com as cores do

isolamento dos fios do adaptador da cablagem (Figura 3).

4. Insira o fio no conector de juntas e frise o conector (Figura 3).
5. Utilize uma pistola de calor para encolher o isolamento do conector de juntas
6. Repita os passos 3 a 5 para os restantes fios dos circuitos do interruptor da PTO (Figura 3).

Montagem do adaptador da cablagem no interruptor da PTO.

1. Identifique as ranhuras de chaveira nos interruptores da PTO novo e antigo (Figura 4).

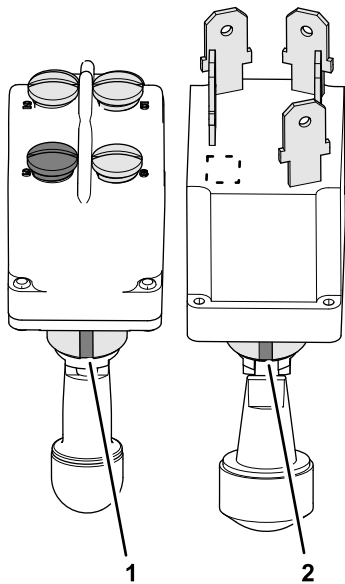


Figura 4

1. Ranhura de chaveira (interruptor da PTO novo)
2. Ranhura de chaveira (interruptor da PTO antigo)

2. Com as ranhuras de chaveira alinhadas, identifique os pontos de contacto dos interruptores da PTO novo e antigo (Figura 5).

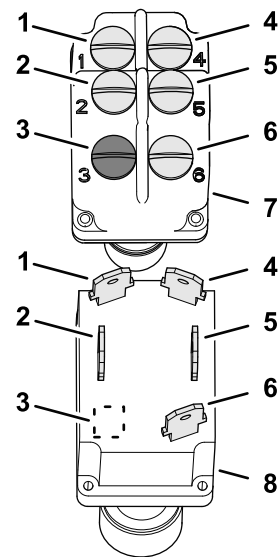


Figura 5

1. Contacto—circuito-C (fita)
2. Contacto—circuito-B (fita)
3. Não utilizado—vazio
4. Contacto—circuito-D
5. Contacto—circuito-E
6. Contacto—circuito-A
7. Interruptor da PTO novo
8. Interruptor da PTO antigo

3. Remova o parafuso e a anilha de bloqueio do circuito B do interruptores da PTO novo (Figura 5).
4. Consultando a tabela de identificação de circuitos em [Remover o interruptor da PTO \(página 3\)](#), monte os terminais de anel do adaptador da cablagem para os circuitos B do contacto do interruptor (identificado com fita) no interruptor da PTO novo com o parafuso e a anilha de bloqueio (Figura 6).

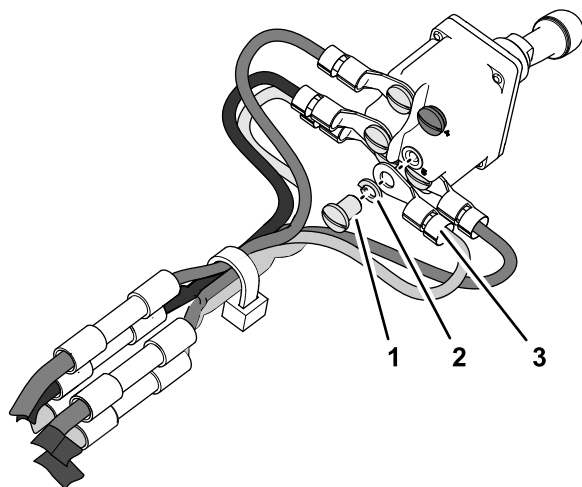


Figura 6

1. Parafuso
2. Anilha de bloqueio
3. Terminal de anel (adaptador da cablagem)

5. Remova o parafuso e a anilha de bloqueio do circuito C do interruptores da PTO novo ([Figura 5](#)).
6. Consultando a tabela de identificação de circuitos em [Remover o conector 5 tomadas \(página 2\)](#), monte os terminais de anel do adaptador da cablagem para os circuitos C do contacto do interruptor (identificado com fita) no interruptor da PTO novo com o parafuso e a anilha de bloqueio ([Figura 6](#)).
7. Consultando a tabela de identificação de circuitos, monte os terminais de anel dos circuitos de contacto A, D e, se aplicável, E no interruptor da PTO novo com os parafusos e anilhas de bloqueio da máquina ([Figura 5](#) e [Figura 6](#)).

Instalar o interruptor da PTO

1. Se não estiver instalado, enrosque uma porca de bloqueio no interruptor da PTO novo ([Figura 7](#)).

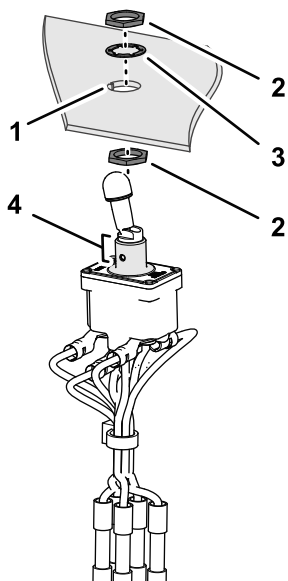


Figura 7

- | | |
|--|--|
| 1. Entalhe da chave (painel de controlo) | 3. Anilha dentada interna |
| 2. Porcas de retenção | 4. Ranhura de chaveta (interruptor da PTO) |

2. Alinhe a ranhura de chaveta do interruptor com a chave na abertura do painel e insira o interruptor no painel ([Figura 7](#)).
3. Monte o interruptor no painel com a anilha dentada interna e a porca de bloqueio ([Figura 7](#)).

Ligação da bateria

Ligue o cabo da bateria negativo à bateria; consulte o *Manual do utilizador* da sua máquina.

Testar o interruptor da PTO e terminar a instalação

1. Coloque o interruptor da PTO na posição LIGAR.
2. Ligue o motor.

O motor não deverá arrancar quando o interruptor da PTO se encontra na posição LIGAR.

Importante: Se o motor arrancar, engate o travão de estacionamento, desligue o motor, remova a chave e verifique as ligações dos fios do interruptor da PTO.

3. Coloque o interruptor da PTO na posição DESLIGAR.
4. Ligue o motor.
5. Alterne a posição do interruptor da PTO entre LIGAR e DESLIGAR várias vezes para verificar o funcionamento do interruptor.
6. Coloque o interruptor da PTO na posição LIGAR e levante o banco.

O motor deverá desligar-se.

Importante: Se o motor continuar a funcionar, engate o travão de estacionamento, desligue o motor, remova a chave e verifique as ligações dos fios.

7. Coloque o interruptor da PTO na posição DESLIGAR, engate o travão de estacionamento, mova o interruptor de chave para a posição DESLIGAR e retire a chave.
8. Monte o painel de controlo que removeu no passo 5 da [Preparação para instalar o kit do interruptor da PTO \(página 2\)](#) na máquina.

Notas:

Notas:



Count on it.