



Entraînement de ramassage pour tondeuse de 132 cm

**Modèle no 79452 - 8900001
et suivants**

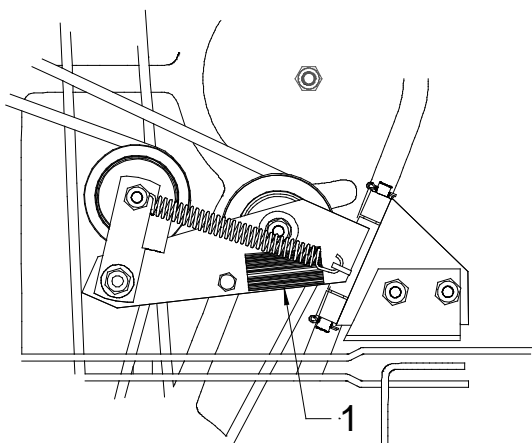
Mode d'emploi

IMPORTANT: Lisez attentivement ce mode d'emploi, ainsi que le **mode d'emploi du tracteur**. Ils contiennent des informations importantes pour votre sécurité et celle d'autrui. Familiarisez-vous également avec les commandes et la manière correcte de les employer avant d'utiliser ce produit.

Introduction

Nous voulons que vous soyez entièrement satisfait de votre produit. N'hésitez pas à faire appel à votre détaillant si vous avez besoin d'informations, de pièces détachées, ou d'aide pour un entretien ou une réparation.

Lorsque vous vous adressez à votre concessionnaire ou à l'usine, ayez toujours sous la main le numéro de modèle de votre produit. Ce numéro aidera votre détaillant ou le représentant du service après-vente à vous fournir des informations précises sur votre produit spécifique.



1. Plaque de numéros de modèle et de série

A titre de référence, notez les numéros de modèle et de série du produit dans l'espace ci-dessous.

No. de modèle: _____

No. de série : _____

Les mises en garde de ce manuel mettent en avant les dangers potentiels et contiennent des messages de sécurité destinés à vous éviter des blessures qui peuvent être graves, voire mortelles. Les mises en garde sont intitulées **DANGER**, **ATTENTION** et **PRUDENCE**, suivant le niveau de danger. Quel que soit le niveau signalé, soyez toujours extrêmement prudent.

DANGER signale un danger sérieux, entraînant inévitablement des blessures graves, voire mortelles, si les précautions recommandées ne sont pas respectées.

ATTENTION signale un danger pouvant entraîner des blessures graves, voire mortelles, si les précautions recommandées ne sont pas respectées.

PRUDENCE signale un danger pouvant entraîner des blessures légères ou modérées si les précautions recommandées ne sont pas respectées.

Deux autres termes sont également utilisés pour signaler des messages d'informations essentielles : "Important", pour attirer l'attention sur des informations mécaniques, et "Remarque", pour des informations d'ordre général méritant une attention particulière.

Pour déterminer les côtés droit et gauche de la machine, s'asseoir sur le siège en position normale de conduite.

Table des matières

	Page
Décalcomanies de sécurité et d'instructions	2
Montage	
Pièces détachées	3
Préparation de la tondeuse.....	3
Montage de l'ensemble du tendeur.....	4
Montage de la manche	6
Utilisation	7
Entretien	7
Dépannage.....	7

Décalcomanies de sécurité et d'instructions



Des décalcomanies de sécurité et d'instructions bien visibles sont placées près des endroits potentiellement dangereux. Toute décalcomanie endommagée ou manquante doit être remplacée.

(1) SUR LE SUPPORT DE LA MANCHE (Réf. n° 93-7010)



Montage

Pièces détachées

REMARQUE: Identifiez les pièces nécessaires au montage à l'aide du tableau ci-dessous.

DESCRIPTION	NBRE	USAGE
Ens. de manche	1	Montage sur la tondeuse sous le déflecteur d'éjection.
Mode d'emploi	1	Lire avant l'emploi.
Ens. de tendeur	1	Montage sur la tondeuse.
Courroie trapézoïdale	1	Montage sur les poulies.
Double poulie	1	Montage sur l'axe de lame de droite.
Boulon six pans 1/4 x 1"	3	Protège-courroie.
Rondelle-frein 1/4"	3	
Rondelle plate 5/16"	3	
Entretoise	3	

Préparation de la tondeuse

1. Déposer la tondeuse si elle est montée sur le tracteur.
2. Déposer le protège-courroie qui couvre l'axe de poulie de droite.
3. Dévisser le boulon de l'axe de poulie de droite et déposer la poulie (fig. 1).

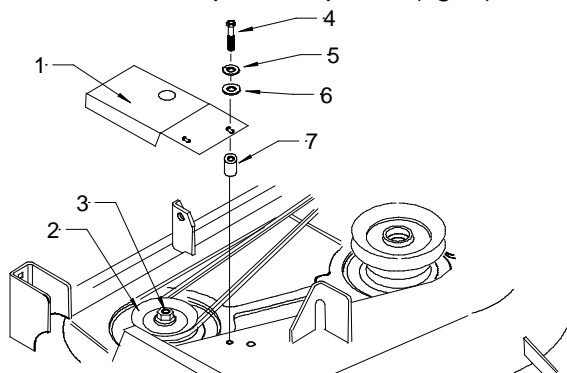


Figure 1

- | | |
|-----------------------------|-------------------|
| 1. Protège-courroie | 5. Rondelle-frein |
| 2. Poulie de droite | 6. Rondelle plate |
| 3. Boulon d'axe de poulie | 7. Entretoise |
| 4. Boulon six pans 1/4 x 1" | |

4. Monter la double poulie sur l'axe, et la fixer à l'aide de la rondelle plate et de l'écrou serré à 80 - 100 lb./ft. (109 - 136 N.m) (fig. 2).

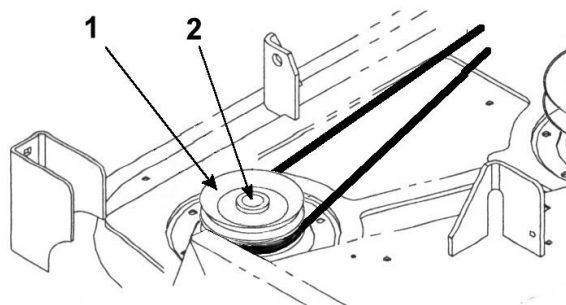


Figure 2

- | | |
|------------------|----------|
| 1. Double poulie | 2. Ecrou |
|------------------|----------|

Montage de l'ensemble du tendeur

1. Déposer le support-guide de droite (fig. 3).
2. Monter l'ensemble du tendeur à deux poulies en fixant sa charnière sous le support-guide, en réutilisant les boulons et les écrous (fig. 4).

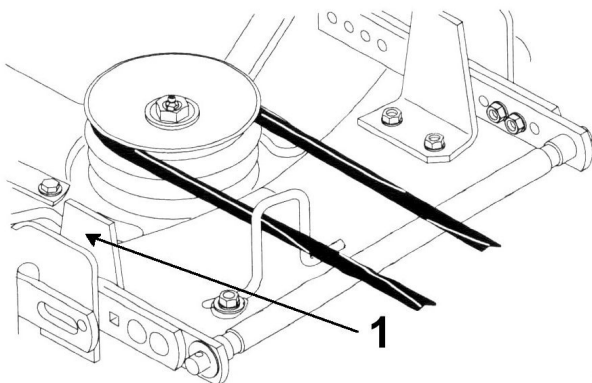


Figure 3

1. Support-guide

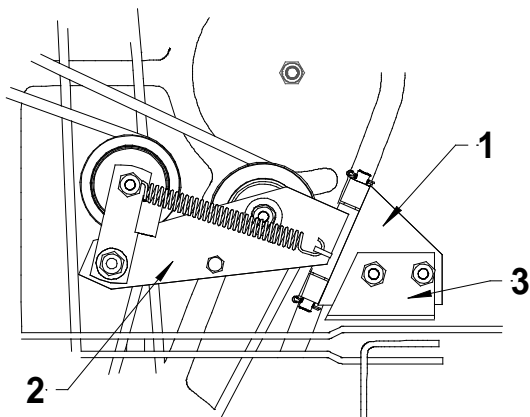


Figure 4

1. Charnière
2. Double tendeur
3. Support-guide

3. Passer la courroie trapézoïdale sous la tringlerie, sur la poulie supérieure de l'axe de lame, devant les poulies folles, puis vers l'arrière (fig. 5).

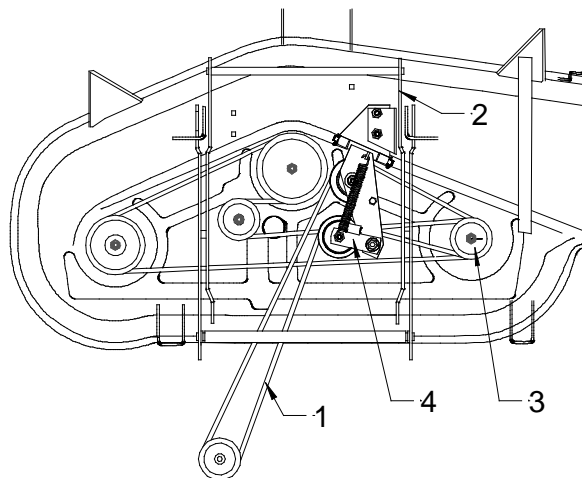


Figure 5

1. Courroie trapézoïdale
2. Tringlerie
3. Double poulie
4. Poulie folle
4. Remonter le protège-courroie dans sa position d'origine et le fixer à l'aide des trois entretoises de 0,50", boulons de 1/4" x 1,00", rondelles plates et rondelles-frein. Serrer solidement (fig. 1).

Montage de l'ensemble du tendeur

5. Retirer les goupilles et rondelles de la barre de nivellement, et la retirer des tringles. Déposer les colliers de blocage (fig. 6).
6. Retirer le boulon à œil et détacher le tourillon (fig. 6).
7. Rattacher le tourillon et le boulon à œil de l'autre côté de la barre plate soudée au support des galets (fig. 6).
8. Pour remonter la barre de nivellement, la faire pivoter de 180°, l'insérer dans le boulon à œil et dans le collier de blocage, puis insérer les deux extrémités de la barre dans les tringles de nivellement, et la fixer à l'aide des goupilles et rondelles d'origine (fig. 6).
9. Redresser le boulon à œil pour qu'il soit perpendiculaire à la barre, puis glisser le collier contre le boulon à œil et le bloquer en position (fig. 6).

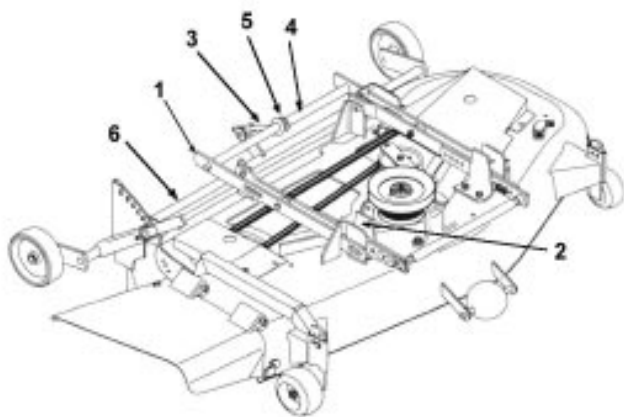


Figure 6

- | | |
|------------------|-------------------------|
| 1. Tringle | 4. Barre de nivellement |
| 2. Support-guide | 5. Collier |
| 3. Tourillon | 6. Support de galet |



DANGER

DANGER POTENTIEL

- Si le déflecteur d'éjection ou un système de ramassage complet ne sont pas en place, l'utilisateur et les personnes à proximité peuvent être touchés par la lame ou par des débris projetés.

QUELS SONT LES RISQUES?

- La lame de tondeuse en rotation peut projeter des débris à travers la manche dans toutes les directions, et blesser ou tuer les personnes touchées.

COMMENT SE PROTEGER?

- Ne pas utiliser la tondeuse avec sa manche si le bac de ramassage et le tube d'aspiration ne sont pas en place.



DANGER

DANGER POTENTIEL

- La courroie trapézoïdale en rotation peut couper ou sectionner les doigts, les mains ou d'autres parties du corps, et projeter des objets

QUELS SONT LES RISQUES?

- Cette courroie trapézoïdale peut se prendre dans la courroie trapézoïdale de la tondeuse et entraîner la destruction des deux courroies, ou se prendre autour de l'axe de lame, tourner comme un fouet, et blesser ou tuer quelqu'un.

COMMENT EVITER LES ACCIDENTS

- Ne pas utiliser la tondeuse si la courroie trapézoïdale d'entraînement du ramassage n'est pas correctement montée sur la poulie supérieure de la double poulie folle fixée à l'essieu arrière gauche du tracteur. Monter complètement la courroie trapézoïdale ou l'enlever complètement. Ne pas utiliser la tondeuse avec une courroie montée à moitié.

Montage de la manche

1. Pour monter la manche sur la tondeuse, soulever le déflecteur d'éjection de la tondeuse (ne pas l'enlever) et introduire le canal d'accrochage de la manche entre le déflecteur et le carter de tondeuse. Laisser le déflecteur redescendre. Il devrait bloquer la manche en place derrière la tête des boulons. Si les boulons ne sont pas bien placés pour bloquer la manche en position, les desserrer et les faire glisser dans une position telle que le déflecteur bloque correctement la manche en position. Resserrer les boulons. La manche doit coller étroitement à la tondeuse (fig. 7).

Pour la suite, voir les instructions de montage du bac de ramassage.

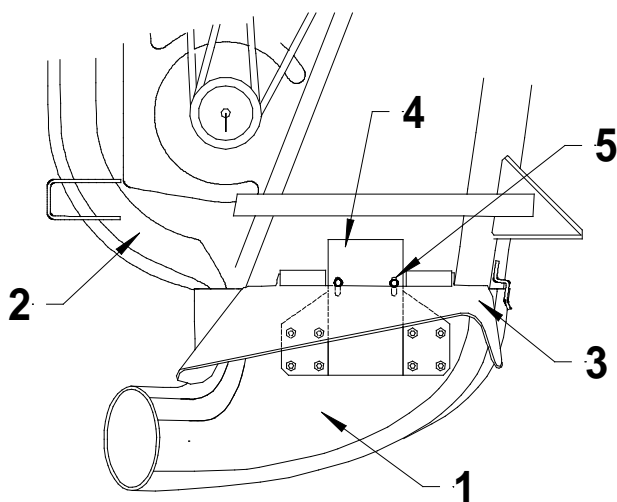


Figure 7

- | | |
|---------------|------------|
| 1. Manche | 4. Rainure |
| 2. Tondeuse | 5. Boulon |
| 3. Déflecteur | |

Utilisation

L'utilisation de la tondeuse est la même avec ou sans l'entraînement du ramassage.

Lire:

Le chapitre "utilisation" du mode d'emploi de la tondeuse et du bac de ramassage.

Entretien

L'entretien de la tondeuse est le même avec ou sans l'entraînement du ramassage, mis à part l'inspection de la courroie et des poulies supplémentaires.

Lire:

Le chapitre "entretien" du mode d'emploi de la tondeuse et du bac de ramassage.

Dépannage

PROBLEME	CAUSES POSSIBLES	REMEDE
La courroie saute ou patine.	La tension de la courroie est incorrecte.	Vérifier si le tendeur de la courroie trapézoïdale peut se mouvoir librement. Huiler si nécessaire. Vérifier si le ressort n'est pas endommagé. Remplacer la courroie.

