



# Kit do veio da transmissão

Unidade de tração Reelmaster® 5410/5510/5610-D ou  
Groundsmaster® 4300-D com motor Yanmar

Modelo nº 133-2996

Form No. 3421-302 Rev A

## Instruções de instalação

### ⚠ AVISO

#### CALIFÓRNIA Proposição 65 Aviso

É do conhecimento do Estado da Califórnia que um ou vários produtos químicos deste produto podem provocar cancro, defeitos congénitos ou outros problemas reprodutivos.

## Instalação do veio de transmissão

1. Coloque a máquina numa superfície nivelada, desligue o motor, aplique o travão de estacionamento, desça as unidades de corte e retire a chave da ignição.

### ⚠ AVISO

**Se deixar a chave na ignição, alguém pode ligar acidentalmente o motor e feri-lo a si ou às pessoas que se encontrarem próximo da máquina.**

2. Levante o banco, abra o capot e retire o assento do capot (Figura 1).
3. Retire a proteção da transmissão (Figura 1).

**Nota:** Guarde a proteção e fixações para instalação posterior.

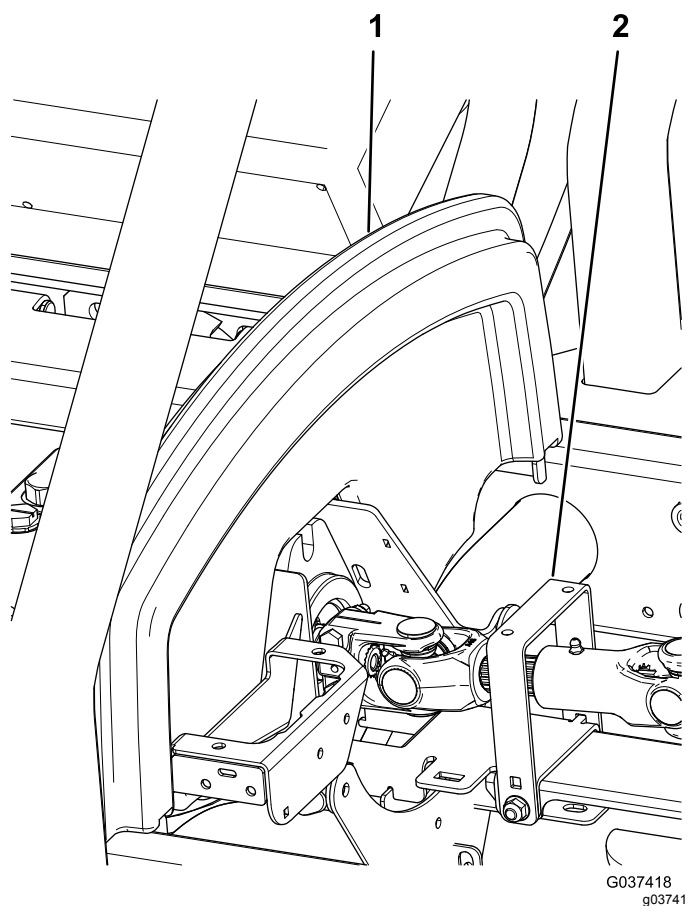


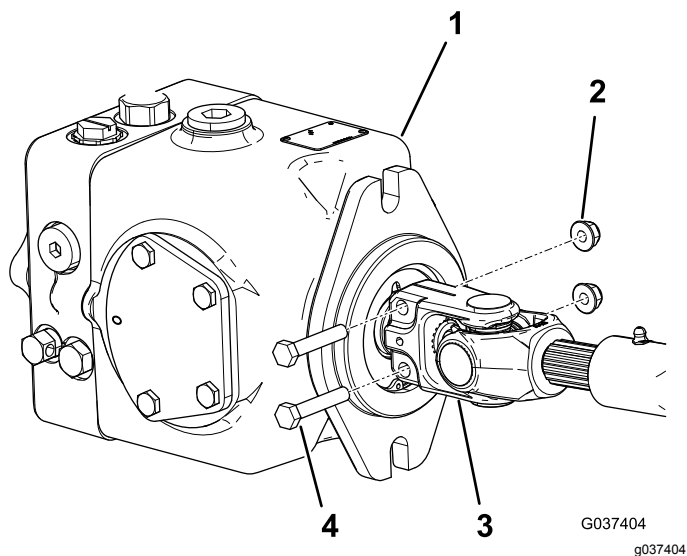
Figura 1

1. Assento do capot
2. Proteção da transmissão

4. Retire as duas porcas flangeadas e dois parafusos que fixam a extremidade pequena do veio da transmissão existente à bomba hidráulica (Figura 2).

**Nota:** Guarde as duas porcas e dois parafusos para a instalação do novo veio da transmissão.

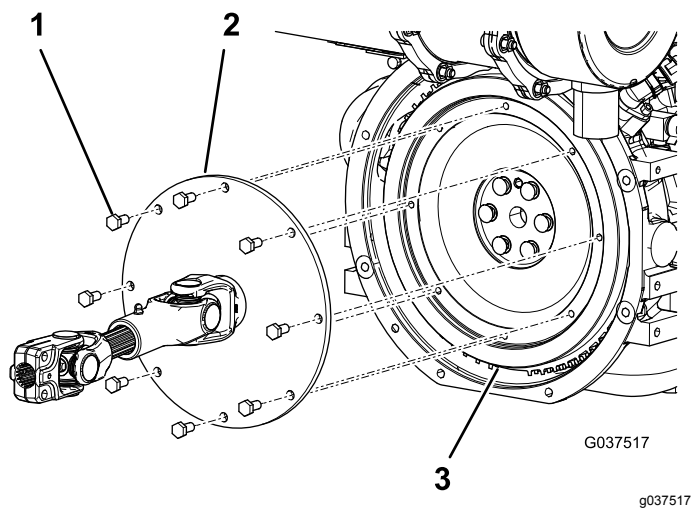




**Figura 2**

- |                        |   |
|------------------------|---|
| 1. Bomba hidráulica    | 3. Extremidade pequena do veio da transmissão |
| 2. Porca flangeada (2) | 4. Parafuso (2)                               |

5. Retire e deite fora os oito parafusos que prendem a extremidade grande do veio da transmissão existente ao volante do motor (Figura 3).

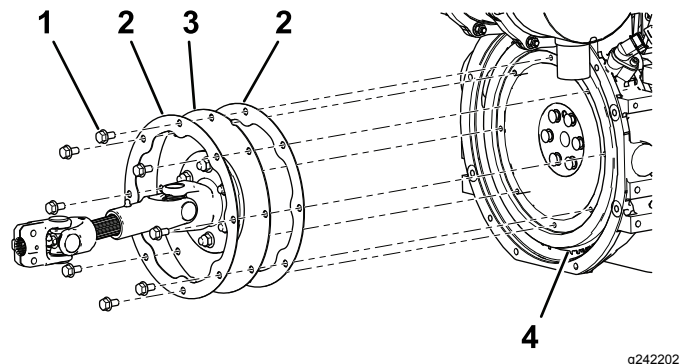


**Figura 3**

- |  |            |
|--|------------|
| 1. Parafuso existente (8)                    | 3. Volante |
| 2. Extremidade grande do veio da transmissão |            |

6. Retire e deite fora o veio da transmissão existente da máquina.
7. Corte e deite fora a braçadeira de cabos que prende as duas metades do novo veio da transmissão juntas.
8. Lubrifique a junta de deslizamento do novo veio da transmissão.

9. Coloque um aro de suporte em cada lado da extremidade grande do novo veio da transmissão (Figura 4).
10. Alinhe os furos na extremidade grande do novo veio da transmissão e os aros de suporte com os furos do volante do motor (Figura 4).



**Figura 4**

- |   |  |
|---|--|
| 1. Parafuso de cabeça flangeada existente (8) | 3. Extremidade grande do veio da transmissão |
| 2. Aro de suporte                             | 4. Volante                                   |

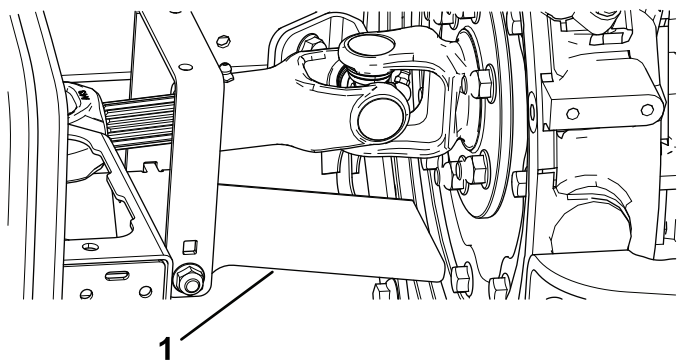
11. Aplique adesivo de roscas amovível de força média nas roscas dos oito parafusos de cabeça flangeada mais pequenos fornecidos (Figura 4).
12. Prenda o veio da transmissão e os aros de suporte ao volante do motor com os oito parafusos de cabeça flangeada fornecidos (Figura 4).

**Nota:** Aperte os parafusos com 23 a 28 N·m.

13. Instale sem apertar os parafusos e porcas flangeadas existentes nos furos na extremidade pequena do veio da transmissão (Figura 2).
14. Instale a pequena extremidade do veio da transmissão no veio da bomba hidráulica e aperte as porcas flangeadas para prender a instalação (Figura 2).

**Nota:** Aperte as porcas flangeadas com 20 a 25 N·m.

15. Incline a proteção térmica para baixo de forma a que os parafusos de cabeça flangeada não toquem quando o veio da transmissão rodar (Figura 5).



g242201

**Figura 5**

1. Proteção térmica

- 
16. Instale a proteção da transmissão ([Figura 1](#)).
  17. Instale o assento do capot e baixe o banco ([Figura 1](#)).



**Count on it.**