



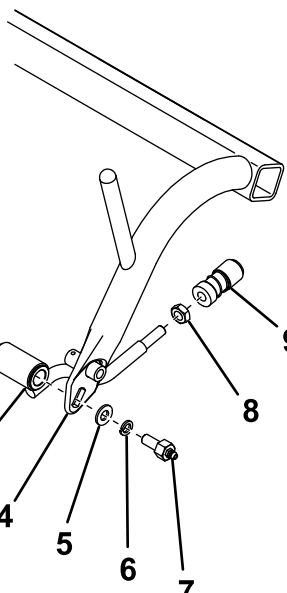
# グリーマ プリンク キット

シリアル番号が 401499999 以前の Greensmaster® 3120 および 3150  
シリーズのトラクションユニット用

モデル番号106-2643

## 取り付け要領

前後左右は運転位置からみた方向です。

1. 平らな場所に駐車し、カッティングユニットを下降させ、エンジンを停止させ、駐車ブレーキを掛けてキーを抜き取り、点火プラグコードを外す。
2. プルフレームから、ローラ、スプリングワッシャ、プルリンクアセンブリ、平ワッシャ、ロックワッシャ、グリスねじを外す 。

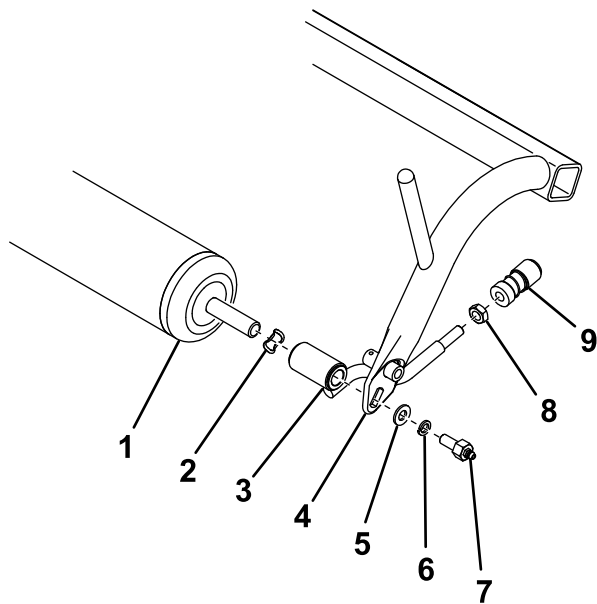
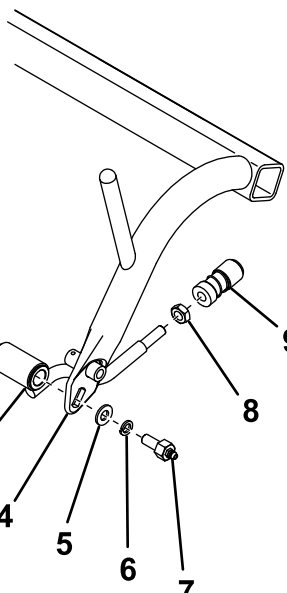
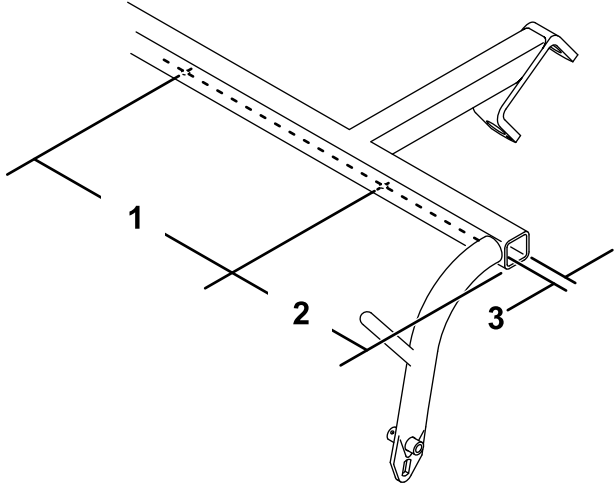


図 1

- |               |                 |
|---------------|-----------------|
| 1. ローラ        | 6. ロックワッシャ      |
| 2. スプリングワッシャ  | 7. グリスねじ        |
| 3. プルリンクアセンブリ | 8. ジャムナット       |
| 4. プルフレーム     | 9. ボールジョイントレシーバ |
| 5. 平ワッシャ      |                 |

3. プルリンクアセンブリからボールジョイントレシーバを外して保管する 。外した部品のうち、ローラとボールジョイントレシーバ以外のものは廃棄する。
4. プルフレームの下側に 2 つの穴がない場合には、に示す位置に直径 0.221"5.6 mm の穴を開ける。

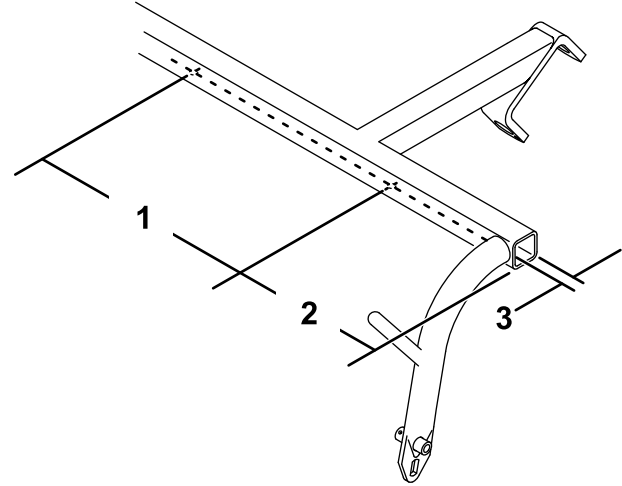
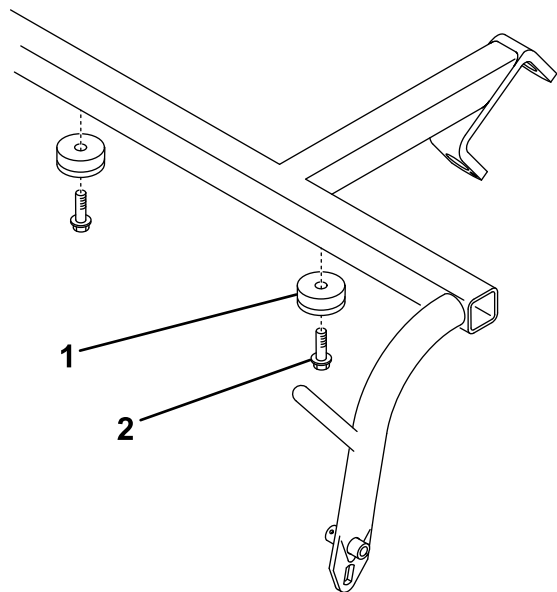


図 2

- |            |           |
|------------|-----------|
| 1. 49.4 cm | 3. 1.9 cm |
| 2. 8.9 cm  |           |

5. プルフレームの下側に、タップねじ2本でバンパー2個を固定する 。

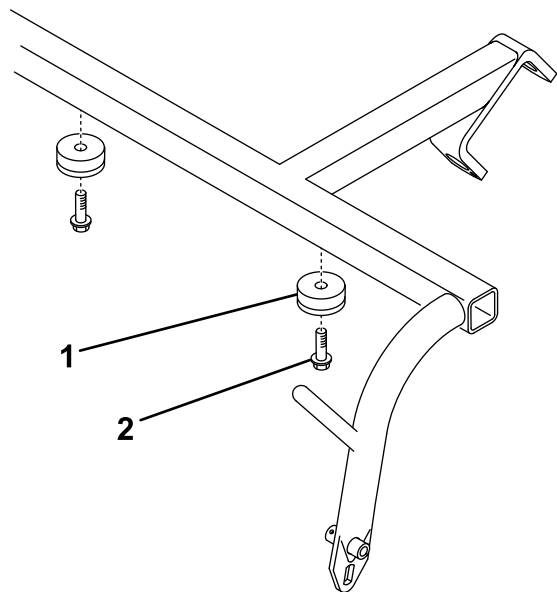



図 3

- |         |          |
|---------|----------|
| 1. バンパー | 2. タップねじ |
|---------|----------|

6. ローラの左右端部にフレームスペーサを入れる 。



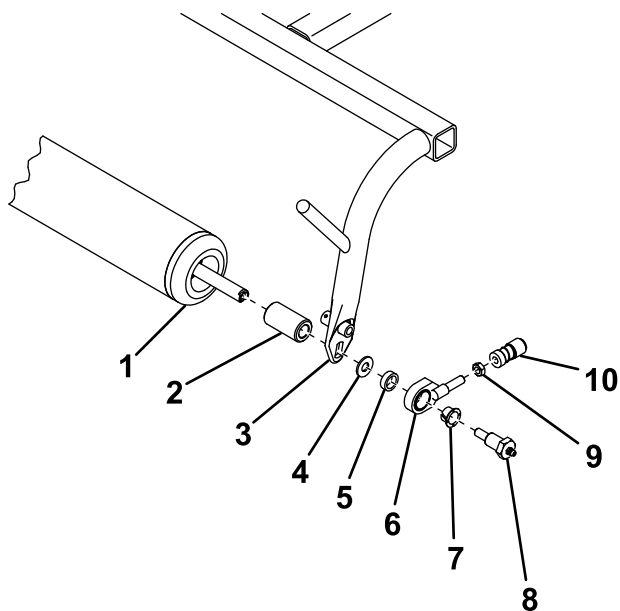


図 4

g245921

- |              |                  |
|--------------|------------------|
| 1. ローラ       | 6. プルリンクアセンブリ    |
| 2. フレームスペーサ  | 7. フランジブッシュ      |
| 3. プルフレーム    | 8. グリスねじ         |
| 4. 平ワッシャ     | 9. ジャムナット        |
| 5. プルリンクスペーサ | 10. ボールジョイントレシーバ |

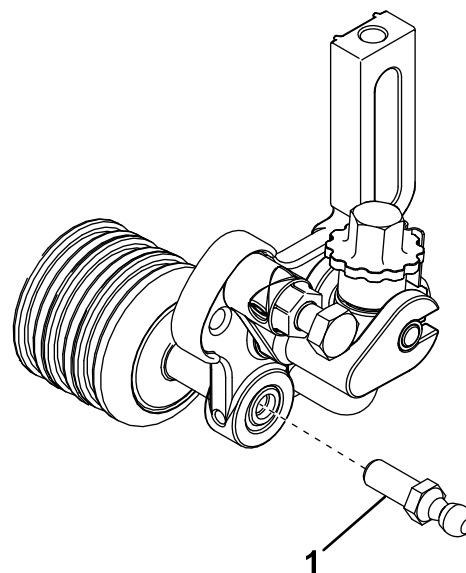


図 6

g245963

11. 各ボールジョイントのスリーブをスライドさせてグルーマのボールスタッドにはめ込む。

7. 図 4 のように、プルフレームにローラを取り付ける。
8. プルリンクアセンブリに、ジャムナットと先ほど外したボールジョイントレシーバを取り付ける図 4。この時点ではまだジャムナットを締め付けないこと。
9. グリスねじとボールジョイントの開口部との距離が 91 mm になるようにボールジョイントレシーバを調整し、ジャムナットを締めて固定する図 5。

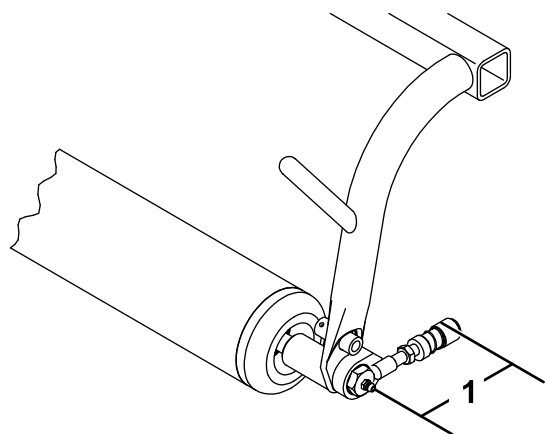


図 5

g245942

1. 91 mm

10. グルーマの前ローラの左右両端にボールスタッドを取り付ける図 6。