



그루머 풀 링크 키트

일련 번호 401499999 이하의 Groundsmaster® 3120 또는 3150 시리즈 이전 트랙션 유닛용

모델 번호 106-2643

설치 지침

정상 운전 위치에서 장비의 좌측과 우측을 확인하십시오.

1. 평평한 곳에 장비를 주차하고 커팅 유닛을 내리고 엔진을 멈춘 후 주차 브레이크를 걸고 점화 스위치에서 키를 빼고, 점화 플러그를 분리합니다.
2. 풀 프레임(그림1)에서 롤러, 스프링 와셔, 풀 링크 어셈블리, 플랫 와셔, 록 와셔 및 그리스 나사를 분리합니다.

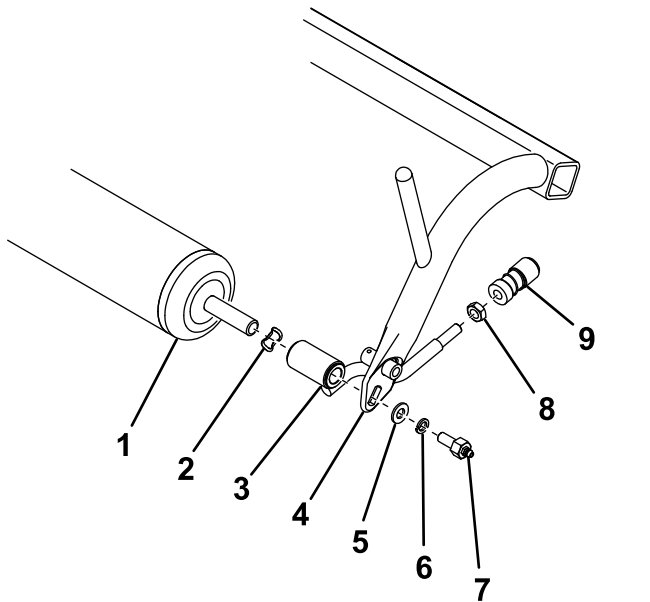


그림1

- | | |
|--------------|--------------|
| 1. 롤러 | 6. 록 와셔 |
| 2. 스프링 와셔 | 7. 그리스 나사 |
| 3. 풀 링크 어셈블리 | 8. 잼 너트 |
| 4. 풀 프레임 | 9. 볼 조인트 리시버 |
| 5. 플랫 와셔 | |

3. 풀 링크 어셈블리에서 볼 조인트 리시버를 분리하여 보관합니다.(그림1). 이전에 분리한 하드웨어 중에서 롤러와 볼 조인트 리시버 이외에는 전부 폐기합니다.
4. 풀 프레임의 밑면에 2개의 구멍이 없는 경우, 0.221 인치 드릴 비트를 사용하여 그림2에 나오는 위치에 구멍을 뚫습니다.

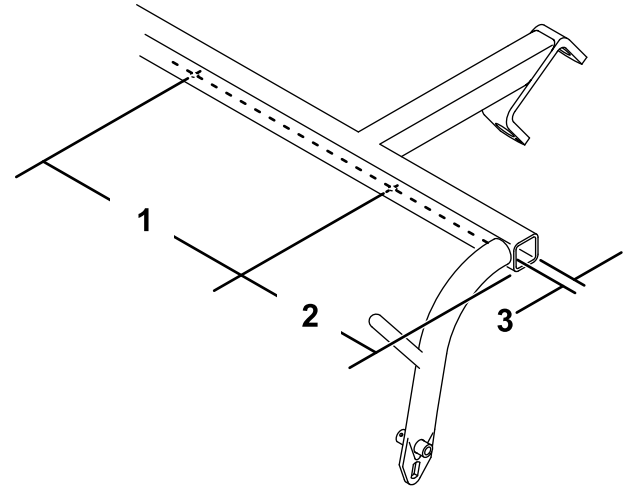


그림2

- | | |
|-----------|----------|
| 1. 49.4cm | 3. 1.9cm |
| 2. 8.9cm | |

5. 2개의 셀프 태핑 나사(그림3)를 사용하여 풀 프레임의 밑면에 2개의 범퍼를 고정합니다.

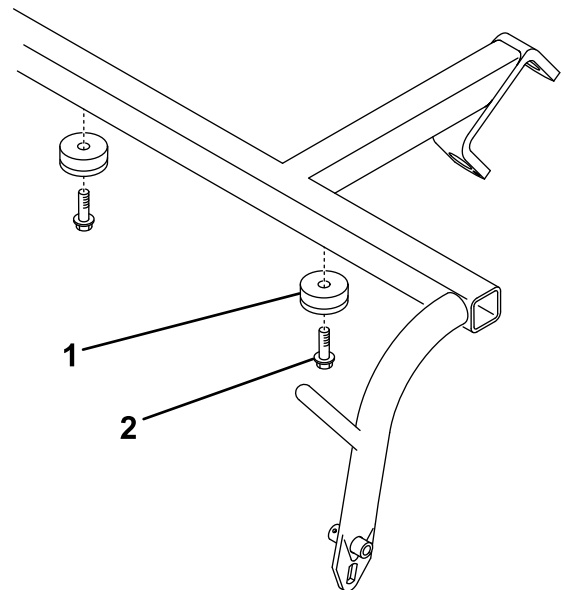


그림3

- | | |
|-------|-------------|
| 1. 범퍼 | 2. 셀프 태핑 나사 |
|-------|-------------|

6. 롤러의 양쪽 끝으로 프레임 스페이서를 밀어 넣습니다(그림4).



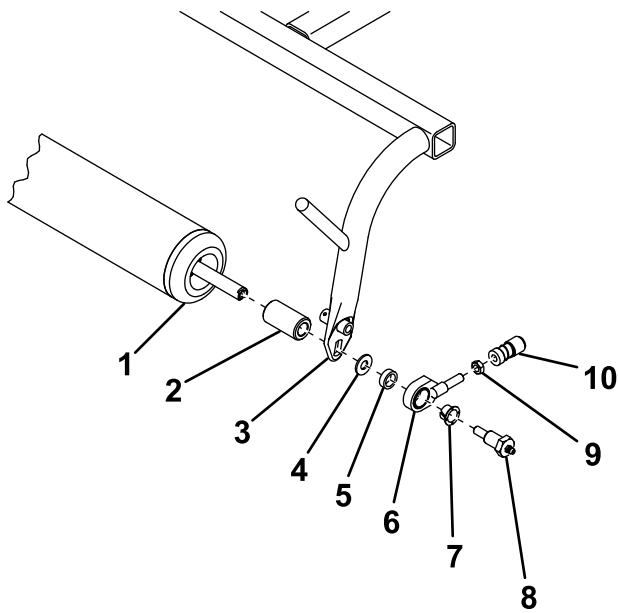


그림4

g245921

- | | |
|--------------|---------------|
| 1. 롤러 | 6. 풀 링크 어셈블리 |
| 2. 프레임 스페이서 | 7. 플랜지 부싱 |
| 3. 풀 프레임 | 8. 그리스 나사 |
| 4. 플랫 와셔 | 9. 잼 너트 |
| 5. 풀 링크 스페이서 | 10. 볼 조인트 리시버 |

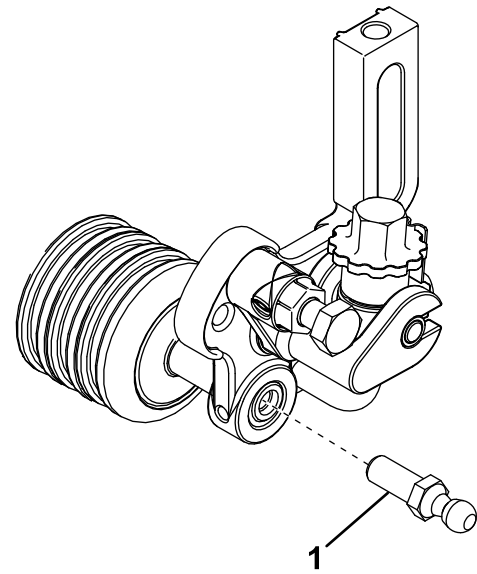


그림6

g245963

11. 볼 조인트 리시버에서 슬리브를 뒤로 밀고 리시버를 그루머 볼 스터드에 겁니다.

7. 그림4에 나오는 것처럼 풀 프레임에 롤러를 고정합니다.
8. 잼 너트와 이전에 분리해 둔 볼 조인트 리시버를 풀 링크 어셈블리(그림4)에 돌려 끼웁니다. 이때 잼 너트를 조이지 마십시오.
9. 볼 조인트 리시버를 조정하여 그리스 나사와 볼 조인트 리시버의 개구부 사이 거리가 9.1cm가 되게 하고 잼 너트를 조여서 제자리에 고정합니다(그림5).

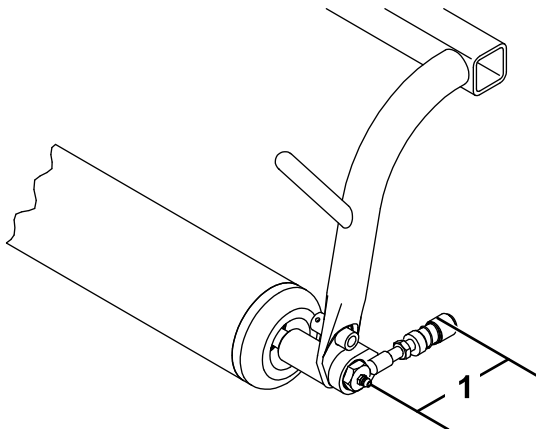


그림5

g245942

1. 9.1cm

10. 그루머 프런트 롤러의 양쪽 끝으로 볼 스터드를 돌려 끼웁니다(그림6).