



疏草刀拉杆套件

适用于序列号 401499999 及以前型号的 Greensmaster® 3120 或 3150 系列主机

型号 106-2643

安装说明

请根据正常操作位置来判定机器的左侧和右侧。

1. 将机器停放在水平地面上，降低滚刀组，关闭发动机，设定手刹，从点火开关上拔下钥匙，然后断开火花塞。
2. 从牵引架上拆下滚筒、弹簧垫圈、拉杆组件、扁平垫圈、锁紧垫圈和润滑脂螺丝（图1）。

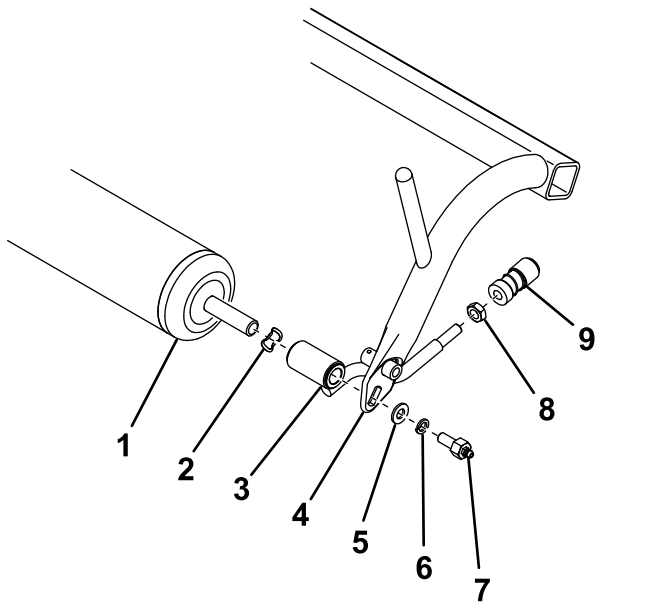


图1

- | | |
|---------|------------|
| 1. 滚筒 | 6. 锁紧垫圈 |
| 2. 弹簧垫圈 | 7. 润滑脂螺丝 |
| 3. 拉杆组件 | 8. 锁紧螺母 |
| 4. 牵引架 | 9. 球窝接头接收器 |
| 5. 扁平垫圈 | |

3. 从拉杆组件上卸下并保留球窝接头接收器（图1）。丢弃之前卸下的所有五金件，只保留滚筒和球窝接头接收器。
4. 如果牵引架的下侧没有 2 个孔，使用 5.6mm 钻头在如图2 所示的位置钻孔。

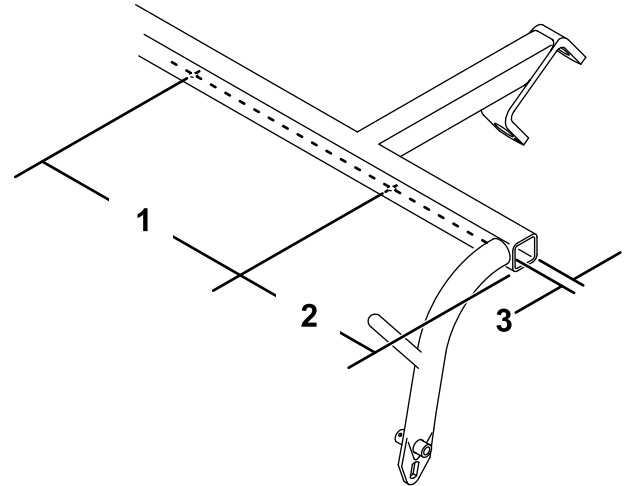


图2

- | | |
|-----------|----------|
| 1. 49.4cm | 3. 1.9cm |
| 2. 8.9cm | |

5. 用 2 个自攻螺丝将 2 个缓冲器固定到牵引架的下侧（图3）。

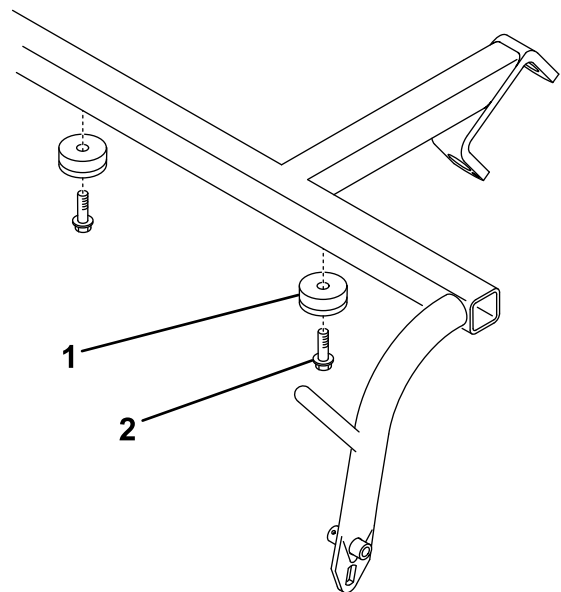


图3

- | | |
|--------|---------|
| 1. 缓冲器 | 2. 自攻螺丝 |
|--------|---------|

6. 将牵引架隔片滑到滚筒的两端（图4）。



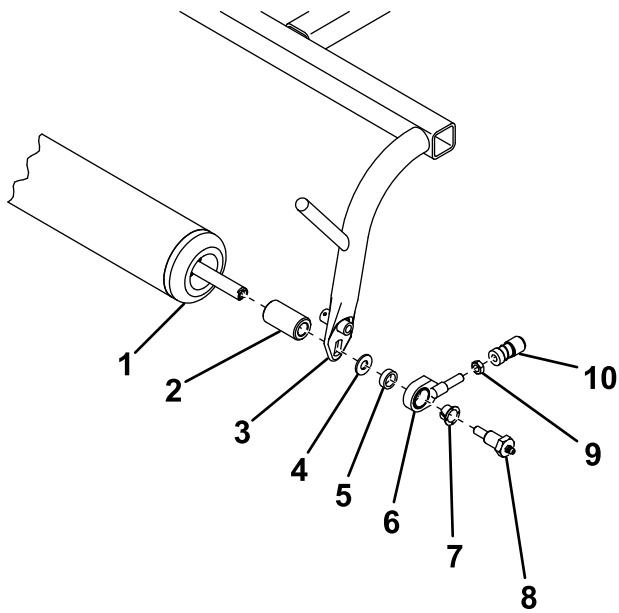


图4

g245921

- | | |
|----------|-------------|
| 1. 滚筒 | 6. 拉杆组件 |
| 2. 牵引架隔片 | 7. 凸缘轴套 |
| 3. 牵引架 | 8. 润滑脂螺丝 |
| 4. 扁平垫圈 | 9. 锁紧螺母 |
| 5. 拉杆隔片 | 10. 球窝接头接收器 |

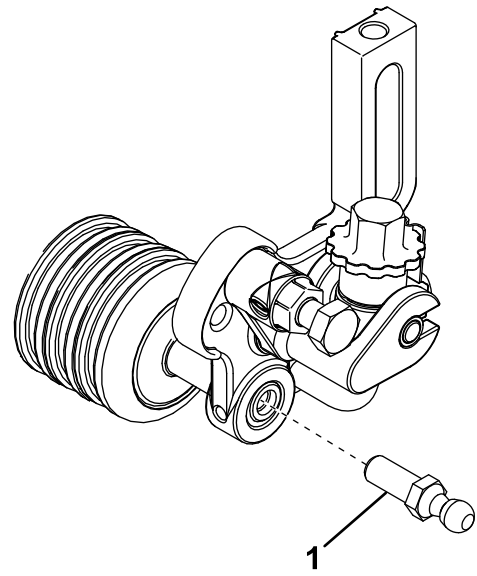


图6

g245963

- 将套管滑回球窝接头接收器，然后将接收器挂到疏草刀球头螺栓上。

- 如图4所示，将滚筒固定到牵引架上。
- 将锁紧螺母和之前卸下的球窝接头接收器拧到拉杆组件上（图4）。此时不要拧紧锁紧螺母。
- 调整球窝接头接收器，使润滑脂螺丝与球窝接头接收器开口之间的距离为 9.1cm，然后拧紧锁紧螺母以将其固定到位（图5）。

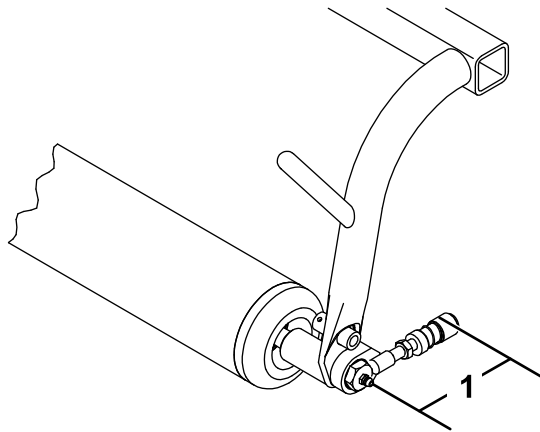


图5

g245942

- 9.1cm

- 在疏草刀前滚筒的两端均装上球头螺栓（图6）。