

# Набор редуктора

Номер модели 130-8659

## Инструкции по монтажу

### Незакреплённые детали

Используя таблицу, представленную ниже, убедитесь в том, что все детали отгружены

Наименование	Количество	Использование
Сапун	1	Установите сапун.

1. Установка редуктора на штатное место производится следующим образом:
  - A. Снимите натяжение с ремня на шкиве редуктора.
  - B. Демонтируйте старый редуктор, включая 2 монтажных кронштейна (Рисунок 1).
  - C. Осмотрите резиновые изоляторы, вставленные в монтажные кронштейны (Рисунок 1).

**Примечание:** Если изоляторы изношены, замените их.

- D. Перенесите монтажные кронштейны со старого редуктора на новый, используя имеющиеся детали крепления.
  - E. Перенесите ведущий шкив на новый редуктор, используя имеющуюся зажимную конусную втулку и шпонку (Рисунок 1).

**Примечание:** Убедитесь в том, что ступица шкива установлена заподлицо с нижней частью вала редуктора.

- F. Смонтируйте новый узел на деку.
  - G. Установите ремень.

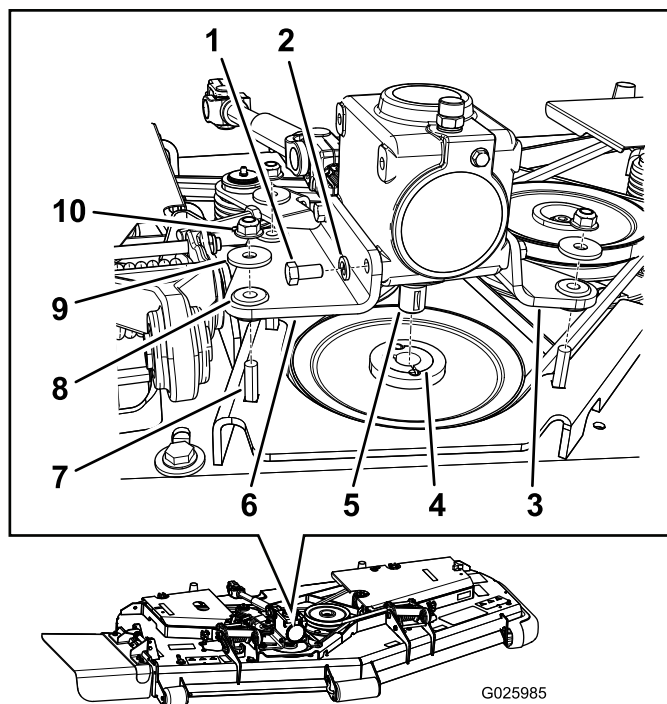
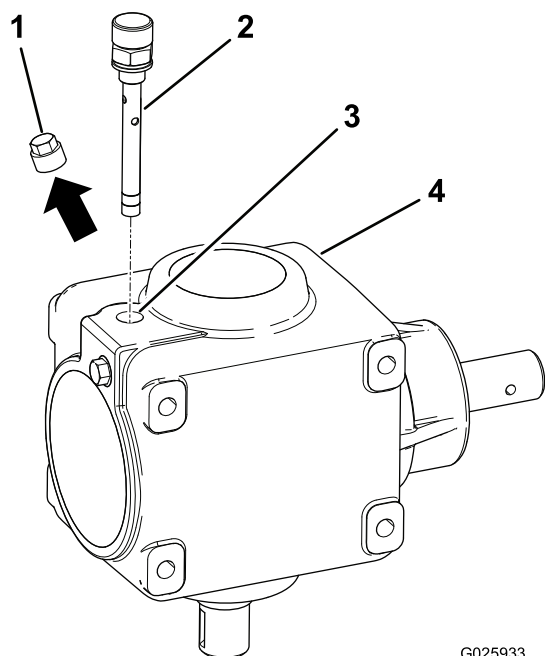


Рисунок 1

- |                              |                               |
|------------------------------|-------------------------------|
| 1. Короткий болт (4 шт.)     | 6. Правый монтажный кронштейн |
| 2. Разрезная шайба (4 шт.)   | 7. Длинный болт (3 шт.)       |
| 3. Левый монтажный кронштейн | 8. Изолятор (3 шт.)           |
| 4. Зажимная конусная втулка  | 9. Шайба (3 шт.)              |
| 5. Вал редуктора             | 10. Гайка с буртиком (3 шт.)  |

2. Снимите вставленную в редуктор заглушку, показанную на Рисунок 2, и удалите её в отходы.





G025933

g025933

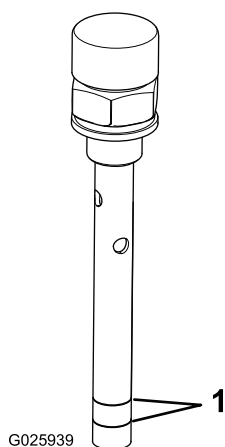
**Рисунок 2**

- |  |              |
|--|--------------|
| 1. Заглушка (снять и удалить в отходы) | 3. Отверстие |
| 2. Сапун                               | 4. Редуктор  |

3. Добавляйте в отверстие трансмиссионное масло 80W-90 до тех пор, пока уровень масла не окажется между метками заполнения на сапуне (Рисунок 3), когда сапун полностью завинчен в отверстие..

Альтернативное синтетическое масло:  
Mobilube SHC 75W-90

**Примечание:** Объем масла 0,41 л.  
Обязательно убедитесь в том, что после установки машины в горизонтальное положение уровень масла находится между двумя метками .



G025939

g025939

**Рисунок 3**

1. Метки заполнения