

# Kit de caja de engranajes

Nº de modelo 130-8659

## Instrucciones de instalación

### Piezas sueltas

Utilice la tabla siguiente para verificar que no falta ninguna pieza.

Descripción	Cant.	Uso
Respiradero	1	Instale el respiradero.

1. Instale la caja de engranajes en la posición de la caja de engranajes original, según se indica a continuación:
- A. Alivie la tensión de la correa de la polea de la caja de engranajes.

B. Retire la caja de engranajes antigua incluyendo los 2 soportes de montaje (Figura 1).

C. Inspeccione los soportes antivibratorios de goma insertados en los soportes de montaje (Figura 1).

**Nota:** Cambie los soportes antivibratorios si están desgastados.

D. Transfiera los soportes de montaje de la caja de engranajes antigua a la caja de engranajes nueva usando las fijaciones existentes.

E. Transfiera la polea de transmisión a la caja de engranajes nueva usando el casquillo cónico de bloqueo y la chaveta (Figura 1).

**Nota:** Asegúrese de colocar el buje de la polea enrasado con la parte inferior del eje de la caja de engranajes.

F. Instale el conjunto nuevo en la carcasa.

G. Instale la correa.

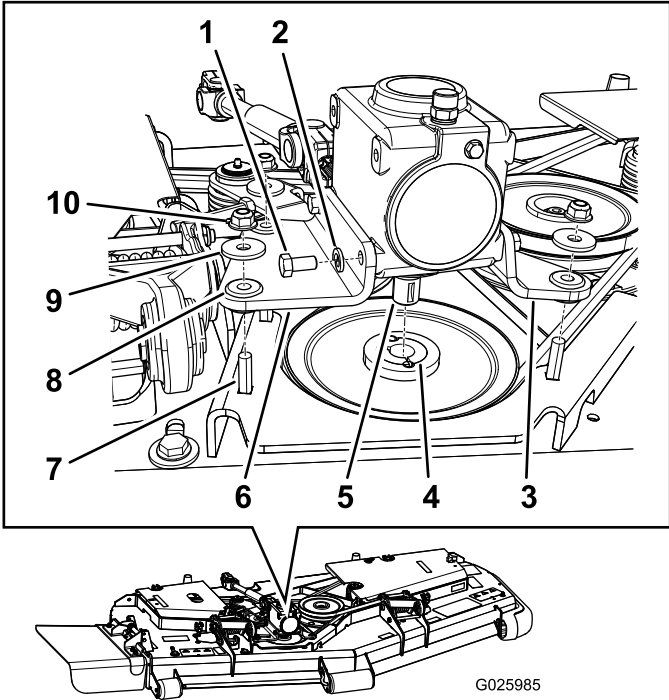


Figura 1

1. Perno corto (4)

2. Arandela partida (4)

3. Soporte de montaje izquierdo

4. Casquillo cónico de bloqueo

5. Eje de la caja de engranajes
6. Soporte de montaje derecho

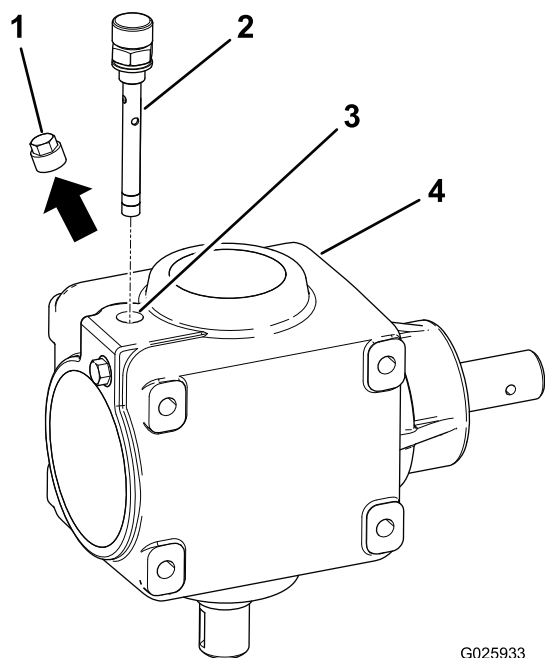
7. Perno largo (3)

8. Soporte antivibratorio (3)

9. Arandela (3)

10. Tuerca con arandela prensada (3)
2. Retire el tapón macizo instalado en la caja de engranajes, según se muestra en Figura 2, y deseche el tapón.





G025933

g025933

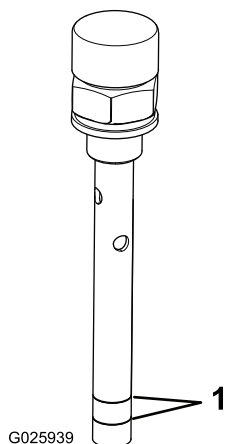
**Figura 2**

- |                               |                       |
|-------------------------------|-----------------------|
| 1. Tapón (retirar y desechar) | 3. Orificio           |
| 2. Respiradero                | 4. Caja de engranajes |

- Añada aceite para engranajes 80W-90 por el orificio hasta que el nivel de aceite esté entre las líneas de llenado del respiradero ([Figura 3](#)), con el respiradero enroscado a fondo en el orificio.

Aceite sintético alternativo: Mobilube SHC 75W-90

**Nota:** La capacidad de aceite es de 0,41 litros. Asegúrese siempre de que el nivel de aceite está entre las líneas de llenado **con la máquina nivelada**.



G025939

g025939

**Figura 3**

- Líneas de llenado

- Instale el respiradero en el orificio ([Figura 2](#)) y apriételo a 8,1–10,8 N·m.