

# Kit traceur

## Tondeuses autoportées Diesel

N° de modèle 126-9965

### Instructions de montage

**Remarque:** Les côtés gauche et droit de la machine sont déterminés d'après la position d'utilisation normale.

# 1

## Préparation de la machine

Aucune pièce requise

### Procédure

1. Garez la machine sur un sol plat et horizontal.
2. Désengagez la PDF, serrez le frein de stationnement et amenez les leviers de commande de déplacement à la position de VERROUILLAGE AU POINT MORT.
3. Relevez le tablier de coupe en position de TRANSPORT; reportez-vous au *Manuel de l'utilisateur* de votre machine.
4. Coupez le moteur et enlevez la clé de contact.

# 2

## Montage du kit traceur

Pièces nécessaires pour cette opération:

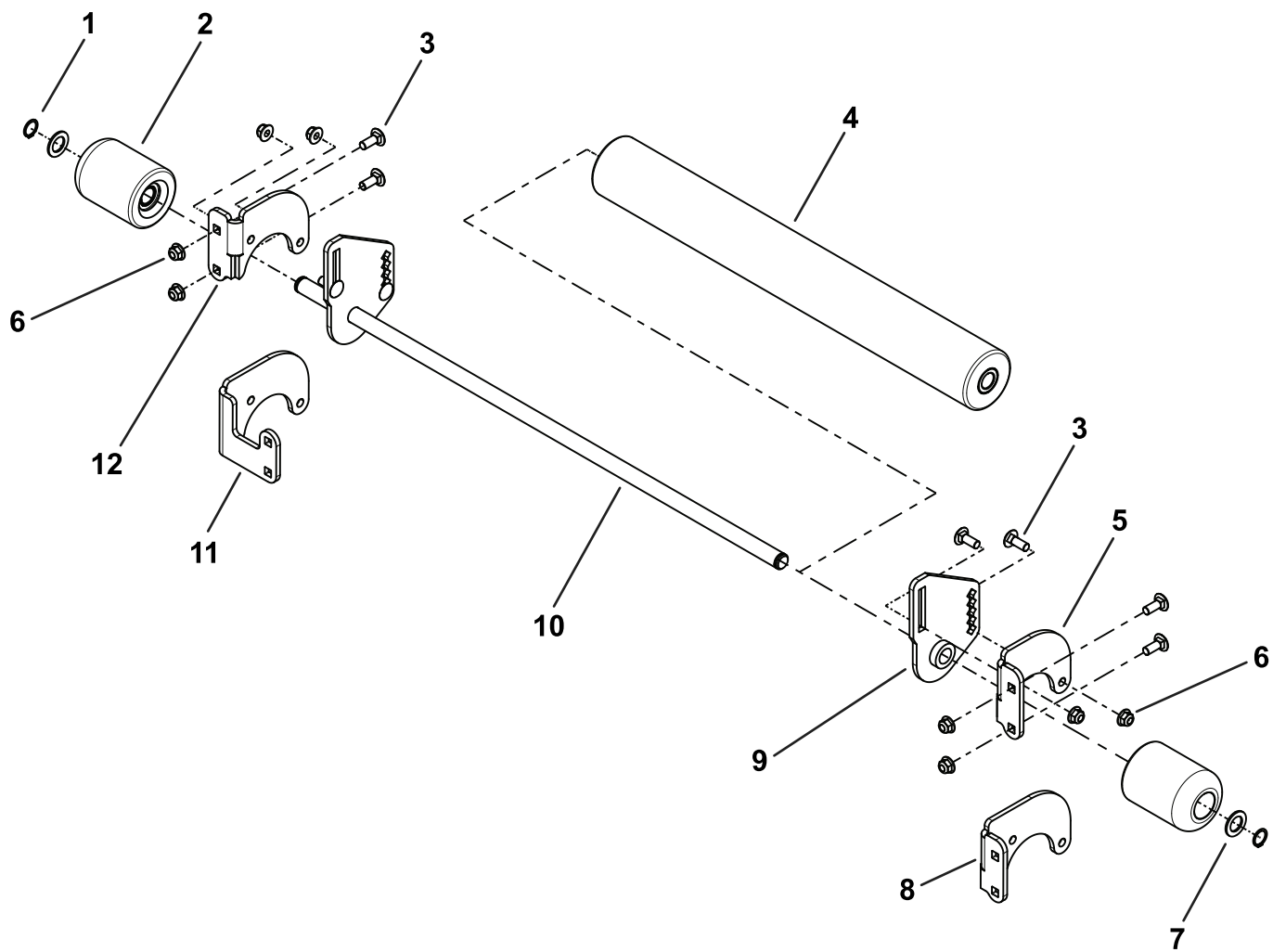
1	Support de montage de rouleau
1	Support d'arbre de rouleau
1	Rouleau
2	Extrémité de rouleau
1	Support de montage gauche (tablier de 183 cm (72 po))
1	Support de montage droit (tablier de 183 cm (72 po))
1	Support de montage gauche (tablier de 152 cm (60 po))
1	Support de montage droit (tablier de 152 cm (60 po))
8	Boulon de carrosserie
8	Écrou à embase
2	Rondelle
2	Circlip

### Procédure

Reportez-vous à la [Figure 1](#) pour cette procédure.

**Remarque:** Ce kit comprend des supports de montage pour tabliers de 152 cm (60 po) et 183 cm (72 po). Utilisez les supports adéquats correspondant à la taille du tablier de votre machine.





g241317

**Figure 1**

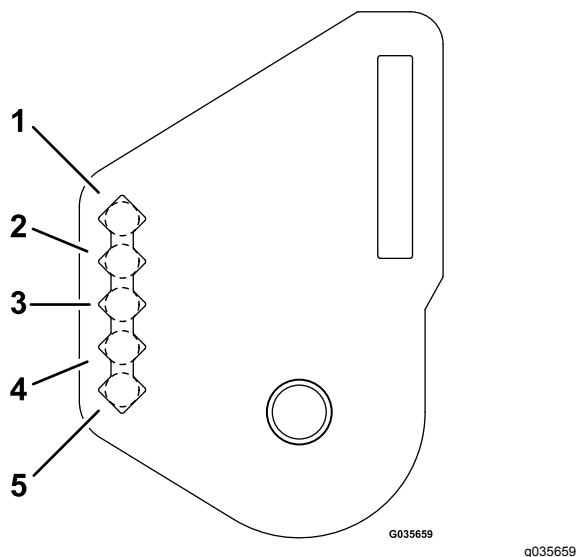
- |  |  |
|--|--|
| 1. Circlip   | 7. Rondelle  |
| 2. Extrémité de rouleau                                  | 8. Support de montage gauche (tablier de 152 cm (60 po)) |
| 3. Boulon de carrosserie                                 | 9. Support de montage de rouleau                         |
| 4. Rouleau   | 10. Support d'arbre de rouleau                           |
| 5. Support de montage gauche (tablier de 183 cm (72 po)) | 11. Support de montage droit (tablier de 152 cm (60 po)) |
| 6. Écrou à embase  | 12. Support de montage droit (tablier de 183 cm (72 po)) |

1. En vous servant de 2 boulons de carrosserie et 2 écrous à embase, fixez sans le serrer le support de montage droit au support d'arbre de rouleau.
2. En vous servant de 2 boulons de carrosserie et 2 écrous à embase, fixez sans le serrer le support de montage gauche au support de montage de rouleau.
3. En vous servant de 2 boulons de carrosserie et 2 écrous à embase, fixez sans le serrer l'ensemble support de montage gauche à l'arrière du tablier.
4. Enfilez le rouleau sur le support d'arbre de rouleau.
5. Insérez l'ensemble arbre de rouleau dans le support de montage de rouleau.
6. En vous servant de 2 boulons de carrosserie et 2 écrous à embase, fixez sans le serrer l'ensemble arbre de rouleau au tablier.
7. Posez une extrémité de rouleau, une rondelle et un circlip de chaque côté de l'arbre.
8. Serrez fermement toutes les fixations.

# Utilisation

## Positionnement du rouleau

Le rouleau à 5 positions de réglage. Reportez-vous à la [Figure 2](#) pour savoir quelles positions utiliser selon la hauteur de coupe.



**Figure 2**

- |                            |                          |
|----------------------------|--------------------------|
| 1. 127 mm (5 po) et plus   | 4. 51 à 76 mm (2 à 3 po) |
| 2. 102 à 127 mm (4 à 5 po) | 5. 51 mm (2 po) et moins |
| 3. 76 à 127 mm (3 à 4 po)  |                          |

Quand vous ne l'utilisez pas, placez le rouleau à la position de hauteur de coupe la plus élevée. Pour éviter de l'endommager, enlevez le rouleau si vous ne pensez pas vous en servir pendant une période prolongée.

