



安全和防护网套件

Groundsmaster® 4300 或 Reelmaster® 5010 系列主机带 2 柱 ROPS 延长件

型号 03616

安装说明

注意 请根据正常操作位置来判定机器的左侧和右侧。

此套件仅适合型号为 03611 的 2 柱 ROPS 延长件。

散装零件

使用下表进行核对确保所有零件已装运。

说明	数量	用途
不需要零件	—	准备机器。
左侧面板	1	组装防护网。
右侧面板	1	
下支架短的	2	
上支架长的	4	
安装槽安装支架	2	
左后面板	1	
右后面板	1	
下后面板	1	
顶后滤网	1	
下左面板	1	
下右面板	1	
车身螺栓 $\frac{1}{4} \times \frac{3}{4}$ 英寸	4	
凸缘螺母 $\frac{1}{4}$ 英寸	4	
左门安装组件	1	
右门安装组件	1	
隔片	12	
左门组件	1	
右门组件	1	
车顶安全把手	1	
圆头螺丝 $5/16 \times \frac{3}{4}$ 英寸	84	
凸缘螺母 $5/16$ 英寸	103	
安装支架	2	
托架螺丝 $\frac{3}{8} \times \frac{7}{8}$ 英寸	2	
凸缘螺母 $3/8$ 英寸	2	
锁紧螺母	2	组装门锁销。
护销	2	
凸轮	2	
止推垫圈	4	
门锁销	2	
不需要零件	—	调整门锁销。
不需要零件	—	调整门。



说明	数量	用途
支架安装架	1	安装气弹簧。
球头螺栓	4	
气弹簧	2	
圆头螺丝 5/16 x ¾ 英寸	4	
凸缘螺母 5/16 英寸	12	
双凸耳安装架	1	安装风挡。
侧凸耳安装架	2	
上凸耳安装架	1	
铆钉	6	
下风挡组件	1	
上风挡组件	1	
轴肩螺栓 5/16 x 1½ 英寸	13	
支撑垫圈	13	
橡胶轴套 7.9mm 长	13	
橡胶轴套 14.2mm 长	13	
凸缘螺母 5/16 英寸	13	
不需要零件	—	完成安装。

准备机器

1. 将机器停放在水平地面上接合手刹放下滚刀组关闭发动机然后从点火开关上拔下钥匙。
2. 如果机器的 ROPS 柱上有灯从 ROPS 柱上卸下灯和安装五金件。

注意 保留灯和安装五金件。

3. 如果您的机器有 2 柱 ROPS 延长件请卸下将用于安装 ROPS 柱灯的侧面板。

注意 保留相应的五金件。

4. 将座椅组件放置到最前面的位置

组装防护网

执行以下步骤时请参考 图8。

注意 确保所有零件都是松松地安装。完成套件的组装然后紧固所有紧固件。

1. 使用圆头螺丝5/16 x ¾ 英寸和凸缘螺母5/16 英寸安装左侧面板和右侧面板 图1。

注意 将带托架螺丝的面板插入面板安装孔的底部。

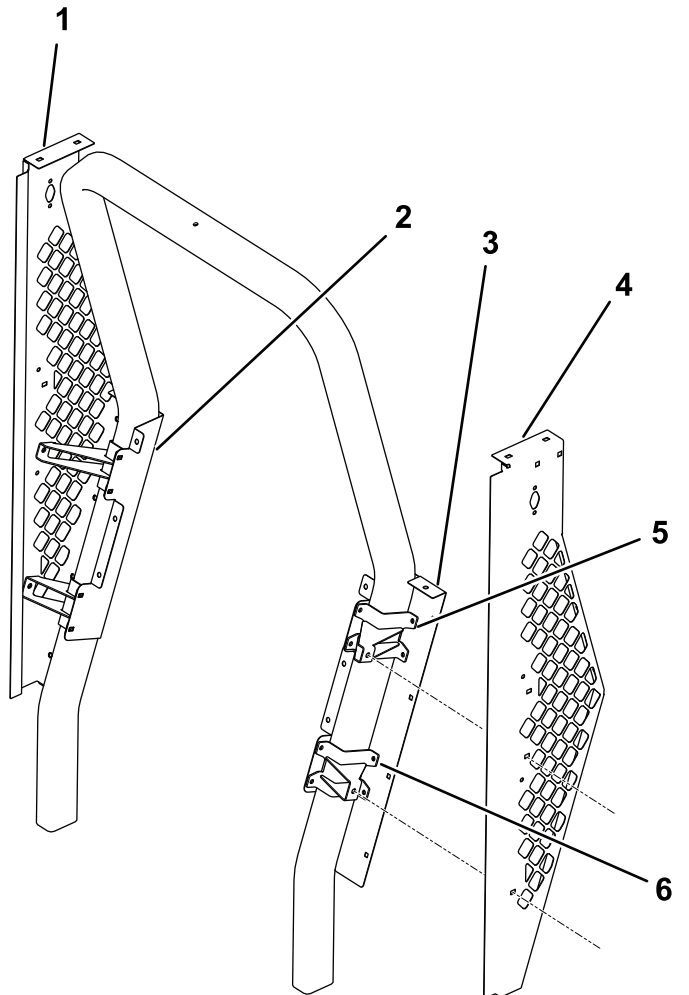


图1

g259291

- | | |
|---------|----------|
| 1. 右侧面板 | 4. 左侧面板 |
| 2. 右后面板 | 5. 上支架长的 |
| 3. 左后面板 | 6. 下支架短的 |

2. 使用圆头螺丝5/16 x ¾ 英寸和凸缘螺母5/16 英寸沿着左后面板和右后面板安装 2 个上支架和 2 个下支架 图1。

注意 安装托架螺丝以便从防护网外侧无法接触到螺母。

3. 使用圆头螺丝5/16 x ¾ 英寸和凸缘螺母5/16 英寸安装下后面板 图2。

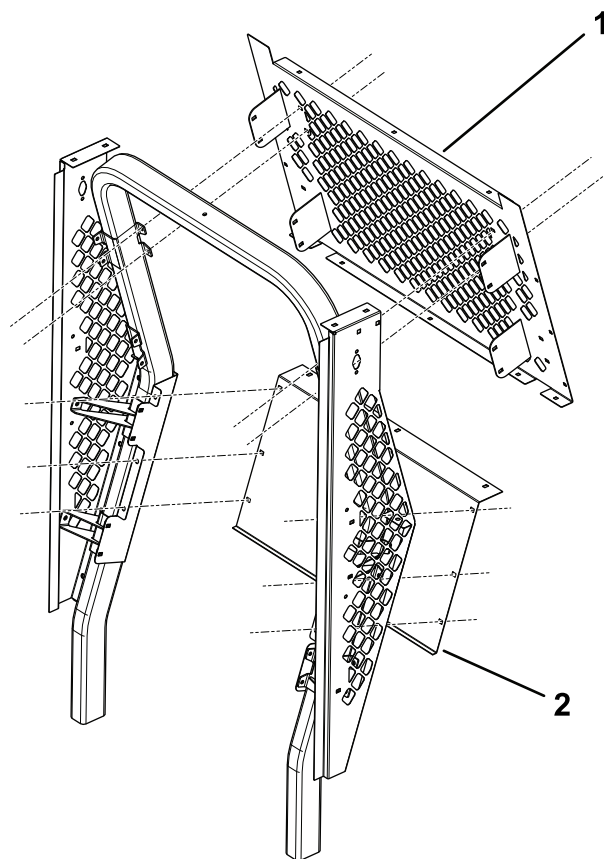


图2

g259251

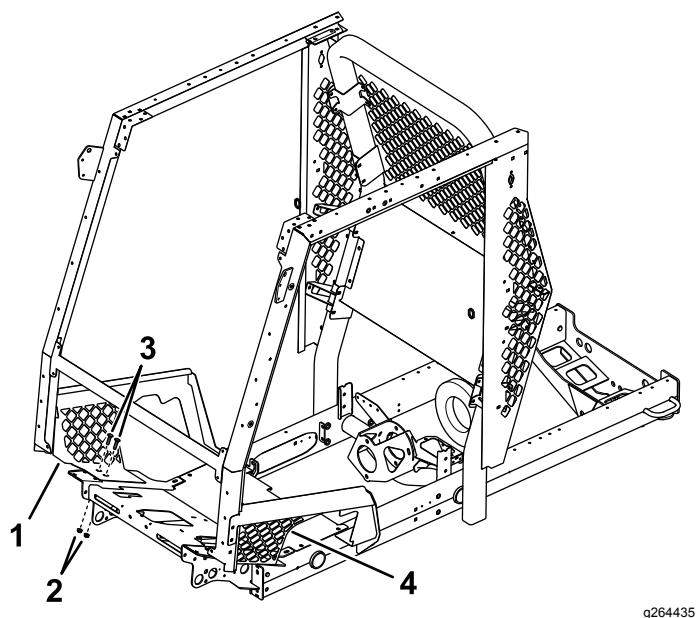
- | | |
|---------|---------|
| 1. 顶后滤网 | 2. 下后面板 |
|---------|---------|

4. 使用圆头螺丝5/16 x ¾ 英寸和凸缘螺母5/16 英寸安装顶后滤网 图2。

注意 将顶后滤网向上倾斜至 2 柱 ROPS 延长件后车顶安装座的下方。

5. 使用托架螺丝¾ x ⅞ 英寸和凸缘螺母¾ 英寸以及将随主机和 2 柱 ROPS 延长件提供的螺栓安装下左面板和下右面板 图3。

6. 分别在两侧用 2 个托架螺丝 $\frac{1}{4} \times \frac{3}{4}$ 英寸和 2 个凸缘螺母 $\frac{1}{4}$ 英寸固定下左面板和下右面板 图3。

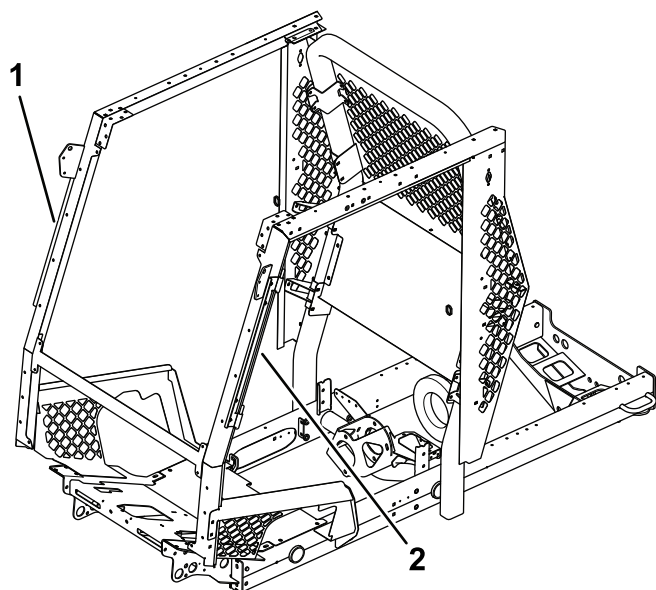


g264435

图3

- | | |
|------------------------|---|
| 1. 下右面板 | 3. 托架螺丝 $\frac{1}{4} \times \frac{3}{4}$ 英寸 |
| 2. 螺母 $\frac{1}{4}$ 英寸 | 4. 下左面板 |

7. 使用圆头螺丝 $\frac{5}{16} \times \frac{3}{4}$ 英寸和凸缘螺母 $\frac{5}{16}$ 英寸安装左门安装组件和右门安装组件 图4 和 图6。



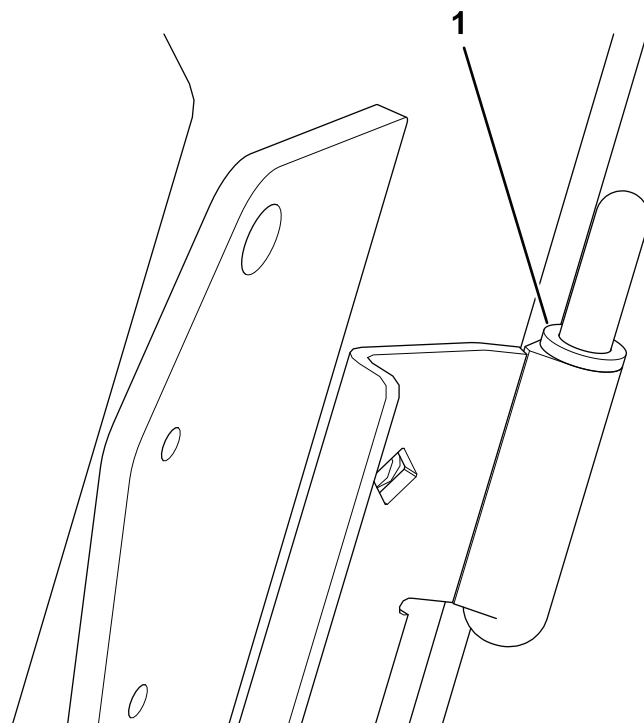
g259248

图4

- | | |
|-----------|-----------|
| 1. 右门安装组件 | 2. 左门安装组件 |
|-----------|-----------|

8. 在每个门安装组件上安装 2 个隔片 1 个在上铰链销 1 个在下铰链销 请参阅图5。

注意 如果门门锁销没有对齐可能必需要添加或移除垫圈直至门对齐为止。



g259253

图5

1. 隔片

9. 将铰链滑动到铰链销上安装两个门图6。

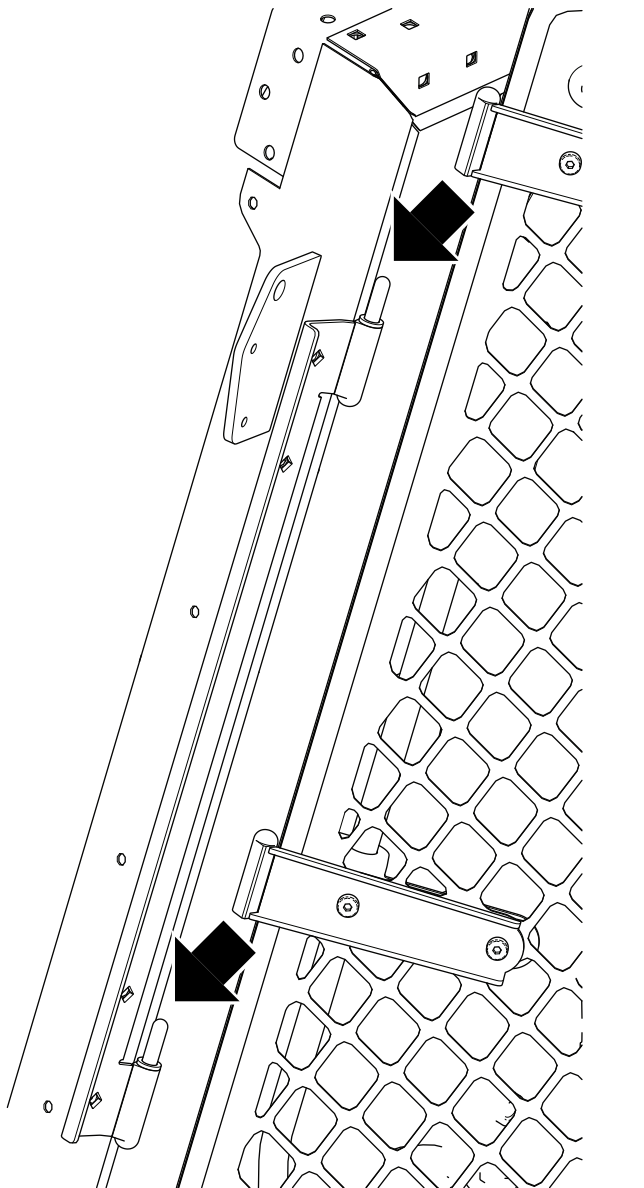


图6

10. 使用圆头螺丝5/16 x 3/4 英寸和凸缘螺母5/16 英寸将车顶安全把手安装到左侧面板上图7。

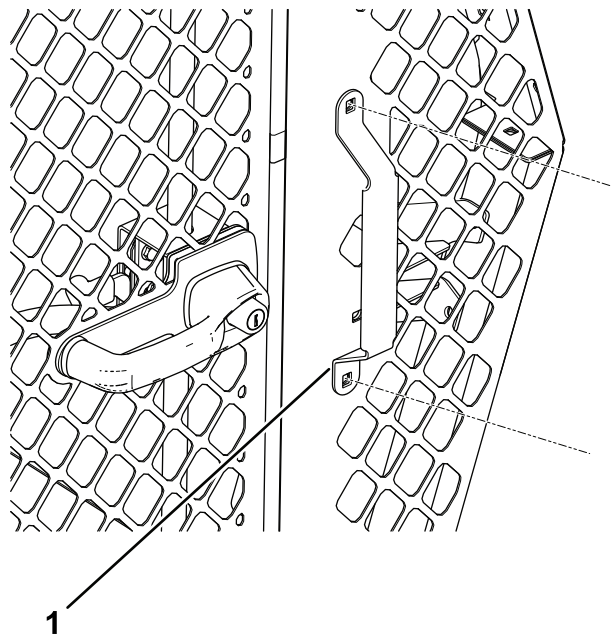
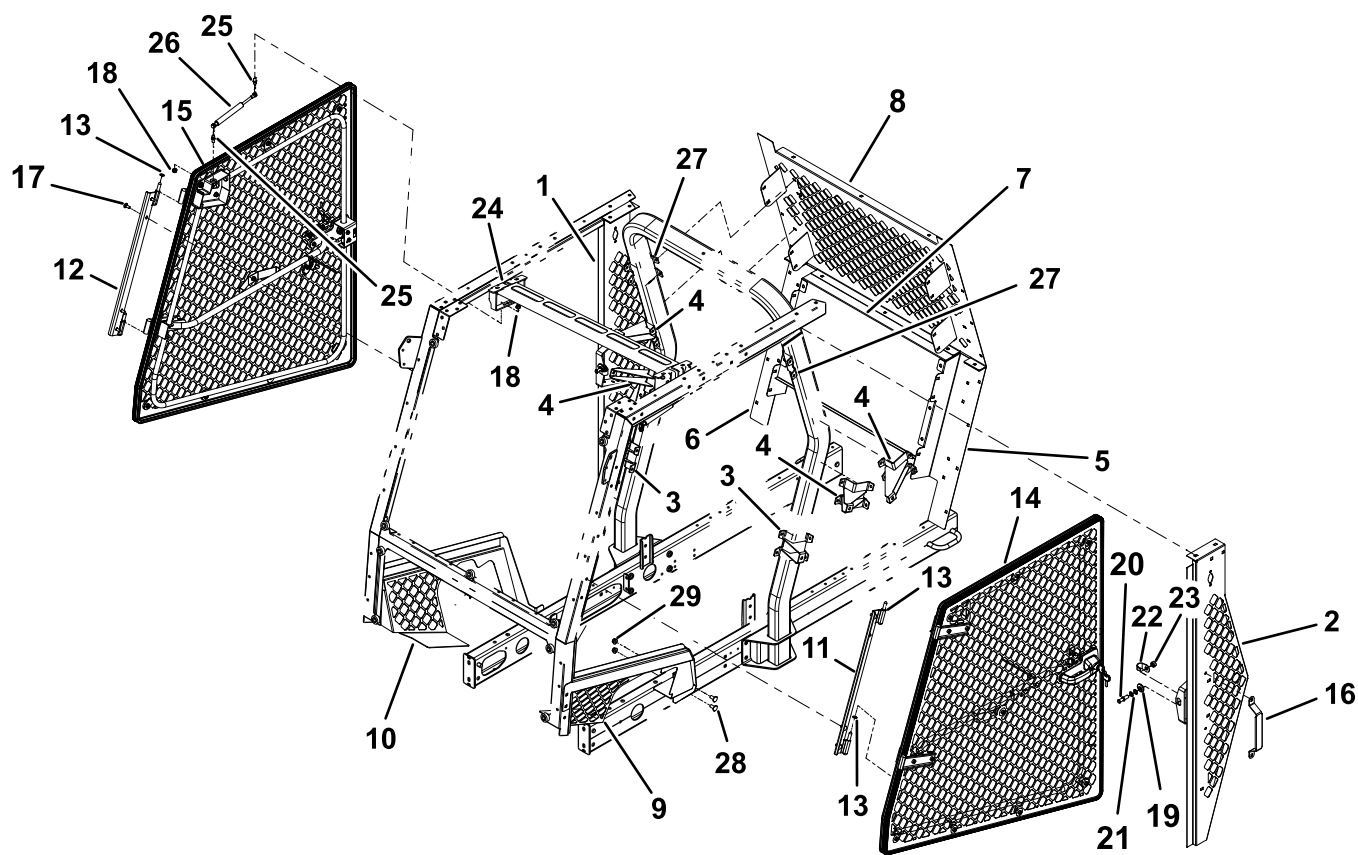


图7

1. 车顶安全把手



g264708

图8

- | | | | |
|---------|------------|---------------------|------------------|
| 1. 右侧面板 | 9. 下左面板 | 17. 圆头螺丝5/16 x ¾ 英寸 | 25. 球头螺栓 |
| 2. 左侧面板 | 10. 下右面板 | 18. 凸缘螺母5/16 英寸 | 26. 气弹簧 |
| 3. 下支架 | 11. 左门安装组件 | 19. 凸轮 | 27. 安装支架 |
| 4. 上支架 | 12. 右门安装组件 | 20. 门锁销 | 28. 托架螺丝¾ x ⅞ 英寸 |
| 5. 左后面板 | 13. 隔片 | 21. 止推垫圈 | 29. 凸缘螺母¾ 英寸 |
| 6. 右后面板 | 14. 左门总成 | 22. 护销 | |
| 7. 下后面板 | 15. 右门总成 | 23. 锁紧螺母 | |
| 8. 顶后面板 | 16. 手柄 | 24. 弹簧支架 | |

组装门锁销

1. 确保将控制台调整到最向内的位置。
2. 将门锁销凸轮与如图9所示位置中的门锁撞板上的开口对齐。

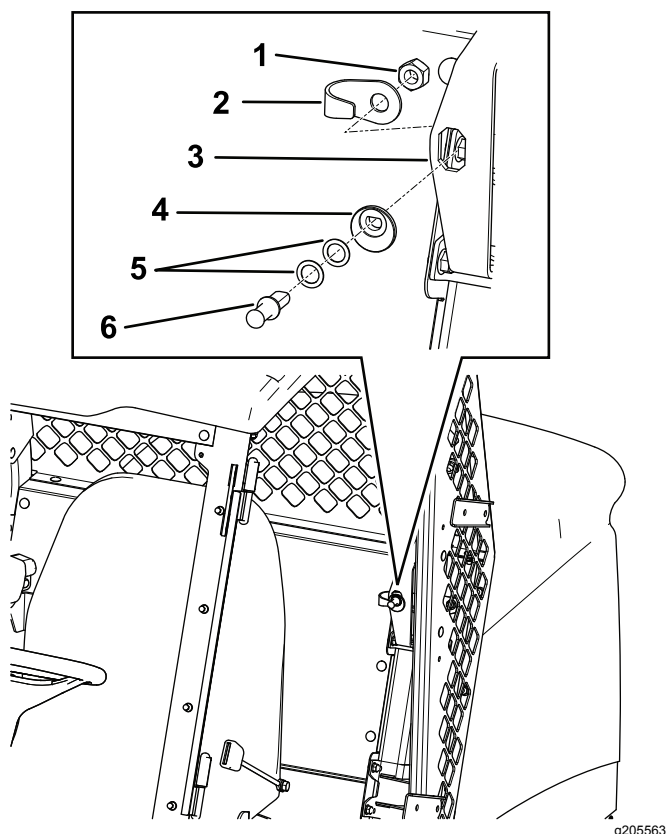


图9

- | | |
|---------|----------|
| 1. 锁紧螺母 | 4. 门锁销凸轮 |
| 2. 护销 | 5. 止推垫圈 |
| 3. 门锁撞板 | 6. 门锁销 |

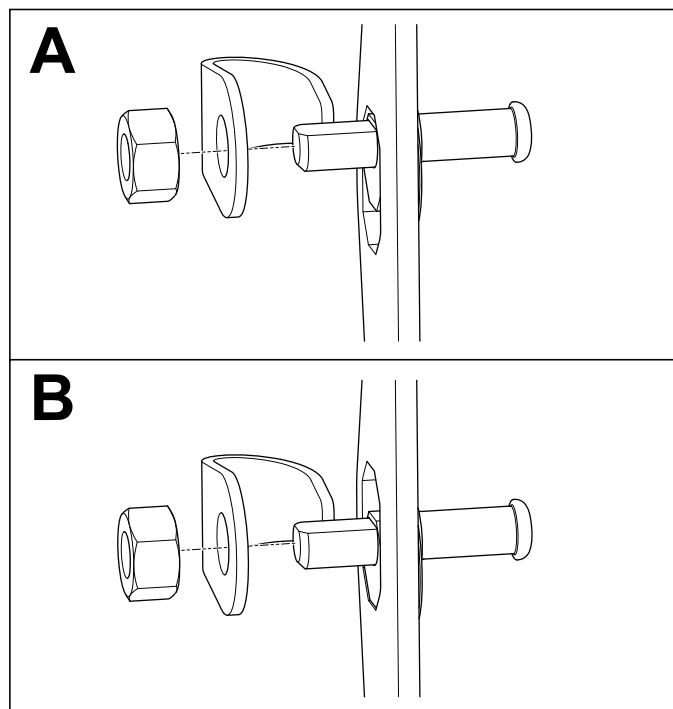
3. 将门锁销最初不带垫圈插入门锁销凸轮图9。

注意 如果门锁销未处于门门锁的中心位置请添加 1 或 2 个止推垫圈。

4. 将门锁销与门锁撞板开口背面的锁紧螺母对齐图9。
5. 用手将锁紧螺母拧紧到门锁销上图9。

调整门锁销

1. 将门锁销放置到轨道上方门锁销安装支架的中心位置图10。



g205562

图10

2. 把门完全关闭查看门锁销与门门锁的接触位置。

注意 如果门锁销未与门门锁完全接合请在门锁销凸轮与门锁销之间添加 1 或 2 个止推垫圈。

3. 如图11所示把门完全关闭测量泡沫密封件到驾驶室轨道密封表面的高度确保测量值介于 1.92.2cm。

注意 如果测量出的高度超过指定规格将门锁销凸轮向驾驶室内侧旋转 45°以达到规定的测量值。如果测量出的高度低于指定规格请执行与上述相反的程序。

注意 门锁销会自动回到中心位置。

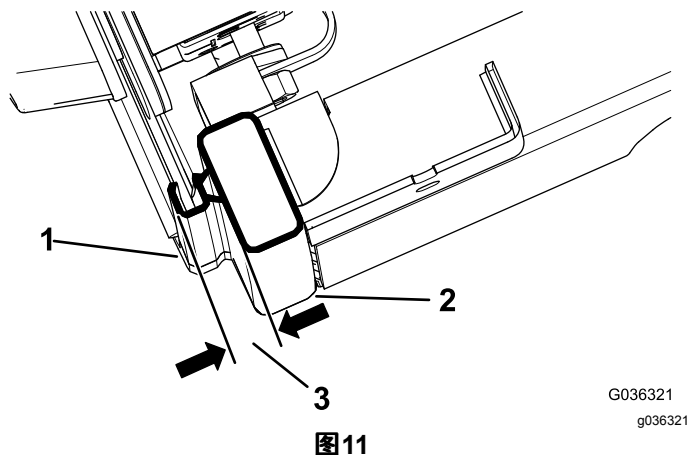


图11

1. 泡沫密封件
2. 驾驶室轨道
3. 1.92.2cm

4. 如图11所示当门锁销达到 1.92.2cm 间隔后拧紧锁紧螺母。

调整门

1. 适度松开门门锁销使其刚好可以上下滑动。
2. 将棘轮带的 1 端放在顶部机架轨上将另一端放在门把手上图12。

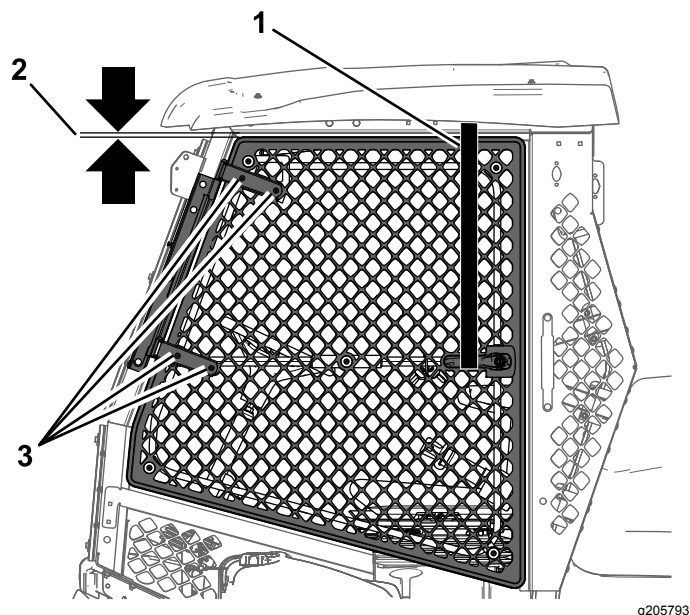


图12

1. 棘轮带
2. 1.3cm
3. 螺栓和螺母——门铰链

3. 关闭门。
4. 旋松门铰链上的 4 个螺栓和 4 个螺母图12。
5. 紧固棘轮带以便将门向上拉起。
确保门与机架之间的间隙测量值为1.3cm。
6. 拧紧门铰链上的螺栓和螺母然后插上门锁销。
7. 卸下棘轮带。
8. 对另一个门重复此程序。

注意 调节门可能导致门锁失去对齐。要纠正对齐请在必要时添加止推垫圈请参阅 [组装门锁销 \(页码 7\)](#)。

安装气弹簧

1. 用 2 个圆头螺丝 5/16 x ¾ 英寸和 2 个凸缘螺母 5/16 英寸安装支架安装架的两侧请参阅图 13。

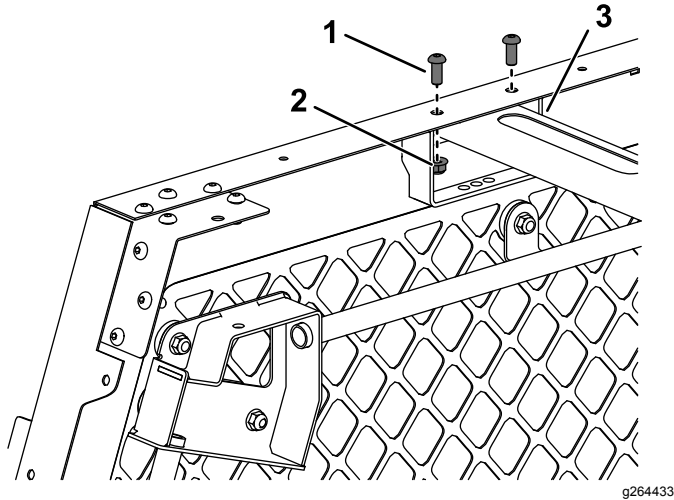


图13

1. 圆头螺丝 5/16 x ¾ 英寸
2. 螺母 5/16 英寸
3. 支架安装架右侧

2. 在两侧分别使用 2 个球头螺栓和 2 个凸缘螺母 5/16 英寸将弹簧固定到门笼组件和支架安装架最远处的孔图 14。

注意 安装弹簧让油缸端宽位于门上让活塞端窄位于弹簧支架上。

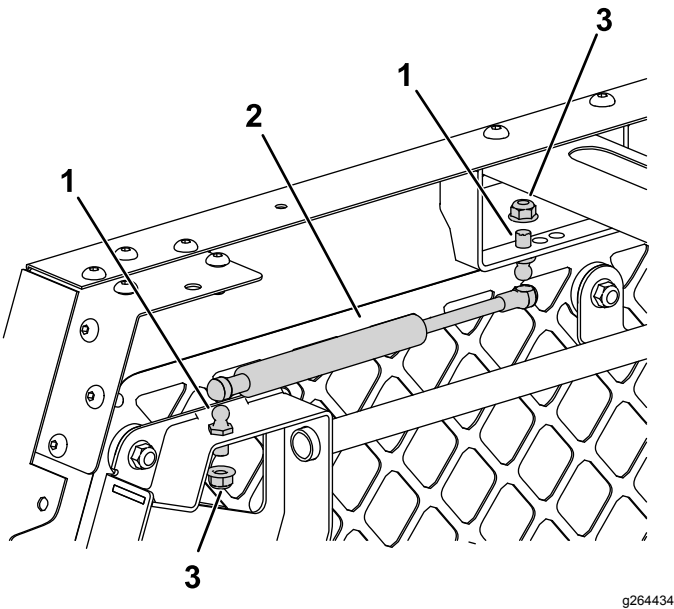


图14

1. 球头螺栓
2. 弹簧
3. 凸缘螺母 5/16 英寸

安装风挡

注意 执行以下步骤时请参考图 15 和图 16。

1. 将双凸耳安装架安装到 ROPS 的上、下风挡框架之间。

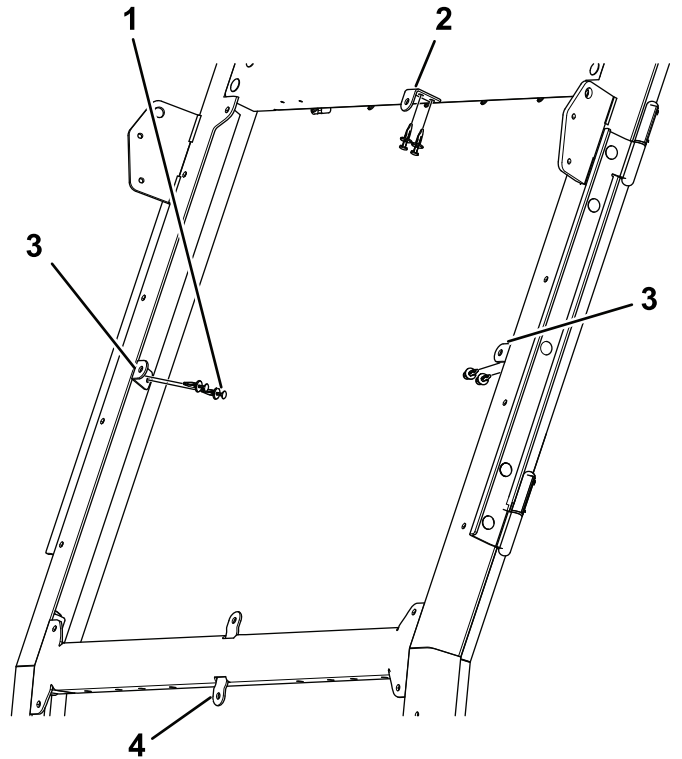
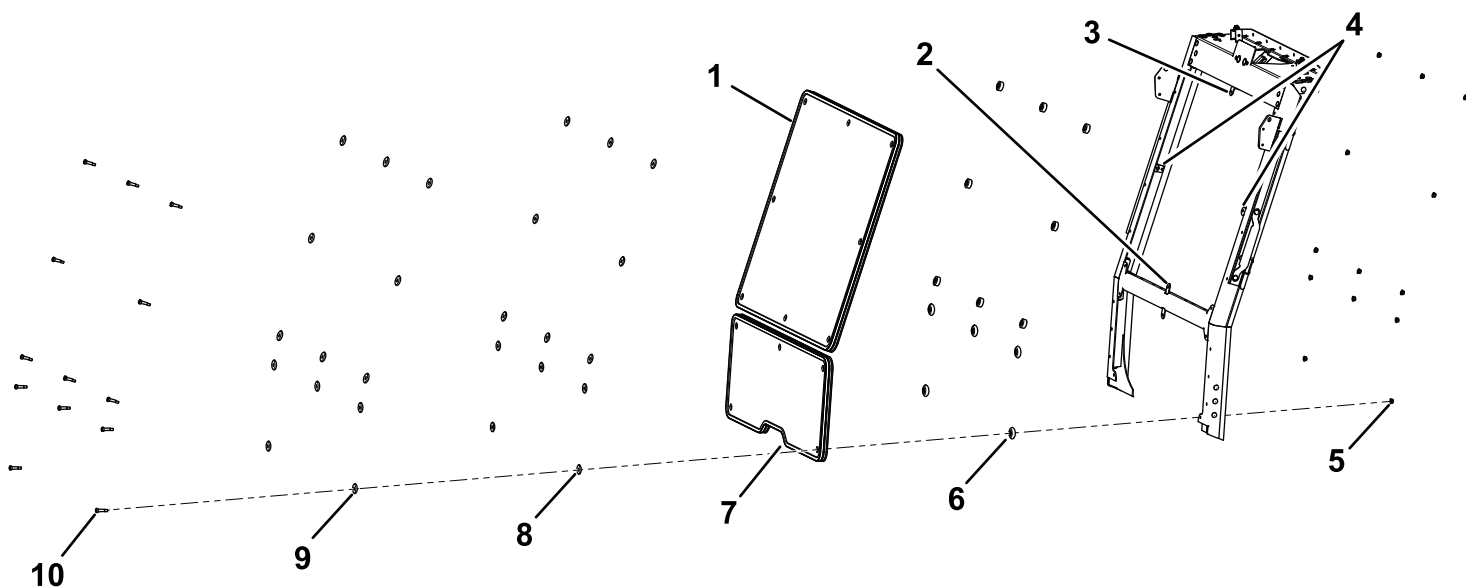


图15

1. 铆钉 6 个
2. 上凸耳安装架
3. 侧凸耳安装架
4. 双凸耳安装架

2. 将 2 个侧凸耳安装架安装到 2 柱 ROPS 延长件支柱盖提供的孔中。
3. 将上凸耳安装架安装到 2 柱 ROPS 延长件前面板提供的孔中。
4. 用 13 个螺栓 5/16 x 1½ 英寸、13 个支撑垫圈、13 个橡胶轴套 0.31 英寸长、13 个橡胶轴套 0.56 英寸长和 13 个凸缘螺母 5/16 英寸安装下风挡组件和上风挡组件。



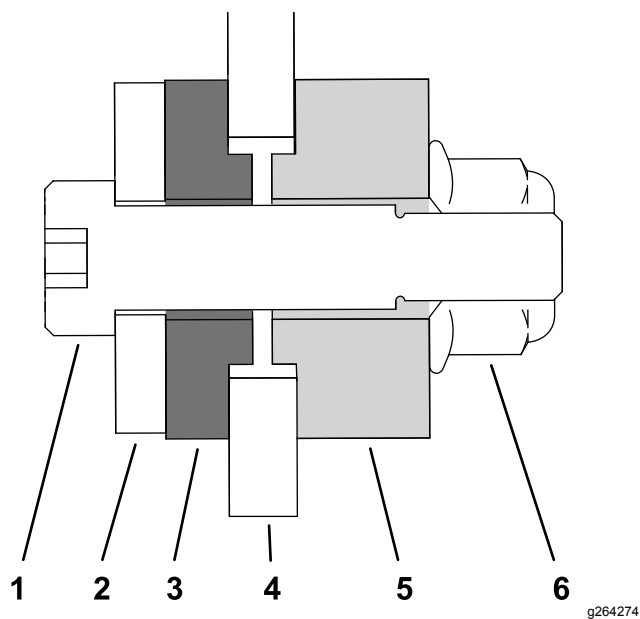
g205561

图16

- | | | |
|-----------|-------------------|-----------------------|
| 1. 上风挡 | 5. 凸缘螺母 3/8-18 英寸 | 9. 支撑垫圈 |
| 2. 双凸耳安装架 | 6. 橡胶轴套 14.2mm 长 | 10. 轴肩螺栓 5/16 x 1¼ 英寸 |
| 3. 上凸耳安装架 | 7. 下风挡 | |
| 4. 侧凸耳安装架 | 8. 橡胶轴套 7.9mm 长 | |

完成安装

1. 确保所有紧固件都已上紧。
2. 将之前拆下的任何附件如灯安装到左、右面板上。



g264274

图17

- | | |
|----------|----------|
| 1. 螺栓 | 4. 风挡 |
| 2. 垫圈 | 5. 厚橡胶衬套 |
| 3. 薄橡胶衬套 | 6. 螺母 |

备注



Count on it.