



Kit courroie
Dessoucheuse SGR-6
N° de modèle 138-3121
N° de modèle 138-3125

Form No. 3422-240 Rev B

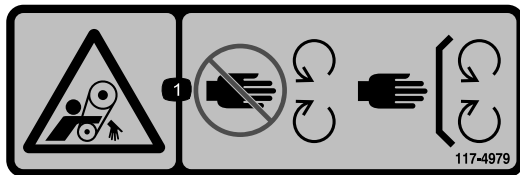
Instructions de montage

Sécurité

Autocollants de sécurité et d'instruction



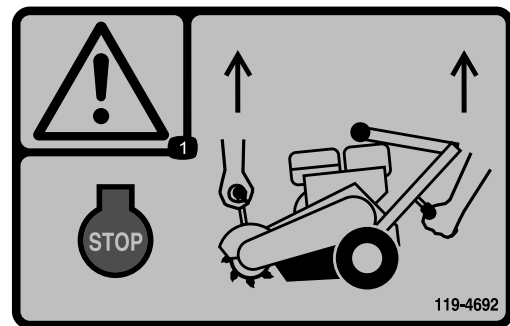
Des autocollants de sécurité et des instructions bien visibles par l'opérateur sont placés près de tous les endroits potentiellement dangereux. Remplacez tout autocollant endommagé ou manquant.



decal117-4979

117-4979

1. Courroie en rotation – laissez la protection en place.



decal119-4692

119-4692

1. Attention – arrêtez le moteur; soulevez la machine des deux mains.



Montage

Pièces détachées

Reportez-vous au tableau ci-dessous pour vérifier si toutes les pièces ont été expédiées.

Procédure	Description	Qté	Utilisation
1	Aucune pièce requise	–	Préparation de la machine.
2	Aucune pièce requise	–	Dépose de la courroie et du disque de coupe existants.
3	Kit dents du disque de coupe Disque de coupe	1 1	Montage des dents du disque de coupe.
4	Roulement Boulon ($\frac{3}{8}$ x $1\frac{1}{2}$ po) Rondelle (0,40 x 0,81 x 0,11 po) Contre-écrou ($\frac{3}{8}$ po) Plaque de protection Boulon à embase ($\frac{5}{16}$ x $\frac{3}{4}$ po) Boulon de carrosserie ($\frac{5}{16}$ x $\frac{3}{4}$ po) Contre-écrou ($\frac{5}{16}$ po) Poulie avant Clavette carrée Rondelle (0,27 x 0,89 x 0,09 po) Boulon ($\frac{1}{4}$ x $\frac{3}{4}$ po) Poulie d'embrayage Rondelle (0,76 x 1,26 x 0,07 po) Rondelle (0,32 x 1,12 x 0,18 po) Rondelle (0,31 x 0,78 x 0,07 po) Boulon ($\frac{5}{16}$ x $1\frac{1}{8}$ po) Courroie Protège-courroie Boulon ($\frac{3}{8}$ x 1 po) Rondelle (0,38 x 0,75 x 0,08 po)	2 4 8 4 1 2 1 3 1 1 1 1 2 1 1 1 1 1 1 2 2	Pose du disque de coupe et de la courroie.
5	Autocollant	1	Pose de l'autocollant (modèle 138-3125 uniquement).

1

Préparation de la machine

Aucune pièce requise

Procédure

1. Gare la machine sur un sol plat et horizontal.
2. Serrez le frein de stationnement.
3. Coupez le moteur.
4. Débranchez le fil de la bougie.

2

Dépose de la courroie et du disque de coupe existants

Aucune pièce requise

Procédure

Remarque: Mettez au rebut toutes les pièces déposées, sauf indication contraire.

1. Déposez les 2 boulons, les 2 rondelles et le protège-courroie (Figure 1).

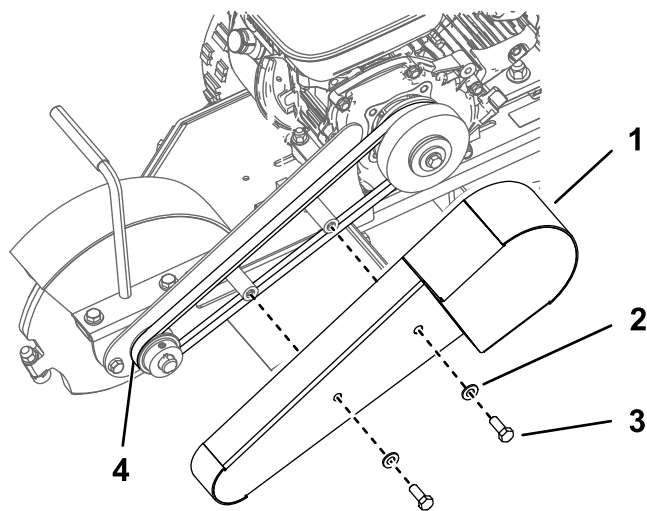


Figure 1

- | | |
|---|---------------------------------------|
| 1. Protège-courroie | 3. Boulon ($\frac{3}{8}$ x 1 po) (2) |
| 2. Rondelle (0,38 x 0,75 x 0,08 po) (2) | 4. Courroie |

2. Dévissez ou bien enlevez et conservez les 4 boulons de carrosserie, les 4 rondelles et les

4 contre-écrous qui fixent le moteur au cadre (Figure 2).

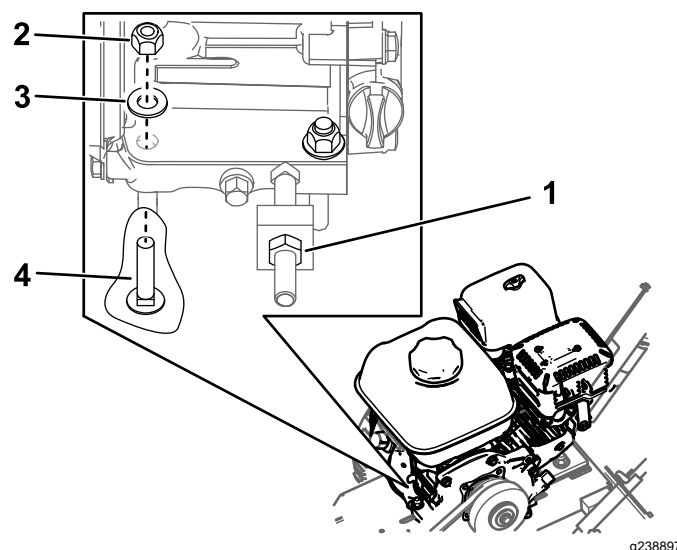


Figure 2

Fixations avant montrées

- | | |
|-------------------------------|---|
| 1. Écrou de blocage | 3. Rondelle (0,38 x 0,73 x 0,07 po) (4) |
| 2. Contre-écrou (5/16 po) (4) | 4. Boulon de carrosserie (5/16 x 1½ po) (4) |

3. Desserrez l'écrou de blocage sur le boulon de tension (Figure 2).
4. Déposez la courroie (Figure 1).
5. Déposez la poulie d'embrayage (Figure 3).

Remarque: Enlevez et conservez la clavette carrée pour le remontage ultérieur.

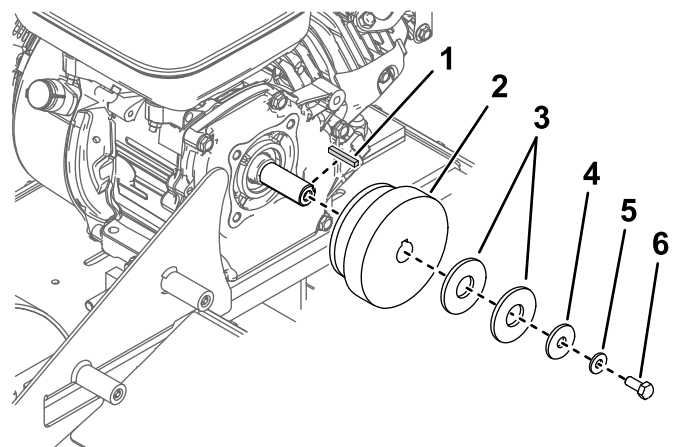


Figure 3

- | | |
|----------------------------------|-------------------------------------|
| 1. Clavette carrée | 4. Rondelle (0,39 x 1,25 x 0,12 po) |
| 2. Poulie d'embrayage | 5. Rondelle (0,31 x 0,75 x 0,08 po) |
| 3. Rondelle (0,81 x 2 x 0,15 po) | 6. Boulon (5/16 x ¾ po) |

6. Déposez la poulie avant (Figure 4).

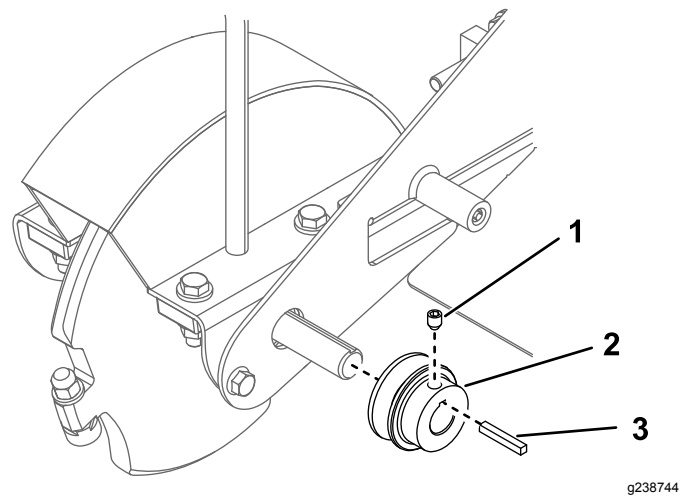


Figure 4

- 1. Vis
- 2. Poulie avant
- 3. Clavette carrée

7. Déposez la plaque de protection (Figure 5).

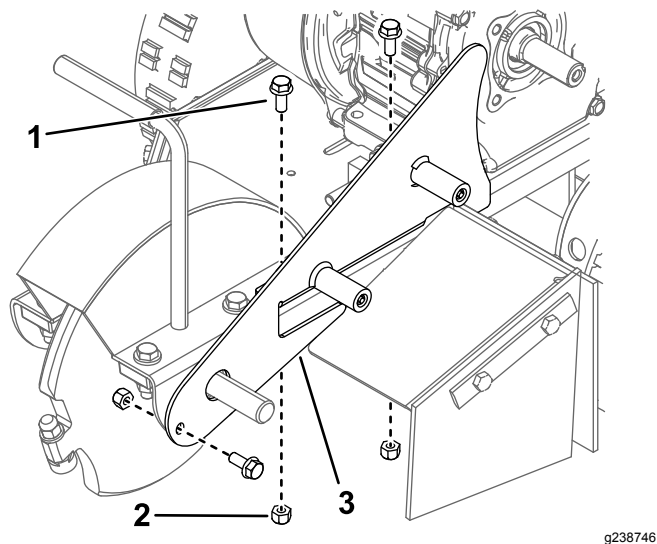


Figure 5

- 1. Boulon à embase (5/16 x 3/4 po) (3)
- 2. Contre-écrou (5/16 po) (3)
- 3. Plaque de protection

8. Déposez le disque de coupe (Figure 6).

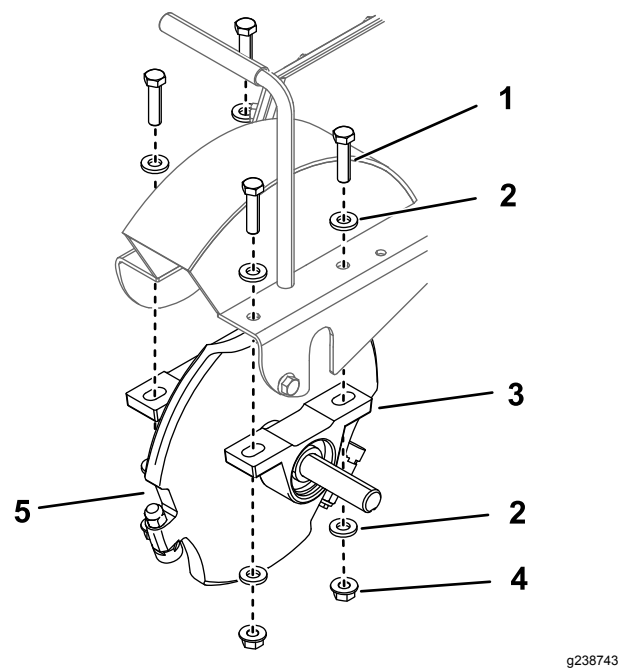


Figure 6

- 1. Boulon (3/8 x 1 1/2 po) (4)
- 2. Rondelle (0,40 x 0,81 x 0,11 po) (8)
- 3. Roulement (2)
- 4. Contre-écrou (3/8 po) (4)
- 5. Disque de coupe

3

Montage des dents du disque de coupe

Pièces nécessaires pour cette opération:

1	Kit dents du disque de coupe
1	Disque de coupe

Procédure

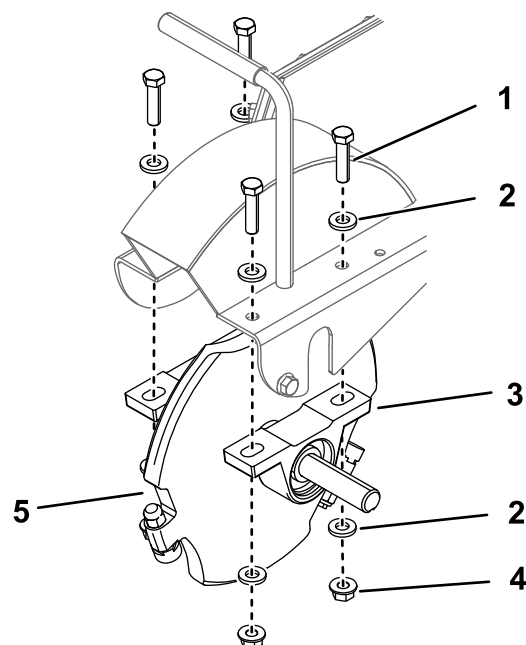
Reportez-vous aux *Instructions de montage* du kit pour installer les dents sur le disque de coupe.

4

Pose du disque de coupe et de la courroie

Pièces nécessaires pour cette opération:

2	Roulement
4	Boulon ($\frac{3}{8}$ x $1\frac{1}{2}$ po)
8	Rondelle (0,40 x 0,81 x 0,11 po)
4	Contre-écrou ($\frac{3}{8}$ po)
1	Plaque de protection
2	Boulon à embase (5/16 x $\frac{3}{4}$ po)
1	Boulon de carrosserie (5/16 x $\frac{3}{4}$ po)
3	Contre-écrou (5/16 po)
1	Poulie avant
1	Clavette carrée
1	Rondelle (0,27 x 0,89 x 0,09 po)
1	Boulon ($\frac{1}{4}$ x $\frac{3}{4}$ po)
1	Poulie d'embrayage
2	Rondelle (0,76 x 1,26 x 0,07 po)
1	Rondelle (0,32 x 1,12 x 0,18 po)
1	Rondelle (0,31 x 0,78 x 0,07 po)
1	Boulon (5/16 x $1\frac{1}{8}$ po)
1	Courroie
1	Protège-courroie
2	Boulon (3/8 x 1 po)
2	Rondelle (0,38 x 0,75 x 0,08 po)



g238743

Figure 7

1. Boulon ($\frac{3}{8}$ x $1\frac{1}{2}$ po) (4)
2. Rondelle (0,40 x 0,81 x 0,11 po) (8)
3. Roulement (2)
4. Contre-écrou ($\frac{3}{8}$ po) (4)
5. Disque de coupe

2. Fixez les roulements au cadre de la machine au moyen de 4 boulons ($\frac{3}{8}$ x $1\frac{1}{2}$ po), 8 rondelles (0,40 x 0,81 x 0,11 po) et 4 contre-écrous ($\frac{3}{8}$ po), comme montré à la [Figure 7](#). Serrez à un couple de 60 à 76 N·m (44 à 56 pi-lb).
3. Montez la plaque de protection au moyen de deux boulons à embase (5/16 x $\frac{3}{4}$ po), d'un boulon de carrosserie (5/16 x $\frac{3}{4}$ po) et de trois contre-écrous (5/16 po), comme montré à la [Figure 8](#).

Procédure

1. Insérez le roulement sur l'arbre des deux côtés du disque de coupe et suivez les instructions fournies avec les roulements ([Figure 7](#)).

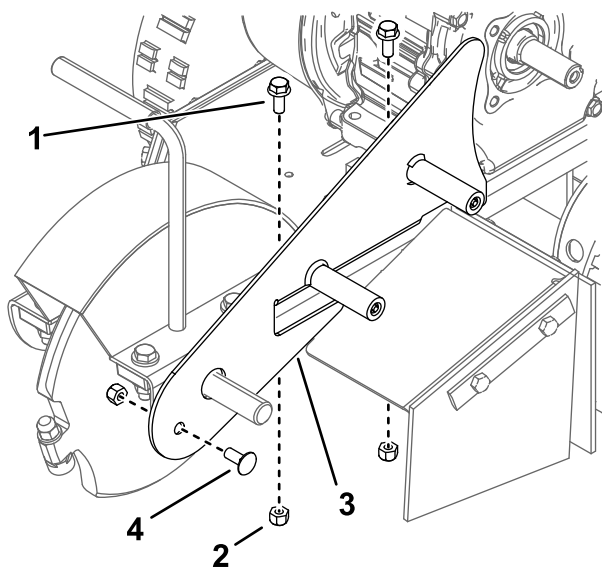


Figure 8

- | | |
|---|---|
| 1. Boulon à embase
(5/16 x 3/4 po) (2) | 3. Plaque de protection
(5/16 x 3/4 po) |
| 2. Contre-écrou (5/16 po) (3) | 4. Boulon de carrosserie
(5/16 x 3/4 po) |

4. Appliquez du frein-filet sur le boulon (1/4 x 3/4 po) et servez-vous du boulon, de la rondelle (0,27 x 0,89 x 0,09 po) et de la clavette carrée pour installer la poulie avant, la face de la poulie étant de niveau avec l'extrémité de l'arbre (Figure 9). Serrez le boulon à 13,6 N·m (120 po-lb).

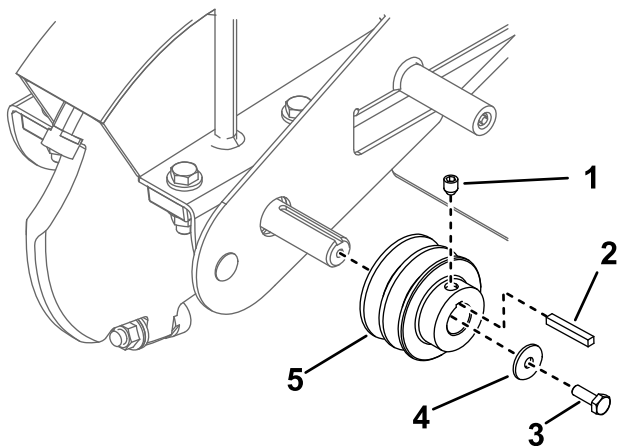


Figure 9

- | | |
|--------------------------|--|
| 1. Vis | 4. Rondelle
(0,27 x 0,89 x 0,09 po) |
| 2. Clavette carrée | 5. Poulie avant |
| 3. Boulon (1/4 x 3/4 po) | |

5. Appliquez du frein-filet sur la vis et fixez la poulie à l'aide de la vis, de la rondelle (0,27 x 0,89 x 0,09 po) et du boulon (1/4 x 3/4 po), comme montré à la Figure 9. Serrez la vis à un couple de 14,9 à 17,6 N·m (132 à 156 po-lb).

6. Appliquez du frein-filet sur le boulon (5/16 x 1 1/8 po) et servez-vous du boulon, de 2 rondelles (0,76 x 1,26 x 0,07 po), d'une rondelle (0,32 x 1,12 x 0,18 po), d'une rondelle (0,31 x 0,78 x 0,07 po) et de la clavette carrée pour installer la poulie d'embrayage (Figure 10). Serrez le boulon à un couple de 22,6 à 28,2 N·m (200 à 250 po-lb).

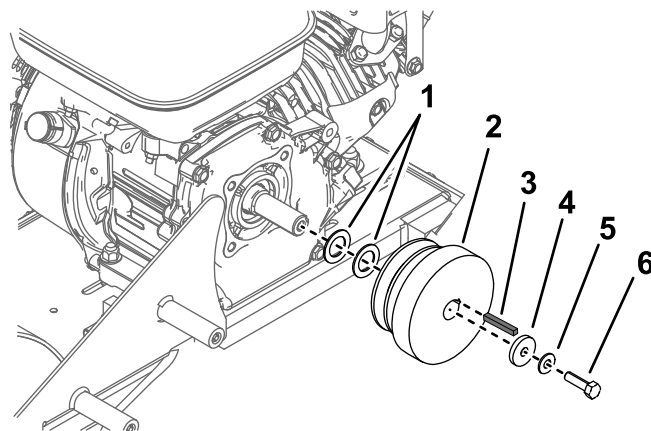


Figure 10

- | | |
|--|--|
| 1. Rondelle
(0,76 x 1,26 x 0,07 po) | 4. Rondelle
(0,32 x 1,12 x 0,18 po) |
| 2. Poulie d'embrayage | 5. Rondelle
(0,31 x 0,78 x 0,07 po) |
| 3. Clavette carrée | 6. Boulon (5/16 x 1 1/8 po) |

7. Chaussez la courroie sur la poulie avant et la poulie d'embrayage (Figure 13).
8. Serrez l'écrou de blocage sur le boulon de tension (Figure 11).

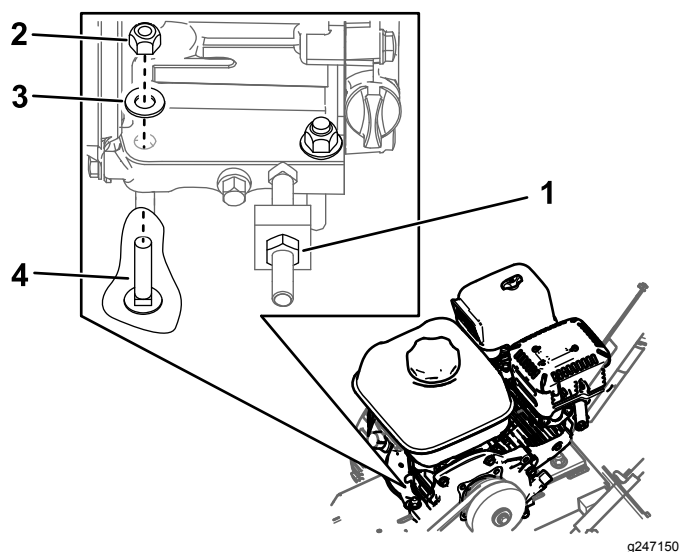


Figure 11

Fixations avant montrées

1. Écrou de blocage
2. Contre-écrou (5/16 po) (4)
3. Rondelle (0,38 x 0,73 x 0,07 po) (4)
4. Boulon de carrosserie (5/16 x 1 1/2 po) (4)

9. Appuyez sur la courroie pour vérifier la tension (Figure 12). Vous devriez obtenir une flèche d'environ 5,6 mm (0,22 po) en exerçant une force de 3,4 kg (7,4 lb). Réglez le boulon de tension au besoin pour tendre ou relâcher la courroie.

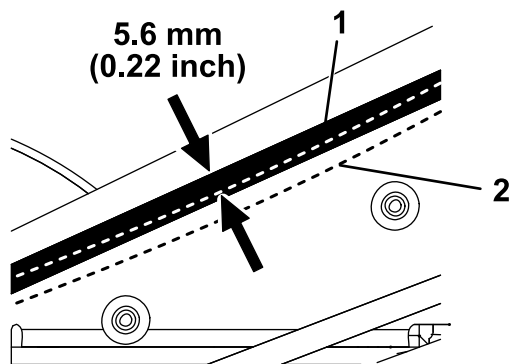


Figure 12

1. Courroie sans force
2. Courroie avec force de 3,4 kg (7,4 lb)

10. Montez ou serrez les fixations qui assujettissent le moteur au cadre (Figure 11).

Remarque: Vérifiez que le moteur ne tourne pas dans le châssis et que la poulie d'embrayage est alignée sur la courroie.

11. Montez le protège-courroie au moyen de 2 boulons (3/8 x 1 po) et 2 rondelles (0,38 x 0,75 x 0,08 po), comme montré à la Figure 13.

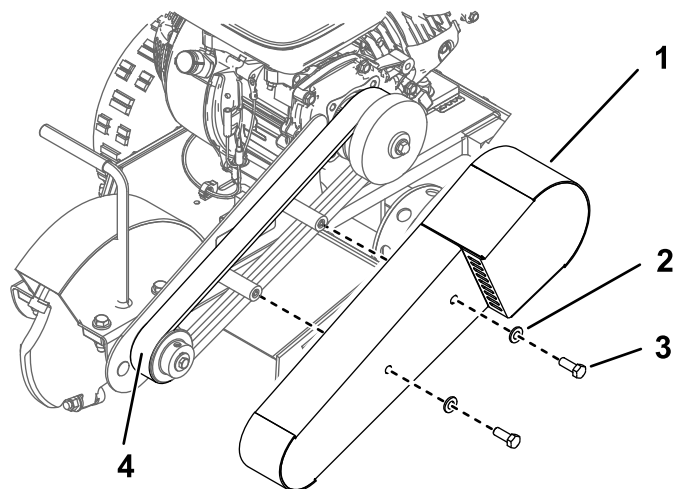


Figure 13

1. Protège-courroie
2. Rondelle (0,38 x 0,75 x 0,08 po) (2)
3. Boulon (3/8 x 1 po)
4. Courroie

5

Pose de l'autocollant

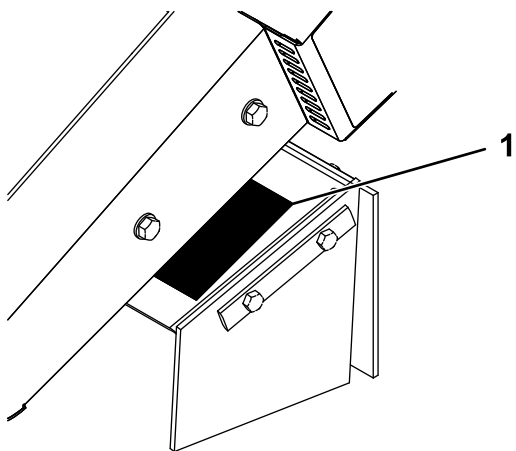
Modèle 138-3125 uniquement

Pièces nécessaires pour cette opération:

1	Autocollant
---	-------------

Procédure

Placez un nouvel autocollant par dessus l'autocollant existant sur le support latéral, comme montré à la Figure 14.



g240034

Figure 14

1. Autocollant
