



Führungsschienen (5 cm oder 15,2 cm)

Nutzfahrzeug der Serie Workman® GTX

Modellnr. 07158

Modellnr. 07159

Installationsanweisungen

Installation

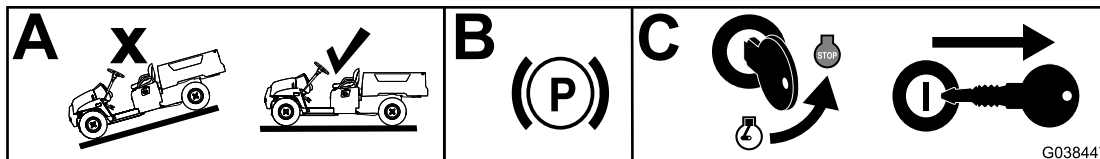
Einzelteile

Prüfen Sie anhand der nachstehenden Tabelle, dass Sie alle im Lieferumfang enthaltenen Teile erhalten haben.

Beschreibung	Menge	Verwendung
Keine Teile werden benötigt	–	Vorbereiten der Maschine.
Führungsschienenhalterung (15,2 cm)	4	Montieren Sie eine 15,2 cm große Führungsschienenhalterung.
Ring	4	
Schraube (Feingewinde)	8	
Schraube (Grobgewinde)	8	
Führungsschienenhalterung (5 cm)	4	Montieren Sie eine 5 cm Führungsschiene (für eine Kunststoff-Ladefläche).
Ring	4	
Schraube (Grobgewinde)	8	
Führungsschienenhalterung (5 cm)	4	Montieren Sie eine 5 cm Führungsschiene (für eine flache Ladepritsche mit 1,8 m Länge und Rohrseiten-Kit).
Ring	4	
Schraube (Feingewinde)	8	
Sicherungsmutter (1/4")	8	

Vorbereiten der Maschine

1. Parken Sie die Maschine auf einer ebenen Fläche.
2. Aktivieren Sie die Feststellbremse.
3. Stellen Sie den Motor ab und ziehen Sie den Schlüssel ab.



G038447

Bild 1

g038447



Montieren einer 15,2 cm großen Führungsschienenhalterung

1. Befestigen Sie die Halterung mit zwei Schrauben an den in Bild 2 abgebildeten Stellen (Bild 3).

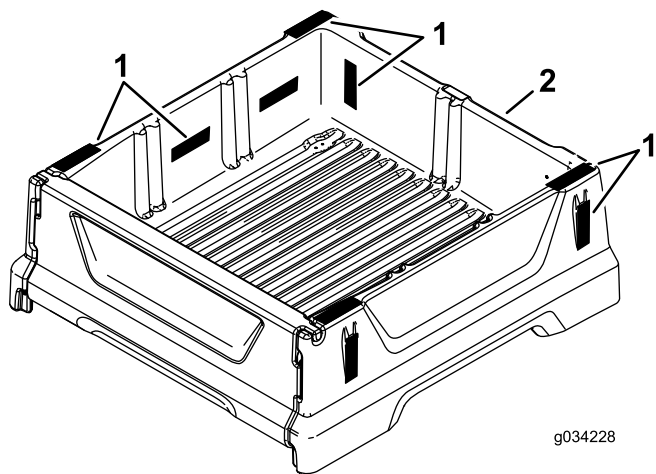


Bild 2

1. Mögliche Halterungsstellen
2. Vorderseite der Ladepritsche

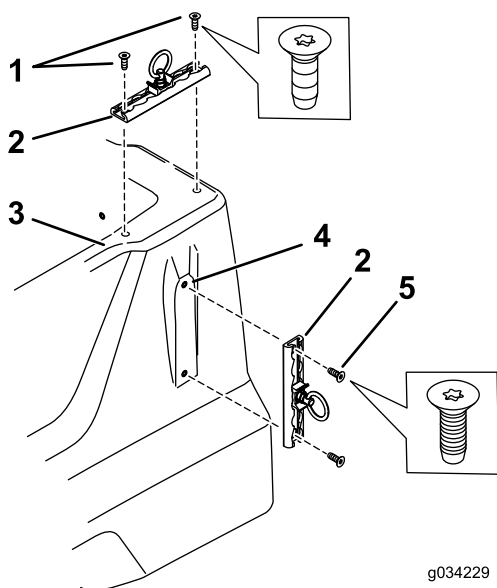


Bild 3

1. Grobgewindeschrauben: 2,03 bis 2,50 Nm
2. Halterung
3. Oberseite der Ladepritsche
4. Ladepritschenseite
5. Feingewindeschrauben: 4,52 bis 5,10 Nm

2. Befestigen und verwenden Sie die Ringe, wie in Bild 4 abgebildet.

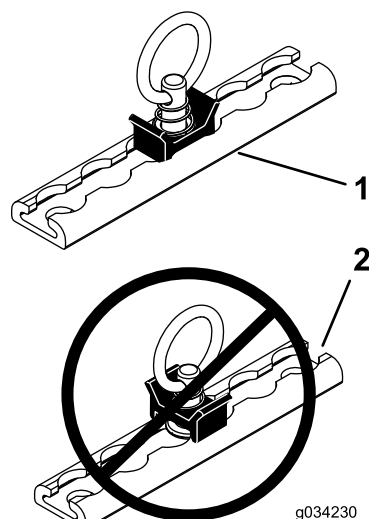


Bild 4

Bild zeigt Führungsschienenhalterung (15,2 cm)

1. Richtige Position
2. Falsche Position

Montieren einer 5 cm großen Führungsschienenhalterung

Für eine Ladefläche aus Kunststoff

1. Befestigen Sie die Halterung mit zwei Schrauben an den in Bild 5 abgebildeten Stellen (Bild 6).

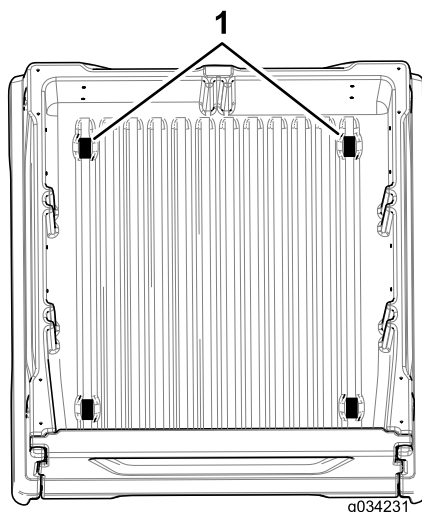


Bild 5

1. Mögliche Halterungsstellen

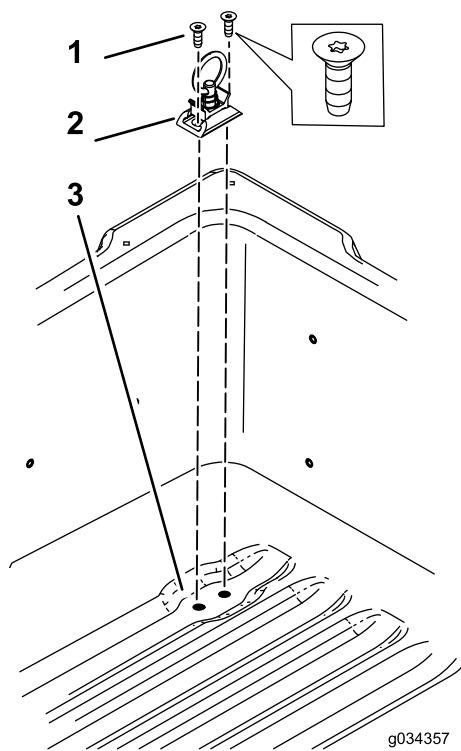


Bild 6

1. Grobgewindeschrauben: 2,03 bis 2,50 Nm
2. Halterung
3. Ladepritsche

2. Befestigen und verwenden Sie die Ringe, wie in [Bild 4](#) abgebildet.

Montieren einer 5 cm großen Führungsschienenhalterung

Für eine flache Ladepritsche mit 1,8 m Länge und Rohrseiten-Kit

1. Befestigen Sie die Halterung mit zwei Schrauben an den in [Bild 7](#) abgebildeten Stellen ([Bild 8](#)).

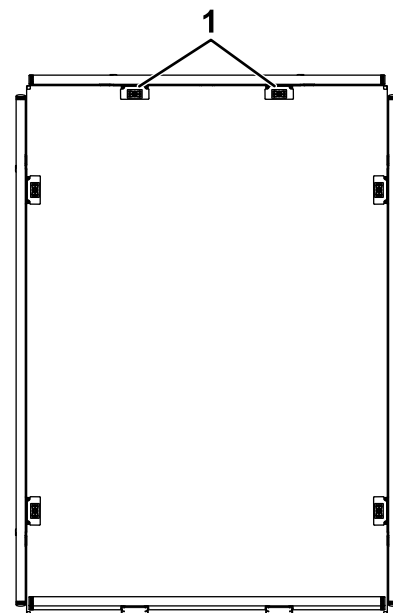


Bild 7

1. Mögliche Halterungsstellen

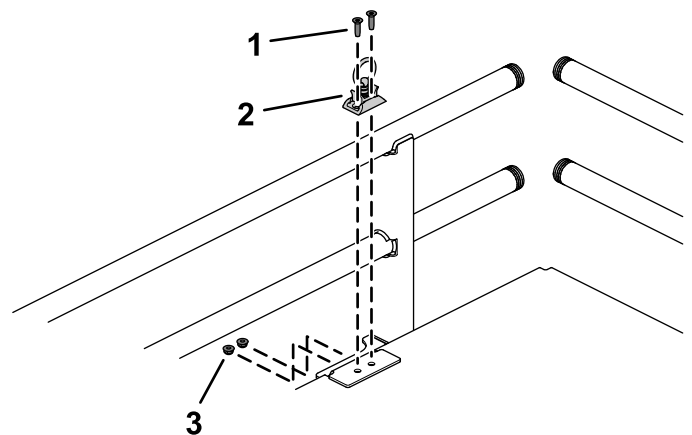


Bild 8

1. Feingewindeschrauben: 5,2 bis 6,8 Nm
2. Halterung
3. Sicherungsmutter (1/4")

2. Montieren und verwenden Sie die Ringbaugruppe mit zwei Feingewindeschrauben und Sicherungsmuttern (1/4"), wie in [Bild 4](#) dargestellt.



Count on it.