



# Kit supports L-Track de 6 cm ou 15 cm

Véhicule utilitaire Workman® GTX

N° de modèle 07158

N° de modèle 07159

## Instructions de montage

# Montage

## Pièces détachées

Reportez-vous au tableau ci-dessous pour vérifier si toutes les pièces ont été expédiées.

Description	Qté	Utilisation
Aucune pièce requise	—	Préparez la machine.
Support L-Track de 15 cm	4	Montez un support L-Track de 15 cm.
Anneau	4	
Vis (filetage à pas fin)	8	
Vis (filetage à pas gros)	8	
Support L-Track de 5 cm	4	Montez un support L-Track de 5 cm (pour plateau de chargement en plastique).
Anneau	4	
Vis (filetage à pas gros)	8	
Support L-Track de 5 cm	4	Montez un support L-Track de 5 cm (pour plateau plat de 1,8 m avec kit ridelles tubulaires).
Anneau	4	
Vis (filetage à pas fin)	8	
Contre-écrou (1/4")	8	

## Préparation de la machine

1. Garez la machine sur un sol plat et horizontal.
2. Serrez le frein de stationnement.
3. Coupez le moteur et enlevez la clé.

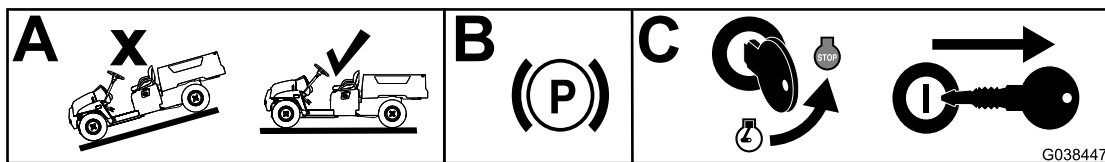


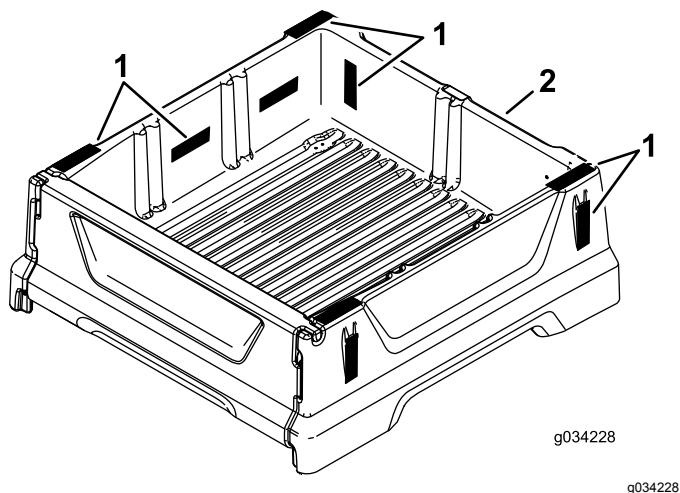
Figure 1

g038447



# Montage d'un support L-Track de 15 cm

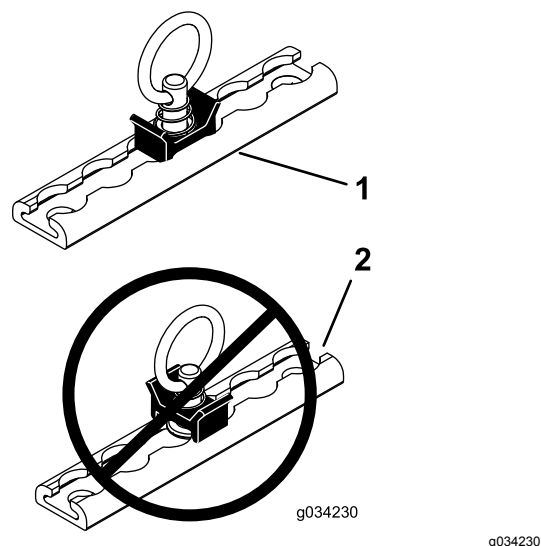
1. Fixez le support aux emplacements indiqués sur la [Figure 2](#) à l'aide de 2 vis ([Figure 3](#)).



**Figure 2**

1. Emplacements possibles
2. Avant du plateau du support

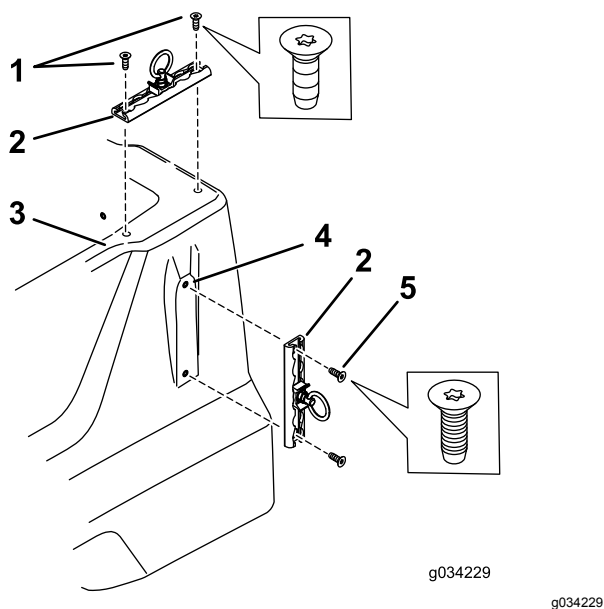
2. Montez et utilisez l'anneau comme montré à la [Figure 4](#).



**Figure 4**

Support L-Track de 15 cm montré

1. Position correcte
2. Position incorrecte



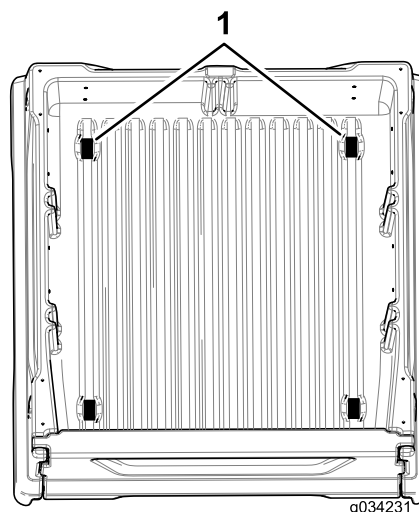
**Figure 3**

1. Vis à pas gros (serrées à un couple de 2,03 à 2,50 N·m)
2. Support
3. Haut du plateau
4. Côté du plateau
5. Vis à pas fin (serrées à un couple de 4,52 à 5,10 N·m)

# Montage d'un support L-Track de 5 cm

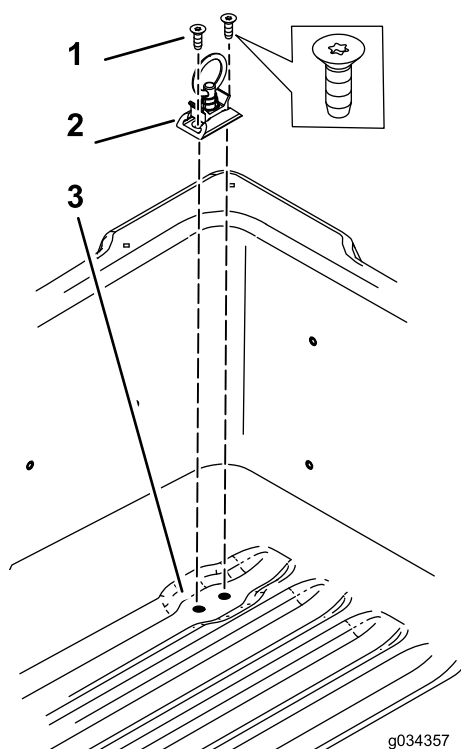
## Pour plateau de chargement en plastique

1. Fixez le support aux emplacements indiqués sur la [Figure 5](#) à l'aide de 2 vis ([Figure 6](#)).



**Figure 5**

1. Emplacements possibles du support



**Figure 6**

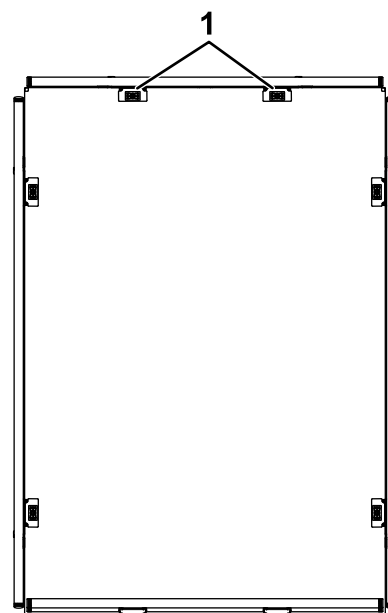
1. Vis à pas gros (serrées à un couple de 2,03 à 2,50 N·m)
2. Support
3. Plateau

2. Montez et utilisez l'anneau comme montré à la [Figure 4](#).

## Montage d'un support L-Track de 5 cm

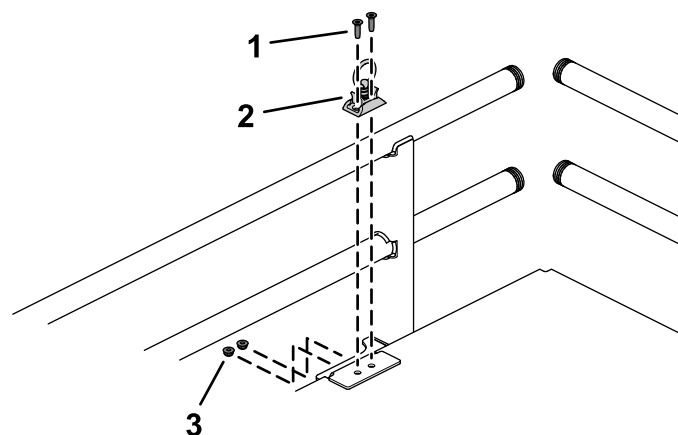
### Pour plateau plat de 1,8 m avec kit ridelles tubulaires

1. Fixez le support aux emplacements indiqués sur la [Figure 7](#) à l'aide de 2 vis ([Figure 8](#)).



**Figure 7**

1. Emplacements possibles du support



**Figure 8**

1. Vis à pas fin (serrées à un couple de 5,2 à 6,8 N·m)
  2. Support
  3. Contre-écrou (1/4")
2. Montez et utilisez l'anneau à l'aide de 2 vis à pas fin et contre-écrous (1/4"), comme montré à la [Figure 4](#).



**Count on it.**