



# Kit L-Track da 5 cm o 15,2 cm

Veicolo polifunzionale Workman® GTX

N° del modello 07158

N° del modello 07159

## Istruzioni di installazione

# Installazione

## Parti sciolte

Verificate che sia stata spedita tutta la componentistica, facendo riferimento alla seguente tabella.

Descrizione	Qté	Uso
Non occorrono parti	–	Preparazione della macchina.
Staffa L-Track da 15,2 cm	4	Montaggio di una staffa L-Track da 15,2 cm.
Gruppo anello	4	
Vite (filettatura a passo fine)	8	
Vite (filettatura a passo grosso)	8	
Staffa L-Track da 5 cm	4	Montaggio di una staffa L-Track da 5 cm (per un pianale in plastica).
Gruppo anello	4	
Vite (filettatura a passo grosso)	8	
Staffa L-Track da 5 cm	4	
Gruppo anello	4	Montaggio di una staffa L-Track da 5 cm (per un pianale da 1,8 m con kit sponde tubolari).
Vite (filettatura a passo fine)	8	
Dado di bloccaggio (1/4")	8	

## Preparazione della macchina

1. Parcheggiate la macchina su terreno pianeggiante.
2. Inserite il freno di stazionamento.
3. Spegnete il motore e togliete la chiave.

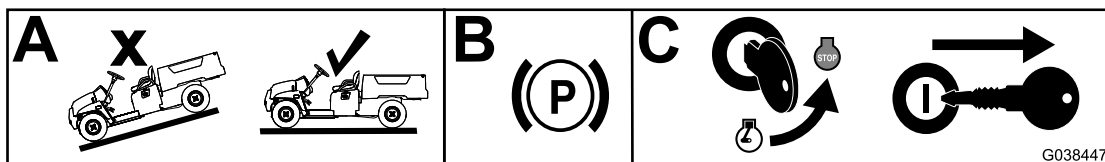


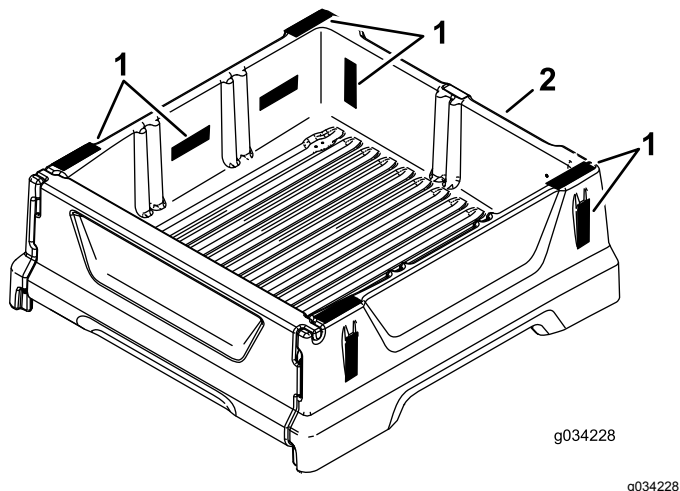
Figura 1

g038447



# Montaggio di una staffa L-Track da 15,2 cm

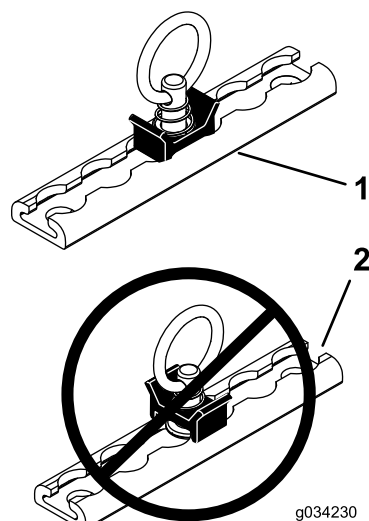
1. Collegate la staffa nelle posizioni indicate dalla [Figura 2](#) con 2 viti ([Figura 3](#)).



**Figura 2**

1. Possibili posizioni della staffa
2. Parte anteriore del pannello staffa

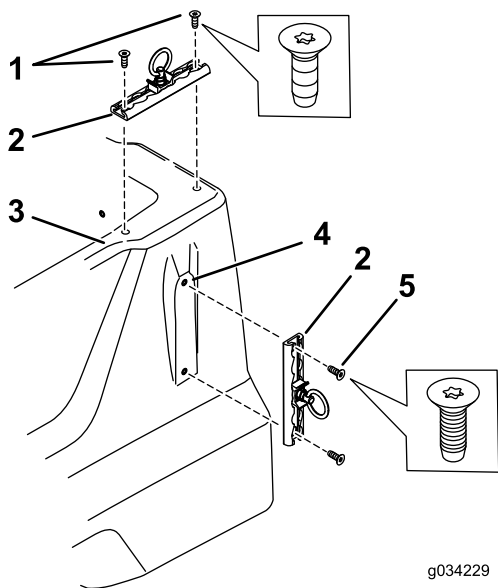
2. Montate e utilizzate il gruppo anello come illustrato nella [Figura 4](#).



**Figura 4**

Staffa L-Track da 15,2 cm illustrata

1. Posizione corretta
2. Posizione non corretta



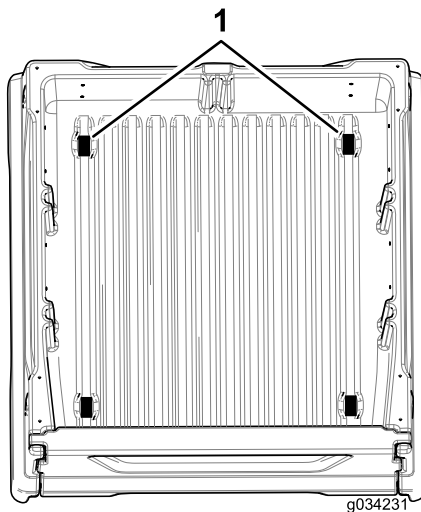
**Figura 3**

1. Viti con filettatura a passo grosso - 2,03 - 2,50 N·m
2. Staffa
3. Parte superiore del pannello
4. Parte laterale del pannello
5. Viti con filettatura a passo fine - 4,52 - 5,10 N·m

# Montaggio di una staffa L-Track da 5 cm

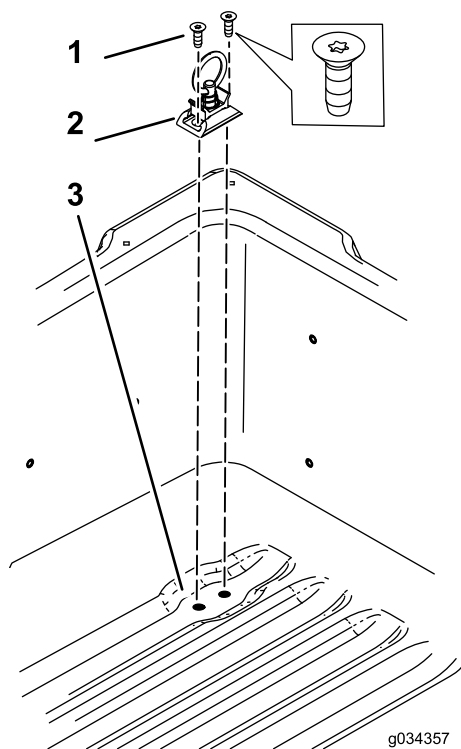
## Per un pannello di carico in plastica

1. Collegate la staffa nelle posizioni indicate dalla [Figura 5](#) con 2 viti ([Figura 6](#)).



**Figura 5**

1. Possibili posizioni della staffa



**Figura 6**

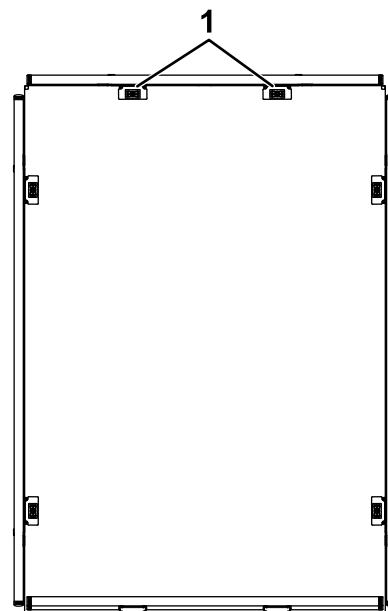
1. Viti con filettatura a passo grosso - 2,03 - 2,50 N·m
2. Staffa
3. Pianale

2. Montate e utilizzate il gruppo anello come illustrato nella [Figura 4](#).

## Montaggio di una staffa L-Track da 5 cm

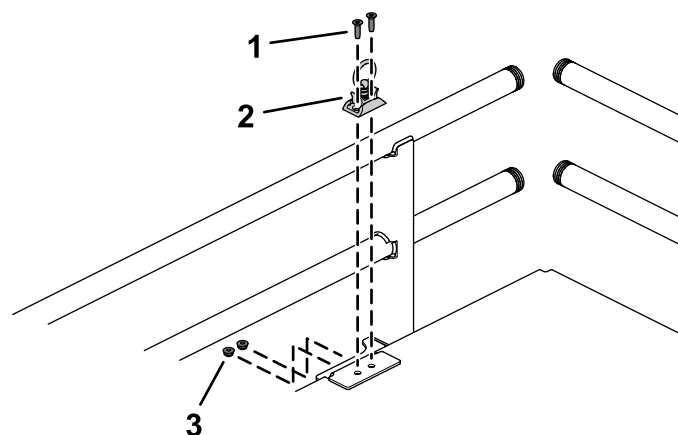
### Per un pianale da 1,8 m con kit sponde tubolari

1. Collegate la staffa nelle posizioni indicate dalla [Figura 7](#) con 2 viti ([Figura 8](#)).



**Figura 7**

1. Possibili posizioni della staffa



**Figura 8**

1. Viti con filettatura a passo fine - 5,2 - 6,8 N·m
2. Staffa
3. Dado di bloccaggio (1/4")

2. Montate e utilizzate il gruppo anello servendovi di 2 viti con filettatura a passo fine e dadi di bloccaggio (1/4") come mostrato nella [Figura 4](#).



**Count on it.**