



Kit de calha em L de 5 ou de 15,2 cm

Veículo utilitário Workman® GTX

Modelo nº 07158

Modelo nº 07159

Instruções de instalação

Instalação

Peças soltas

Utilize a tabela abaixo para verificar se todas as peças foram enviadas.

Descrição	Quantidade	Utilização
Nenhuma peça necessária	—	Preparação da máquina.
Suporte de calha em L de 15,2 cm.	4	Instalação de um suporte de calha em L de 15,2 cm.
Conjunto de anéis	4	
Parafuso (rosca fina)	8	
Parafuso (rosca grossa)	8	
Suporte de calha em L de 5 cm.	4	Instale um suporte de calha em L de 5 cm (para uma plataforma de carga de plástico)
Conjunto de anéis	4	
Parafuso (rosca grossa)	8	
Suporte de calha em L de 5 cm.	4	
Conjunto de anéis	4	Instale um suporte de calha em L de 5 cm (para uma plataforma plana de 1,8 m com kit de laterais de tubos).
Parafuso (rosca fina)	8	
Porca de bloqueio (1/4 pol.)	8	
	8	

Preparação da máquina

1. Estacione a máquina numa superfície nivelada.
2. Engate o travão de estacionamento.
3. Desligue o motor e retire a chave da ignição.

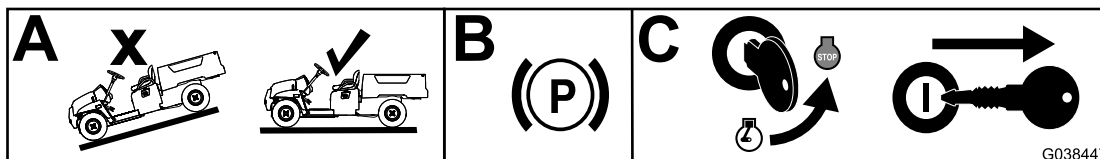


Figura 1

g038447



Instalação de um suporte de calha em L de 15,2 cm

1. Instale o suporte nos locais mostrados em [Figura 2](#) com dois parafusos ([Figura 3](#)).

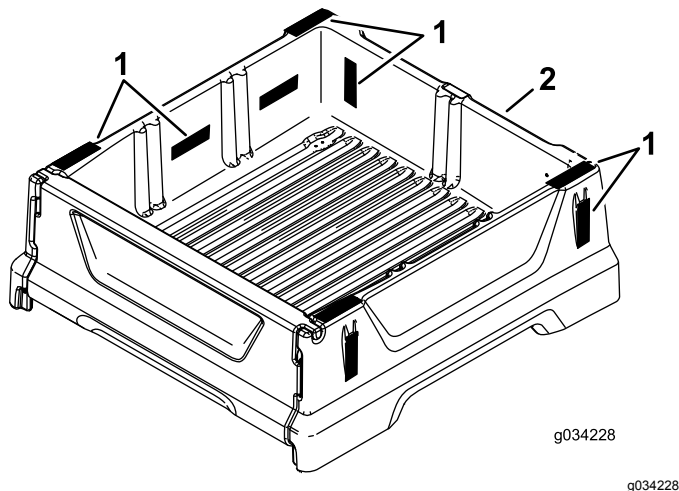


Figura 2

1. Possíveis locais dos suportes
2. Frente da plataforma

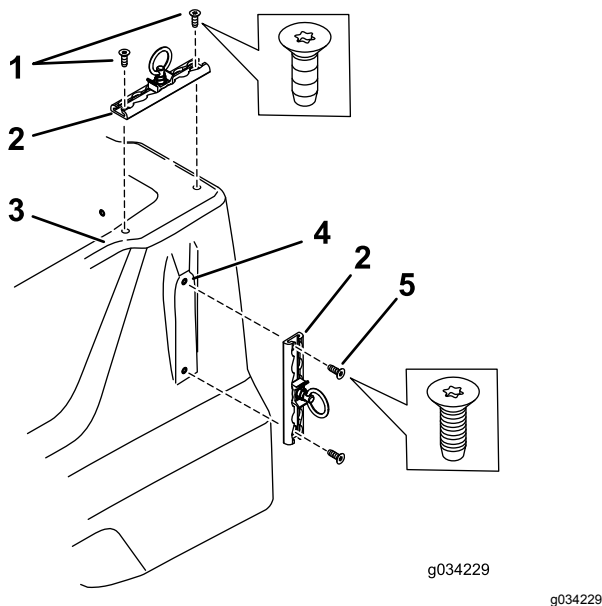


Figura 3

1. Parafusos de rosca grossa – 2,03 a 2,50 N·m
2. Suporte
3. Parte superior da plataforma
4. Parte lateral da plataforma
5. Parafusos de rosca fina – 4,52 a 5,10 N·m

2. Instale e utilize o conjunto de anéis como se mostra na [Figura 4](#).

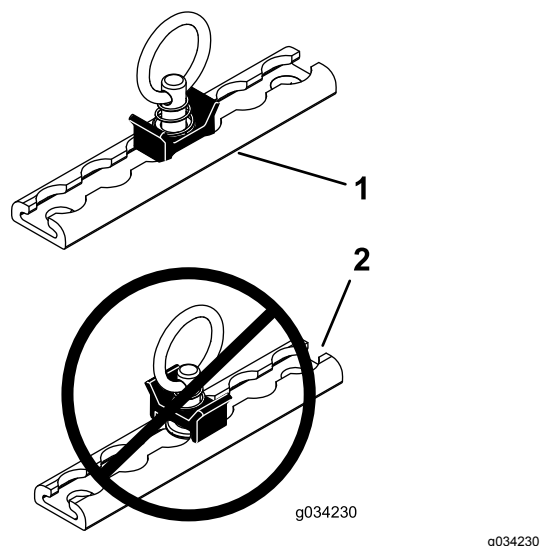


Figura 4

Mostrado o suporte de calha em L de 15,2 cm

1. Posição correta
2. Posição incorreta

Instalação de um suporte de calha em L de 5 cm

Para uma plataforma de carga de plástico

1. Instale o suporte nos locais mostrados em [Figura 5](#) com dois parafusos ([Figura 6](#)).

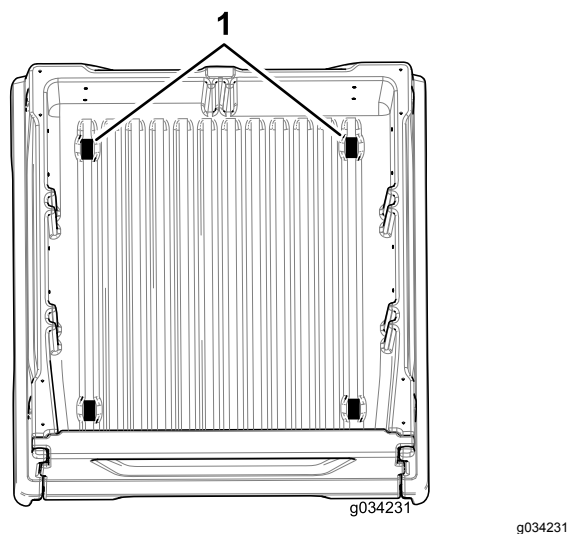


Figura 5

1. Possíveis locais dos suportes

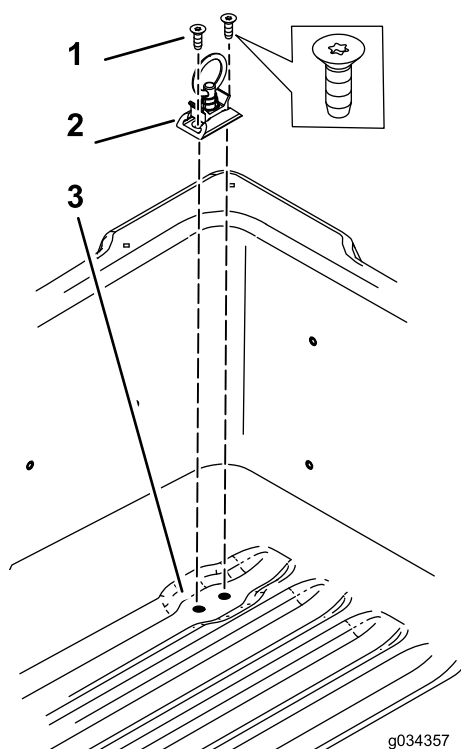


Figura 6

1. Parafusos de rosca grossa – 2,03 a 2,50 N·m
2. Suporte
3. Plataforma

2. Instale e utilize o conjunto de anéis como se mostra na [Figura 4](#).

Instalação de um suporte de calha em L de 5 cm

Para uma plataforma plana de 1,8 m com kit de laterais de tubos

1. Instale o suporte nos locais mostrados em [Figura 7](#) com dois parafusos ([Figura 8](#)).

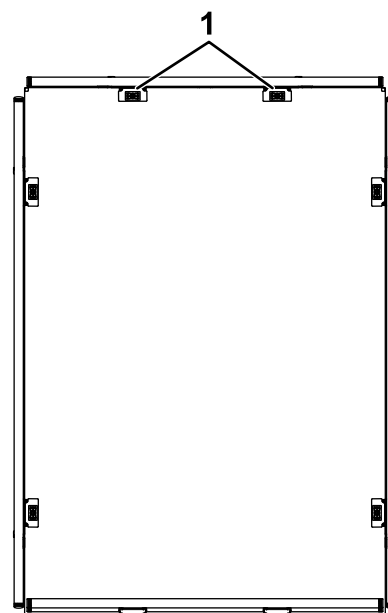


Figura 7

1. Possíveis locais dos suportes

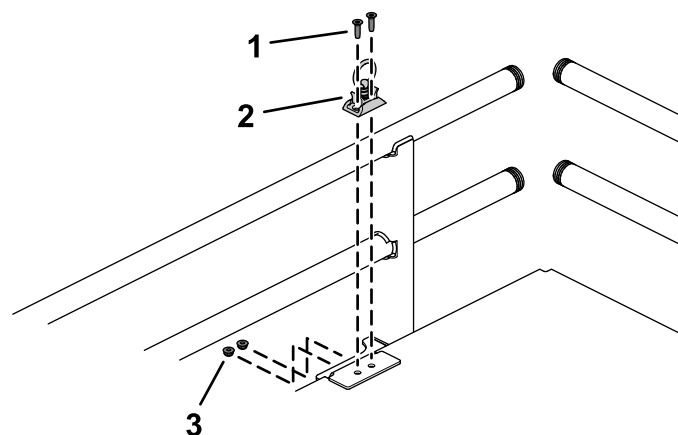


Figura 8

1. Parafusos de rosca fina – 5,2 a 6,8 N·m
2. Suporte
3. Porca de bloqueio (¼ pol.)

2. Instale e utilize o conjunto de anéis utilizando dois parafusos de rosca fina e porcas de bloqueio (¼ pol.) como se mostra na [Figura 4](#).



Count on it.