



# Комплект 2- или 6-дюймовой L-образной крепежной полосы

Технологический автомобиль Workman® GTX

Номер модели 07158

Номер модели 07159

## Инструкции по монтажу

# Монтаж

## Незакреплённые детали

Используя таблицу, представленную ниже, убедитесь в том, что все детали отгружены

Наименование	Количество	Использование
Детали не требуются	—	Подготовьте машину.
Кронштейн L-образной крепежной полосы на 15,2 см	4	Установите кронштейн L-образной крепежной полосы на 15,2 см.
Кольцо в сборе	4	
Винт (с мелкой резьбой)	8	
Винт (с крупной резьбой)	8	
Кронштейн L-образной крепежной полосы на 5 см	4	Установите кронштейн L-образной крепежной полосы на 5 см (для пластмассового грузового кузова).
Кольцо в сборе	4	
Винт (с крупной резьбой)	8	
Кронштейн L-образной крепежной полосы на 5 см	4	Установите кронштейн L-образной крепежной полосы на 5 см (для плоского кузова длиной 1,8 м с комплектом трубчатых бортов)
Кольцо в сборе	4	
Винт (с мелкой резьбой)	8	
Контргайка (1/4 дюйма)	8	

## Подготовка машины

1. Установите автомобиль на ровной поверхности.
2. Включите стояночный тормоз.
3. Выключите двигатель и извлеките ключ из замка зажигания.

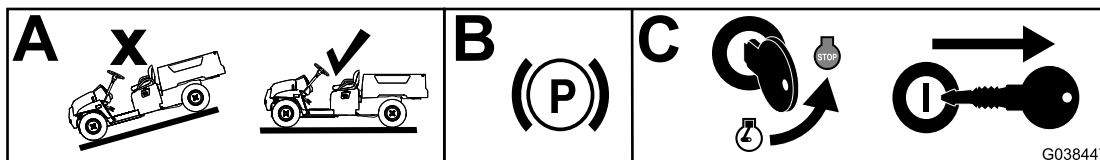
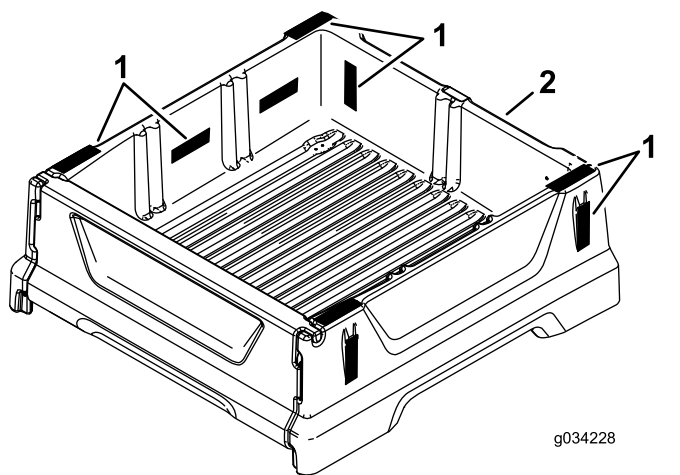


Рисунок 1



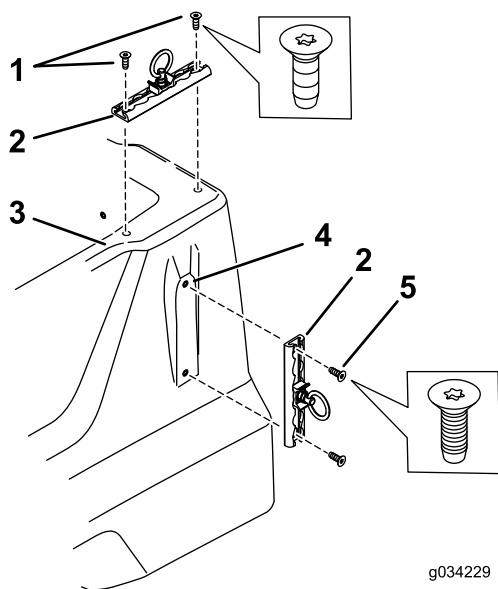
# Установка кронштейна L-образной крепежной полосы на 15,2 см

1. Прикрепите кронштейн в местах, показанных на [Рисунок 2](#), с помощью 2 винтов ([Рисунок 3](#)).



**Рисунок 2**

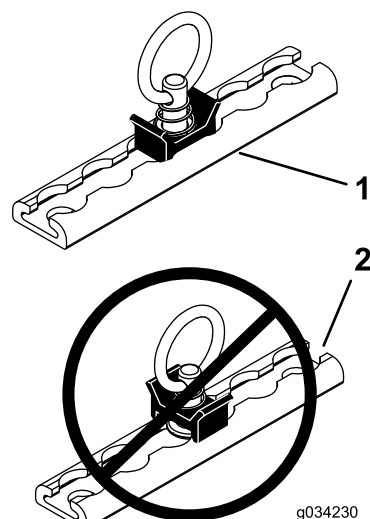
1. Возможные места расположения кронштейнов
2. Передняя часть кузова



**Рисунок 3**

1. Винты с крупной резьбой – от 2,03 до 2,50 Н·м
2. Кронштейн
3. Верхняя часть кузова
4. Боковая часть кузова
5. Винты с мелкой резьбой – от 4,52 до 5,10 Н·м

2. Установите и используйте кольцо в сборе, как показано на [Рисунок 4](#).



**Рисунок 4**

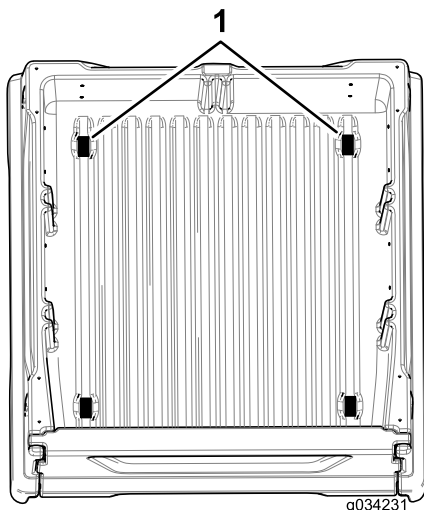
Показан кронштейн L-образной крепежной полосы на 15,2 см

1. Правильное положение
2. Неправильное положение

# Установка кронштейна L-образной крепежной полосы на 5 см

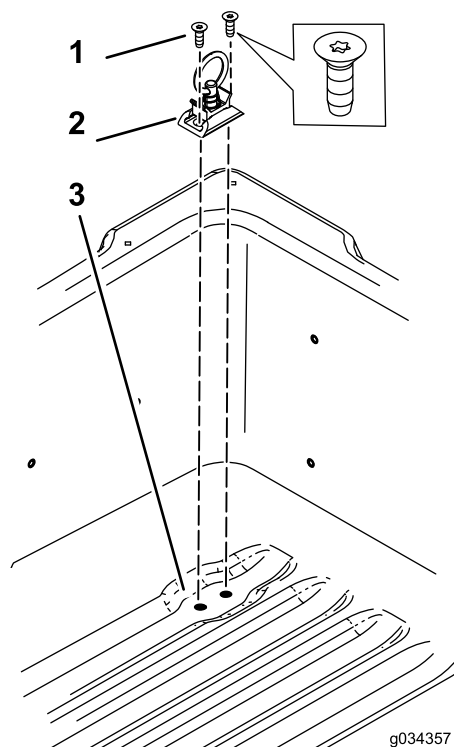
## Для пластмассового грузового кузова

1. Прикрепите кронштейн в местах, показанных на [Рисунок 5](#), с помощью 2 винтов ([Рисунок 6](#)).



**Рисунок 5**

1. Возможные места расположения кронштейнов



**Рисунок 6**

1. Винты с крупной резьбой – от 2,03 до 2,50 Н·м
  2. Кронштейн
  3. Кузов
- 
2. Установите и используйте кольцо в сборе, как показано на [Рисунок 4](#).

# Установка кронштейна L-образной крепежной полосы на 5 см

Для плоского кузова длиной 1,8 м с комплектом трубчатых бортов

1. Прикрепите кронштейн в местах, показанных на [Рисунок 7](#), с помощью двух винтов ([Рисунок 8](#)).

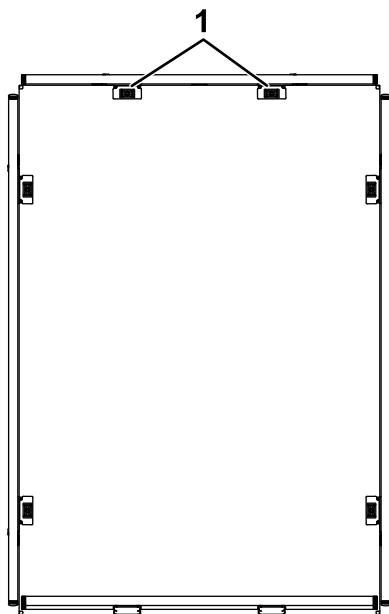


Рисунок 7

g268405

1. Возможные места расположения кронштейнов

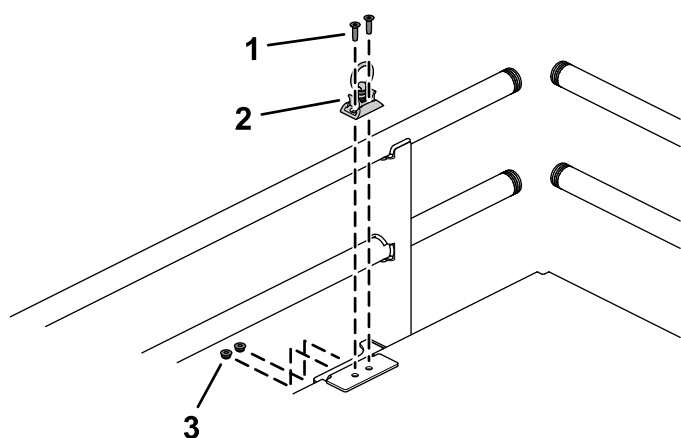


Рисунок 8

g268406

1. Винты с мелкой резьбой – от 5,2 до 6,8 Н·м
2. Кронштейн
3. Контргайка (1/4 дюйма)

2. Установите и используйте кольцо в сборе, как показано на [Рисунок 4](#), закрепив с помощью 2 винтов с мелкой резьбой и контргайк (1/4 дюйма).