



# Frontbürsten

Mäher der Serie Greensmaster® 800/1000/Flex™ 18/21/Flex™  
1800/2100/eFlex® 1800/2100

Modellnr. 04266

## Installationsanweisungen

# Installation

## Einzelteile

Prüfen Sie anhand der nachstehenden Tabelle, dass Sie alle im Lieferumfang enthaltenen Teile erhalten haben.

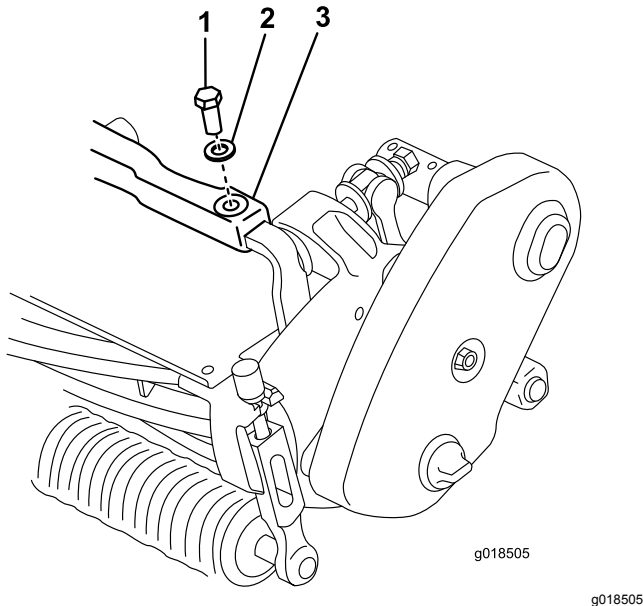
Beschreibung	Menge	Verwendung
Linke Bürstenhalterung Rechte Bürstenhalterung Bundkopfschraube ( $\frac{3}{8}$ x 1") Schraube (M10 x 30 mm) Niveaueinstellschraube Klemmmutter (5/16") Sicherungsmutter (5/16") Bürstenfeder Bürstenstange Schraube (M6 x 40 mm) Distanzstück Sicherungsmutter (M6)	1 1 2 2 2 2 2 2 2 4 4 4	Befestigen Sie die Bürstenhalterungen (nur Greensmaster Flex-Modelle)
Linke Bürstenhalterung Rechte Bürstenhalterung Gewindeschrauben (5/16 x 1½") Sicherungsmutter (5/16") Niveaueinstellschraube Klemmmutter (5/16") Sicherungsmutter (5/16") Bürstenfeder Bürstenstange Schraube (M6 x 40 mm) Distanzstück Sicherungsmutter (M6)	1 1 4 4 2 2 2 2 2 4 4 4	Befestigen Sie die Bürstenhalterungen (nur Greensmaster-Modelle 800/1000/2000)
Bürste Bürstennase Schraube (M8 x 60 mm) Scheibe Sicherungsmutter (M8) Bundkopfschraube (M6 x 20 mm) Bundmutter (M6)	1 2 4 4 4 4 4	Befestigen Sie die Bürste.



# Befestigen Sie die Bürstenhalterungen

## nur Greensmaster Flex-Modelle

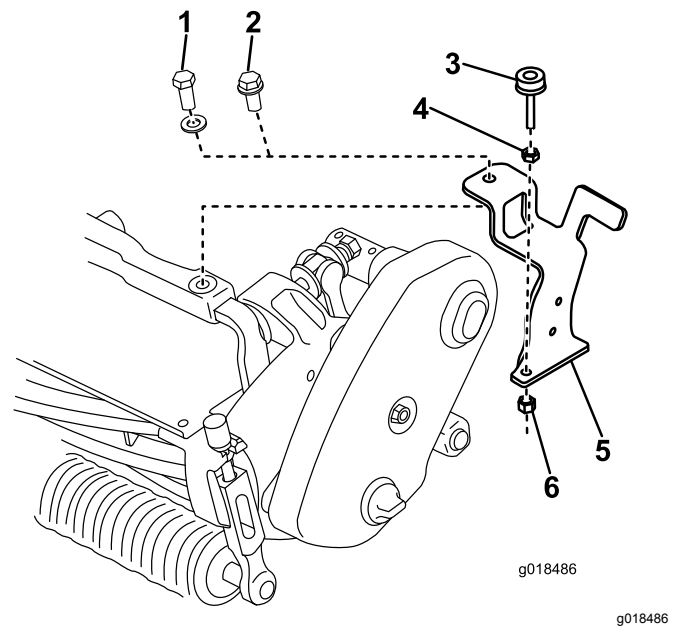
1. Positionieren Sie die Maschine auf einer ebenen Oberfläche, aktivieren Sie die Feststellbremse, ziehen Sie den Schlüssel ab (falls zutreffend), trennen Sie die Batterie und stellen Sie die Maschine ab.
2. Entfernen Sie die Schraube und Scheibe, mit denen das linke Ende des Vorderrahmens an der Nase oben am Mähwerk befestigt ist (**Bild 1**).



**Bild 1**

- |             |                 |
|-------------|-----------------|
| 1. Schraube | 3. Vorderrahmen |
| 2. Scheibe  |                 |

3. Befestigen Sie die linke Bürstenhalterung wie folgt am Vorderrahmen und an der Nase:
  - Befestigen Sie die Bürstenhalterung in Flex-Modellen 1800/2100 mit einer Bundkopfschraube ( $\frac{3}{8}$  x 1") am Vorderrahmen und an der Nase. Siehe **Bild 2**.
  - Befestigen Sie die Bürstenhalterung in Flex-Modellen 18/21 mit einer neuen Schraube (M10 x 30 mm) und der vorher entfernten Scheibe am Vorderrahmen und an der Nase (**Bild 2**).



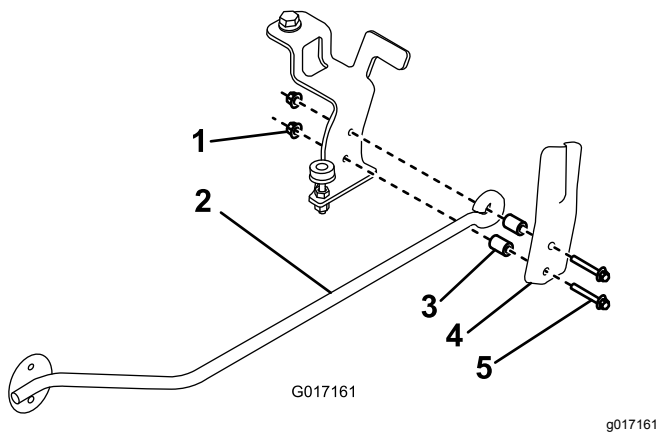
**Bild 2**

- |  |                             |
|--|-----------------------------|
| 1. Schraube und Scheibe (Flex-Modelle 18/21) | 4. Klemmmutter (5/16")      |
| 2. Bundkopfschraube (Flex-Modelle 1800/2100) | 5. Bürstenhalterung         |
| 3. Niveaueinstellschraube                    | 6. Sicherungsmutter (5/16") |

**Hinweis:** Die Halterung muss so ausgerichtet sein, dass das Loch unten nach vorne zeigt. Die Halterung sollte über das Ende des Vorderrahmens und über die Nase passen.

4. Befestigen Sie die Niveaueinstellschraube mit einer Klemmmutter (5/16") und Sicherungsmutter (5/16") lose an der Bürstenhalterung. Siehe **Bild 2**.
5. Befestigen Sie eine Bürstenfeder und Bürstenstange mit (2) Schrauben (M6 x 40 mm), Distanzstücken und Sicherungsmuttern (M6) an der Bürstenhalterung. Siehe **Bild 3**.

**Hinweis:** Achten Sie bei der Befestigung der Bürstenfeder darauf, dass die Ausbuchtung nach außen zeigt. Die Bürstenstange sollte in der Bürstenfeder zentriert sein, wenn sie nach oben in die Lagerposition gedreht wird.



**Bild 3**

- |                          |                          |
|--------------------------|--------------------------|
| 1. Sicherungsmutter (M6) | 4. Bürstenfeder          |
| 2. Bürstenstange         | 5. Schraube (M6 x 40 mm) |
| 3. Distanzstück          |                          |

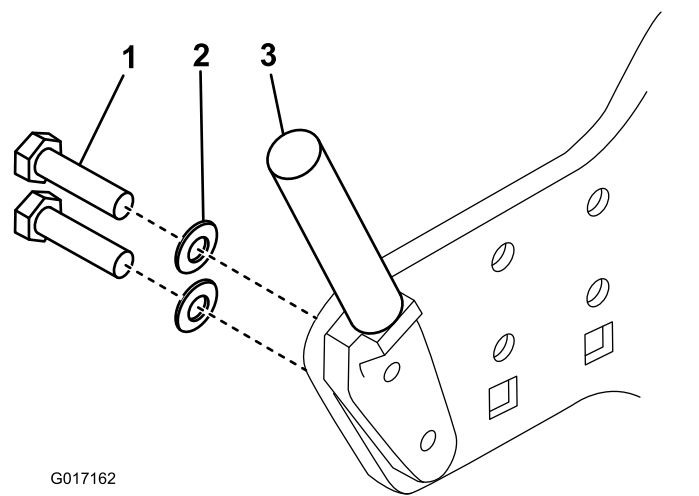
6. Wiederholen Sie diese Schritte an der anderen Seite der Maschine.

**Hinweis:** Sie haben Sicherungsmuttern übrig.

## Befestigen der Bürstenhalterung

### Nur Greensmaster-Modelle 800/1000/2000

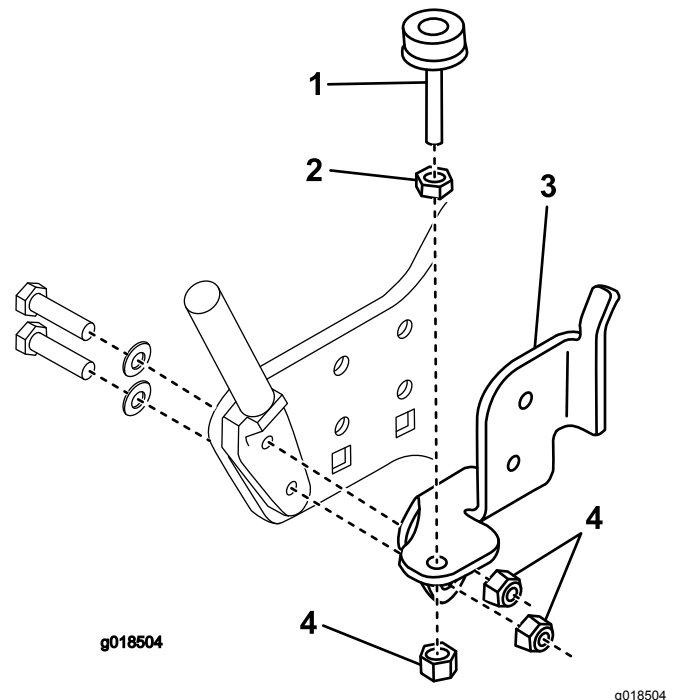
- Positionieren Sie die Maschine auf einer ebenen Oberfläche, aktivieren Sie die Feststellbremse, ziehen Sie den Schlüssel ab (falls zutreffend) und stellen Sie die Maschine ab.
- Entfernen Sie die 2 Schrauben und Scheiben, mit denen die Befestigungsstange des Grasfangkorbs an der linken Platte befestigt ist (Bild 4). Entsorgen Sie die Schrauben, bewahren Sie jedoch die Scheiben auf.



**Bild 4**

- |             |   |
|-------------|---|
| 1. Schraube | 3. Befestigungsstange des Grasfangkorbs |
| 2. Scheibe  |   |

- Befestigen Sie die Befestigungsstange des Grasfangkorbs mit 2 neuen Gewindeschrauben (5/16 x 1½") und den 2 vorher entfernten Scheiben an der linken Platte (Bild 5).
- Setzen Sie die linke Bürstenhalterung in die Schraube ein und befestigen Sie sie mit 2 Sicherungsmuttern (5/16"). Siehe Bild 5.



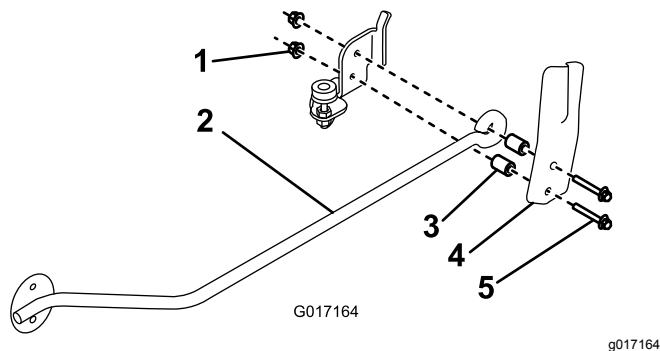
**Bild 5**

- |                           |                             |
|---------------------------|-----------------------------|
| 1. Niveaueinstellschraube | 3. Bürstenhalterung         |
| 2. Klemmmutter            | 4. Sicherungsmutter (5/16") |

**Hinweis:** Die Halterung muss so ausgerichtet sein, dass das Loch unten nach vorne zeigt.

5. Befestigen Sie die Niveaueinstellschraube mit einer Klemmmutter (5/16") und Sicherungsmutter (5/16") lose an der Bürstenhalterung. Siehe [Bild 5](#).
6. Befestigen Sie eine Bürstenfeder und Bürstenstange mit 2 Schrauben (M6 x 40 mm), Distanzstücken und Sicherungsmuttern (M6) an der Bürstenhalterung. Siehe [Bild 6](#).

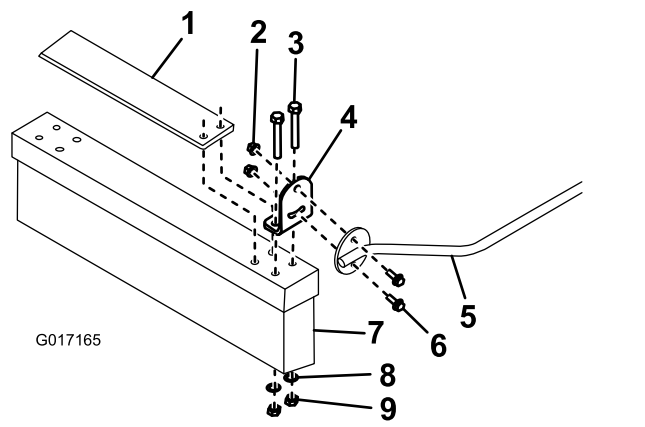
**Hinweis:** Achten Sie bei der Befestigung der Bürstenfeder darauf, dass die Ausbuchtung nach außen zeigt. Die Bürstenstange sollte in der Bürstenfeder zentriert sein, wenn sie nach oben in die Lagerposition gedreht wird.



**Bild 6**

- |                     |                 |
|---------------------|-----------------|
| 1. Sicherungsmutter | 4. Bürstenfeder |
| 2. Bürstenstange    | 5. Schraube     |
| 3. Distanzstück     |                 |

7. Wiederholen Sie diese Schritte an der anderen Seite der Maschine.



**Bild 7**

- |  |                                  |
|--|----------------------------------|
| 1. Bürstengewicht (optional)               | 6. Bundkopfschraube (M6 x 20 mm) |
| 2. Bundmutter (M6)                         | 7. Bürste                        |
| 3. Schraube (M8 x 60 mm)                   | 8. Scheibe                       |
| 4. Bürstennase                             | 9. Sicherungsmutter (M8)         |
| 5. Befestigungshalterung der Bürstenstange |                                  |

4. Lösen Sie die Klemmmutter, drehen Sie die Einstellschrauben auf die gewünschte Stellung und ziehen Sie die Klemmmutter wieder an, um die Höhe der Bürste und das Niveau einzustellen.

**Hinweis:** Die Enden der Bürstenborsten sollten beim Mähen flach auf dem Boden aufliegen. Falls die Bürste während dem Betrieb springt, drehen Sie die Bürste so, dass die vorderen Borsten die Oberfläche berühren und die hinteren Borsten maximal 1/2" von der Oberfläche entfernt sind.

5. Drehen Sie die Bürste nach oben und befestigen Sie die Stangen in den Bürstenfedern, wenn die Bürste nicht verwendet wird.

## Befestigen der Bürste

1. Falls die Bürste in einem 18-Zoll-Mähwerk verwendet wird, messen und schneiden Sie 1 1/2" an jedem Ende der Bürste ab.
2. Befestigen Sie eine Bürstennase mit 2 Schrauben (M8 x 60 mm), Scheiben und Sicherungsmuttern (M8) an jedem Ende der Bürste. Positionieren Sie die Nasen wie in [Bild 7](#) dargestellt. Nutzen Sie die äußeren Löcher für eine Anbringung in einem 21-Zoll-Mähwerk und die inneren Löcher für ein 18-Zoll-Mähwerk.

**Hinweis:** Die Bürstenborsten sind schräg geschnitten. Befestigen Sie die Bürste so, dass sich die längeren Borsten beim Mähen näher an der Maschine befinden.

3. Befestigen Sie eine Befestigungshalterung für die Bürstenstange mit 2 Bundkopfschrauben (M6 x 20 mm) und Bundmuttern (M6) an jeder Bürstennase ([Bild 7](#)).