



Kit brosse avant

Tondeuse Greensmaster® 800/1000/Flex™ 18/21/Flex™
1800/2100/eFlex® 1800/2100

N° de modèle 04266

Instructions de montage

Montage

Pièces détachées

Reportez-vous au tableau ci-dessous pour vérifier si toutes les pièces ont été expédiées.

Description	Qté	Utilisation
Support de brosse gauche	1	Montez les supports de brosse (modèles Greensmaster Flex seulement)
Support de brosse droit	1	
Boulon à embase (3/8" x 1")	2	
Boulon (M10 x 30 mm)	2	
Vis de réglage de niveau	2	
Écrou de blocage (5/16")	2	
Contre-écrou (5/16")	2	
Ressort de brosse	2	
Tige de brosse	2	
Boulon (M6 x 40 mm)	4	
Entretoise	4	
Contre-écrou (M6)	4	
Support de brosse gauche	1	Montez les supports de brosse (modèles Greensmaster 800/1000/2000 seulement)
Support de brosse droit	1	
Boulons (entièrement filetés, 5/16" x 1½")	4	
Contre-écrou (5/16")	4	
Vis de réglage de niveau	2	
Écrou de blocage (5/16")	2	
Contre-écrou (5/16")	2	
Ressort de brosse	2	
Tige de brosse	2	
Boulon (M6 x 40 mm)	4	
Entretoise	4	
Contre-écrou (M6)	4	
Brosse	1	Montez la brosse.
Patte de brosse	2	
Boulon (M8 x 60 mm)	4	
Rondelle	4	
Contre-écrou (M8)	4	
Boulon à embase (M6 x 20 mm)	4	
Écrou à embase (M6)	4	



Montage des supports de brosse

modèles Greensmaster Flex seulement

1. Placez la machine sur une surface plane et horizontale, serrez le frein de stationnement, enlevez la clé (selon l'équipement), débranchez la batterie et coupez le moteur de la machine.
2. Retirez le boulon et la rondelle qui fixent l'extrémité gauche du cadre avant à la patte en haut du plateau de coupe (**Figure 1**).

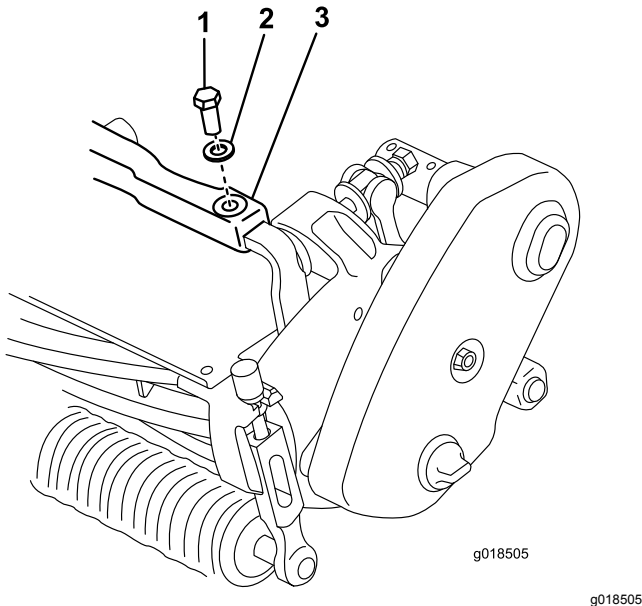


Figure 1

- | | |
|-------------|----------------|
| 1. Boulon | 3. Cadre avant |
| 2. Rondelle | |

3. Montez le support de brosse gauche sur la cadre avant et la patte, comme suit :
 - Sur les modèles Flex 1800/2100, fixez le support de brosse au cadre avant et à la patte avec un boulon à embase ($\frac{3}{8}$ " x 1"), comme montré à la **Figure 2**.
 - Sur les modèles Flex 18/21, fixez le support de brosse au cadre avant et à la patte avec un boulon neuf (M10 x 30 mm) et la rondelle retirée précédemment (**Figure 2**).

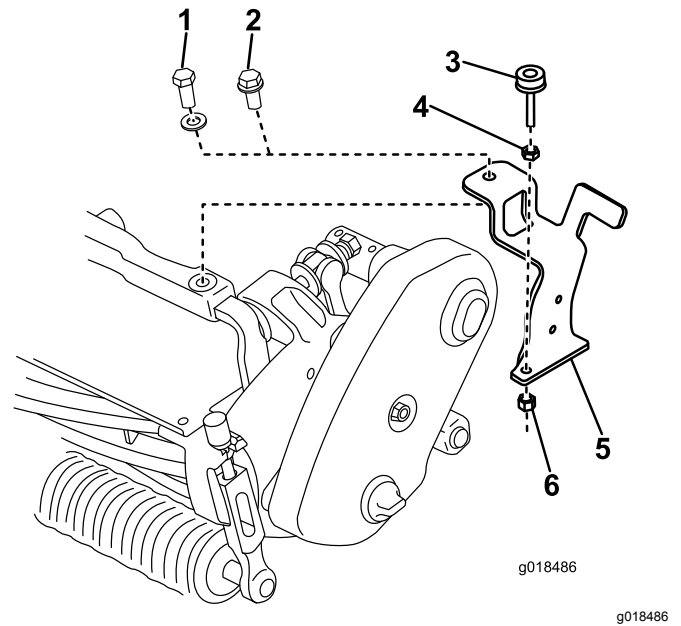


Figure 2

- | | |
|---|-----------------------------|
| 1. Boulon et rondelle (modèles Flex 18/21) | 4. Écrou de blocage (5/16") |
| 2. Boulon à embase (modèles Flex 1800/2100) | 5. Support de brosse |
| 3. Vis de réglage de niveau | 6. Contre-écrou (5/16") |

Remarque: Le support doit être positionné de sorte que le trou situé en bas se trouve à l'avant. Le support doit s'adapter sur le bout du cadre avant et la languette.

4. Serrez légèrement la vis de réglage de niveau dans le support de brosse avec un écrou de blocage (5/16") et un contre-écrou (5/16"), comme montré à la **Figure 2**.
5. Montez un ressort et une tige sur le support de brosse avec (2) boulons (M6 x 40 mm), entretoises et contre-écrous (M6), comme montré à la **Figure 3**.

Remarque: Veillez à monter le ressort de brosse avec la bosse à l'extérieur. La tige de brosse doit être centrée dans le ressort lorsqu'elle est pivotée vers le haut, en position de rangement.

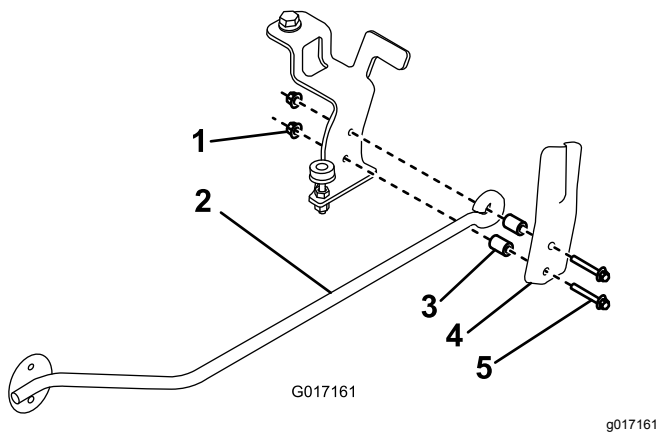


Figure 3

- | | |
|----------------------|------------------------|
| 1. Contre-écrou (M6) | 4. Ressort de brosse |
| 2. Tige de brosse | 5. Boulon (M6 x 40 mm) |
| 3. Entretoise | |

6. Répétez la procédure de l'autre côté de la machine.

Remarque: Il restera des contre-écrous.

Montage des supports de brosse

modèles Greensmaster 800/1000/2000 seulement

1. Placez la machine sur une surface plane et horizontale, serrez le frein de stationnement, enlevez la clé (selon l'équipement) et coupez le moteur de la machine.
2. Retirez les 2 boulons et rondelles qui fixent la tige de montage du bac à herbe à la plaque gauche (Figure 4). Mettez les boulons au rebut mais conservez les rondelles.

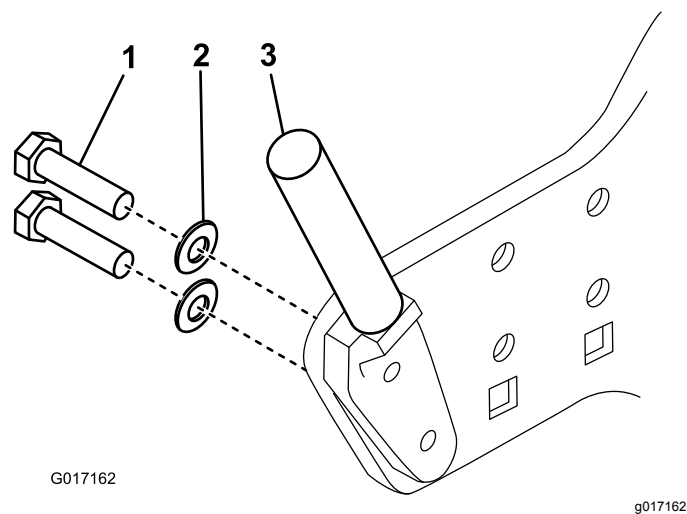


Figure 4

- | | |
|-------------|-----------------------------------|
| 1. Boulon | 3. Tige de montage de bac à herbe |
| 2. Rondelle | |

3. Fixez la tige de montage du bac à herbe à la plaque gauche avec 2 boulons entièrement filetés (5/16" x 1 1/2") neufs et les 2 rondelles retirées précédemment (Figure 5).
4. Enfilez le support de brosse gauche sur le boulon et fixez-le avec 2 contre-écrous (5/16"), comme montré à la Figure 5.

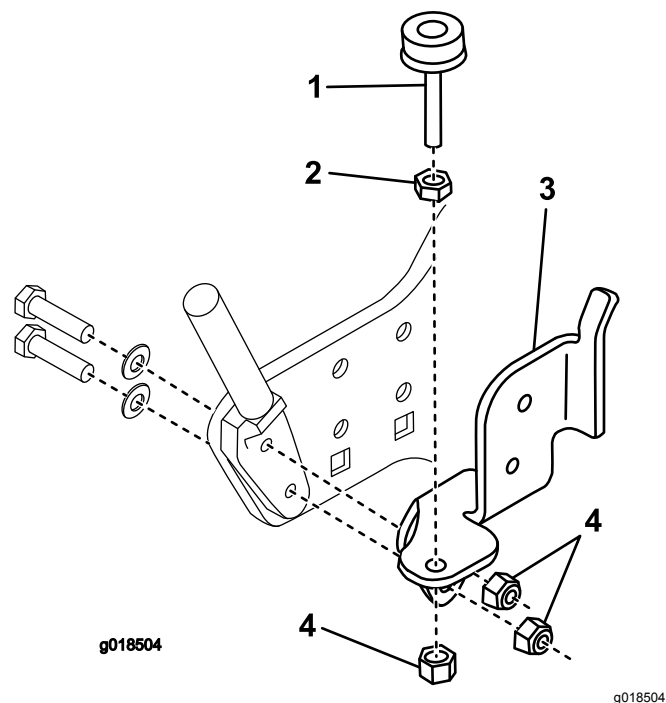


Figure 5

- | | |
|-----------------------------|-------------------------|
| 1. Vis de réglage de niveau | 3. Support de brosse |
| 2. Écrou de blocage | 4. Contre-écrou (5/16") |

Remarque: Le support doit être positionné de sorte que le trou situé en bas se trouve à l'avant.

5. Serrez légèrement la vis de réglage de niveau dans le support de brosse avec un écrou de blocage (5/16") et un contre-écrou (5/16"), comme montré à la [Figure 5](#).
6. Montez un ressort et une tige sur le support de brosse à l'aide de 2 boulons (M6 x 40 mm), entretoises et contre-écrous (M6), comme montré à la [Figure 6](#).

Remarque: Veillez à monter le ressort de brosse avec la bosse à l'extérieur. La tige de brosse doit être centrée dans le ressort lorsqu'elle est pivotée vers le haut, en position de rangement.

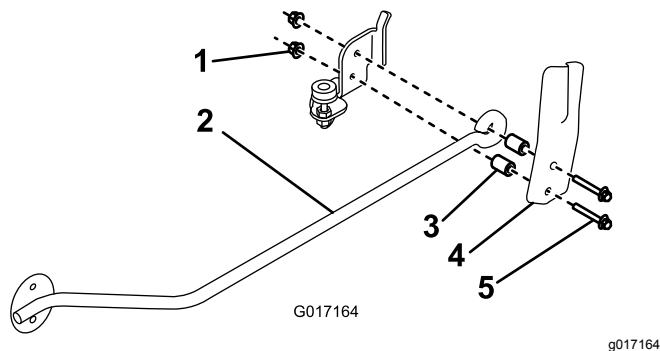


Figure 6

- | | |
|-------------------|----------------------|
| 1. Contre-écrou | 4. Ressort de brosse |
| 2. Tige de brosse | 5. Boulon |
| 3. Entretoise | |

7. Répétez la procédure de l'autre côté de la machine.

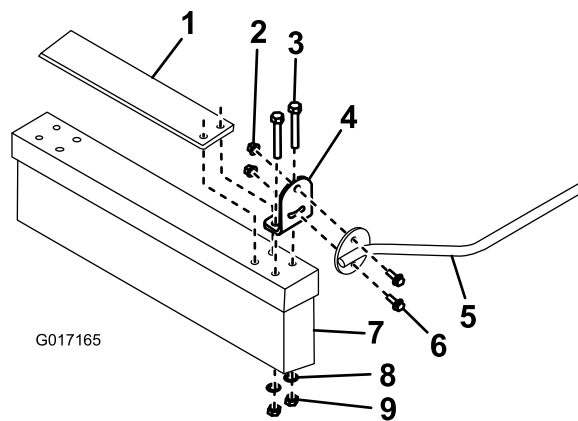


Figure 7

- | | |
|---|---------------------------------|
| 1. Poids de brosse (option) | 6. Boulon à embase (M6 x 20 mm) |
| 2. Écrou à embase (M6) | 7. Brosse |
| 3. Boulon (M8 x 60 mm) | 8. Rondelle |
| 4. Patte de brosse | 9. Contre-écrou (M8) |
| 5. Support de montage de tige de brosse | |

4. Réglez la hauteur de fonctionnement de la brosse et mettez-la de niveau en desserrant les écrous de blocage, en tournant les vis de réglage à la position voulue et en resserrant les écrous de blocage.

Remarque: Le bout des poils de la brosse doivent être à plat sur le sol pendant le fonctionnement. Si la brosse saute en cours de fonctionnement, tournez-la pour que seuls les poils avant touchent la surface et que les poils arrière se trouvent à moins de 1,25 cm au-dessus de la surface.

5. Pivotez la brosse vers le haut et fixez les tiges dans les ressorts lorsque la brosse ne sert pas.

Montage de la brosse

1. Si la brosse doit être utilisée sur un plateau de coupe de 46 cm, mesurez et coupez 3,80 cm de chaque côté de la brosse.
2. Montez une patte à chaque extrémité de la brosse avec 2 boulons (M8 x 60 mm), rondelles et contre-écrous (M8). Positionnez les pattes comme montré à la [Figure 7](#). Utilisez les trous extérieurs pour le montage sur un plateau de coupe de 21 pouces et les trous intérieurs pour le montage sur un plateau de coupe de 18 pouces.

Remarque: Les poils de la brosse sont coupés en biais. Montez la brosse de sorte que les poils les plus longs soient les plus proches de la machine pendant la tonte.

3. Fixez un support de montage de tige à chaque patte de la brosse avec 2 boulons à embase (M6 x 20 mm) et contre-écrous (M6) ([Figure 7](#)).