



Комплект наружной передней щетки

Газонокосилки Greensmaster® 800/1000/Flex™, 18/21/Flex™, 1800/2100/eFlex® 1800/2100

Номер модели 04266

Инструкции по монтажу

Монтаж

Незакреплённые детали

Используя таблицу, представленную ниже, убедитесь в том, что все детали отгружены

Наименование	Количество	Использование
Левый кронштейн щетки	1	Смонтируйте кронштейны щетки (только модели Greensmaster Flex)
Правый кронштейн щетки	1	
Болт с фланцевой головкой (3/8 x 1 дюйм)	2	
Болт (M10 x 30 мм)	2	
Винт регулировки уровня	2	
Зажимная гайка (5/16 дюйма)	2	
Контргайка (5/16 дюйма)	2	
Пружина щетки	2	
Стержень щетки	2	
Болт (M6 x 40 мм)	4	
Проставка	4	
Контргайка (M6)	4	
Левый кронштейн щетки	1	Смонтируйте кронштейны щетки (только модели Greensmaster 800/1000/2000)
Правый кронштейн щетки	1	
Болты (5/16 x 1 1/2 дюйма с резьбой по всей длине)	4	
Контргайка (5/16 дюйма)	4	
Винт регулировки уровня	2	
Зажимная гайка (5/16 дюйма)	2	
Контргайка (5/16 дюйма)	2	
Пружина щетки	2	
Стержень щетки	2	
Болт (M6 x 40 мм)	4	
Проставка	4	
Контргайка (M6)	4	
Щетка	1	Прикрепите щетку.
Лапа щетки	2	
Болт (M8 x 60 мм)	4	
Шайба	4	
Контргайка (M8)	4	
Болт с фланцевой головкой (M6 x 20 мм)	4	
Фланцевая гайка (M6)	4	



Монтаж кронштейнов щетки

Только модели Greensmaster

Flex

1. Установите машину на ровной горизонтальной поверхности, включите стояночный тормоз, извлеките ключ (при наличии), отсоедините аккумулятор и заглушите машину.
2. Снимите болт и шайбу, которые крепят левый конец передней рамы к выступу наверху режущего блока ([Рисунок 1](#)).

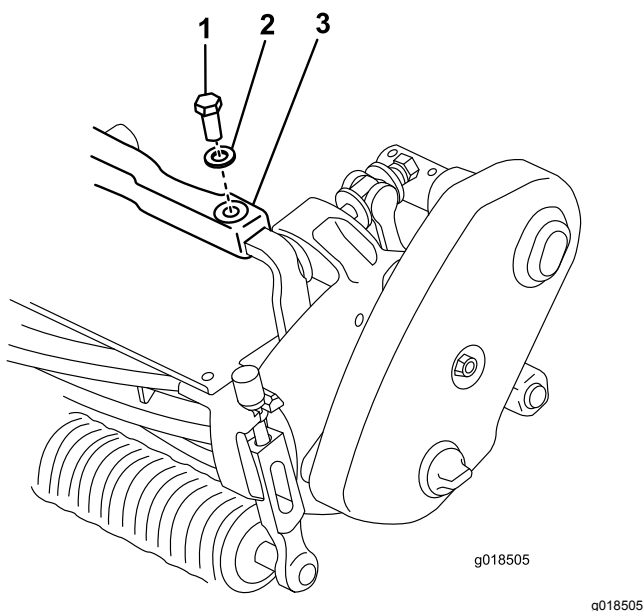


Рисунок 1

1. Болт
2. Шайба
3. Передняя рама

3. Прикрепите левый кронштейн щетки к передней раме и выступу следующим образом:
 - На моделях Flex 1800/2100 прикрепите кронштейн щетки к передней раме и выступу при помощи болта с фланцевой головкой ($\frac{3}{8}$ x 1 дюйм), как показано на [Рисунок 2](#).
 - На моделях Flex 18/21 прикрепите кронштейн щетки к передней раме и выступу новым болтом (M10 x 30 мм) и шайбой, которая ранее была снята ([Рисунок 2](#)).

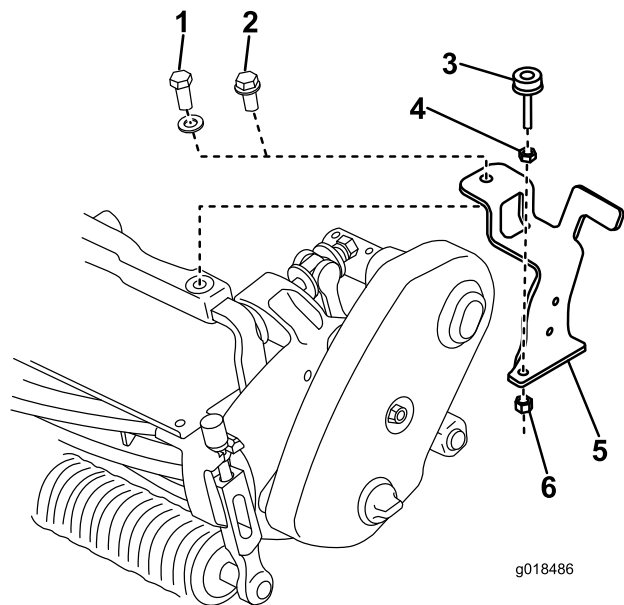


Рисунок 2

1. Болт и шайба (модели Flex 18/21)
2. Болт с фланцевой головкой (модели Flex 1800/2100)
3. Винт регулировки уровня
4. Зажимная гайка (5/16 дюйма)
5. Кронштейн щетки
6. Контргайка (5/16 дюйма)

Примечание: Кронштейн должен быть расположен так, чтобы отверстие внизу было направлено вперед. Кронштейн должен быть посажен на конец передней рамы и выступ.

4. Без затяжки закрепите винт регулировки уровня на кронштейне щетки зажимной гайкой (5/16 дюйма) и контргайкой (5/16 дюйма), как показано на [Рисунок 2](#).
5. Прикрепите пружину щетки и стержень щетки к кронштейну щетки при помощи 2 болтов (M6 x 40 мм), проставок и контргаек (M6), как показано на [Рисунок 3](#).

Примечание: Обеспечьте, чтобы пружина щетки была установлена выступом наружу. Стержень щетки должен быть сцентрирован в пружине щетки, когда она повернута вверх, в положение хранения.

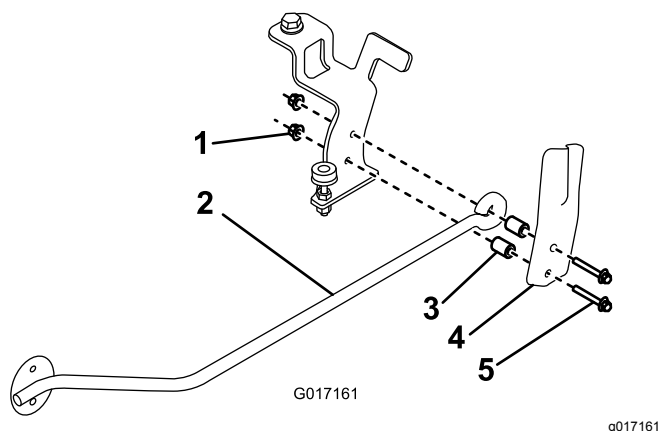


Рисунок 3

- | | |
|--------------------|-----------------------|
| 1. Контргайка (М6) | 4. Пружина щетки |
| 2. Стержень щетки | 5. Болт (М60 x 40 мм) |
| 3. Проставка | |

6. Повторите эту процедуру на противоположной стороне машины.

Примечание: Должны остаться контргайки.

Монтаж кронштейнов щетки

Только модели Greensmaster

800/1000/2000

1. Установите машину на ровной горизонтальной поверхности, включите стояночный тормоз, извлеките ключ (при наличии) и заглушите машину.
2. Снимите 2 болта и шайбы, которые крепят штангу крепления корзины для травы к левой боковой плите (Рисунок 4). Болты удалите в отходы, а шайбы сохраните.

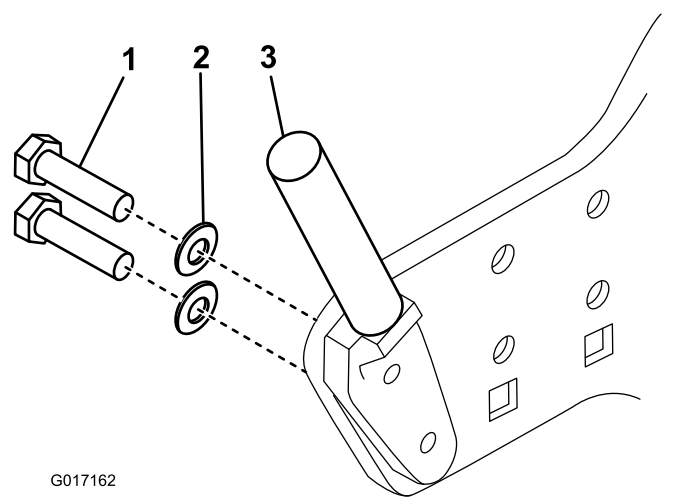


Рисунок 4

- | | |
|----------|---------------------------------------|
| 1. Болт | 3. Штанга крепления корзины для травы |
| 2. Шайба | |

3. Закрепите штангу крепления корзины для травы на левой боковой плите 2 новыми болтами с резьбой по всей длине (5/16 x 1½ дюйма) и 2 ранее снятыми шайбами (Рисунок 5).
4. Наденьте левый кронштейн щетки на болт и закрепите его 2 контргайками (5/16 дюйма), как показано на Рисунок 5.

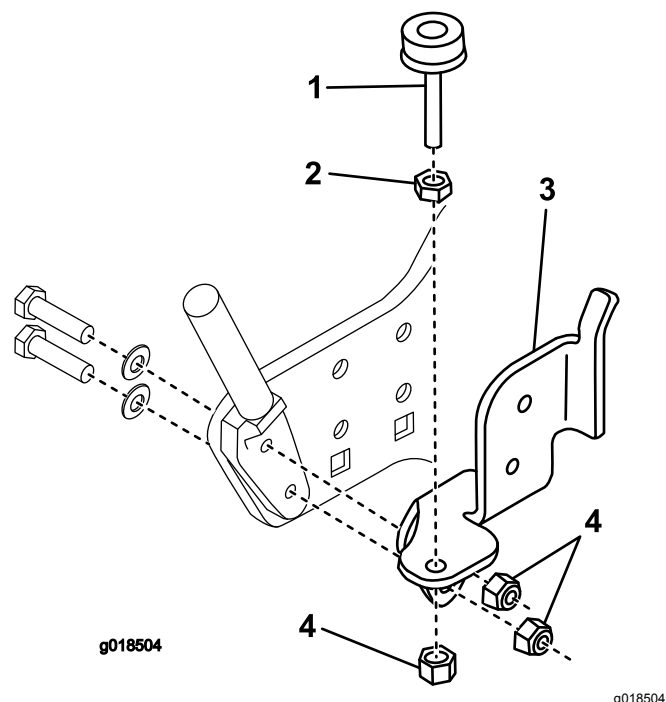


Рисунок 5

- | | |
|----------------------------|----------------------------|
| 1. Винт регулировки уровня | 3. Кронштейн щетки |
| 2. Зажимная гайка | 4. Контргайка (5/16 дюйма) |

Примечание: Кронштейн должен быть расположен так, чтобы нижнее отверстие было направлено вперед.

- Без затяжки закрепите винт регулировки уровня на кронштейне щетки зажимной гайкой (5/16 дюйма) и контргайкой (5/16 дюйма), как показано на [Рисунок 5](#).
- Прикрепите пружину щетки и стержень щетки к кронштейну щетки при помощи 2 болтов (M6 x 40 мм), проставок и контргаек (M6), как показано на [Рисунок 6](#).

Примечание: Обеспечьте, чтобы пружина щетки была установлена выступом наружу. Стержень щетки должен быть сцентрирован в пружине щетки, когда она повернута вверх, в положение хранения.

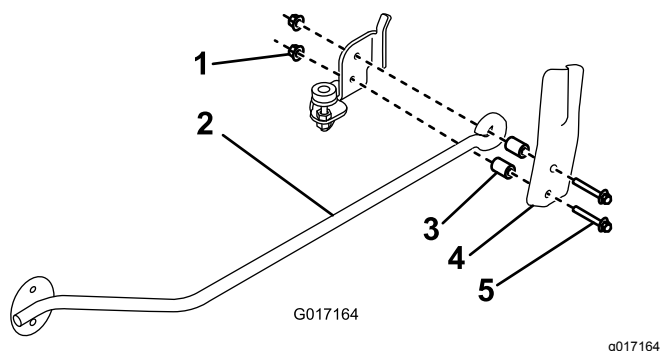


Рисунок 6

- | | |
|-------------------|------------------|
| 1. Контргайка | 4. Пружина щетки |
| 2. Стержень щетки | 5. Болт |
| 3. Проставка | |

- Повторите эту процедуру на противоположной стороне машины.

Крепление щетки

- Если щетку предполагается использовать на 18-дюймовом режущем блоке, отмерьте и обрежьте 1½ дюйма с каждой стороны щетки.
- Прикрепите лапу щетки к каждому концу щетки при помощи 2 болтов (M8 x 60) мм, шайб и контргаек (M8). Расположите выступы, как показано на [Рисунок 7](#). Для монтажа 21-дюймового режущего блока используйте внешние отверстия, а для 18-дюймового режущего блока - внутренние отверстия.

Примечание: Щетина щетки срезается под углом. Смонтируйте щетку так, чтобы при кошении более длинная щетина была ближе к машине.

- Закрепите монтажный кронштейн стержня щетки на каждой лапе щетки 2 болтами

с фланцевыми головками (M6 x 20 мм) и фланцевыми гайками (M6) ([Рисунок 7](#)).

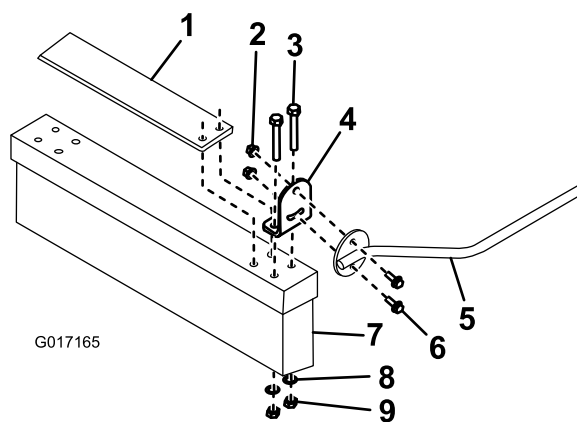


Рисунок 7

- | | |
|--------------------------------------|---|
| 1. Груз щетки (дополнительно) | 6. Болт с фланцевой головкой (M6 x 20 мм) |
| 2. Фланцевая гайка (M6) | 7. Щетка |
| 3. Болт (M8 x 60 мм) | 8. Шайба |
| 4. Лапа щетки | 9. Контргайка (M8) |
| 5. Монтажный кронштейн стержня щетки | |

- Отрегулируйте рабочую высоту щетки и выровняйте ее по горизонтали, для чего ослабьте зажимные гайки, поверните регулировочные винты в требуемое положение и затяните гайки.

Примечание: Во время операции кошения кончики щетинок щетки должны касаться земли. Если щетка во время работы подпрыгивает, поверните ее так, чтобы поверхности касались только передние щетинки, а задние располагались не дальше 1/2 дюйма над поверхностью.

- Когда щетка не требуется, поверните ее вверх и зафиксируйте стержни в пружинах щетки.