



Kit de protection CE

Groundsmaster® 7200/7210 avec plateau de coupe à éjection latérale de 152 cm

N° de modèle 30658

Instructions de montage

Sécurité

Autocollants de sécurité et d'instruction



Des autocollants de sécurité et des instructions bien visibles par l'opérateur sont placés près de tous les endroits potentiellement dangereux. Remplacez tout autocollant endommagé ou manquant.



decal119-6807

119-6807

1. Attention – ne pas poser le pied



Montage

Pièces détachées

Reportez-vous au tableau ci-dessous pour vérifier si toutes les pièces ont été expédiées.

Procédure	Description	Qté	Utilisation
1	Aucune pièce requise	–	Préparation de la tondeuse.
2	Poulie Courroie	1 1	Montage de la courroie et de la poulie du kit.
3	Protection de la poulie Écrou poussoir	1 1	Montage de la protection de la poulie.
4	Protection d'arbre d'entraînement Rondelle-frein (3/8") Vis à tête hexagonale (3/8" x 3/4") Bague	1 4 4 1	Montage de la protection de l'arbre d'entraînement.
5	Capot de plateau gauche Bague Vis à embase hexagonale (5/16" x 3/4") Écrou poussoir Écrou de retenue	1 2 1 1 2	Montage du capot de plateau gauche.
6	Capot de plateau central Vis à embase hexagonale (5/16" x 3/4") Écrou poussoir	1 2 2	Montage du capot de plateau intérieur.
7	Protection droite Capot de plateau droit Vis à tête hexagonale Écrou à embase	1 1 2 2	Montage de la protection droite.
8	Vis à tête hexagonale (M8) Vis à embase hexagonale (5/16" x 3/4") Rondelle plate (5/16") Écrou poussoir Grand écrou de retenue	1 1 1 2 1	Montage du capot de plateau droit.
9	Protection Contre-écrou hexagonal	1 1	Montage de la protection.

Médias et pièces supplémentaires

Description	Qté	Utilisation
Instructions de montage	1	Référence d'installation du kit
Catalogue de pièces	1	Pour obtenir les numéros de référence des pièces

1

Préparation de la tondeuse

Aucune pièce requise

Procédure

1. Garez la machine sur une surface plane et horizontale, abaissez les unités de coupe et serrez le frein de stationnement.
2. Réglez l'unité de coupe à la hauteur de coupe de 2,5 cm, placez la commande d'accélérateur à la position BAS RÉGIME, coupez le moteur, serrez le frein de stationnement et enlevez la clé de contact.
3. Déposez les 2 couvercles de courroie au sommet de l'unité de coupe et mettez-les au rebut.
4. Enlevez les débris au sommet de l'unité de coupe.

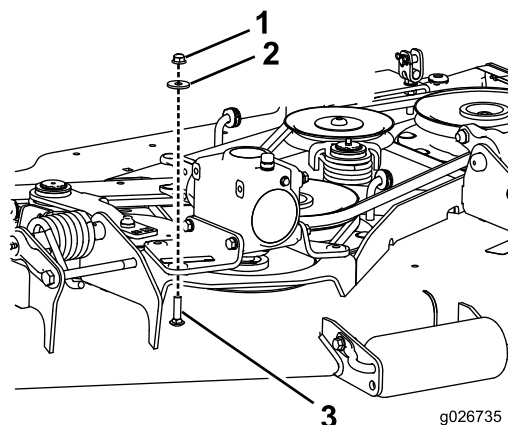


Figure 1

1. Écrou
2. Rondelle
3. Boulon de carrosserie

3. Retournez le boîtier d'engrenages, déposez la poulie existante et remplacez-la par la poulie du kit (Figure 2).

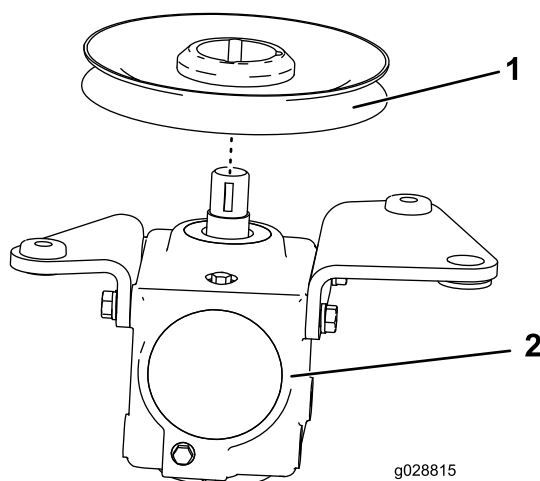


Figure 2

1. Poulie du kit
2. Boîtier d'engrenages

4. Enlevez la courroie qui passe sur le côté droit du plateau de coupe et remplacez-la par la courroie du kit (Figure 3).

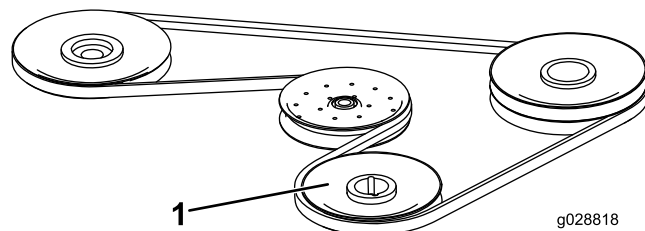


Figure 3

Acheminement de la courroie

1. Poulie du kit (après montage du boîtier d'engrenages)

2

Montage de la courroie et de la poulie du kit

Pièces nécessaires pour cette opération:

1	Poulie
1	Courroie

Procédure

1. Détendez la courroie d'alternateur.
2. Retirez les 3 écrous, rondelles et boulons de carrosserie qui fixent les supports de montage du boîtier d'engrenages sur le plateau de coupe (Figure 1).

Remarque: Il n'est pas nécessaire de déposer l'arbre d'entraînement du boîtier d'engrenages.

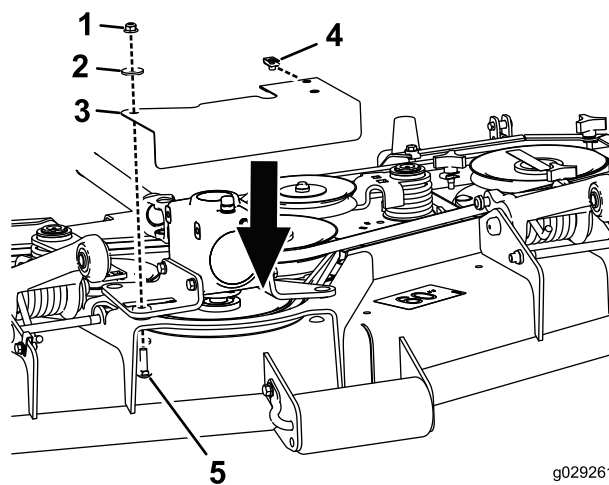
5. Montez le boîtier d'engrenages (voir [Figure 1](#)).

3

Montage de la protection de la poulie

Pièces nécessaires pour cette opération:

1	Protection de la poulie
1	Écrou poussoir



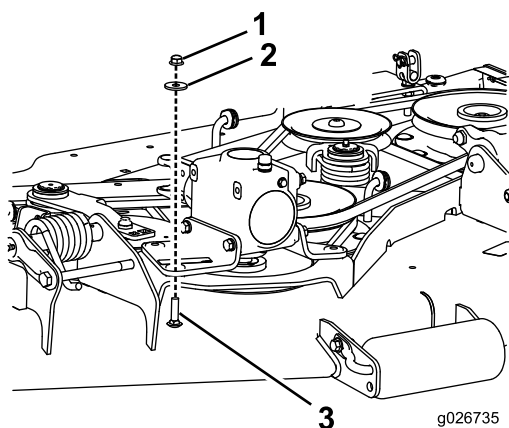
g029261

g029261

Figure 5

Procédure

1. Retirez les écrous et les rondelles des boulons de carrosserie qui fixent les supports du boîtier d'engrenages au plateau de coupe ([Figure 4](#)).



g026735

g026735

Figure 4

1. Écrou
2. Rondelle
3. Boulon de carrosserie

2. À l'aide des écrous retirés à l'opération précédente, montez la protection de la poulie sur les supports du boîtier d'engrenages ([Figure 5](#)).

4

Montage de la protection de l'arbre d'entraînement

N'est pas nécessaire sur la
Groundsmaster 360

Pièces nécessaires pour cette opération:

1	Protection d'arbre d'entraînement
4	Rondelle-frein (3/8")
4	Vis à tête hexagonale (3/8" x 3/4")
1	Bague

Procédure

Montez la protection de l'arbre d'entraînement sur le boîtier d'engrenages à l'aide de 4 rondelles-frein et 4 vis à tête hexagonale (Figure 6).

Remarque: La bague en caoutchouc sert à empêcher le cliquettement quand une autre protection est placée par-dessus.

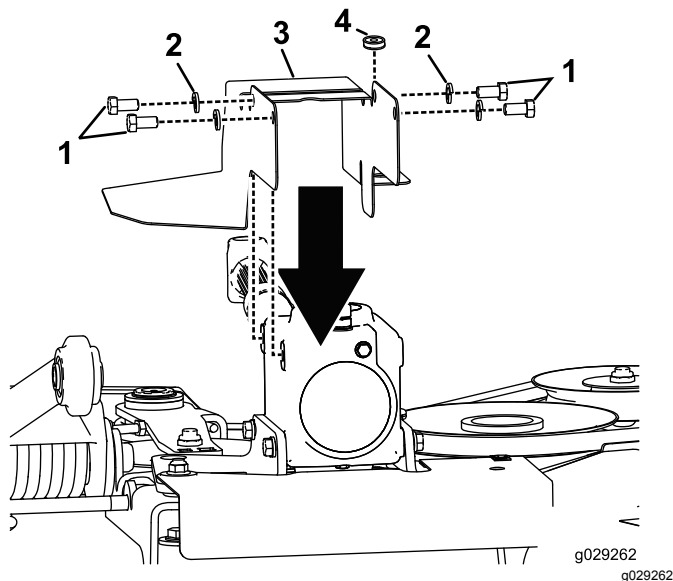


Figure 6

- | | |
|--------------------------|--------------------------------------|
| 1. Vis à tête hexagonale | 3. Protection d'arbre d'entraînement |
| 2. Rondelle-frein | 4. Bague |

5

Montage du capot de plateau gauche

Pièces nécessaires pour cette opération:

1	Capot de plateau gauche
2	Bague
1	Vis à embase hexagonale (5/16" x 3/4")
1	Écrou poussoir
2	Écrou de retenue

Procédure

Montez le capot de plateau gauche (Figure 7).

Remarque: Le diamètre du trou dans le plateau utilisé par le boulon à tête hexagonale doit être augmenté à 11,2 mm.

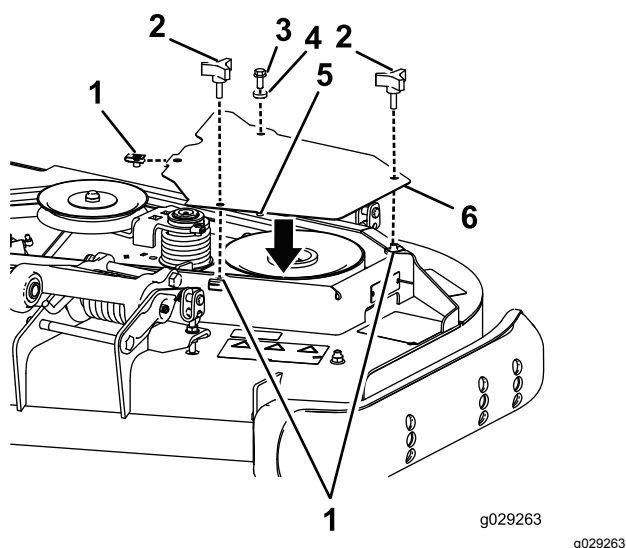


Figure 7

- | | |
|-----------------------------|-----------------------------------|
| 1. Écrou de retenue | 4. Rondelle |
| 2. Bouton | 5. Écrou de retenue et trou percé |
| 3. Boulon à tête hexagonale | 6. Capot de plateau gauche |

6

Montage du capot de plateau central

Pièces nécessaires pour cette opération:

1	Capot de plateau central
2	Vis à embase hexagonale (5/16" x 3/4")
2	Écrou poussoir

Procédure

Montez le capot de plateau central (Figure 8).

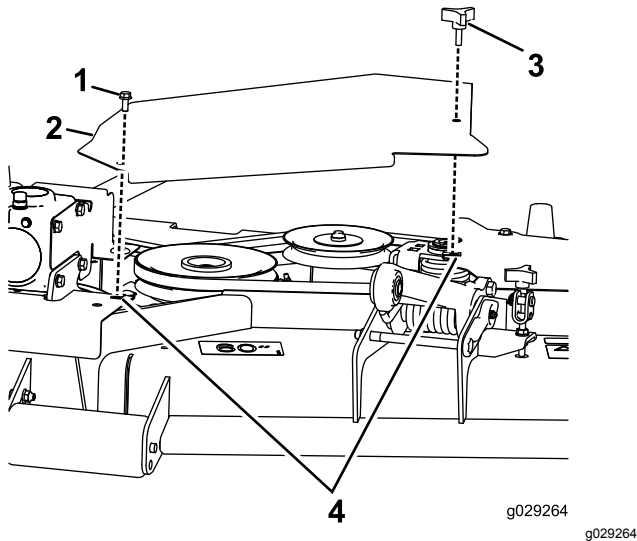


Figure 8

- | | |
|-----------------------------|---------------------|
| 1. Écrou | 3. Bouton |
| 2. Capot de plateau central | 4. Écrou de retenue |

7

Montage de la protection droite

Pièces nécessaires pour cette opération:

1	Protection droite
1	Capot de plateau droit
2	Vis à tête hexagonale
2	Écrou à embase

Procédure

Posez la protection droite sur le capot de plateau droit, comme montré à la Figure 9.

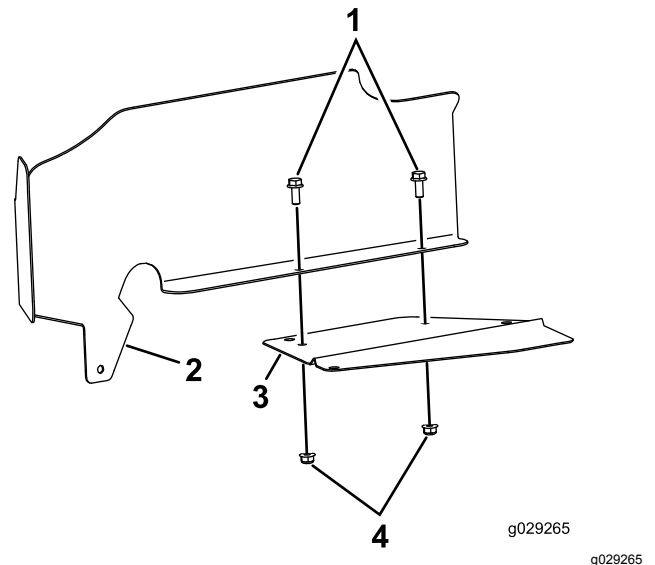


Figure 9

- | | |
|--------------------------|---------------------------|
| 1. Vis à tête hexagonale | 3. Capot de plateau droit |
| 2. Protection droite | 4. Écrou à embase |

8

Montage du capot de plateau droit

Pièces nécessaires pour cette opération:

1	Vis à tête hexagonale (M8)
1	Vis à embase hexagonale (5/16" x 3/4")
1	Rondelle plate (5/16")
2	Écrou poussoir
1	Grand écrou de retenue

Procédure

1. Pour les plateaux non équipés d'un système de ramassage, montez la protection droite (Figure 10).

Remarque: Il est nécessaire de percer un trou dans le cadre pour installer le boulon inférieur et l'écrou de retenue. Voir la Figure 13 et la Figure 14.

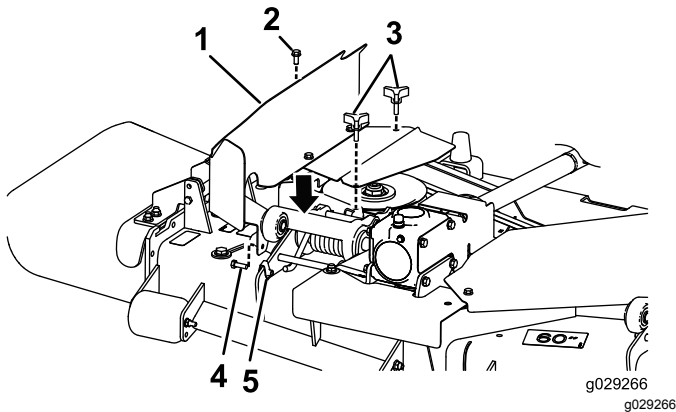


Figure 10

- | | |
|----------------------|---------------------|
| 1. Protection droite | 4. Boulon |
| 2. Boulon | 5. Écrou de retenue |
| 3. Bouton | |

2. Pour les plateaux non équipés d'un système de ramassage, montez la protection droite (Figure 11).

Remarque: Il est nécessaire de percer un trou dans la protection existante du système de ramassage (partie du kit de ramassage CE) pour monter correctement la protection droite. Reportez-vous à la Figure 12 pour percer le trou au sommet de la protection du système de ramassage. Vous pouvez aussi utiliser la

protection droite comme gabarit pour vérifier et confirmer l'emplacement du trou.

Remarque: Il est nécessaire de percer un trou dans le cadre pour installer le boulon inférieur et l'écrou de retenue. Voir la Figure 13 et la Figure 14.

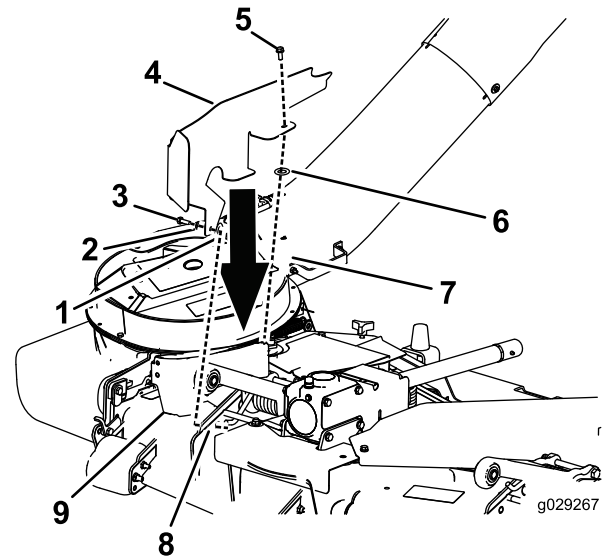


Figure 11

- | | |
|----------------------|---|
| 1. Goupille-poussoir | 6. Rondelle |
| 2. Rondelle | 7. Système de ramassage |
| 3. Boulon | 8. Écrou de retenue |
| 4. Protection droite | 9. Protection du système de ramassage (partie du kit de ramassage CE) |
| 5. Boulon | |

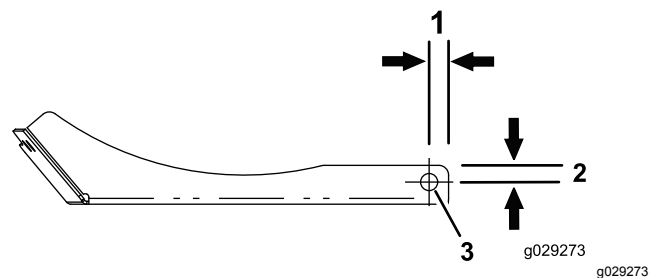


Figure 12

- | | |
|------------|--------------------------|
| 1. 12,7 mm | 3. Trou percé de 11,1 mm |
| 2. 10,9 mm | |

3. Repérez le centre du trou dans la patte inférieure à l'avant du capot, déposez le capot et percez un trou de 1,12 cm (Figure 13).

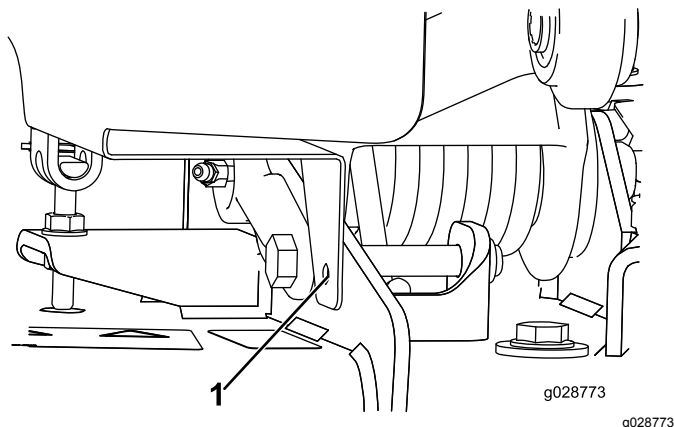


Figure 13

1. Repérer le trou ici

4. Fixez le capot en place avec les fixations fournies (Figure 14).

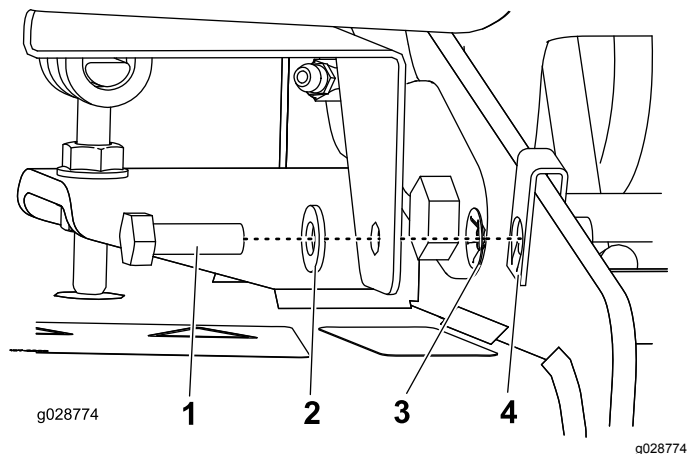


Figure 14

- | | |
|--------------------------|----------------------|
| 1. Vis à tête hexagonale | 3. Goupille-poussoir |
| 2. Rondelle | 4. Écrou de retenue |

9

Montage de la protection

Pièces nécessaires pour cette opération:

1	Protection
1	Contre-écrou hexagonal

Procédure

1. Déposez le couvercle avant du cadre de la machine, près du levier de frein.
2. Retirez le boulon et l'écrou qui fixent le support de l'arbre de frein (Figure 15).
3. Montez la protection dans le grand trou avant du cadre en serrant légèrement le contre-écrou hexagonal (Figure 15).
4. Insérez le boulon et l'écrou retirés précédemment dans la protection et serrez-les (Figure 15).

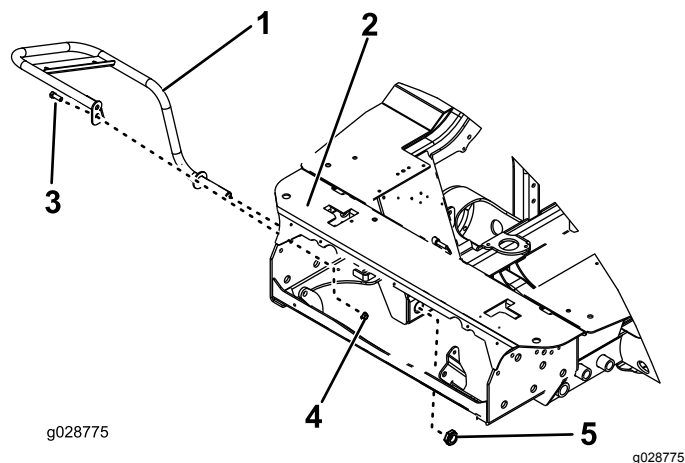


Figure 15

- | | |
|------------------------|---------------------------|
| 1. Protection | 4. Écrou |
| 2. Cadre de la machine | 5. Contre-écrou hexagonal |
| 3. Boulon | |

5. Serrez le grand contre-écrou hexagonal sur le cadre inférieur.
6. Remettez le capot de cadre en place.

Remarques:

Remarques:

Déclaration d'incorporation

N° de modèle	N° de série	Description du produit	Description de la facture	Description générale	Directive
30658	Aucun et suivants	Kit de protection CE	CE KIT 60 SD DECK W/FRENCH GUARD	Kit de protection	2006/42/CE, 2000/14/CE

La documentation technique pertinente a été compilée comme exigé par la Partie B de l'Annexe VII de la directive 2006/42/CE.

Nous nous engageons à transmettre, à la suite d'une demande dûment motivée des autorités nationales, les renseignements pertinents concernant cette quasi-machine. La méthode de transmission sera électronique.

Cette machine ne sera pas mise en service avant d'avoir été incorporée dans les modèles Toro agréés conformément à la Déclaration de conformité associée et à toutes les instructions, ce qui permettra de la déclarer conforme à toutes les directives pertinentes.

Certifié :



John Heckel
Directeur technique général
8111 Lyndale Ave. South
Bloomington, MN 55420, USA
October 3, 2018

Représentant autorisé :

Marcel Dutrieux
Manager European Product Integrity
Toro Europe NV
Nijverheidsstraat 5
2260 Oevel
Belgium

Tel. +32 16 386 659



Count on it.