



# ドアミラーキット

Workman® GTX, HDX, および MD 汎用作業車とキャブ付きアウトクロス  
トラクションユニット用

モデル番号136-1997

## 取り付け要領

# 取り付け

## 付属部品

すべての部品がそろっているか、下の表で確認してください。

| 手順 | 内容   | 数量                              | 用途              |
|----|--|---------------------------------|-----------------|
| 1  | 必要なパーツはありません。  | —                               | マシンの準備を行います。    |
| 2  | 左ミラーマウント<br>右ミラーマウント<br>左ハンドル用ガスケット<br>右ハンドル用ガスケット<br>サイドミラー用アームアセンブリ<br>リアミラー用アームアセンブリ<br>フランジヘッドねじ6 x 16mm | 1<br>1<br>1<br>1<br>2<br>2<br>4 | ミラーマウントを取り付けます。 |

# 1

## マシンの準備を行う

必要なパーツはありません。

## マシンの準備を行う

ワークマン GTX, HDX, MD

1. 平らな場所に駐車する。
2. 駐車ブレーキを掛ける。
3. エンジンを止め、キーを抜き取る。

## マシンの準備を行う

アウトクロス 9060

1. 平らな場所に駐車する。
2. ニュートラルにシフトする。
3. 搭載しているアタッチメントをすべて降下させる。
4. 駐車ブレーキを掛ける。
5. エンジンを止め、キーを抜き取る。



# 2

## ミラーマウントを取り付ける

### この作業に必要なパーツ

|   |                   |
|---|-------------------|
| 1 | 左ミラーマウント          |
| 1 | 右ミラーマウント          |
| 1 | 左ハンドル用ガスケット       |
| 1 | 右ハンドル用ガスケット       |
| 2 | サイドミラー用アームアセンブリ   |
| 2 | リアミラー用アームアセンブリ    |
| 4 | フランジヘッドねじ6 x 16mm |

### 手順

1. ラッチアセンブリをハンドルマウントに固定しているボルト、サポートプレート、ナットを外す 図 1。

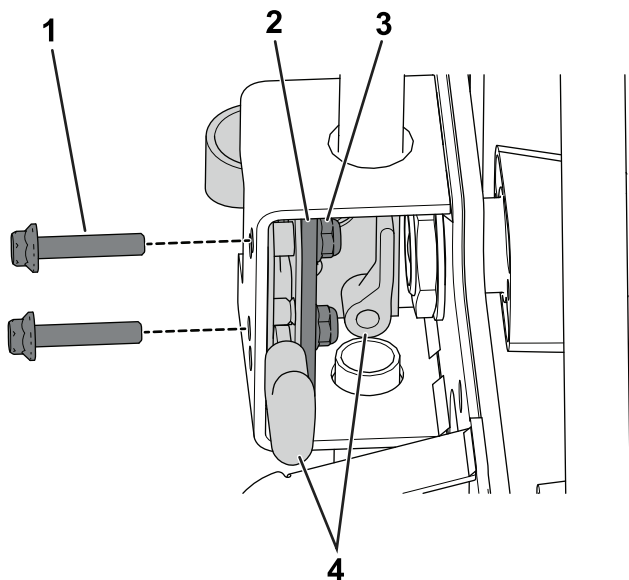


図 1

g272301

1. ボルト
2. サポートプレート
3. ナット
4. ラッチアセンブリ

2. ハンドルマウントからラッチアセンブリを外す。
3. ドアハンドルから、取り付けナット、ワッシャ、フランジヘッドねじ6 x 25mm、スペーサ2個、ハトメ2個を取り外す 図 2。

**注** ドアハンドル、取り付けナット、ワッシャ、スペーサ2個、フランジヘッドねじ6 x 25mmは再利用します。

**注** 取り外したハトメ大小は廃棄してください。

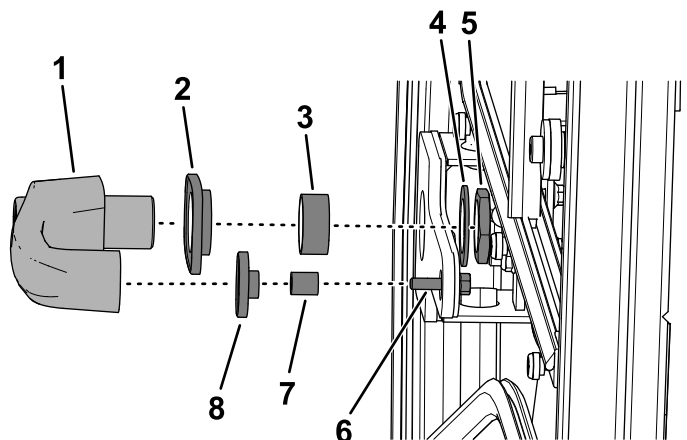


図 2

g189865

1. ドアハンドル
2. 大きいハトメ
3. 大きいスペーサ
4. ワッシャ
5. 取り付けナット
6. フランジヘッドねじ6 x 25mm
7. 小さいスペーサ
8. 小さいハトメ

4. ミラーマウントにハンドルガスケットを貼り付ける 図 3。

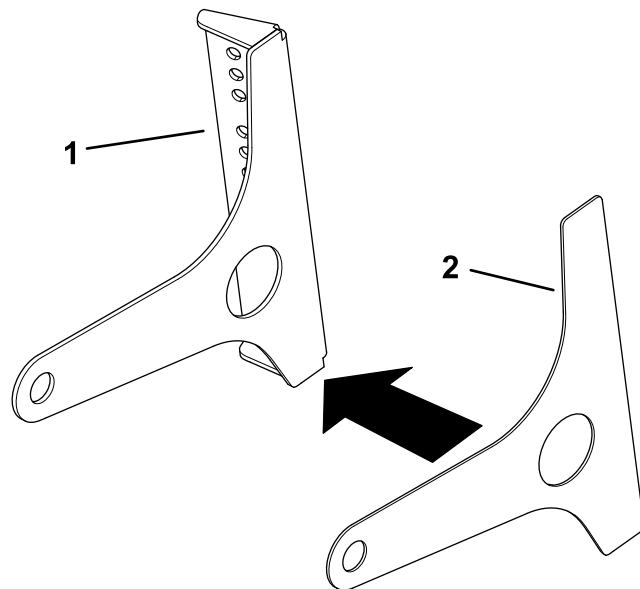


図 3

g189934

1. ミラーマウント
2. ハンドル用ガスケット

5. ドアハンドルを取り付ける貼り付けたミラーマウントと保存していた取り付けナット、ワッシャ、フランジヘッドボルト6 x 25mm、スペーサ2個を使用する 図 4。

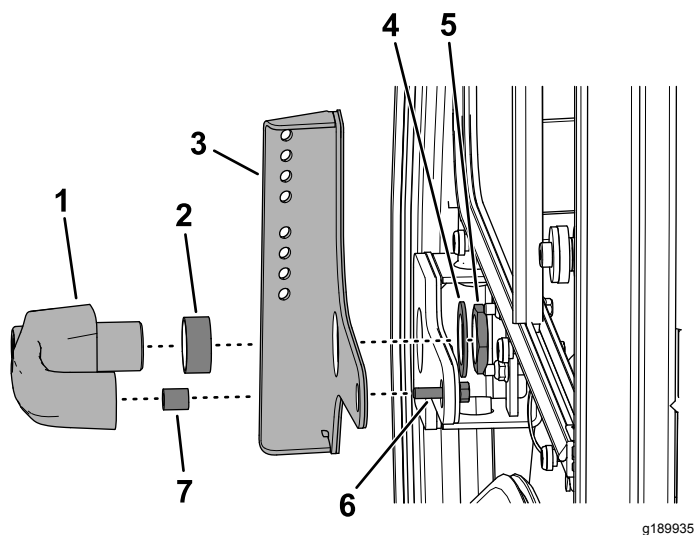


図 4

- |                 |                        |
|-----------------|------------------------|
| 1. ドアハンドル       | 5. 取り付けナット             |
| 2. 大きいスペーサ      | 6. フランジヘッドボルト 6 x 25mm |
| 3. 貼り付けたミラーマウント | 7. 小さいスペーサ             |
| 4. ワッシャ         |                        |

6. ハンドルマウントにラッチアセンブリを取り付けるステップ1で外した金具類を使用する図1を参照。
7. 図5のように、ミラーマウントの上穴にミラーアームを取り付けるウフランジヘッドねじ6 x 16mm2本を使用する。

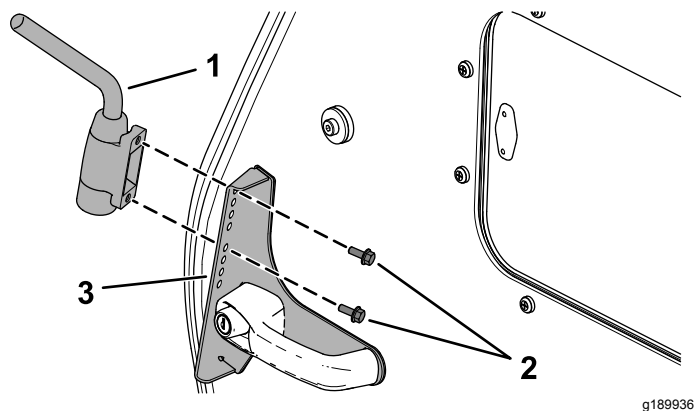


図 5

- |                      |            |
|----------------------|------------|
| 1. ミラーアーム            | 3. ミラーマウント |
| 2. フランジヘッドねじ6 x 16mm |            |

8. ミラーをアームまでずらして角度を調整する図6。

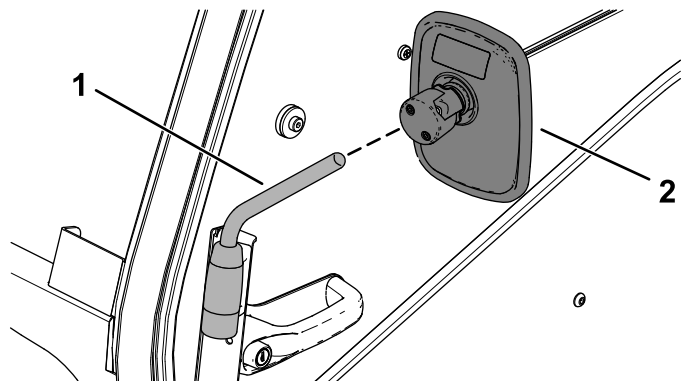


図 6

- |           |        |
|-----------|--------|
| 1. ミラーアーム | 2. ミラー |
|-----------|--------|

9. ミラーの裏側のねじを締め付けてミラーをアームに固定する図7。

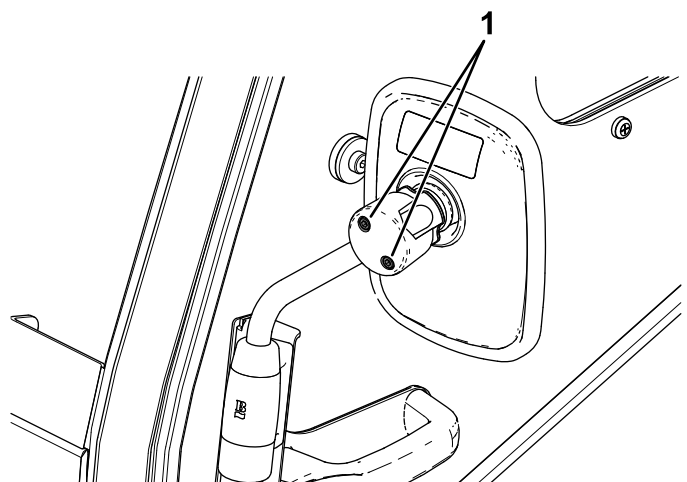


図 7

1. ねじ

10. 機体の反対側でも同じ作業を行う。



**Count on it.**