



Kit de espelho de montagem na porta

Veículos utilitários Workman® GTX, HDX e MD ou unidade de tração Outcross com cabina

Modelo nº 136-1997

Instruções de instalação

Instalação

Peças soltas

Utilize a tabela abaixo para verificar se todas as peças foram enviadas.

Procedimento	Descrição	Quantidade	Utilização
1	Nenhuma peça necessária	—	Preparação da máquina.
2	Montagem do espelho esquerdo Montagem do espelho direito Junta do manípulo esquerdo Junta do manípulo direito Conjunto do braço do espelho lateral Conjunto do braço do espelho traseiro Parafuso de cabeça flangeada (6 x 16 mm)	1 1 1 1 2 2 4	Instalação das montagens do espelho.

1

Preparação da máquina

Nenhuma peça necessária

Preparação da máquina

Workman GTX, HDX e MD

1. Estacione a máquina numa superfície nivelada.
2. Engate o travão de estacionamento.
3. Desligue o motor e retire a chave da ignição.

Preparação da máquina

Outcross 9060

1. Estacione a máquina numa superfície nivelada.
2. Mude para a posição de PONTO MORTO.
3. Desça todos os acessórios instalados.
4. Engate o travão de estacionamento.
5. Desligue o motor e retire a chave da ignição.



2

Instalação das montagens do espelho

Peças necessárias para este passo:

1	Montagem do espelho esquerdo
1	Montagem do espelho direito
1	Junta do manípulo esquerdo
1	Junta do manípulo direito
2	Conjunto do braço do espelho lateral
2	Conjunto do braço do espelho traseiro
4	Parafuso de cabeça flangeada (6 x 16 mm)

Procedimento

1. Remova os parafusos, placa de suporte e porcas que prendem o conjunto do trinco à montagem do manípulo (Figura 1).

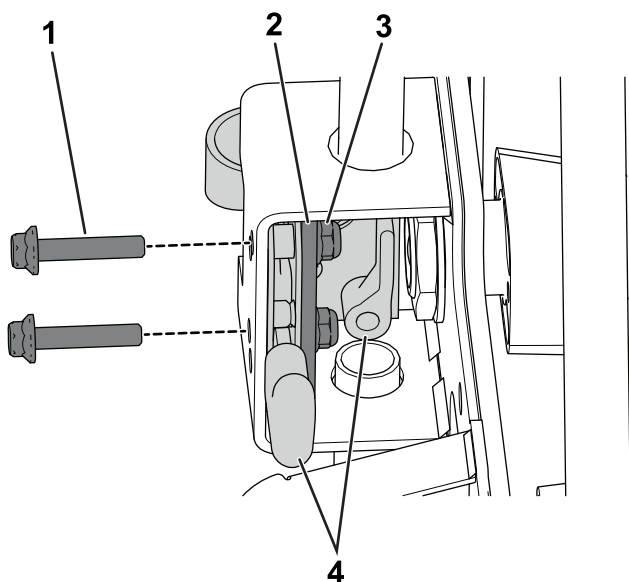


Figura 1

g272301

1. Parafuso
2. Placa de suporte
3. Porca
4. Conjunto do trinco

2. Retire o conjunto do trinco da montagem do manípulo.
3. Retire a porca de montagem, anilha, parafuso de cabeça flangeada (6 x 25 mm), dois espaçadores e dois olhais do manípulo da porta e retire o manípulo da porta (Figura 2).

Nota: Guarde o manípulo da porta, porca de montagem, anilha, dois espaçadores e parafuso de cabeça flangeada (6 x 25 mm).

Nota: Deite fora os olhais grandes e pequenos.

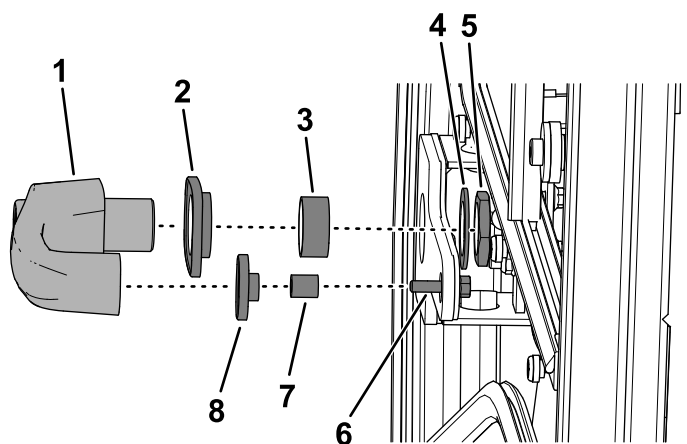


Figura 2

g189865

1. Maçaneta
2. Olhal grande
3. Olhal grande
4. Anilha
5. Porca de montagem
6. Parafuso de cabeça flangeada (6 x 25 mm)
7. Espaçador pequeno
8. Olhal pequeno

4. Adira a junta do manípulo à montagem do espelho (Figura 3).

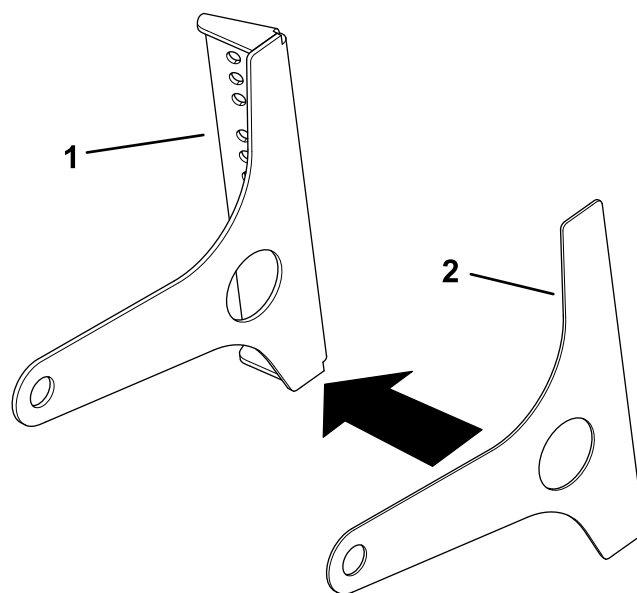


Figura 3

g189934

1. Montagem do espelho
2. Junta do espelho

5. Instale o manípulo da porta utilizando a montagem do espelho aderida e a porca de montagem, anilha, parafuso de cabeça flangeada (6 x 25 mm) e dois espaçadores previamente removidos (Figura 4).

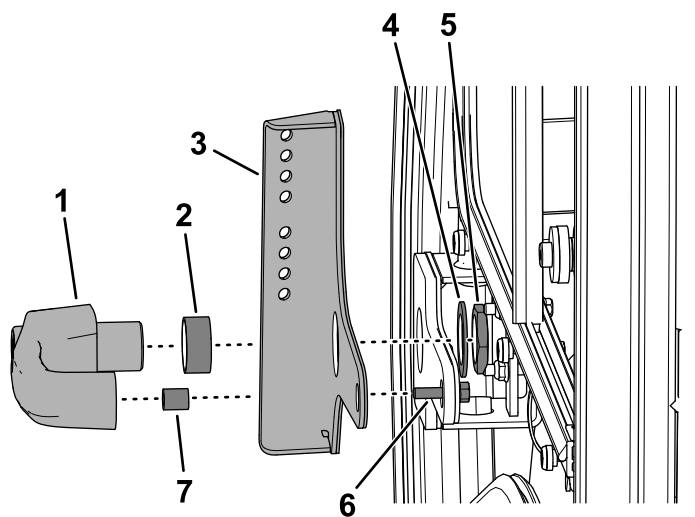


Figura 4

g189935

- | | |
|--------------------------------|--|
| 1. Manípulo da porta | 5. Porca de montagem |
| 2. Espaçador grande | 6. Parafuso com cabeça flangeada (6 x 25 mm) |
| 3. Montagem do espelho aderido | 7. Espaçador pequeno |
| 4. Anilha | |

6. Instale o conjunto do trinco na montagem do manípulo utilizando as ferragens que removeu no passo 1; consulte a [Figura 1](#).
7. Instale o braço do espelho nos furos superiores da montagem do espelho utilizando dois parafusos de cabeça flangeada interior (6 x 16 mm) como se mostra na [Figura 5](#).

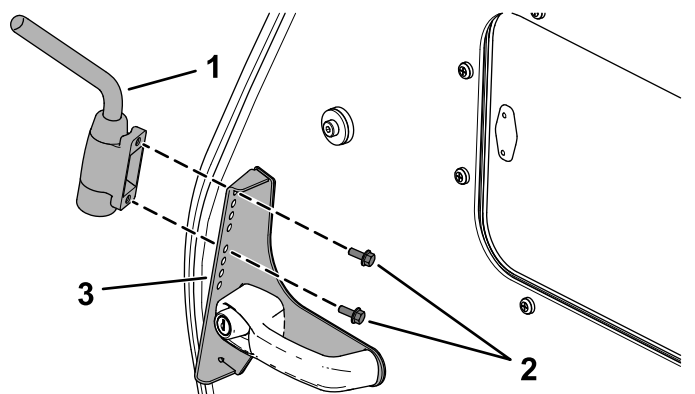


Figura 5

g189936

- | | |
|--|------------------------|
| 1. Braço do espelho | 3. Montagem do espelho |
| 2. Parafusos de cabeça flangeada (6 x 16 mm) | |

8. Deslize o espelho para o braço do espelho e ajuste o espelho no ângulo desejado ([Figura 6](#)).

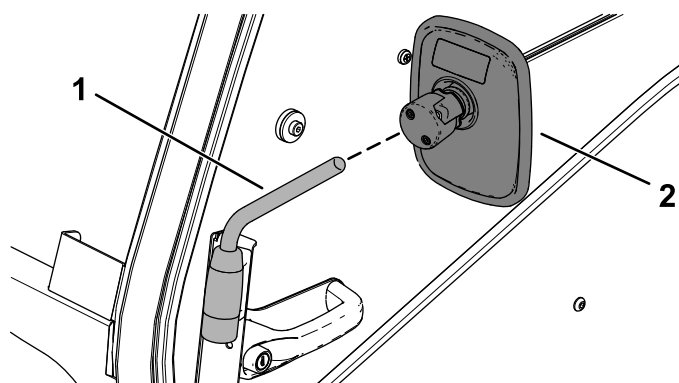


Figura 6

g189937

- | | |
|---------------------|------------|
| 1. Braço do espelho | 2. Espelho |
|---------------------|------------|

9. Aperte os parafusos na parte de trás do espelho para prender o espelho ao braço do espelho ([Figura 7](#)).

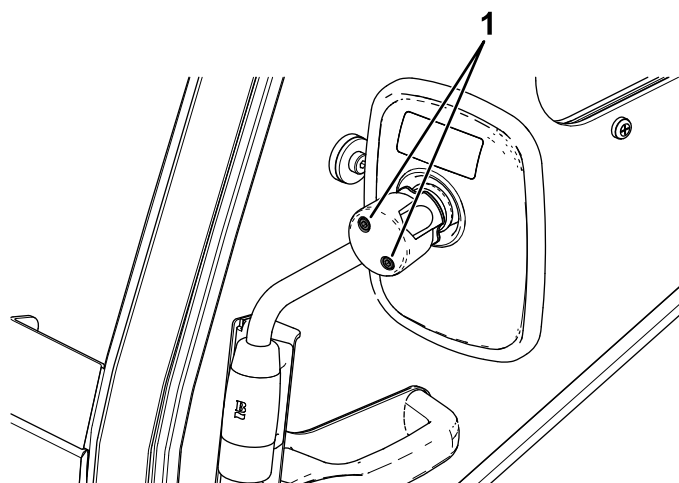


Figura 7

g189938

- | |
|--------------|
| 1. Parafusos |
|--------------|

10. Repita este procedimento para o outro lado da máquina.



Count on it.