



Комплект зеркала с креплением на двери

Технологические автомобили Workman® GTX, HDX и MD или тяговый блок Outcross с кабиной

Номер модели 136-1997

Инструкции по монтажу

Монтаж

Незакреплённые детали

Используя таблицу, представленную ниже, убедитесь в том, что все детали отгружены

Процедура	Наименование	Количество	Использование
1	Детали не требуются	—	Подготовьте машину.
2	Крепление левого зеркала Крепление правого зеркала Прокладка левой ручки Прокладка правой ручки Узел рычага бокового зеркала Узел рычага зеркала заднего вида Винт с фланцевой головкой (6 x 16 мм)	1 1 1 1 2 2 4	Установите крепления зеркал.

1

Подготовка машины

Детали не требуются

Подготовка машины

Workman GTX, HDX и MD

1. Установите машину на ровной поверхности.
2. Включите стояночный тормоз.
3. Выключите двигатель и извлеките ключ из замка зажигания.

Подготовка машины

Outcross 9060

1. Установите машину на ровной поверхности.
2. Переведите рычаг переключения передач в положение NEUTRAL (НЕЙТРАЛЬ).
3. Опустите все установленное навесное оборудование.
4. Включите стояночный тормоз.
5. Выключите двигатель и извлеките ключ из замка зажигания.



2

Установка креплений зеркал

Детали, требуемые для этой процедуры:

1	Крепление левого зеркала
1	Крепление правого зеркала
1	Прокладка левой ручки
1	Прокладка правой ручки
2	Узел рычага бокового зеркала
2	Узел рычага зеркала заднего вида
4	Винт с фланцевой головкой (6 x 16 мм)

Процедура

1. Снимите болты, опорную пластину и гайки, с помощью которых замок в сборе подсоединяется к креплению ручки ([Рисунок 1](#)).

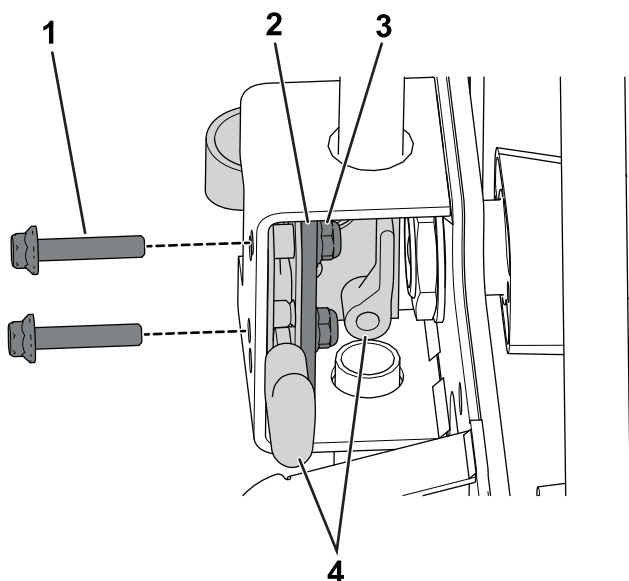


Рисунок 1

g272301

1. Болт
2. Опорная пластина
3. Гайка
4. Замок в сборе

2. Снимите замок в сборе с крепления ручки.
3. Выверните крепежную гайку, шайбу, винт с фланцевой головкой (6 x 25 мм), снимите 2 проставки и 2 втулки с дверной ручки и снимите дверную ручку ([Рисунок 2](#)).

Примечание: Сохраните дверную ручку, крепежную гайку, шайбу, 2 проставки и винт с фланцевой головкой (6 x 25 мм).

Примечание: Удалите в отходы большую и малую втулки.

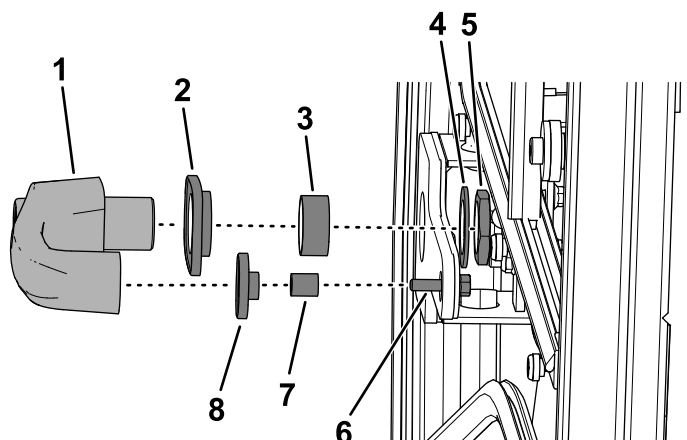


Рисунок 2

g189865

1. Ручка двери
2. Большое уплотнительное кольцо
3. Большая проставка
4. Шайба
5. Крепежная гайка
6. Винт с фланцевой головкой (6 x 25 мм)
7. Малая проставка
8. Малая втулка

4. Приклейте кронштейн ручки к креплению зеркала ([Рисунок 3](#)).

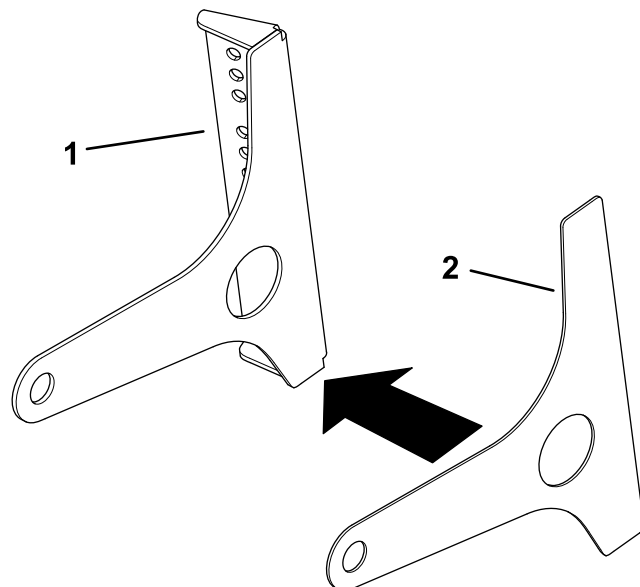


Рисунок 3

g189934

1. Крепление зеркала
2. Прокладка ручки

5. Установите дверную ручку при помощи приклеенного крепления зеркала и снятых ранее крепежной гайки, шайбы, болта с фланцевой головкой (6 x 25 мм) и 2 проставок ([Рисунок 4](#)).

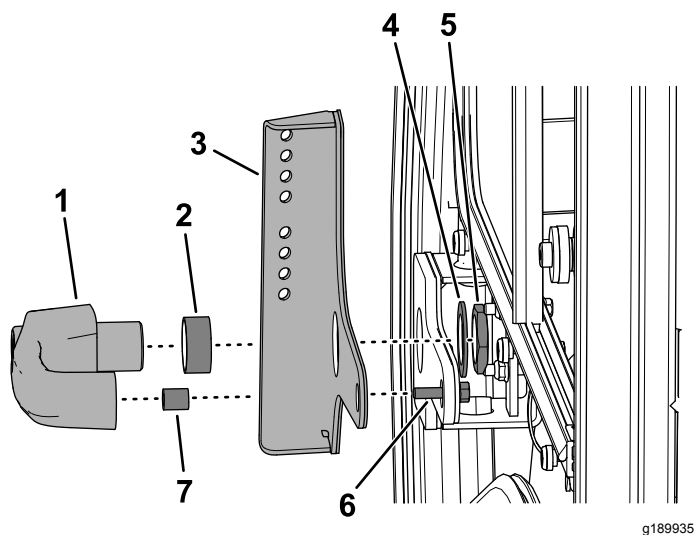


Рисунок 4

- | | |
|----------------------------------|------------------------------------------|
| 1. Ручка двери | 5. Крепежная гайка |
| 2. Большая проставка | 6. Болт с фланцевой головкой (6 x 25 мм) |
| 3. Приклеенное крепление зеркала | 7. Малая проставка |
| 4. Шайба | |

6. Установите замок в сборе на крепление ручки, используя крепежные детали, снятые при выполнении пункта 1; см. [Рисунок 1](#).
7. Установите рычаг зеркала на верхние отверстия крепления зеркала при помощи 2 винтов с фланцевыми головками (6 x 16 мм), как показано на [Рисунок 5](#).

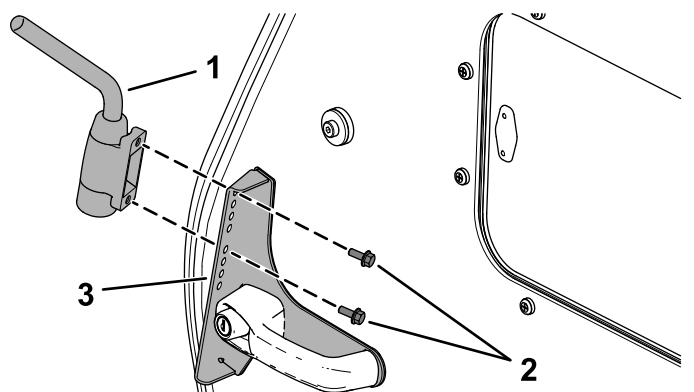


Рисунок 5

- | | |
|---------------------------------------------|----------------------|
| 1. Рычаг зеркала | 3. Крепление зеркала |
| 2. Винты с фланцевыми головками (6 x 16 мм) | |

8. Наденьте зеркало на рычаг зеркала и отрегулируйте его на удобный для вас угол обзора ([Рисунок 6](#)).

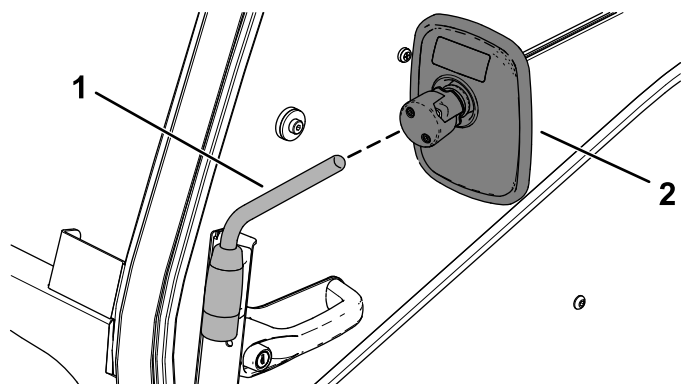


Рисунок 6

- | | |
|------------------|------------|
| 1. Рычаг зеркала | 2. Зеркало |
|------------------|------------|

9. Затяните винты в задней части зеркала, чтобы прикрепить зеркало к его рычагу ([Рисунок 7](#)).

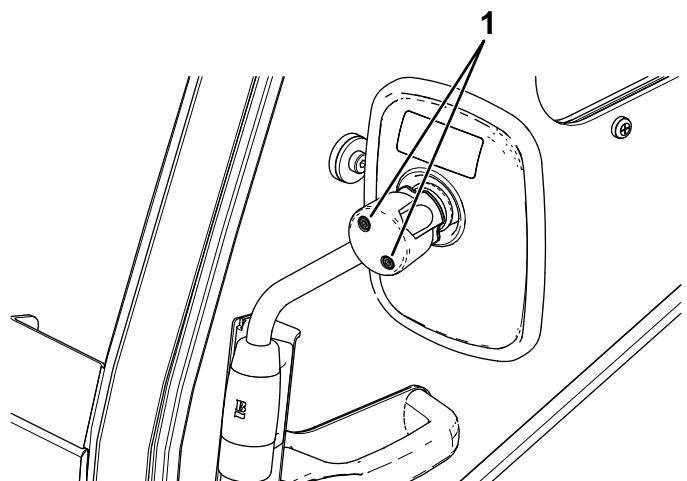


Рисунок 7

- | |
|----------|
| 1. Винты |
|----------|

10. Повторите эти действия с другой стороны машины.



Count on it.