



Kit de mise à jour d'allumage

Véhicule utilitaire électrique Workman® GTX

N° de modèle 139-3395

Instructions de montage

Montage

Pièces détachées

Reportez-vous au tableau ci-dessous pour vérifier si toutes les pièces ont été expédiées.

Procédure	Description	Qté	Utilisation
1	Aucune pièce requise	—	Préparez la machine.
2	Commutateur d'allumage	1	Remplacez le commutateur d'allumage.
3	Aucune pièce requise	—	Déposez le module convertisseur existant.
4	Convertisseur Support de convertisseur Vis autotaraudeuse (1/4" x 3/4") Relais Vis à tête hexagonale (n° 6 x 1/2") Faisceau de modification de tension	1 1 6 1 2 1	Montez le convertisseur.
5	Fusible (20 A)	1	Mise en place du fusible.
6	Aucune pièce requise	—	Branchez la batterie.

1

Préparation de la machine

Aucune pièce requise

Procédure

1. Garez la machine sur un sol plat et horizontal.
2. Serrez le frein de stationnement.
3. Coupez le moteur et enlevez la clé.
4. Débranchez le câble négatif principal (noir) de la batterie qui relie la rangée de batteries au point de masse de la machine ; reportez-vous à votre *Manuel de l'utilisateur*.



2

Remplacement du commutateur d'allumage

Pièces nécessaires pour cette opération:

1	Commutateur d'allumage
---	------------------------

Procédure

1. Déposez le commutateur d'allumage existant.
2. Débranchez les fils reliés aux bornes du commutateur d'allumage existant.
3. Reliez les fils que vous avez débranchés aux bornes B1 et 3 du commutateur d'allumage ([Figure 1](#)) neuf.

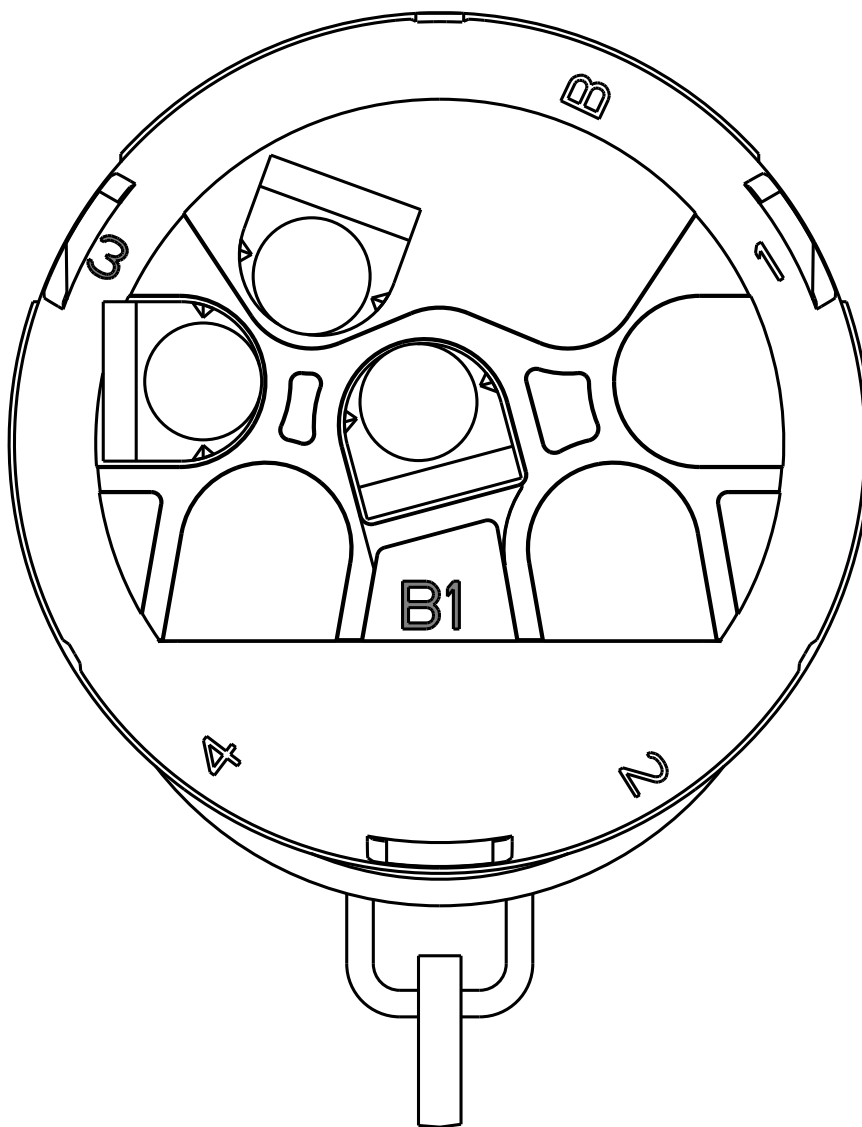
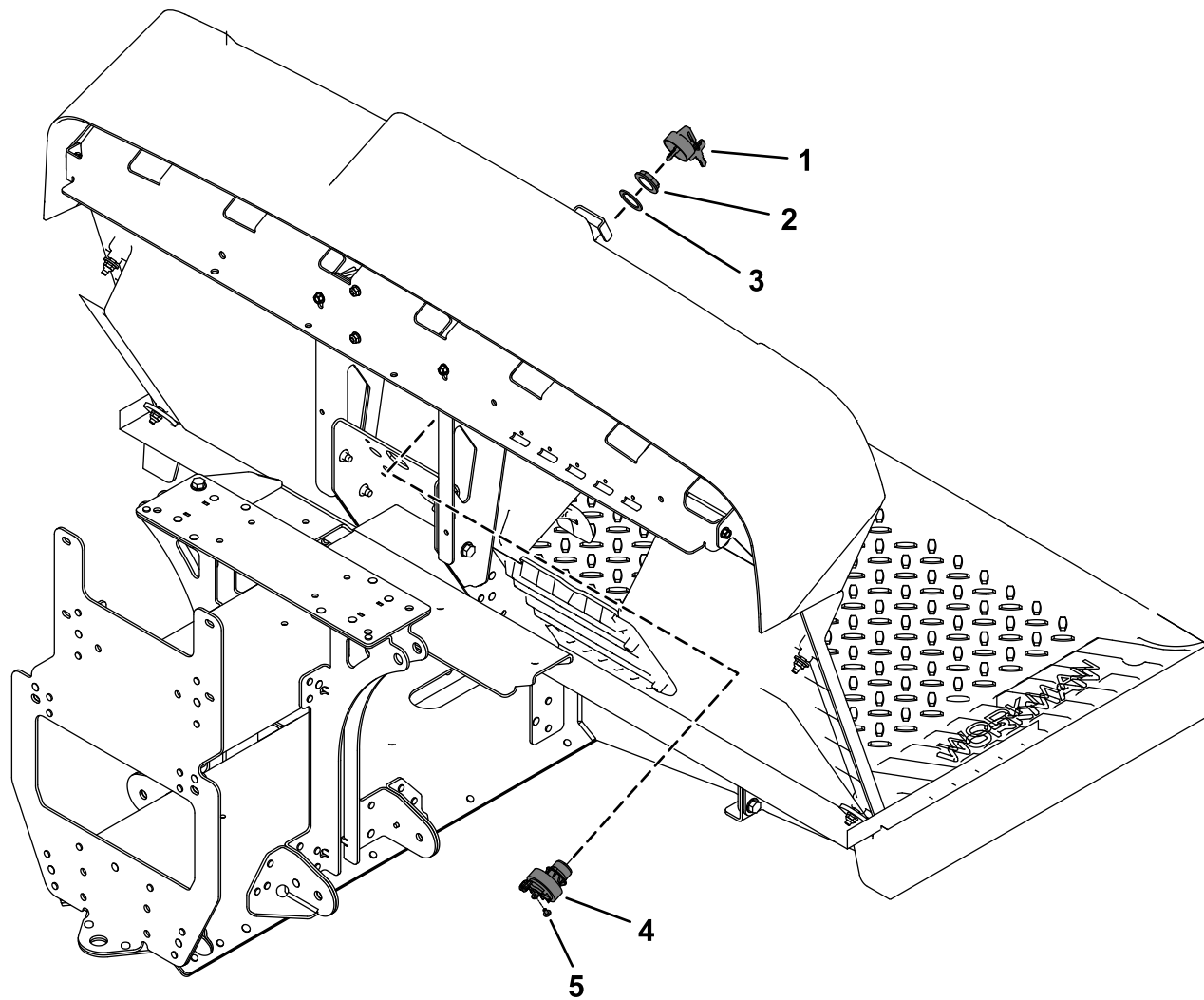


Figure 1

g273640

4. Installez le commutateur d'allumage neuf, comme montré à la [Figure 2](#).



g273554

Figure 2

- | | |
|----------------------|---------------------------|
| 1. Clé | 4. Commutateur d'allumage |
| 2. Écrou de fixation | 5. Vis |
| 3. Rondelle d'appui | |

3

Dépose du module convertisseur existant

Aucune pièce requise

Procédure

Déposez le module convertisseur existant (Figure 3).

Remarque: Mettez le module convertisseur au rebut.

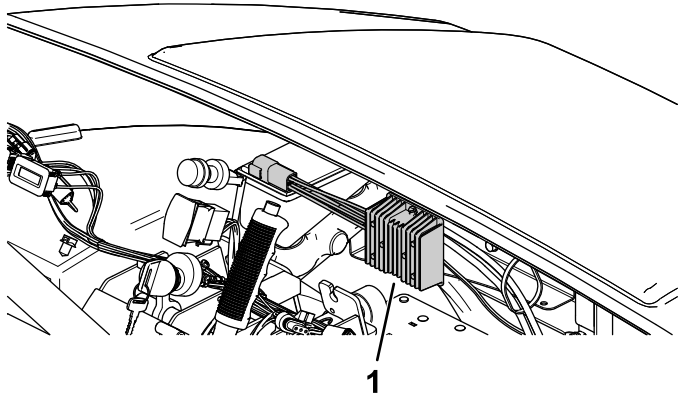


Figure 3

1. Module convertisseur

4

Montage du convertisseur

Pièces nécessaires pour cette opération:

1	Convertisseur
1	Support de convertisseur
6	Vis autotaraudeuse (1/4" x 3/4")
1	Relais
2	Vis à tête hexagonale (n° 6 x 1/2")
1	Faisceau de modification de tension

Procédure

- Fixez le côté gauche du convertisseur sur son support à l'aide de 2 vis autotaraudeuses (1/4" x 3/4"), comme montré à la Figure 4.

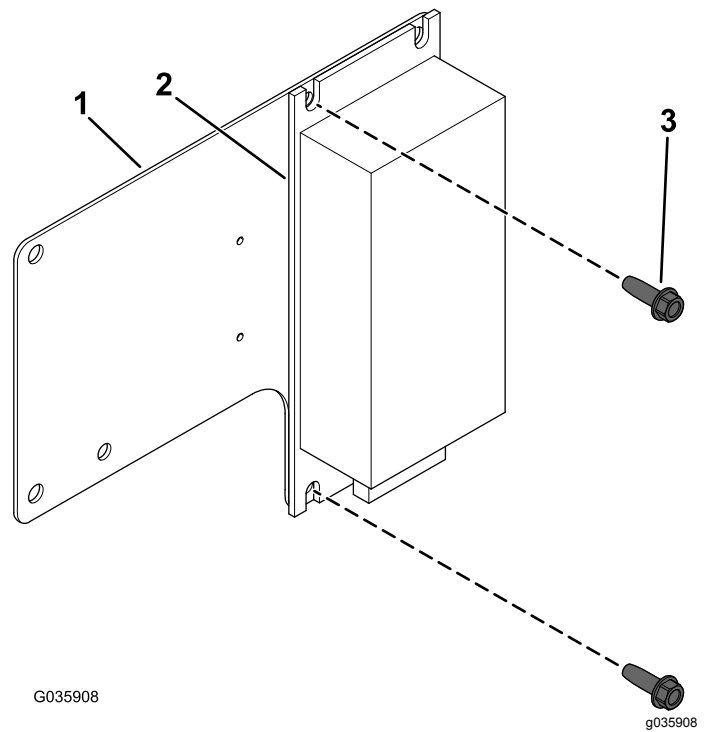


Figure 4

- Support de convertisseur
- Convertisseur
- Vis autotaraudeuse (1/4" x 3/4")

- Fixez le relais au support du convertisseur à l'aide des 2 vis à tête hexagonale (n° 6 x 1/2"), comme montré à la Figure 5.

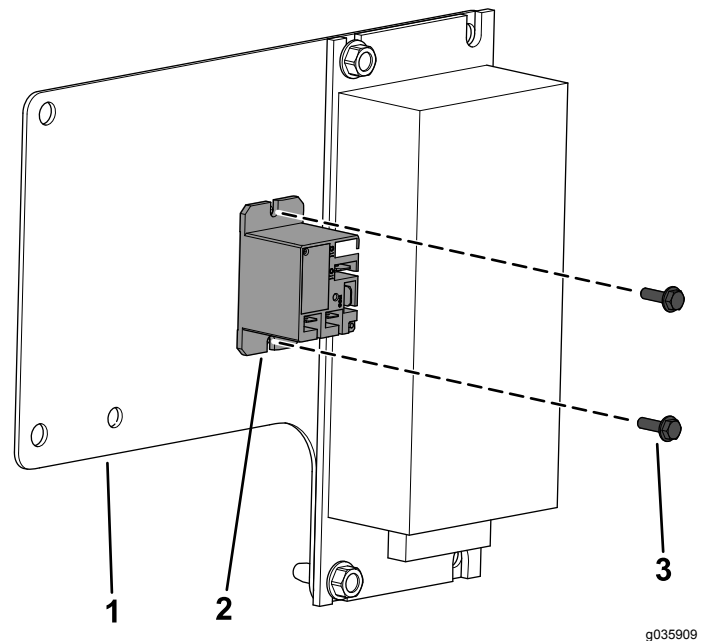


Figure 5

- Support de convertisseur
- Relais
- Vis à tête hexagonale (n° 6 x 1/2")

3. Fixez le support du convertisseur sur la machine à l'aide de 2 vis autotaraudeuses ($\frac{1}{4}" \times \frac{3}{4}"$) sur le côté gauche du support et de 2 vis autotaraudeuses ($\frac{1}{4}" \times \frac{3}{4}"$) sur le côté droit, comme montré à la [Figure 6](#).

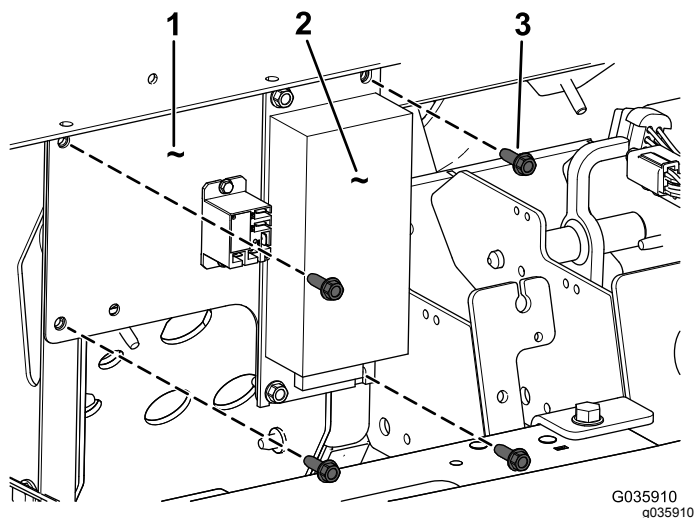


Figure 6

1. Support de convertisseur
2. Convertisseur
3. Vis autotaraudeuse ($\frac{1}{4}" \times \frac{3}{4}"$)

4. Reliez les connecteurs du faisceau de modification de la tension au relais comme suit :

- Connectez les fils de la bobine de relais (noir à rayure blanche et orange) aux petites bornes à la base du relais ([Figure 7](#)).
- Connectez les fils de contact du relais (vert et bleu) aux grandes bornes ([Figure 7](#)).

Remarque: Les bornes sont de polarité indifférente.

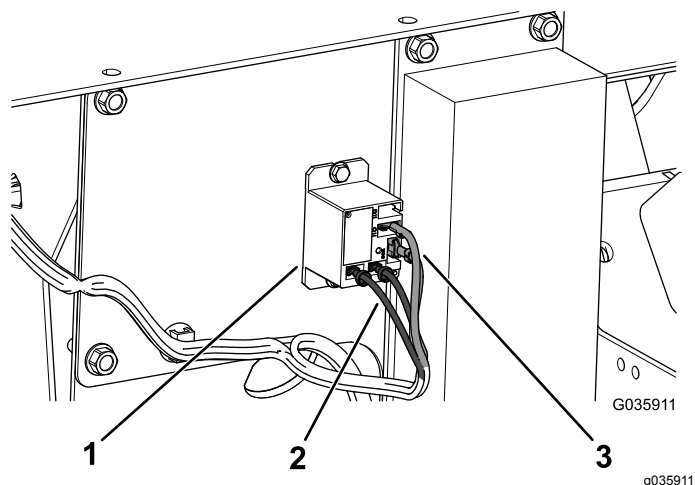


Figure 7

1. Relais
2. Fil de bobine de relais (noir à rayure blanche et orange)
3. Fil de contact de relais (vert et bleu)

5. Reliez le connecteur du faisceau de modification de la tension au convertisseur ([Figure 8](#)).

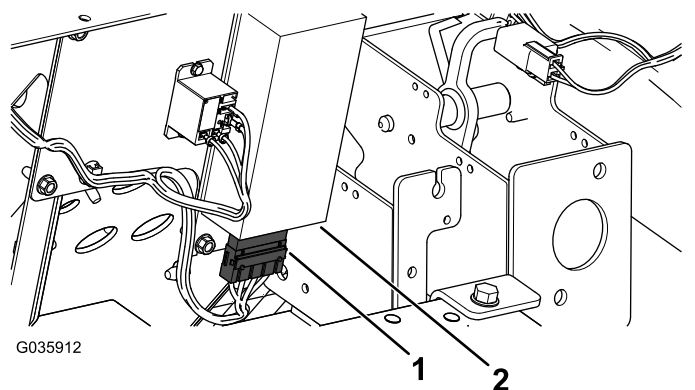


Figure 8

1. Connecteur du faisceau de câblage
2. Convertisseur

6. Connectez le faisceau de modification de tension aux connecteurs du convertisseur 48 V/12 V et de l'option d'alimentation du faisceau de la machine.

5

Mise en place du fusible

Pièces nécessaires pour cette opération:

1	Fusible (20 A)
---	----------------

Procédure

Insérez le fusible (20 A) dans l'emplacement sur le porte-fusibles ([Figure 9](#)).

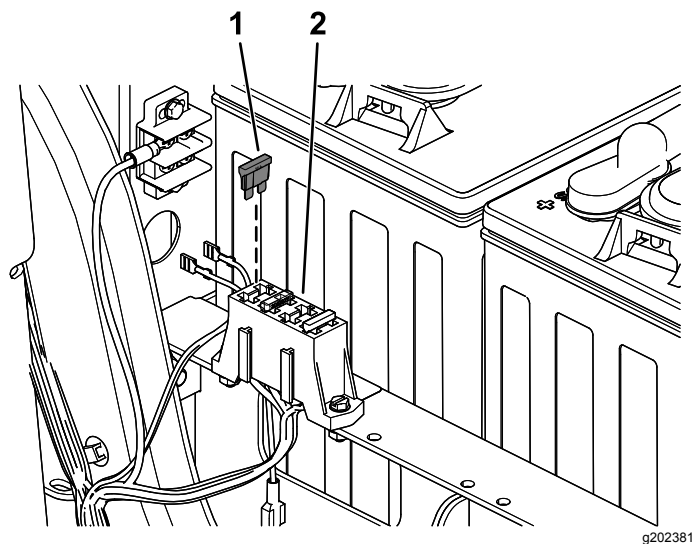


Figure 9

1. Fusible (20 A)

2. Porte-fusibles

6

Branchement de la batterie

Aucune pièce requise

Procédure

Branchez le câble négatif principal (noir) de la batterie qui relie la rangée de batteries au point de masse de la machine ; voir le *Manuel de l'utilisateur*.

Remarques:



Count on it.