



Kit per lappatura Access

Tosaerba Greensmaster® 1018, 1021 o 1026

N° del modello 139-4342

Form No. 3428-437 Rev A

Istruzioni di installazione

Installazione

Installazione del kit per lappatura Access

1. Parcheggiate la macchina su terreno pianeggiante.
2. Inserite il freno di stazionamento.
3. Spegnete il motore e toglie la chiave dalla macchina (se presente).
4. Togliete il tappo dalla parte superiore del gruppo di trasmissione del cilindro ([Figura 1](#)).

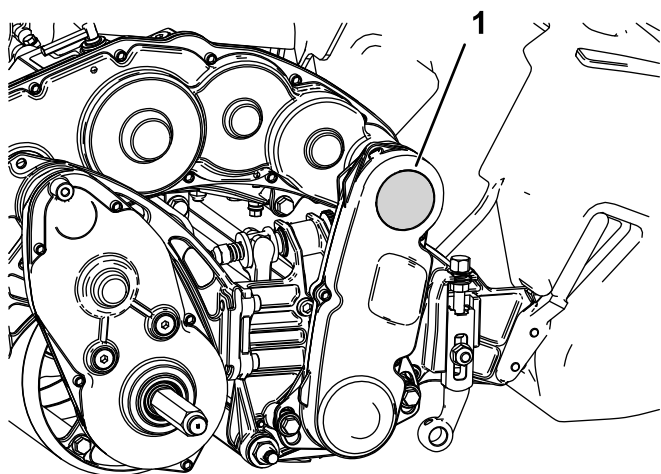
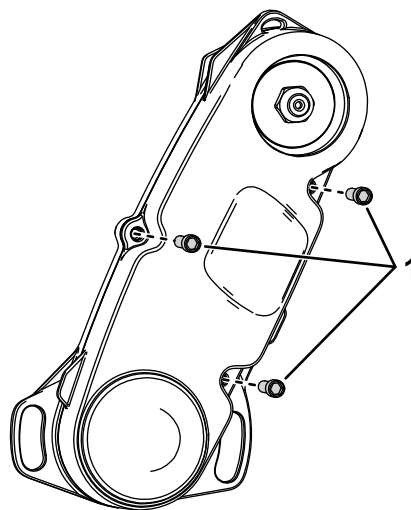


Figura 1

g281115

1. Togliete questo tappo dal gruppo di trasmissione del cilindro.

5. Togliete i 3 bulloni che fissano la protezione della trasmissione del cilindro e rimuovetela ([Figura 2](#)).



g284487

Figura 2

1. Togliete i bulloni che fissano la protezione della trasmissione del cilindro.

6. Premete per inserire la guarnizione a filo nella protezione anteriore della trasmissione del cilindro ([Figura 3](#)).



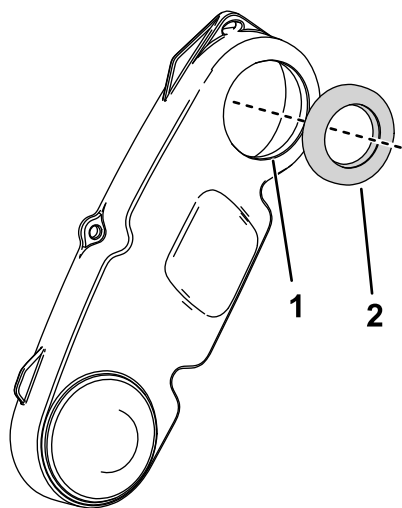


Figura 3

g284488

1. Lubrificate questo labbro prima di inserire la guarnizione a filo.
2. Guarnizione

7. Togliete il dado dall'albero di trasmissione del cilindro (Figura 4).

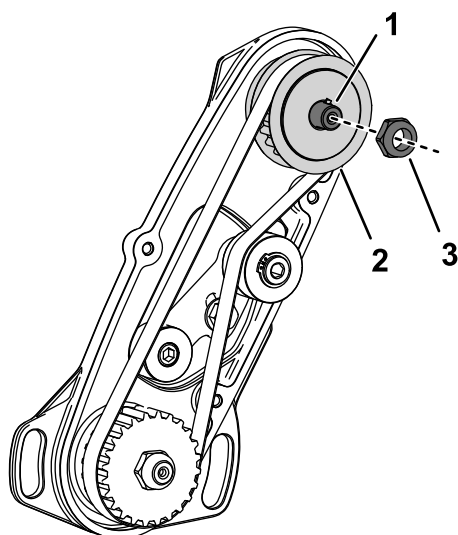


Figura 4

g284489

1. Albero di trasmissione del cilindro
2. Fissate la puleggia affinché non si muova.
3. Dado cilindro

8. Montate il mozzo della trasmissione della lappatura sull'albero di trasmissione del cilindro (Figura 5).

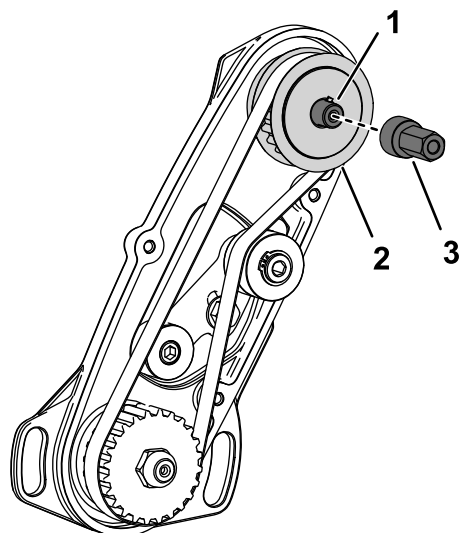


Figura 5

g284490

1. Albero di trasmissione del cilindro
2. Fissate la puleggia affinché non si muova.
3. Mozzo trasmissione lappatura

9. Mentre fissate la puleggia motrice in modo che non si muova, serrate il mozzo della trasmissione della lappatura a una coppia compresa tra 36,6 e 44,7 N·m.

10. Montate la protezione anteriore sul gruppo di trasmissione del cilindro utilizzando i bulloni rimossi al passaggio 5 (Figura 6).

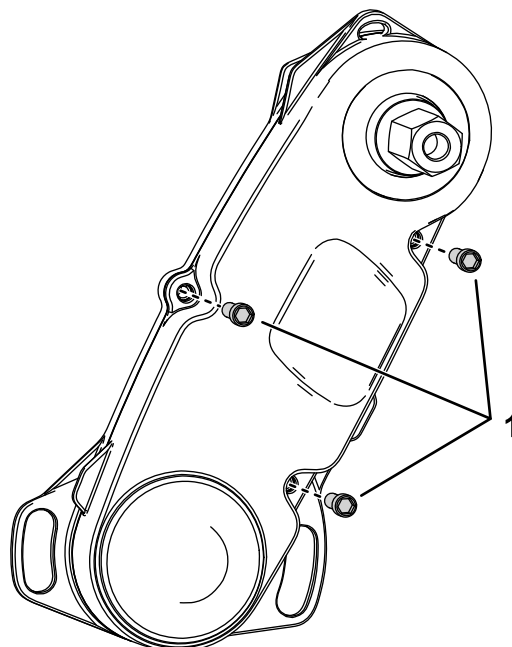


Figura 6

g284522

1. Fissate la protezione della trasmissione del cilindro.