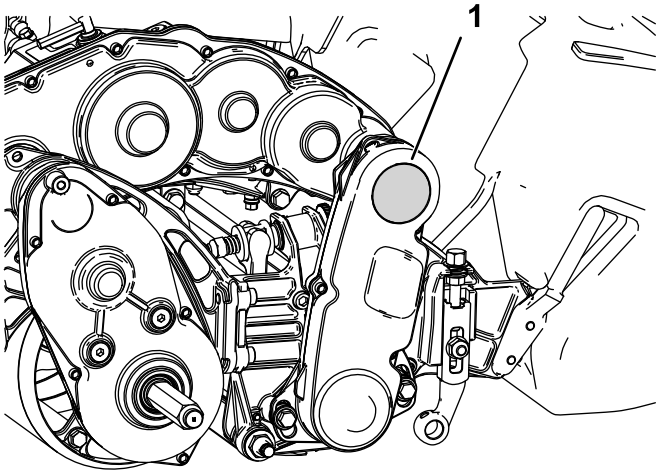
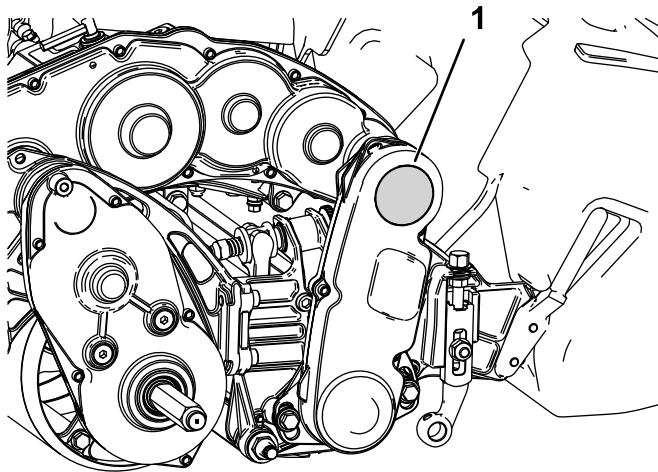


**TORO®****アクセスバックラップキット****Greensmaster® 1018, 1021, 1026 芝刈り機**

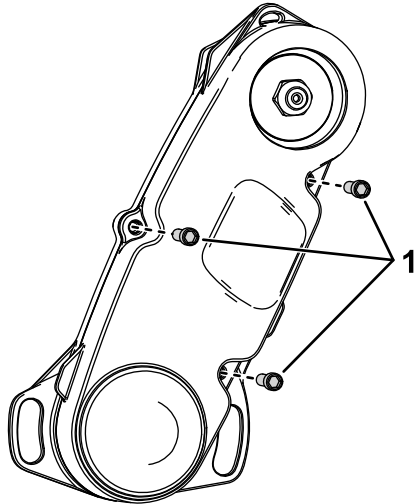
モデル番号139-4342

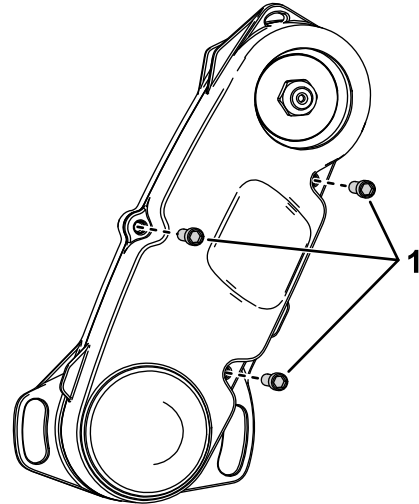
**取り付け要領****取り付け****アクセスバックラップキットを取り付ける**

1. 平らな場所に駐車する。
2. 駐車ブレーキを掛ける。
3. エンジンを止め、キーの付いているマシンではキーを抜き取る。
4. リール駆動アセンブリ上部についているプラグを外す  図 1。

**図 1**

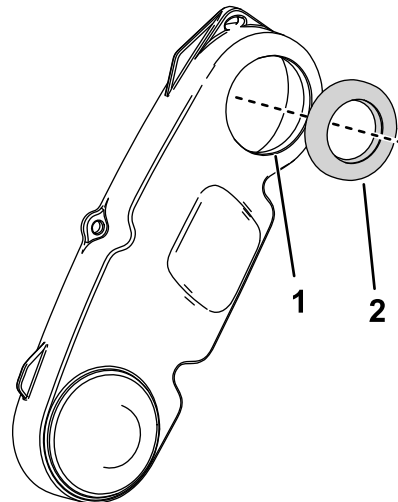
1. リール駆動アセンブリからこのプラグを外す。

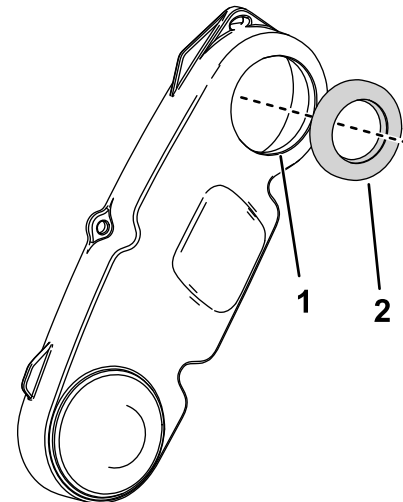
5. リール駆動カバーを固定しているボルト3本を外してカバーを外す  図 2。

**図 2**

g284487

1. リール駆動カバーを固定しているボルトを外す。

6. リール駆動カバーにシールを面一に埋め込む  図 3。

**図 3**

g284488

1. シールを埋め込む前に、このリップ部に潤滑剤を塗る。
2. シール



7. リール駆動シャフトからナットを外す 図 4。

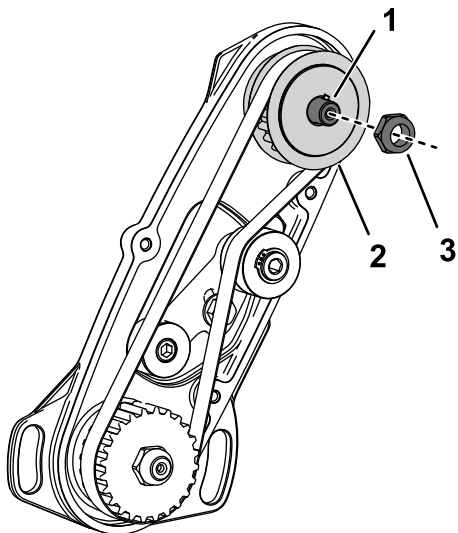


図 4

g284489

1. リール駆動シャフト                      3. ナット  
2. このプーリを動かないように固定する。

8. リール駆動シャフトにバックラップ駆動ハブを取り付ける 図 5。

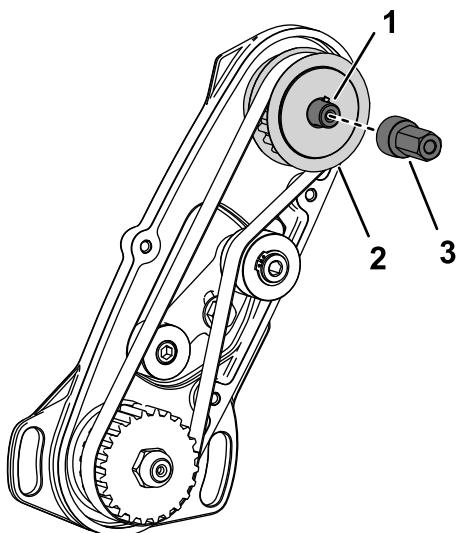


図 5

g284490

1. リール駆動シャフト                      3. バックラップ駆動ハブ  
2. このプーリを動かないように固定する。

9. 駆動プーリが動かないように押さえながら、バックラップ駆動ハブを 36.6-44.7 Nm (3.8-4.5 kg.m = 27-33 ft-lb) にトルク締めする。

10. ステップ5で外したボルトを使って、カバーをリール駆動アセンブリに取り付ける 図 6。

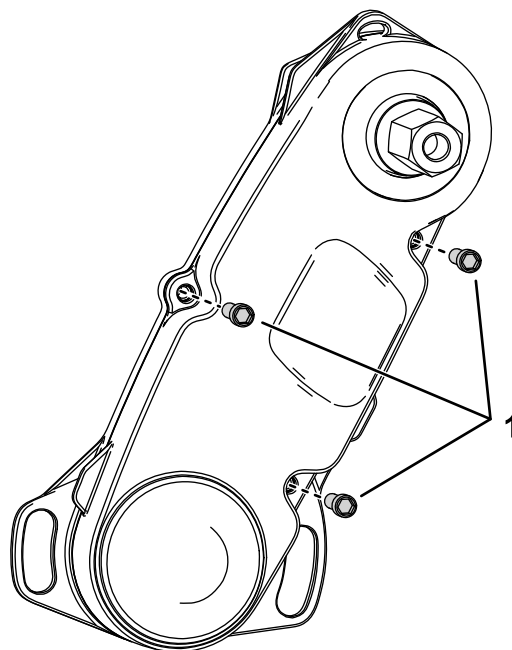


図 6

g284522

1. リール駆動カバーを固定する。