



Kit de retificação Access

Cortador Greensmaster® 1018, 1021 ou 1026

Modelo nº 139-4342

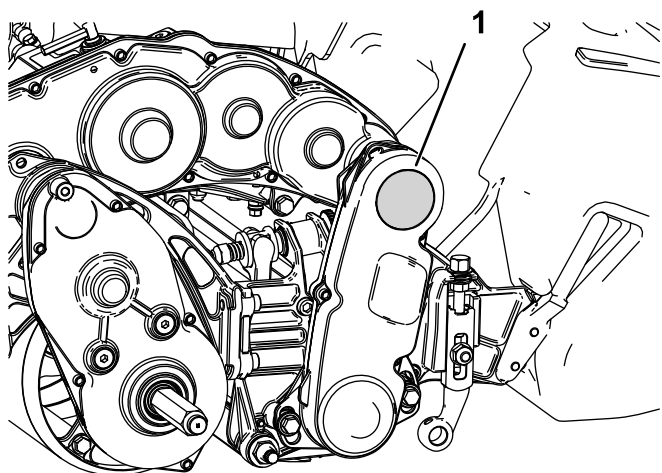
Form No. 3428-442 Rev A

Instruções de instalação

Instalação

Instalação do kit de retificação Access

1. Coloque a máquina numa superfície nivelada.
2. Engate o travão de estacionamento.
3. Desligue o motor e retire a chave da máquina (se equipada).
4. Retire o tampão da parte superior do conjunto da transmissão do cilindro (**Figura 1**).

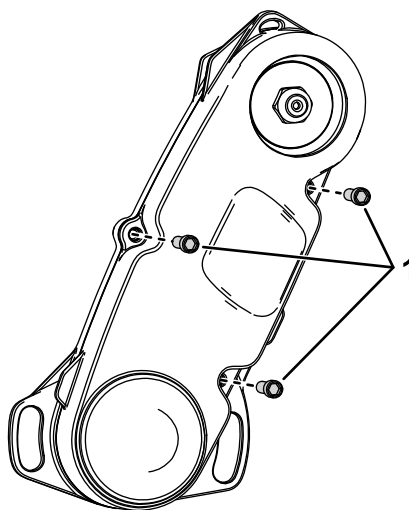


g281115

Figura 1

1. Retire este tampão do conjunto da transmissão do cilindro.

5. Remova os três parafusos que prendem a cobertura da transmissão do cilindro e remova-a (**Figura 2**).

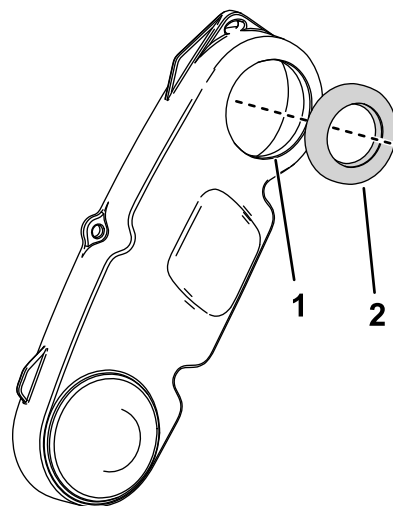


g284487

Figura 2

1. Remova os parafusos que prendem a cobertura da transmissão do cilindro.

6. Pressione bem o vedante na cobertura frontal da transmissão do cilindro (**Figura 3**).



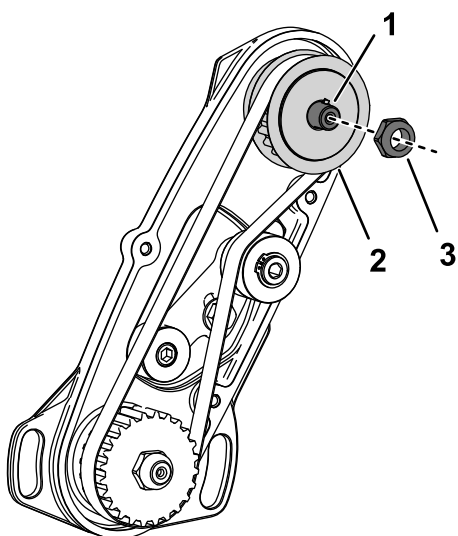
g284488

Figura 3

1. Lubrifique este rebordo antes de pressionar bem o vedante.
2. Vedante



7. Desmonte a porca do eixo da transmissão do cilindro (Figura 4).

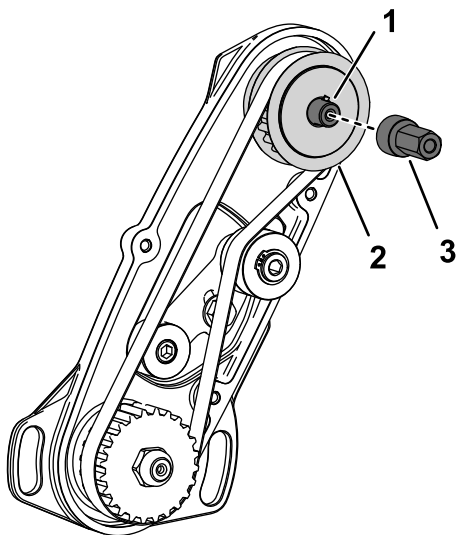


g284489

Figura 4

1. Eixo da transmissão do cilindro
2. Prenda esta polia para que não se mova.
3. Porca

8. Instale o terminal da transmissão de retificação no eixo da transmissão do cilindro (Figura 5).



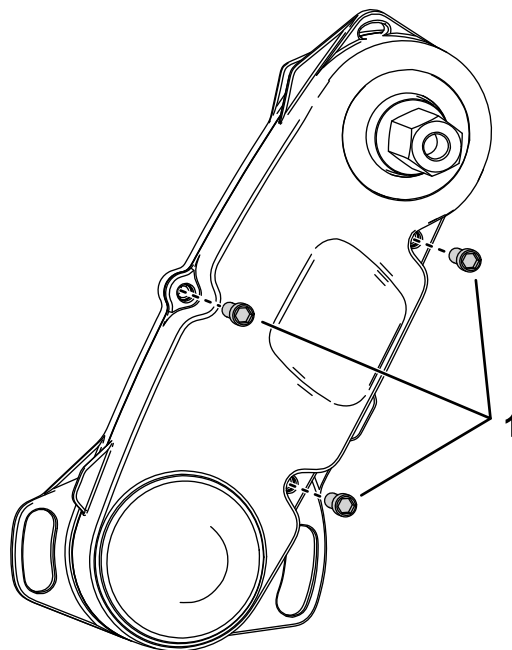
g284490

Figura 5

1. Eixo da transmissão do cilindro
2. Prenda esta polia para que não se mova.
3. Terminal da transmissão de retificação

9. Enquanto segura a polia da transmissão para não se mover, aperte o terminal da transmissão de retificação com 36,6 a 44,7 Nm.

10. Instale a cobertura frontal no conjunto da transmissão do cilindro com os parafusos que retirou no passo 5 (Figura 6).



g284522

Figura 6

1. Prenda a cobertura da transmissão do cilindro.