



Access 倒磨套件

Greensmaster® 1018、1021 或 1026 剪草机

型号 139-4342

安装说明

安装

安装 Access 倒磨套件

1. 将机器停在水平地面上。
2. 接合驻车刹车。
3. 关闭发动机并从机器上拔下钥匙如配备。
4. 取下滚刀驱动组件顶部的栓塞图1。

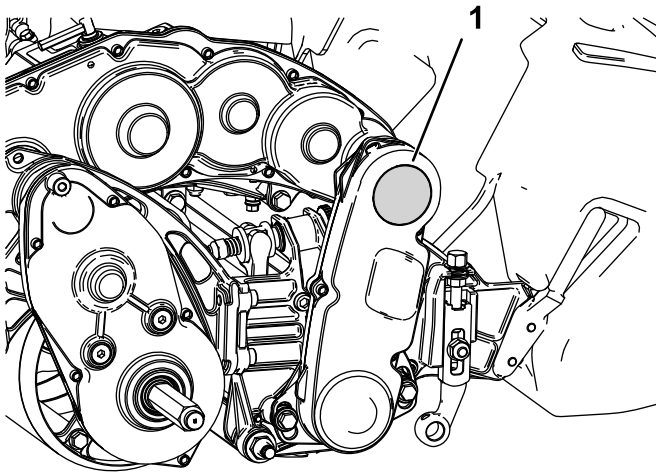


图1

g281115

1. 从滚刀驱动组件顶部取下此栓塞。

5. 取下固定滚刀驱动盖的 3 个螺栓然后取下驱动盖图2。

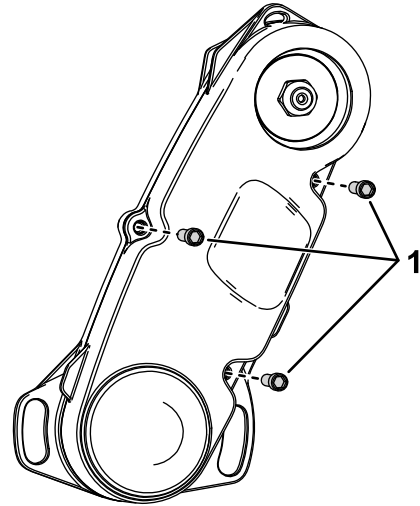


图2

g284487

1. 卸下固定滚刀驱动盖的螺栓。

6. 将冲洗密封件按入滚刀驱动的前盖图3。

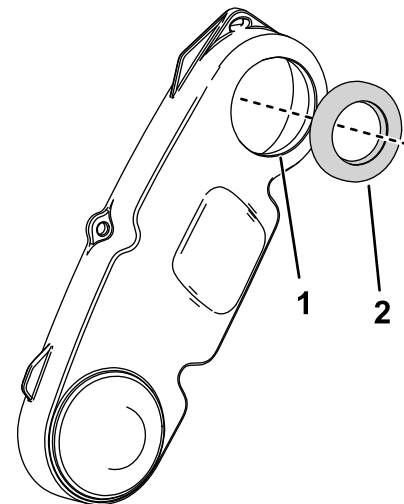


图3

g284488

1. 润滑此边缘然后再按入冲 2. 密封件
洗密封件。



7. 从滚刀驱动轴上拆下螺母图4。

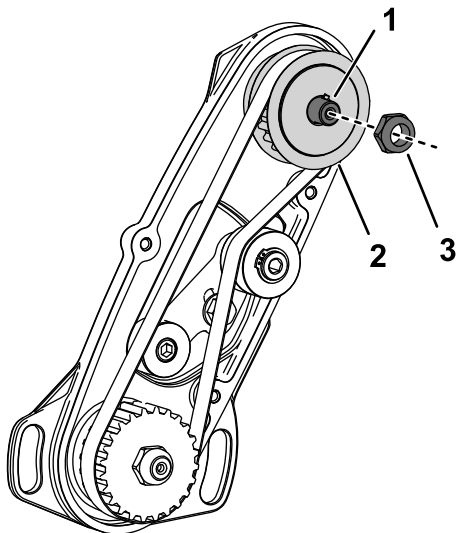


图4

g284489

- 1. 滚刀驱动轴
- 2. 固定此皮带轮防止移动。
- 3. 螺母

8. 将倒磨驱动轮毂安装到滚刀驱动轴上图5。

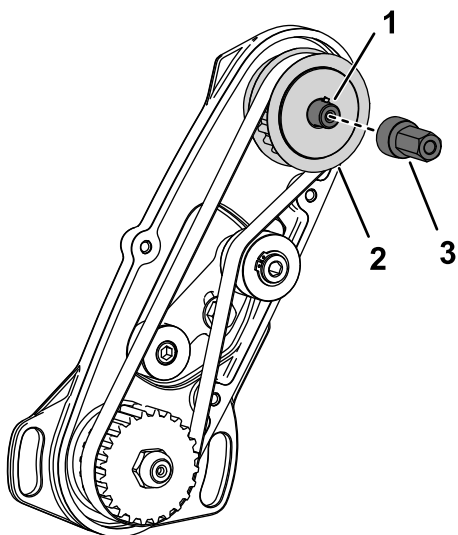


图5

g284490

- 1. 滚刀驱动轴
- 2. 固定此皮带轮防止移动。
- 3. 倒磨驱动轮毂

9. 在固定驱动皮带轮防止移动的同时上紧倒磨驱动轮毂扭矩至 36.6~44.7Nm。

10. 用第 5 步中卸下的螺栓将前盖安装到滚刀驱动组件上 图6。

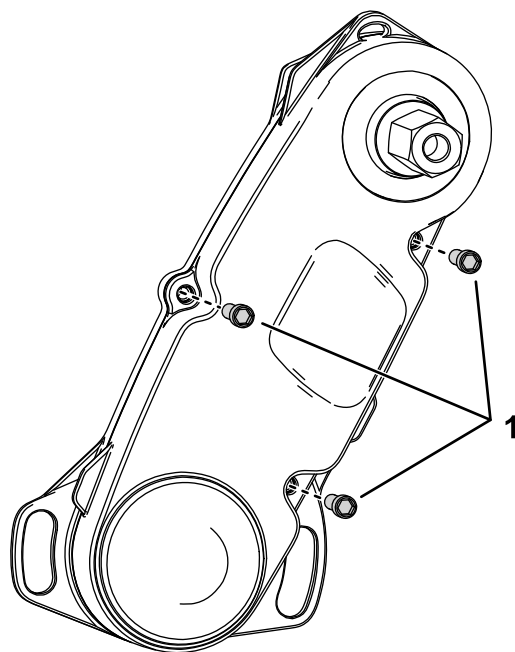


图6

g284522

- 1. 固定滚刀驱动盖。