



GreensPro™ 1260 グリーン用ローラ

モデル番号44913—シリアル番号 403414296 以上

補遺

付属部品

すべての部品がそろっているか、下の表で確認してください。

内容	数量	用途
ロックブラケット	1	ロックブラケットとシムを取り付けます。
シム	1	
ボルトM10 x 30 mm	4	
ロックワッシャM10	4	
ワッシャ M10	4	
ナット M10	4	

ロックブラケットとシムを取り付ける

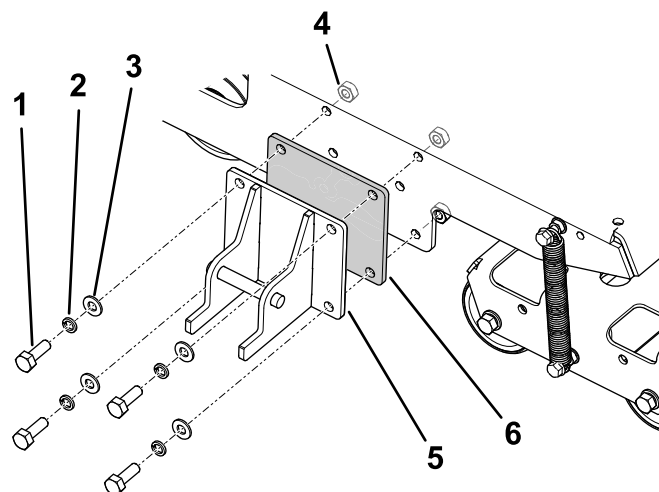
- 出荷用クレート上でヒッチアセンブリの下にあるシムを探し出す。
- 図 1のようにシムを整列させる。

注 シムの一端側にある穴は、他端側にある穴よりもシムの縁に近い。シムの裏表を見て、シムの上面がマシンのフレームと面一になるようにする。

- ボルト、ロックワッシャ、ワッシャ、ナットで、ロックブラケットとシムを機体フレームに固定する。

注 各ナットを 52N・m5.3kg・m = 38ft-lbにトルク締めする。

- ヒッチアセンブリをヒッチピボットブラケットに取り付ける手順についてはオペレータズマニュアルを参照。



g284511

図 1

- | | |
|-------------------------|-----------------|
| 1. ボルト - M10 x 30 mm 4本 | 4. ナット - M10 4個 |
| 2. ロックワッシャ - M10 4枚 | 5. ロックブラケット |
| 3. ワッシャ - M10 4枚 | 6. シム |

