



Kit masses pour trois roues motrices

Groupe de déplacement Greensmaster® séries 3300/3400

N° de modèle 120-5750

Instructions de montage

Montage

Pièces détachées

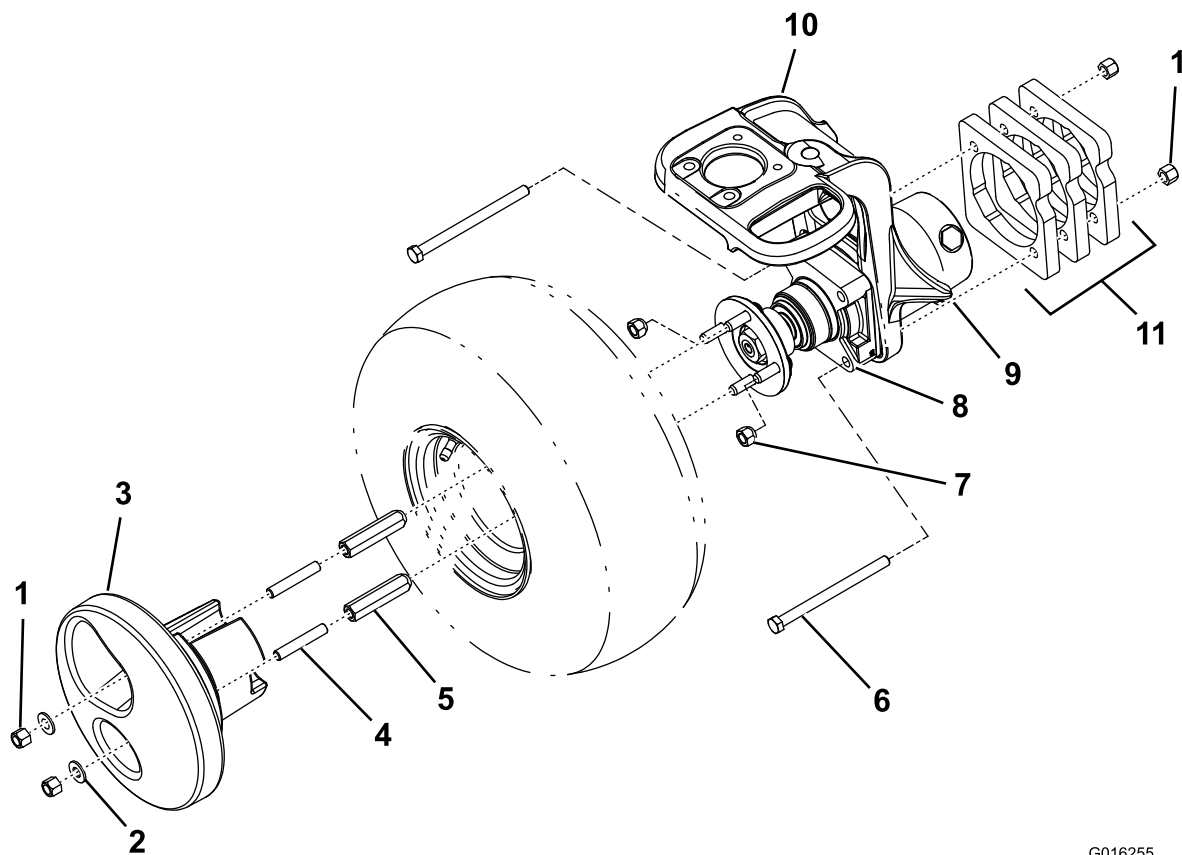
Reportez-vous au tableau ci-dessous pour vérifier si toutes les pièces ont été expédiées.

Description	Qté	Utilisation
Masse de roue	1	Montez le kit.
Masse plate	3	
Contre-écrou	4	
Rondelle de butée	2	
Goujon	2	
Adaptateur de masse de roue	2	
Vis à tête hexagonale	2	

Important: Le modèle GR3300/3320 sera conforme à la norme EN ISO 5395 et à la norme ANSI B71.4-2017 quand ce kit est installé en association avec le kit 3 roues motrices.

- Garez la machine sur un sol plat et horizontal.
- Coupez le moteur, attendez l'arrêt complet de toutes les pièces mobiles, serrez le frein de stationnement et enlevez la clé de contact.
- Soulevez la machine avec un cric placé au point de levage (Figure 1).
- Retirez les 4 écrous de roue par paires diagonalement opposées (Figure 1).
- Déposez la roue et mettez-la de côté pour le remontage ultérieur.
- Retirez les 2 boulons de retenue qui fixent le moteur de roue à la fourche de roue pivotante (Figure 1).
- Montez 3 masses plates sur le côté droit de la fourche de roue pivotante au moyen de 2 boulons à tête hexagonale (1/2" x 6") et 2 contre-écrous pris dans le kit (Figure 1).
Remarque: Serrez les contre-écrous à un couple de 88 à 115 N·m.
- Placez la masse sur la jante de la roue déposée pour déterminer l'emplacement des valves et des fixations de la masse.
Remarque: Sur la roue, marquez les 2 trous qui seront utilisés par les fixations de la masse.
- Montez la roue avec les 2 écrous de roue retirés précédemment des 2 autres trous (non marqués).
- Vissez les 2 adaptateurs de masse du kit sur les 2 goujons de roue restants (trous marqués).
Remarque: Placez l'adaptateur de masse de sorte que les extrémités coniques soient face à la roue.
- Serrez les écrous de roue et les adaptateurs de masse à un couple de 88 à 115 N·m.
- Vissez un goujon à fond dans chacun des 2 adaptateurs de masse.
- Posez la masse de roue sur les goujons, les adaptateurs et la valve.
Important: Prenez soin de ne pas endommager la valve.
- Fixez la masse de roue aux adaptateurs avec deux rondelles et contre-écrous.
Remarque: Serrez les contre-écrous à un couple de 88 à 115 N·m.
- Abaissez la machine.
- Serrez les écrous de roue, les adaptateurs de masse et les contre-écrous à un couple de 88 à 115 N·m toutes les 200 heures de fonctionnement.





G016255

g016255

Figure 1

- | | | |
|--------------------------|------------------------------------|-------------------------------|
| 1. Contre-écrou (4) | 5. Adaptateur de masse de roue (2) | 9. Point de levage |
| 2. Rondelle de butée (2) | 6. Boulon à tête hexagonale (2) | 10. Fourche de roue pivotante |
| 3. Masse de roue | 7. Écrou de roue (4) | 11. Masses plates (3) |
| 4. Goujon (2) | 8. Moteur de roue | |