



# Kit de pesos 3WD

Unidad de tracción Greensmaster® Serie 3300/3400

Nº de modelo 120-5750

## Instrucciones de instalación

# Instalación

## Piezas sueltas

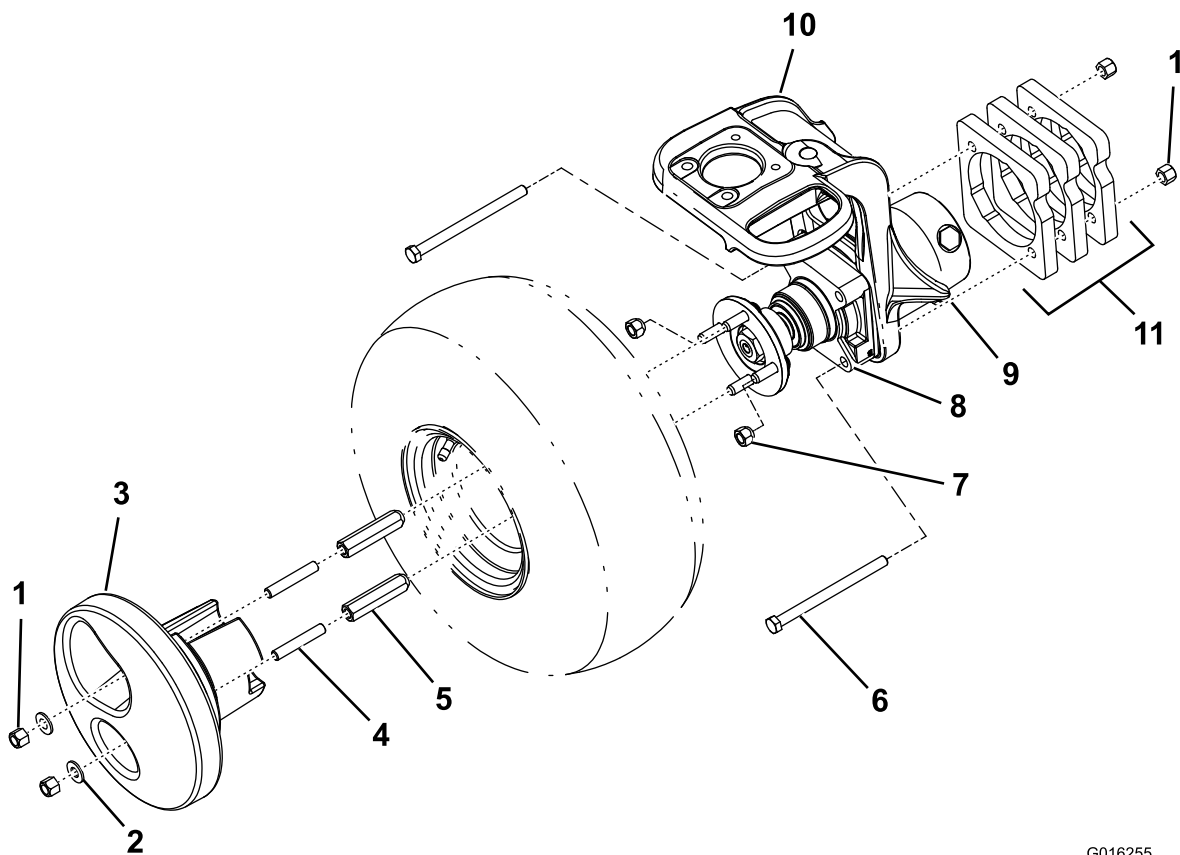
Utilice la tabla siguiente para verificar que no falta ninguna pieza.

Descripción	Cant.	Uso
Peso de la rueda	1	Instale el kit.
Placa de peso	3	
Contratuercas	4	
Arandela de empuje	2	
Espárrago	2	
Adaptador del peso de la rueda	2	
Tornillo de cabeza hexagonal	2	

**Importante:** Los modelos GR3300/3320 cumplen las normas EN ISO 5395 y ANSI B71.4-2017 si se instala este kit conjuntamente con el kit de 3WD.

- Aparque la máquina en una superficie nivelada.
- Pare el motor, espere a que se detengan todas las piezas en movimiento, ponga el freno de estacionamiento y retire la llave.
- Eleve la máquina con un gato colocado en el punto de apoyo (Figura 1).
- Retire las 4 tuercas de la rueda en pares diagonalmente opuestos (Figura 1).
- Retire la rueda y apártela para su instalación más adelante.
- Retire los 2 pernos de retención que sujetan el motor de la rueda a la horquilla de la rueda (Figura 1).
- Monte 3 placas de peso en el lado derecho de la horquilla de la rueda con 2 pernos de cabeza hexagonal ( $\frac{1}{2}$ " x 6") y 2 contratueras del kit (Figura 1).  
**Nota:** Apriete las contratueras a 88 – 115 N·m.
- Coloque el peso en la llanta de la rueda que retiró para determinar la posición de las válvulas y de las fijaciones de montaje de los pesos.  
**Nota:** Marque los 2 orificios de la rueda donde irán colocados las fijaciones de montaje de los pesos.
- Instale la rueda con las 2 tuercas que se retiraron anteriormente en los otros 2 orificios (sin marcar).
- Enrosque los 2 adaptadores del peso del kit en los 2 espárragos restantes de la rueda (orificios marcados)  
**Nota:** Posicione el adaptador del peso con el extremo biselado orientado hacia la rueda.
- Apriete las tuercas de las ruedas y los adaptadores del peso a 88 – 115 N·m.
- Enrosque un espárrago hasta el fondo en cada uno de los adaptadores del peso.
- Instale el peso de la rueda sobre los espárragos, los adaptadores del peso y la válvula.  
**Importante:** No dañe el vástago de la válvula.
- Sujete el peso de la rueda a los adaptadores con dos arandelas y contratueras.  
**Nota:** Apriete las contratueras a 88 – 115 N·m.
- Baje la máquina.
- Apriete las tuercas de las ruedas, los adaptadores de pesos y las contratueras a 88 – 115 N·m cada 200 horas de operación.





G016255

g016255

**Figura 1**

- |                           |                                       |                                     |
|---------------------------|---------------------------------------|-------------------------------------|
| 1. Contratuerca (4)       | 5. Adaptador del peso de la rueda (2) | 9. Punto de apoyo del gato          |
| 2. Arandela de empuje (2) | 6. Perno de cabeza hexagonal (2)      | 10. Horquilla de la rueda giratoria |
| 3. Peso de la rueda       | 7. Tuerca de la rueda (4)             | 11. Placas de peso (3)              |
| 4. Espárrago (2)          | 8. Motor de rueda                     |                                     |