



# Dreiradantriebballast

Zugmaschinen der Serie Greensmaster® 3300 und 3400

Modellnr. 120-5750

## Installationsanweisungen

# Installation

## Einzelteile

Prüfen Sie anhand der nachstehenden Tabelle, dass Sie alle im Lieferumfang enthaltenen Teile erhalten haben.

Beschreibung	Menge	Verwendung
Radballast	1	Bauen Sie das Kit ein.
Gewichtsplatte	3	
Sicherungsmutter	4	
Druckscheibe	2	
Bolzen	2	
Radballastadapter	2	
Sechskantschraube	2	

**Wichtig:** GR3300/3320 entspricht EN ISO 5395 und ANSI B71.4-2017, wenn dieses Kit in Verbindung mit dem Dreiradantriebskit installiert wird.

1. Parken Sie die Maschine auf einer ebenen Fläche.
2. Stellen Sie den Motor ab, warten Sie, bis alle beweglichen Teile zum Stillstand gekommen sind, aktivieren Sie die Feststellbremse und ziehen Sie den Zündschlüssel ab.
3. Heben Sie die Maschine mit einem Wagenheber an den Hebestellen an (Bild 1).
4. Entfernen Sie die vier Radnabenmutter in Paaren von den diagonal gegenüberliegenden Reifen (Bild 1).
5. Entfernen Sie den Reifen und legen ihn für einen späteren Einbau zur Seite.
6. Entfernen Sie die zwei Befestigungsschrauben, mit denen der Radmotor an der Laufradgabel befestigt ist (Bild 1).
7. Befestigen Sie drei Ballastplatten mit zwei Sechskantschrauben (1/2" x 6") und zwei Sicherungsmuttern aus dem Kit an der rechten Seite der Laufradgabel (Bild 1).

**Hinweis:** Ziehen Sie die Sicherungsmuttern auf ein Drehmoment von 88-115 Nm fest.

8. Legen Sie den Ballast auf die Radfelge des entfernten Reifens, um die Position der Reifenventile und der Ballastbefestigungen zu ermitteln.

**Hinweis:** Markieren Sie die zwei Löcher am Rad für die Ballastbefestigungen.

9. Befestigen Sie den Reifen mit den zwei vorher entfernten Radnabenmuttern in den anderen (nicht markierten) Löchern.
10. Schrauben Sie die zwei Ballastadapter aus dem Kit auf die zwei verbleibenden Radbolzen (markierte Löcher).

**Hinweis:** Das konische Ende des Ballastadapters muss zum Rad zeigen.

11. Ziehen Sie die Radnabenmuttern und die Ballastadapter auf ein Drehmoment von 88-115 Nm fest.
12. Schrauben Sie einen Bolzen in jeden der zwei Ballastadapter ganz ein.
13. Befestigen Sie den Radballast über den Bolzen, Ballastadaptern und dem Reifenventil.

**Wichtig: Beschädigen Sie nicht das Reifenventil.**

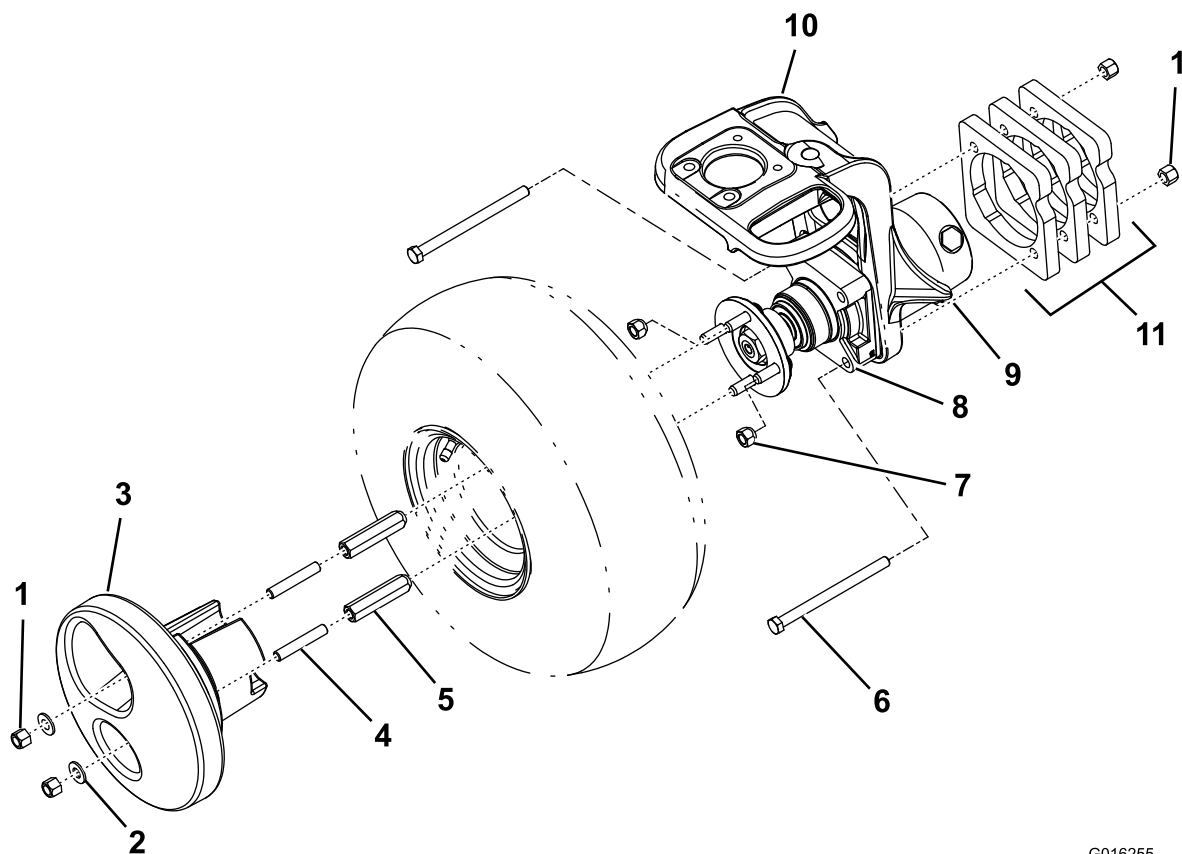
14. Befestigen Sie den Radballast mit zwei Scheiben und Sicherungsmuttern an den Adaptern.

**Hinweis:** Ziehen Sie die Sicherungsmuttern auf ein Drehmoment von 88-115 Nm fest.

15. Senken Sie die Maschine ab.
16. Ziehen Sie die Radnabenmuttern, die Ballastadapter und die Sicherungsmuttern alle



200 Betriebsstunden auf ein Drehmoment von  
88-115 Nm fest.



G016255

g016255

**Bild 1**

- |                         |                          |                        |
|-------------------------|--------------------------|------------------------|
| 1. Sicherungsmutter (4) | 5. Radballastadapter (2) | 9. Hebestellen         |
| 2. Druckscheibe (2)     | 6. Sechskantschraube (2) | 10. Laufradgabel       |
| 3. Radballast           | 7. Radmutter (4)         | 11. Ballastplatten (3) |
| 4. Bolzen (2)           | 8. Radmotor              |                        |