



Kit zavorra trazione a tre ruote motrici

Trattorini Serie Greensmaster® 3300/3400

N° del modello 120-5750

Istruzioni di installazione

Installazione

Parti sciolte

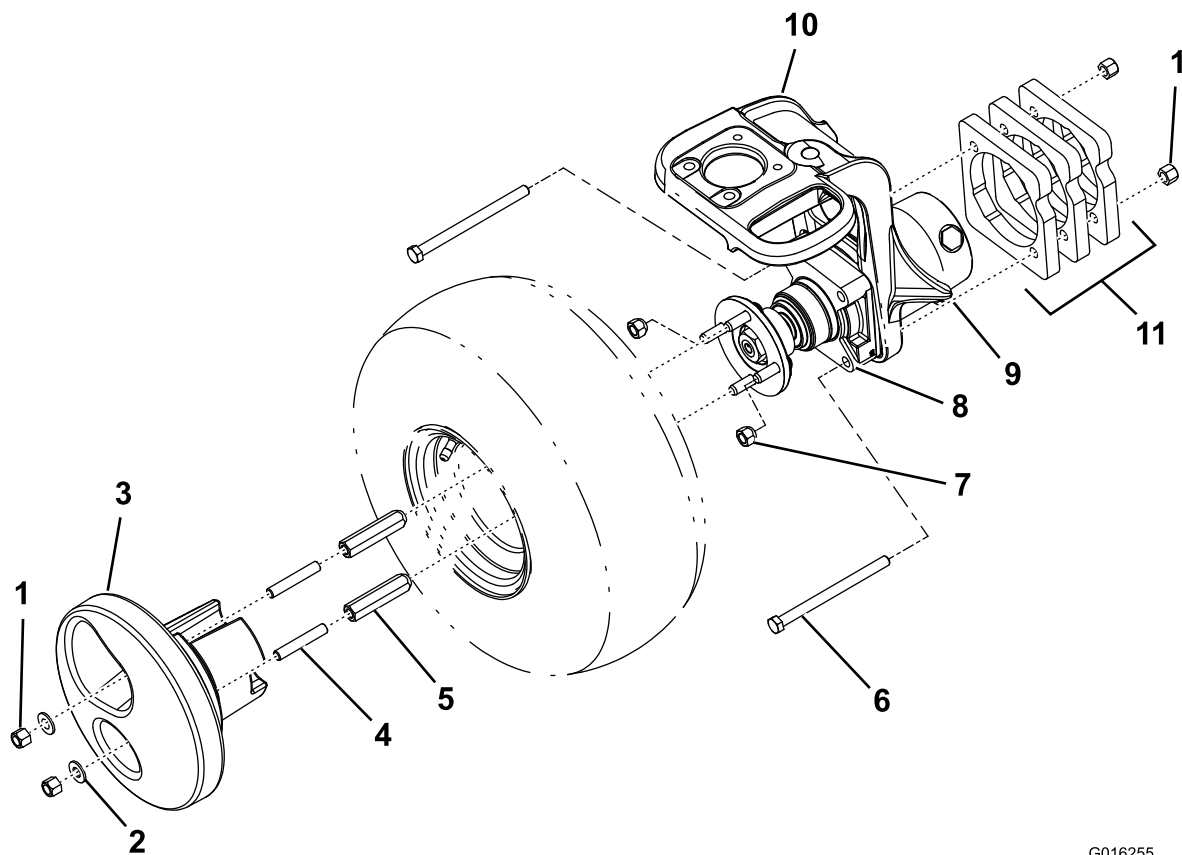
Verificate che sia stata spedita tutta la componentistica, facendo riferimento alla seguente tabella.

Descrizione	Qté	Uso
Zavorra	1	Montate il kit.
Zavorra	3	
Dado di bloccaggio	4	
Rondella di spinta	2	
Spinotto	2	
Adattatore zavorra	2	
Vite a testa esagonale	2	

Importante: Con questo kit installato insieme al kit 3WD, GR3300 e 3320 sono conformi a EN ISO 5395 e ANSI B71.4-2017.

1. Parcheggiate la macchina su terreno pianeggiante.
2. Spegnete il motore, attendete che si arrestino tutte le parti in movimento, inserite il freno di stazionamento e togliete la chiave.
3. Sollevare la macchina con un martinetto nel punto di sollevamento (Figura 1).
4. Togliete i 4 dadi a staffa sulla ruota a coppie posizionate diagonalmente tra loro (Figura 1).
5. Togliete il pneumatico e riponetelo per montarlo successivamente.
6. Togliete i 2 bulloni di ancoraggio che fissano il motore della ruota alla forcella della ruota orientabile (Figura 1).
7. Montate le 3 zavorre sul lato destro della forcella della ruota orientabile con i 2 bulloni a testa esagonale ($\frac{1}{2}$ " x 6") e i 2 dadi di bloccaggio del kit (Figura 1).
Nota: Serrate i dadi di bloccaggio a una coppia compresa tra 88 e 115 N·m.
8. Posizionate la zavorra sul cerchio della ruota dello pneumatico rimosso per individuare la posizione degli steli della valvola e i dispositivi di fissaggio della zavorra.
Nota: Segnate i 2 fori sulla ruota nei punti in cui andranno posizionati i dispositivi di fissaggio della zavorra.
9. Montate lo pneumatico con i 2 dadi a staffa precedentemente rimossi dagli altri 2 fori (non segnati).
10. Inserite i due adattatori della zavorra del kit sui 2 spinotti della ruota rimanenti (fori segnati).
Nota: Posizionate l'adattatore della zavorra in modo che le estremità coniche siano rivolte verso la ruota.
11. Serrate i dadi a staffa e gli adattatori della zavorra a una coppia compresa tra 88 e 115 N·m.
12. Infilate uno spinotto in ciascuno dei 2 adattatori della zavorra fino in fondo.
13. Montate la zavorra sugli spinotti, gli adattatori della zavorra e lo stelo della valvola.
Importante: Non danneggiate lo stelo della valvola.
14. Fissate la zavorra agli adattatori con due rondelle e dadi di bloccaggio.
Nota: Serrate i dadi di bloccaggio a una coppia compresa tra 88 e 115 N·m.
15. Abbassate la macchina.
16. Serrate i dadi a staffa, gli adattatori della zavorra e i dadi di bloccaggio a una coppia compresa tra 88 e 115 N·m ogni 200 ore di servizio.





G016255

g016255

Figura 1

- | | | |
|---------------------------|----------------------------------|--------------------------------------|
| 1. Dado di bloccaggio (4) | 5. Adattatore zavorra (2) | 9. Punto di sollevamento |
| 2. Rondella di spinta (2) | 6. Bulloni a testa esagonale (2) | 10. Forcella della ruota orientabile |
| 3. Zavorra | 7. Dado a staffa (4) | 11. Zavorre (3) |
| 4. Spinotto (2) | 8. Motore della ruota | |