



3輪駆動用ウェイトキット

Greensmaster® 3300/3400 シリーズトラクションユニット用

モデル番号 120-5750

取り付け要領

取り付け

付属部品

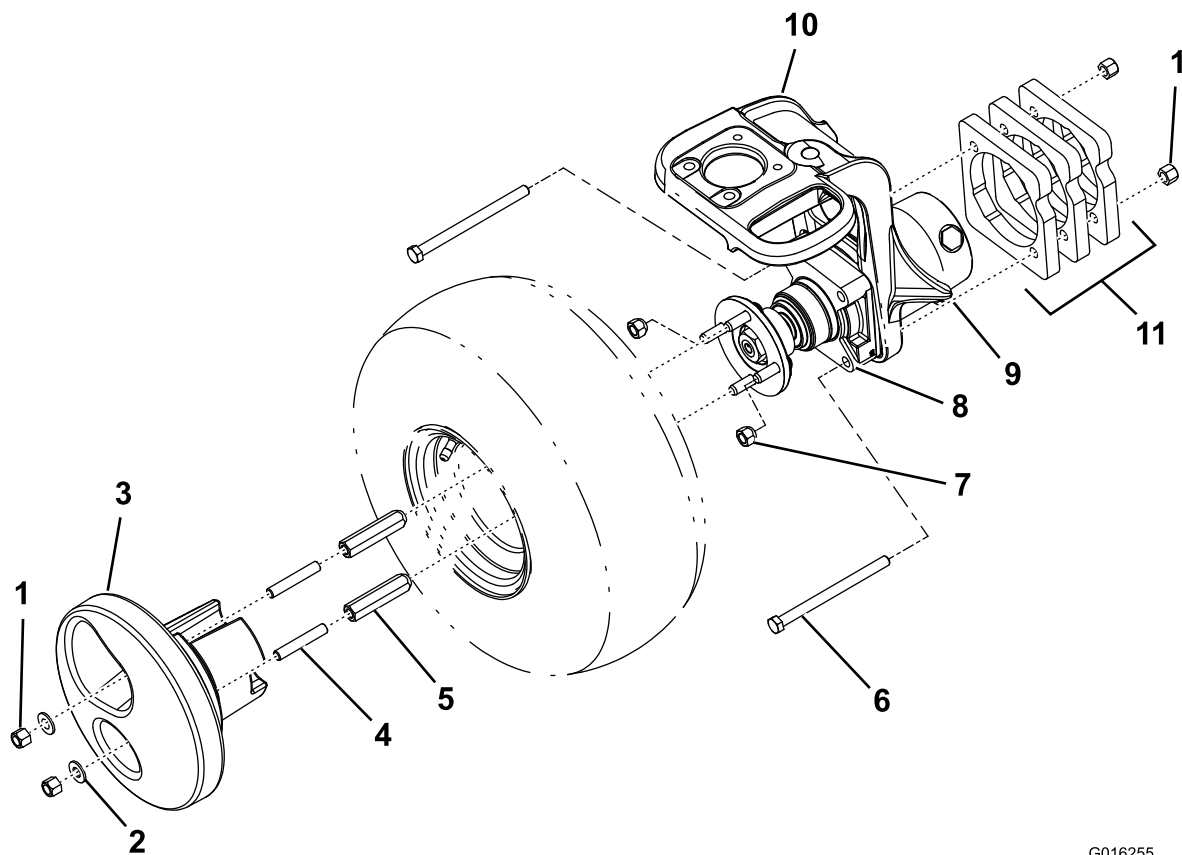
すべての部品がそろっているか、下の表で確認してください。

内容	数量	用途
ホイールウェイト	1	キットを取り付けます。
ウェイトプレート	3	
ロックナット	4	
スラストワッシャ	2	
スタッド	2	
ホイールウェイト・アダプタ	2	
六角頭ねじ	2	

重要 GR3300/3320 は、3WD キットと共にこのキットを取り付けることにより、EN ISO 5395 および ANSI B71.4-2017 に適合となります。

1. 平らな場所に駐車する。
2. エンジンを停止し、可動部すべての動作が停止するのを待ち、駐車ブレーキを掛け、キーを抜き取る。
3. 機体をジャッキアップする [図 1](#)。
4. ホイールについていつ4個のラグナットを、対角線上に2つずつ組にして外す [図 1](#)。
5. タイヤを外して、後で取り付けるようにわきに置く。
6. ホイールモータをキャストフォークに固定しているリテーナボルト2本を取り外す [図 1](#)。
7. キャスタフォークの右側に、ウェイトプレート3枚を取り付けるキットに入っている六角頭ボルト 1/2 x 6" 2本とロックナット2個を使用する [図 1](#)。
注 ロックナットを 88-115 N·m 2.1-2.6 kg·m = 65-85 ft·lb にトルク締めする。
8. タイヤ空気バルブの位置や取り付け金具の位置を見て、外したホイールのリムにウェイトを合わせて取り付け位置を決定する。
注 ウェイト取り付けボルトが入るホイールの穴2つに印をつける。
9. 先ほど外したラグナット2個を使用してタイヤをマークの付いていない穴に取り付ける。
10. キットに入っているウェイトアダプタ2個を、ホイールの残りのスタッド2つ=マークを付けた穴にねじ込む。
注 ウェイトアダプタのテーパのついている端部がホイールを向くようにアダプタをセットする。
11. ラグナットとウェイトアダプタを、65-85 ft·lb (88-115 N·m = 9.0-11.7 kg·m) にトルク締めする。
12. ウェイトアダプタ2個のそれぞれに、スタッドを根元までねじ込む。
13. ホイールウェイトをスタッドに取り付けるアダプタと空気バルブの位置に合わせることに。
重要 空気バルブを破損させないように注意すること。
14. ホイールウェイトをアダプタに固定するワッシャとロックナットいずれも2個を使用する。
注 ロックナットを 88-115 N·m 2.1-2.6 kg·m = 65-85 ft·lb にトルク締めする。
15. 機体をジャッキから下ろす。
16. 200運転時間ごとに、ラグナット、ウェイトアダプタ、ロックナットを、65-85 ft·lb (88-115 N·m = 9.0-11.7 kg·m) にトルク締めしてください。





G016255

g016255

図 1

- | | | |
|---------------|--------------------|-----------------|
| 1. ロックナット4個 | 5. ホイールウェイト・アダプタ2個 | 9. ジャッキアップ位置 |
| 2. スラストワッシャ2枚 | 6. 六角ヘッドボルト2本 | 10. キャスタフォーク |
| 3. ホイールウェイト | 7. ラグナット4個 | 11. ウェイト・プレート3枚 |
| 4. スタッド2本 | 8. ホイールモータ | |