



Kit de pesos de tração às 3 rodas

Unidade de tração Greensmaster® da série 3300/3400

Modelo nº 120-5750

Instruções de instalação

Instalação

Peças soltas

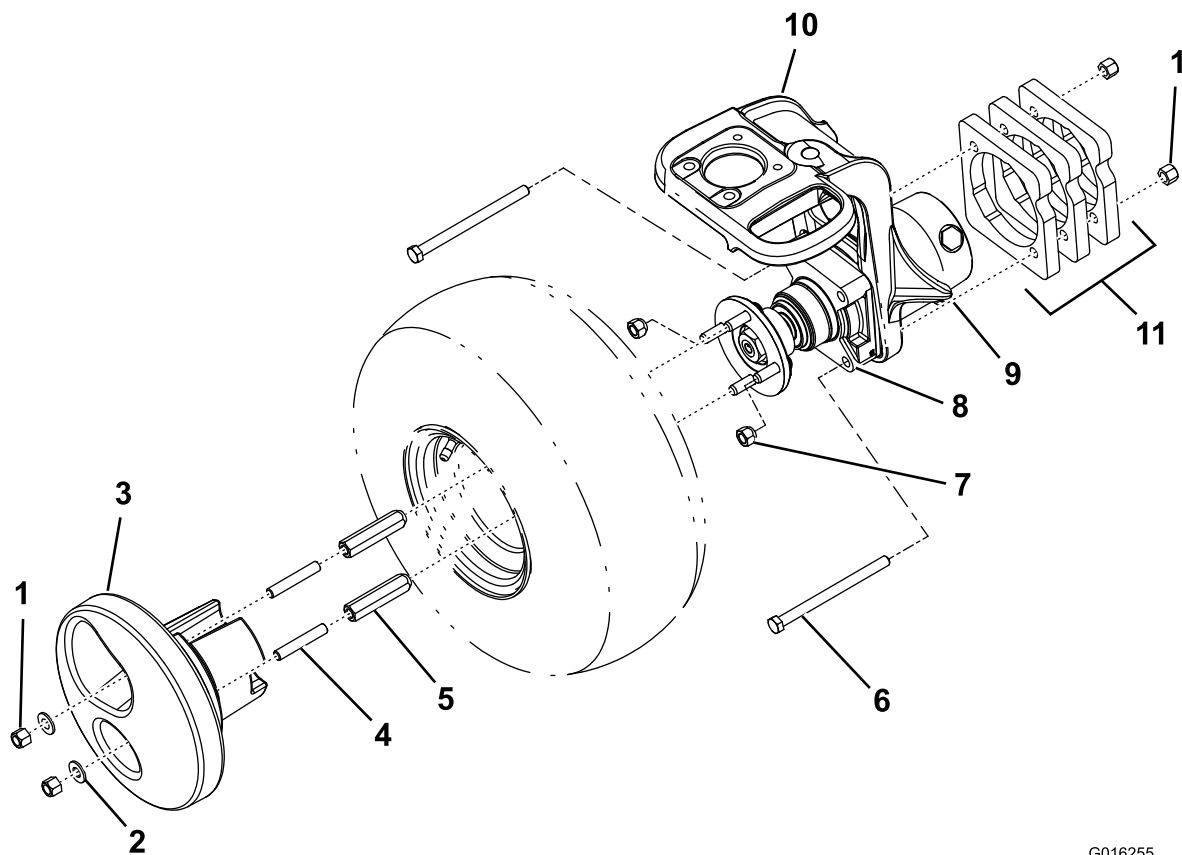
Utilize a tabela abaixo para verificar se todas as peças foram enviadas.

Descrição	Quantidade	Utilização
Peso da roda	1	Instalação do kit.
Placa de peso	3	
Porca de bloqueio	4	
Anilha de encosto	2	
Cavilha	2	
Adaptador dos pesos das rodas	2	
Parafuso de cabeça sextavada	2	

Importante: GR3300/3320 para cumprir as normas EN ISO 5395 e ANSI B71.4-2017 quando este kit é instalado em conjunto com o kit de tração às 3 rodas.

- Estacione a máquina numa superfície plana.
- Desligue o motor, aguarde que todas as peças em movimento parem, ative o travão de estacionamento e retire a chave.
- Eleve a máquina com um macaco no ponto de suspensão (Figura 1).
- Retire as 4 porcas de roda na roda em pares posicionadas diagonalmente uma em relação à outra (Figura 1).
- Retire o pneu e coloque-o de lado para ser instalado mais tarde.
- Retire os 2 parafusos restantes que prendem o motor da roda à forquilha da roda giratória (Figura 1).
- Monte as 3 placas de peso no lado direito da forquilha da roda giratória com 2 parafusos de cabeça sextavada (½ pol. x 6 pol.) e 2 porcas de bloqueio do kit (Figura 1).
Nota: Aperte os parafusos com 65 a 85 N·m.
- Posicione o peso no anel da roda do pneu removido para determinar o local das hastes da válvula e os dispositivos de montagem do peso.
Nota: Marque os 2 furos na roda onde vão os dispositivos de montagem do peso.
- Instale o pneu com 2 porcas de rodas previamente removidas nos outros 2 furos (não marcados).
- Aperte os 2 adaptadores de peso do kit nas duas cavilhas das rodas restantes (furos marcados).
Nota: Posicione o adaptador de peso de forma a que a extremidade afunilada fique virada para a roda.
- Aperte as porcas das rodas e os adaptadores de pesos com 88 a 115 N·m.
- Enrosque uma cavilha em cada um dos 2 adaptadores de peso até ao fim.
- Instale o peso da roda sobre as cavilhas, adaptadores de peso e haste da válvula.
Importante: Não danifique a haste da válvula.
- Prenda o peso da roda aos adaptadores com duas anilhas e porcas de bloqueio.
Nota: Aperte as porcas de bloqueio com 65 a 85 N·m.
- Baixe a máquina.
- Aperte as porcas das rodas, adaptadores dos pesos e porcas de bloqueio com uma força de 88 a 115 N·m a cada 200 horas de funcionamento.





G016255

g016255

Figura 1

- | | | |
|--------------------------|--------------------------------------|---------------------------------|
| 1. Porca de bloqueio (4) | 5. Adaptador dos pesos das rodas (2) | 9. Ponto de suspensão |
| 2. Anilha de encosto (2) | 6. Parafuso de cabeça sextavada (2) | 10. Forquilha da roda giratória |
| 3. Peso da roda | 7. Porca de roda (4) | 11. Placas de peso (3) |
| 4. Cavilha (2) | 8. Motor das rodas | |