



Kit de parabrisas

Vehículos utilitarios Workman® serie HD con toldo

Nº de modelo 07405

Nº de modelo 07406

Instrucciones de instalación

Instalación

1

Preparación de la máquina

No se necesitan piezas

Procedimiento

1. Aparque la máquina en una superficie nivelada.
2. Accione el freno de estacionamiento.
3. Apague el motor y retire la llave.

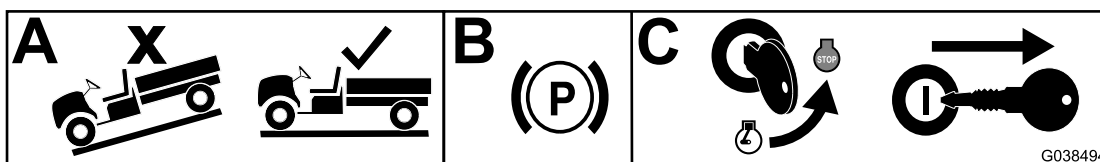


Figura 1

g038494



2

Retirada del capó

No se necesitan piezas

Procedimiento

1. Sujete el capó por los orificios de los faros y levántelo para poder liberar las pestañas de montaje inferiores de las ranuras del bastidor (Figura 2).

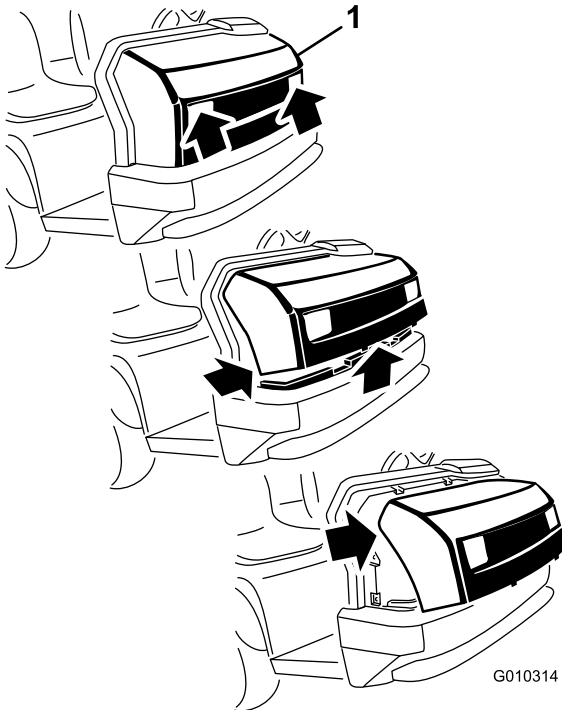


Figura 2

1. Capó
-
2. Gire hacia arriba la parte inferior del capó hasta que pueda retirar las pestañas de montaje superiores de las ranuras del chasis(Figura 2).
 3. Gire hacia adelante la parte superior del capó y desenchufe los conectores de cables de los faros (Figura 2).
 4. Retire el capó.

3

Perforación del salpicadero

No se necesitan piezas

Procedimiento

Perfore un taladro (9,5 mm) en el salpicadero, centrado en el portavasos lateral del pasajero, con las dimensiones mostradas en la [Figura 3](#).

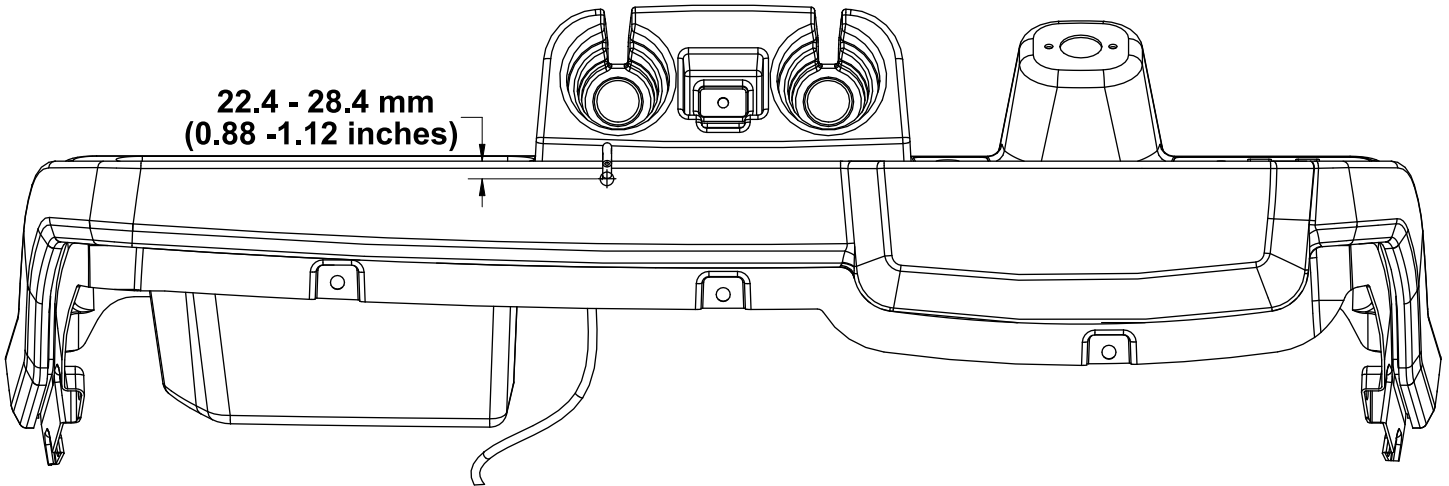


Figura 3

g255019

4

Perforación de los tubos de soporte del toldo

No se necesitan piezas

Procedimiento

1. Mida hacia abajo 4,6 mm desde el taladro existente (9,9 mm) en el tubo de soporte del toldo (Figura 4).
2. Perfore el primer taladro (7,1 mm) en el tubo de soporte del toldo (Figura 4).
Asegúrese de taladrar ambas paredes del tubo de soporte del toldo.
3. Mida 57 mm hacia arriba desde el taladro que ha perforado y perfore el segundo taladro (7,1 mm) en el tubo de soporte del toldo (Figura 4).
Asegúrese de taladrar ambas paredes del tubo de soporte del toldo.
4. Repita este procedimiento en el otro lado de la máquina.

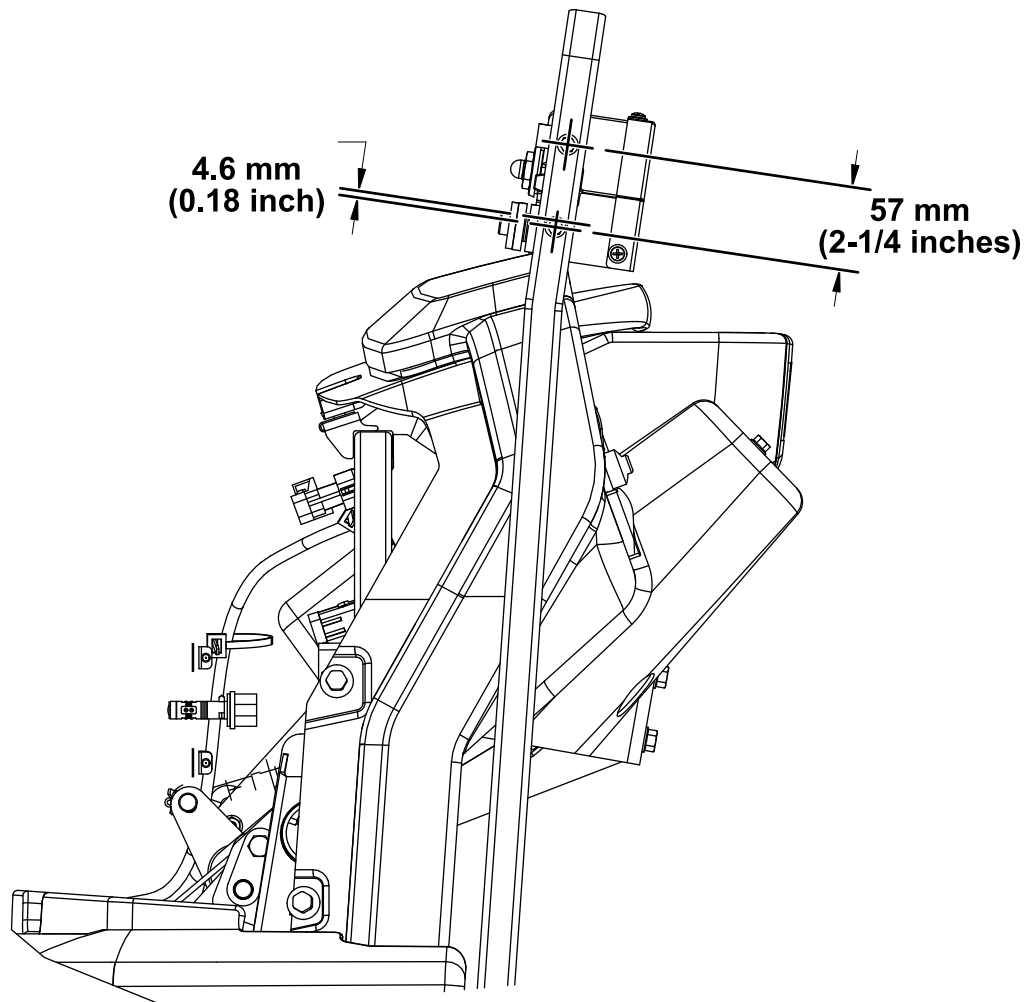


Figura 4

g255050

5

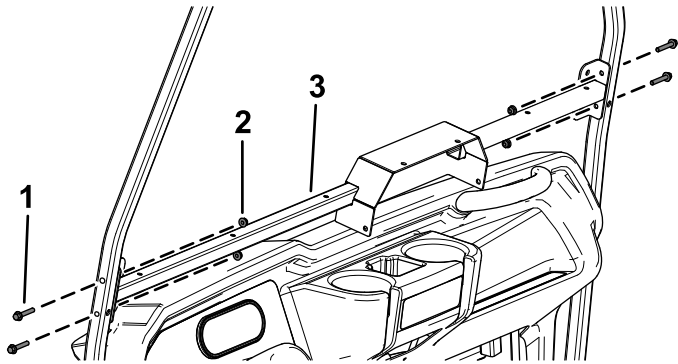
Instalación del conjunto de soporte del parabrisas

Piezas necesarias en este paso:

1	Conjunto de soporte del parabrisas
4	Perno con arandela prensada ($\frac{1}{4}$ " x $1\frac{1}{2}$ ")
4	Contratuercas ($\frac{1}{4}$ ")

Procedimiento

Fije el conjunto de soporte del parabrisas a los tubos de soporte del toldo con 4 pernos con arandela prensada ($\frac{1}{4}$ " x $1\frac{1}{2}$ ") y 4 tuercas contratuerca ($\frac{1}{4}$ "), tal y como se muestra en la [Figura 5](#).



g255174

Figura 5

1. Perno con arandela prensada ($\frac{1}{4}$ " x $1\frac{1}{2}$ ")
2. Contratuerca ($\frac{1}{4}$ ")
3. Conjunto de soporte del parabrisas

6

Instalación de las almohadillas y los topes de goma

Piezas necesarias en este paso:

2	Tope de goma
9	Almohadilla

Procedimiento

Coloque las 9 almohadillas en el soporte de montaje del motor, el soporte del parabrisas y los tubos de soporte del toldo, con las medidas que se muestran en la [Figura 6](#).

Instale los 2 topes de goma en los taladros superiores del conjunto de soporte del parabrisas ([Figura 6](#)).

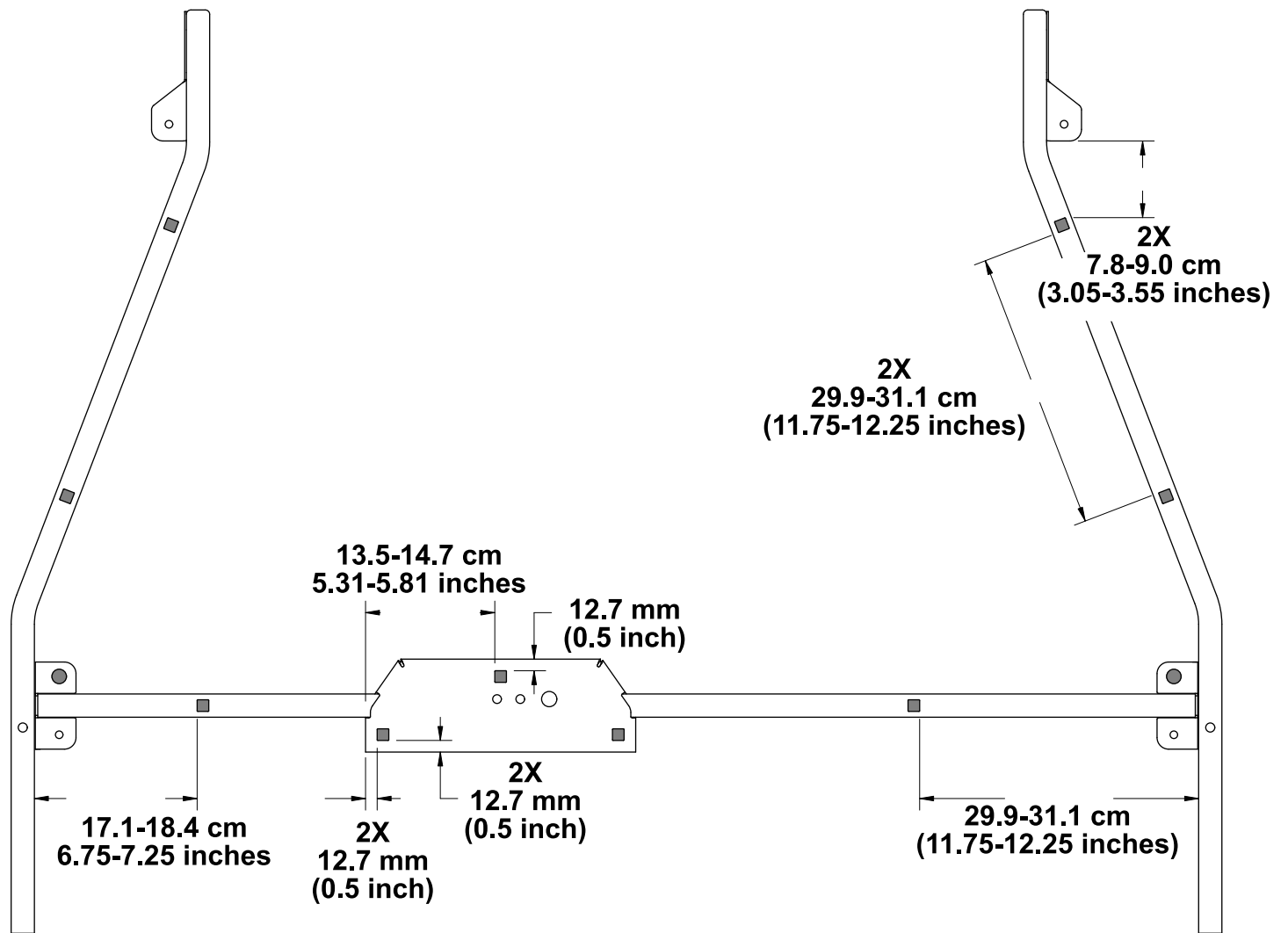


Figura 6

g255230

7

Instalación del conjunto del motor del limpiaparabrisas

Piezas necesarias en este paso:

1	Conjunto del motor del limpiaparabrisas
---	---

Procedimiento

- 1. Desmonte las fijaciones del conjunto del motor del limpiaparabrisas, tal y como se muestra en la [Figura 7](#).

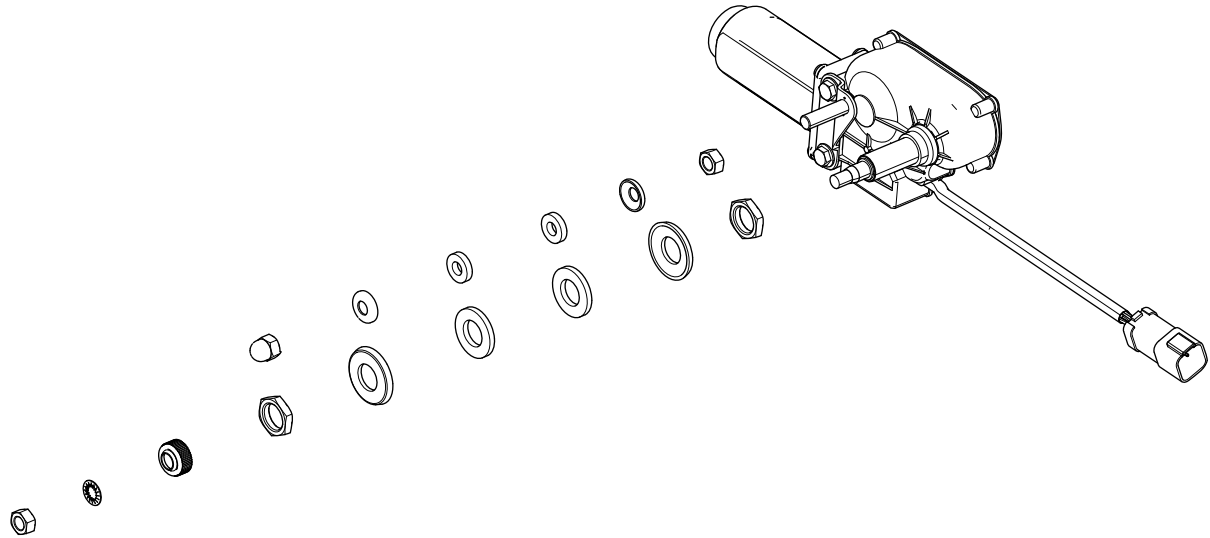


Figura 7

g255217

2. Fije el conjunto del motor del limpiaparabrisas en el soporte de montaje del motor con los herrajes que retiró anteriormente, tal y como se muestra en la [Figura 8](#).

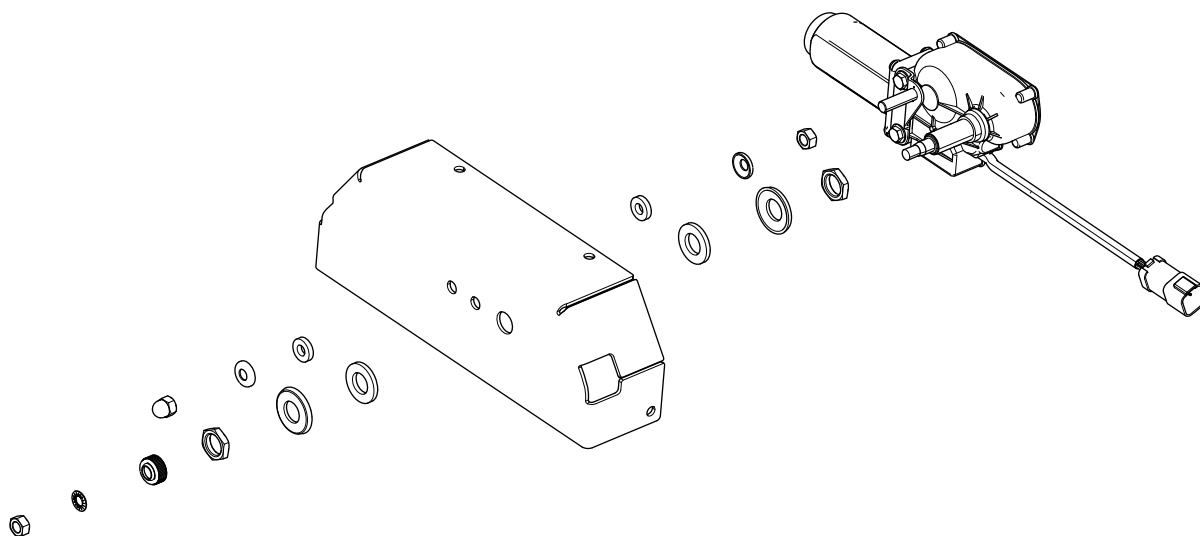


Figura 8

g255218

3. Apriete la tuerca ciega a entre 23 y 28 N·m y apriete la tuerca del espárrago del limpiaparabrisas a entre 23 y 28 N·m.

8

Enrutado del arnés de cables

Piezas necesarias en este paso:

1	Arnés de cables
1	Interruptor basculante

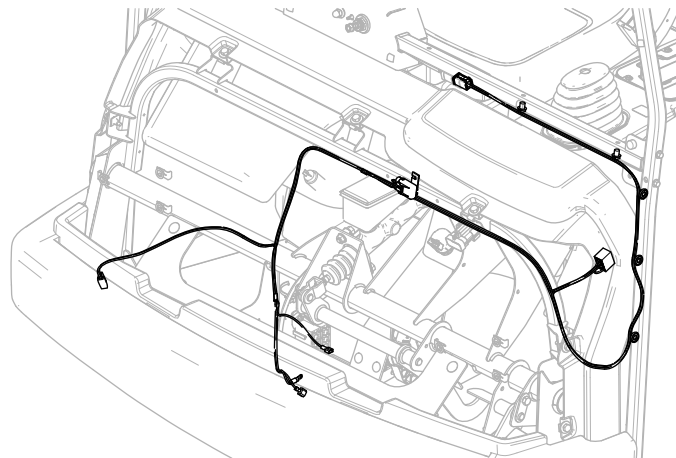


Figura 9

g255308

Procedimiento

1. Enrute el arnés de cables según se muestra en [Figura 9](#).
2. Fije el arnés de cables al tubo de soporte del toldo izquierdo y al conjunto de soporte del parabrisas con las bridas magnéticas y las fijaciones de montaje a presión en el arnés de cables ([Figura 10](#)).

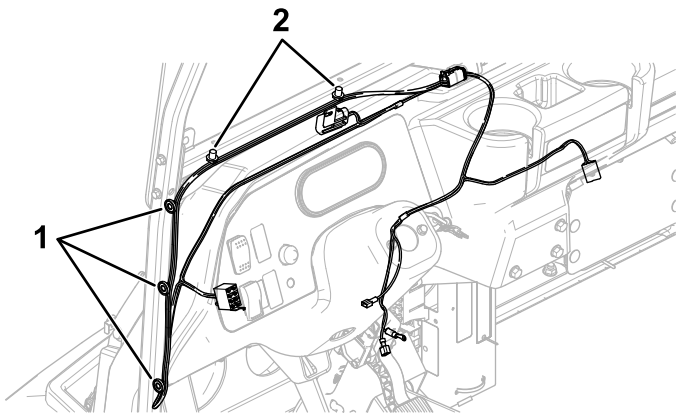


Figura 10

g255309

1. Bridas magnéticas
2. Fijaciones de montaje a presión

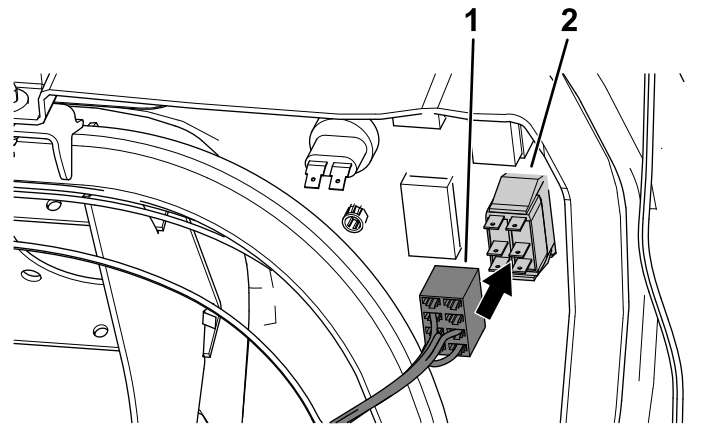


Figura 12

g255306

1. Conector del arnés de cables
2. Interruptor basculante cables

3. Conecte el arnés de cables al conector en el motor del limpiaparabrisas ([Figura 11](#)).

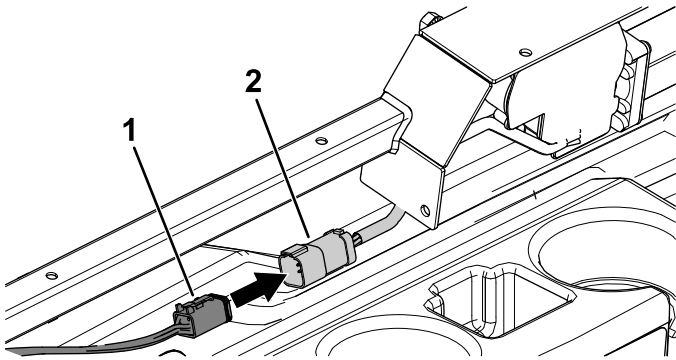


Figura 11

g255307

1. Conector del arnés de cables
2. Conector del motor del limpiaparabrisas

4. Retire el tapón del salpicadero e instale el interruptor basculante en la abertura.
5. Conecte el conector hembra de 8 vías en el arnés de cables al interruptor basculante del salpicadero ([Figura 12](#)).

9

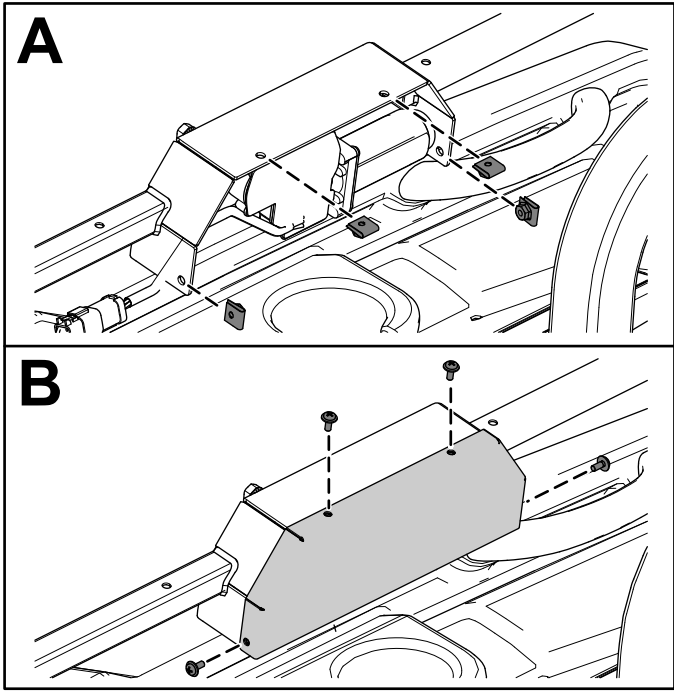
Instalación de la cubierta del motor del limpiaparabrisas

Piezas necesarias en este paso:

1	Cubierta del motor del limpiaparabrisas
4	Tuerca rápida
4	Tornillo Phillips (N.º 10 x 1/2")

Procedimiento

Fije la cubierta del motor del limpiaparabrisas al soporte de montaje del motor con las 4 tuercas rápidas y los 4 tornillos Phillips (N.º 10 x 1/2"), tal y como se muestra en la [Figura 13](#).



g255310

Figura 13

10

Instalación de la moldura del parabrisas

Piezas necesarias en este paso:

1	Moldura del parabrisas
---	------------------------

Procedimiento

Empezando por la costura de la moldura en la parte superior del centro del parabrisas, utilice un mazo de goma para instalar la moldura alrededor del parabrisas (Figura 14).

Nota: Después de instalar la moldura, puede ser necesario recortar la longitud del borde de la moldura.

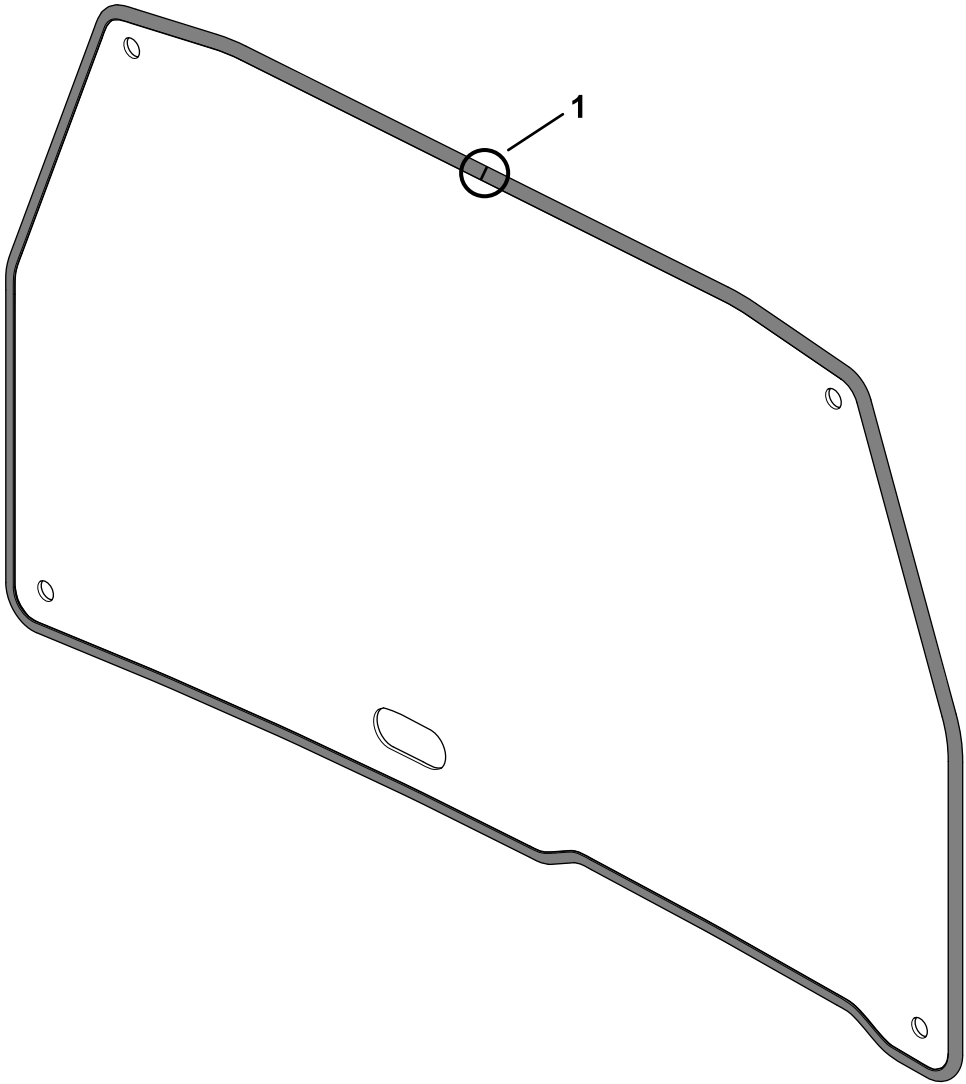


Figura 14

g288303

1. Empiece la costura de la moldura aquí.

11

Instalación del parabrisas

Piezas necesarias en este paso:

1	Parabrisas
4	Perno de cuello largo (5/16" x 1¼")
8	Casquillo con brida
4	Tuerca con arandela prensada (5/16")
4	Arandela de respaldo

Procedimiento

Instale el parabrisas a los soportes del parabrisas con 4 pernos de cuello largo (5/16" x 1¼"), 4 arandelas de respaldo, 8 casquillos con brida (5/16") y 4 tuercas con arandela prensada (5/16"), tal y como se muestra en la [Figura 15](#).

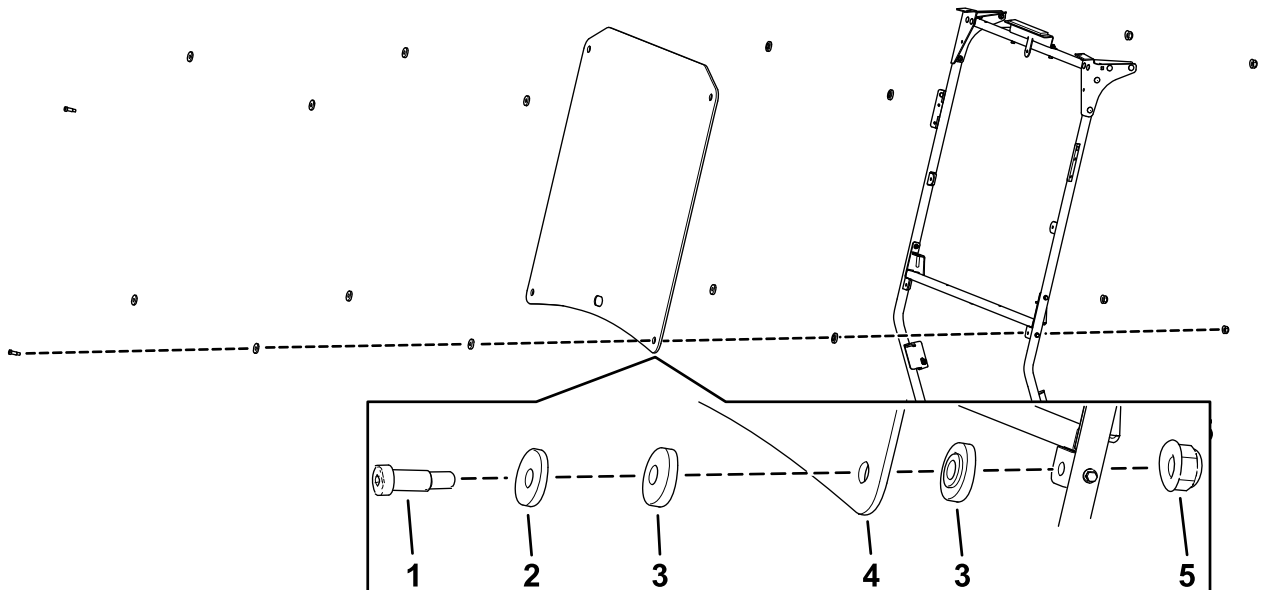


Figura 15

g255312

1. Perno de cuello largo (5/16" x 1¼")
2. Arandela de respaldo
3. Casquillo con brida
4. Parabrisas
5. Tuerca con arandela prensada (5/16")

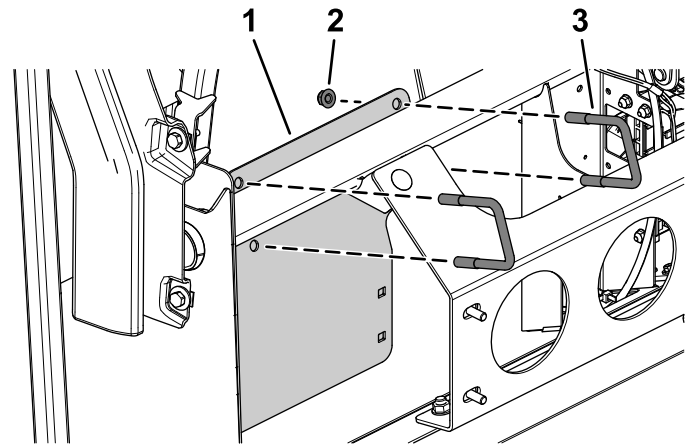
12

Prueba del motor del limpiaparabrisas

No se necesitan piezas

Procedimiento

Haga funcionar el motor del limpiaparabrisas un ciclo completo para garantizar que el eje del limpiaparabrisas se posiciona correctamente.



g255360

Figura 16

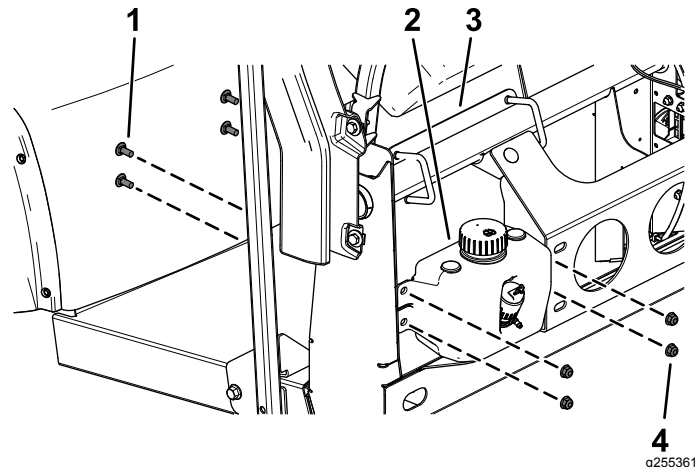
1. Soporte de montaje del depósito
2. Tuerca con arandela prensada (5/16")
3. Perno en U

13

Instalación del depósito del lavaparabrisas

Piezas necesarias en este paso:

1	Depósito del lavaparabrisas
1	Soporte de montaje del depósito
2	Perno en U
4	Perno de cuello cuadrado (5/16" x 3/4")
8	Tuerca con arandela prensada (5/16")
1	Manguera del limpiaparabrisas
1	Acoplamiento dentado
3	Brida



g255361

Figura 17

1. Perno de cuello cuadrado (5/16" x 3/4")
2. Depósito del lavaparabrisas
3. Soporte de montaje del depósito
4. Tuerca con arandela prensada (5/16")

Procedimiento

1. Instale el soporte de montaje del depósito en el tubo de soporte de la máquina con los 2 pernos en U y 4 tuercas con arandela prensada (5/16"), tal y como se muestra en la [Figura 16](#).

3. Conecte la manguera del limpiaparabrisas al depósito del lavaparabrisas ([Figura 18](#)).
4. Dirija la manguera del limpiaparabrisas desde el depósito del lavaparabrisas hasta el motor del limpiaparabrisas y fijela con 3 bridas ([Figura 18](#)).
5. Instale el acoplamiento dentado en la abertura del motor del limpiaparabrisas y conecte el otro extremo de la manguera del limpiaparabrisas ([Figura 18](#)).

Operación

Uso del limpiaparabrisas

Presione el interruptor basculante para ENCENDER O APAGAR el limpiaparabrisas (Figura 22).

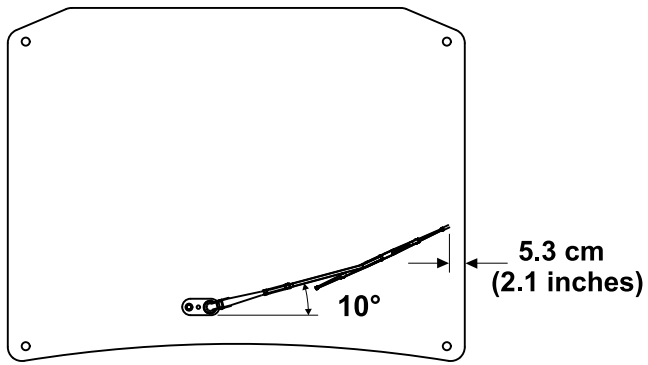


Figura 21

g255414

5. Apriete la tuerca del espárrago del limpiaparabrisas a 23 – 29 N·m.

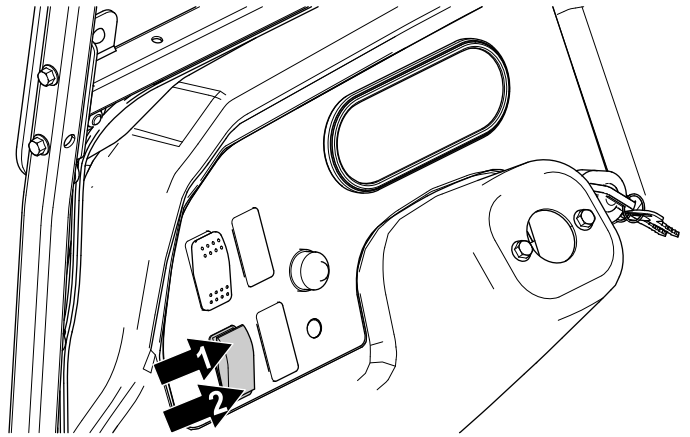


Figura 22

g255425

1. Posición de ENCENDIDO
2. Posición de APAGADO



Count on it.