



Комплект вала со шкивом

Механическая щетка DPA к барабанной газонокосилке, тяговый блок Greensmaster® серии 3000 или Flex/eFlex серии 1800/2100

Номер модели 138-9702

Номер модели 139-2696

Номер модели 139-2697

Инструкции по монтажу

Монтаж

Незакреплённые детали

Используя таблицу, представленную ниже, убедитесь в том, что все детали отгружены

Процедура	Наименование	Количество	Использование
1	Детали не требуются	–	Подготовка машины.
2	Детали не требуются	–	Снимите имеющийся вал механической щетки и ведомый шкив.
3	Вал механической щетки Крышка Ведомый шкив Разделитель Фланцевая контргайка	1 1 1 1 1	Установите комплект.

1

Подготовка машины

Детали не требуются

Процедура

1. Установите машину на ровной поверхности.
2. Опустите режущие блоки на землю.
3. Включите стояночный тормоз.
4. Выключите двигатель и выньте ключ.
5. Снимите режущий блок с машины; см. *Руководство оператора* для вашей машины.

2

Демонтаж имеющегося вала механической щетки и ведомого шкива

Детали не требуются

Процедура

1. Снимите кожух ремня с корпуса механической щетки (*Рисунок 1*).



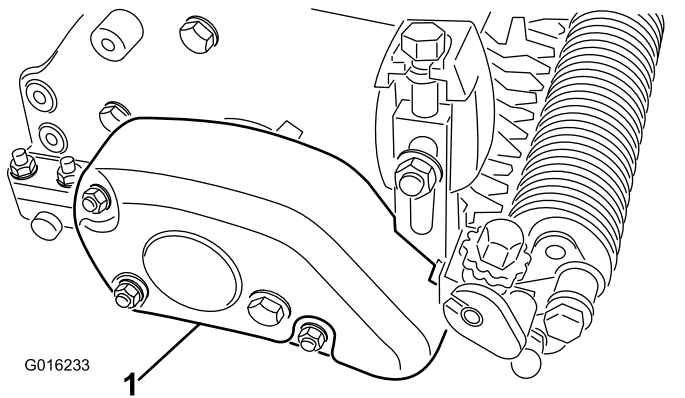


Рисунок 1

Показана правая сторона режущего блока

1. Кожух ремня

2. Снимите ремень с ведущего, натяжного и ведомого шкивов (Рисунок 2).

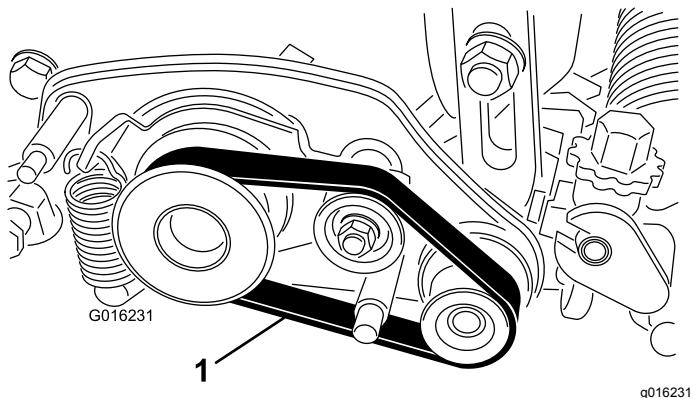


Рисунок 2

1. Ремень

3. Отпустите болт крепления оси валика к рычагу высоты скашивания (Рисунок 3).

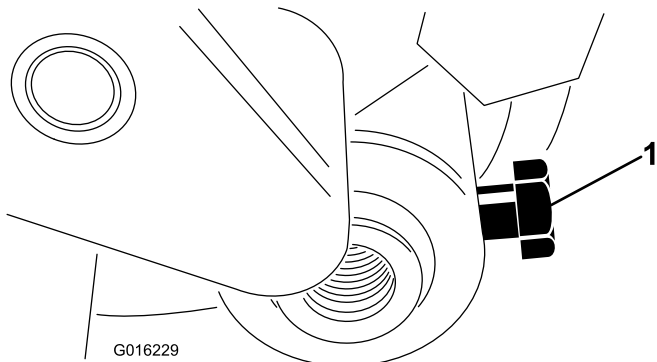


Рисунок 3

1. Болт оси валика

4. Снимите контргайку и шайбу, которые крепят конец стержня узла рычага высоты

скашивания к узлу привода механической щетки (Рисунок 4).

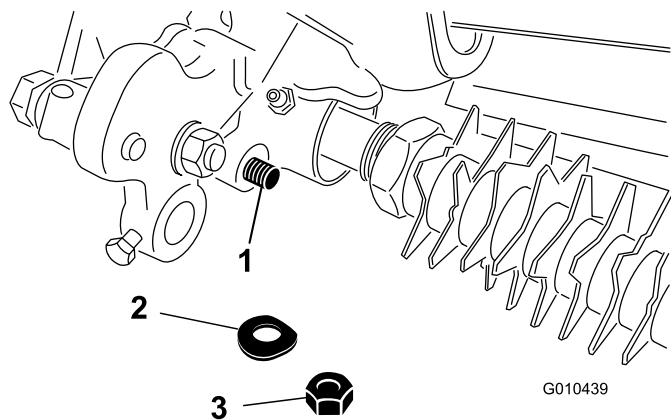


Рисунок 4

1. Конец стержня узла высоты скашивания
2. Шайба
3. Контргайка

5. Отверните лемешный болт, гайку и шайбу, которые крепят узел рычага высоты скашивания к боковой пластине (Рисунок 5).

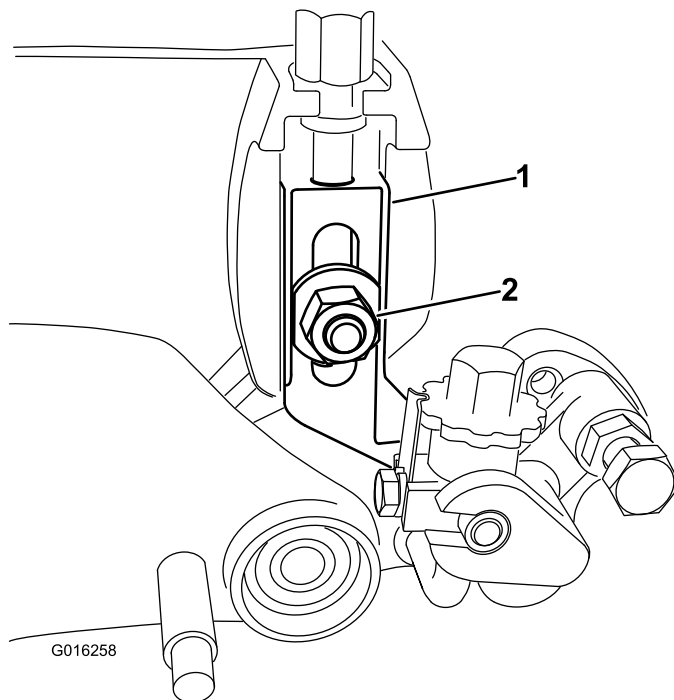


Рисунок 5

1. Узел правого рычага регулятора
2. Шайба и контргайка

6. Отверните фланцевую контргайку, которая крепит ведомый шкив на конце вала механической щетки (Рисунок 6). Снимите шкив.

Примечание: Контргайку и шкив можно удалить в отходы.

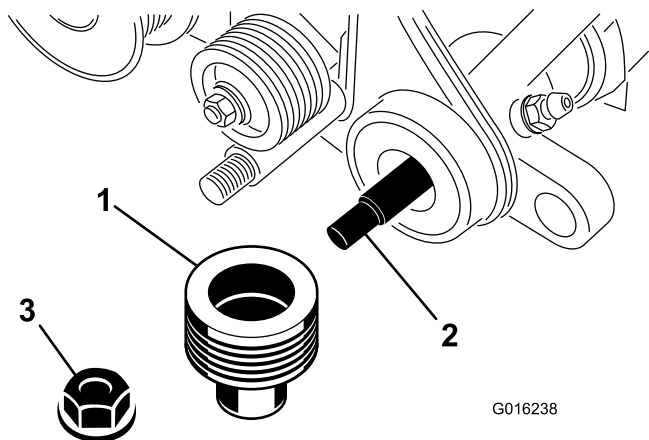


Рисунок 6

1. Ведомый шкив
2. Вал механической щетки
3. Фланцевая контргайка

7. Снимите ведущий шкив механической щетки с вала барабана (Рисунок 7).

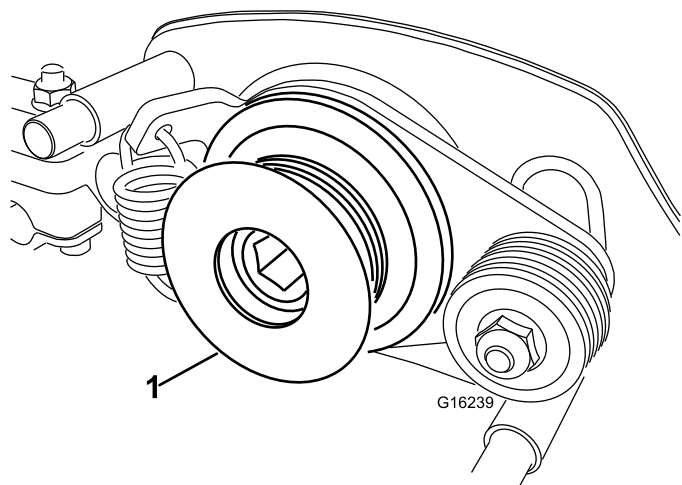


Рисунок 7

1. Ведущий шкив механической щетки

8. Отверните 2 болта с буртиком, которые крепят узел пластины привода к раме режущего блока (Рисунок 8).

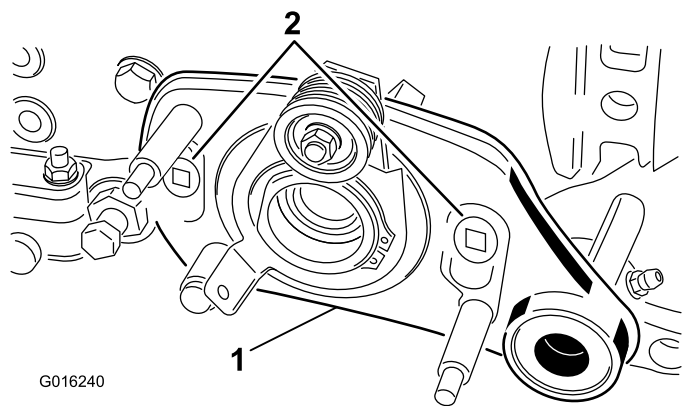


Рисунок 8

1. Узел пластины привода
2. Болты с буртиком механической щетки

9. Снимите узел пластины привода механической щетки (Рисунок 8) с вала механической щетки и режущего блока, найдите и снимите регулировочную прокладку механической щетки.

Примечание: Регулировочная прокладка механической щетки расположена между узлом пластины привода и боковой пластиной режущего блока. Возможно, потребуется снять ее при снятии узла пластины привода.

10. Осторожно вытяните узел вала механической щетки из левой опорной плиты.

Примечание: Узел вала можно удалить в отходы.

11. Осмотрите следующие компоненты на наличие износа или повреждений:

- Уплотнения, втулки и подшипники в пластине привода, опорной плите и рычагах механической щетки.
- Шкивы и компоненты натяжного шкива.

Замените компоненты в случае необходимости.

3

Установка комплекта

Детали, требуемые для этой процедуры:

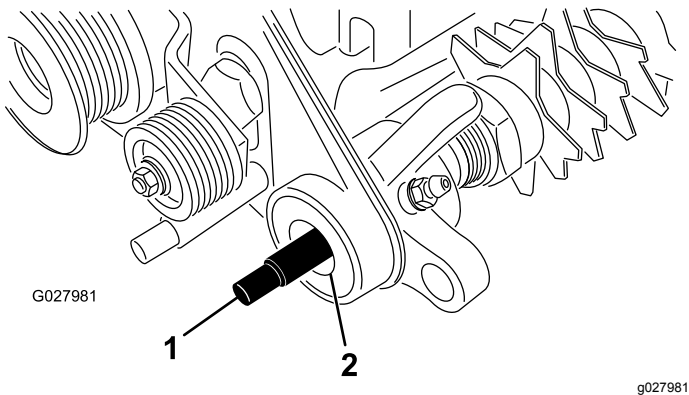
1	Вал механической щетки
1	Крышка
1	Ведомый шкив
1	Разделитель
1	Фланцевая контргайка

Установка ножей и проставок на вал механической щетки

Установите нужные вам комбинации уборочных ножей и проставок на вал механической щетки. Свяжитесь с официальным дистрибьютором компании Того для приобретения дополнительных ножей и проставок.

Установка вала механической щетки и ведомого шкива

1. Нанесите тонкий слой консистентной смазки на концы вала механической щетки и кромки уплотнений (Рисунок 9) в приводе и опорных плитах. Убедитесь, что все подшипники, втулки и уплотнения правильно установлены.



На этом рисунке вал механической щетки показан вставленным в узел пластины привода

1. Вал механической щетки 2. Уплотнение

2. Убедитесь в том, что уплотнительное кольцо (входящее в узел вала привода) установлено на вал механической щетки, и нанесите тонкий слой консистентной смазки на уплотнительное кольцо.

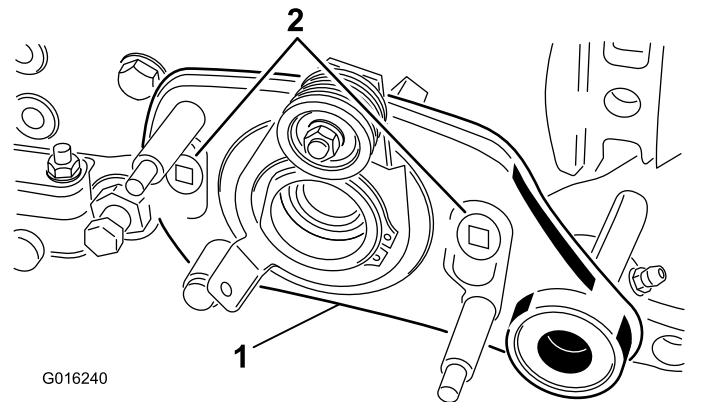
3. Осторожно введите узел вала механической щетки в левую опорную плиту (т.е. на левой стороне режущего блока).

Внимание: При установке узла проследите за тем, чтобы не повредить уплотнение опорной плиты или уплотнительное кольцо на валу.

4. Нанесите тонкий слой консистентной смазки на уплотнительное кольцо, установленное на поворотной ступице узла пластины привода и в направляющем отверстии боковой пластины режущего блока (правая сторона режущего блока).
5. Установите регулировочную прокладку механической щетки (снятую при выполнении пункта 9 раздела 2 Демонтаж имеющегося вала механической щетки и ведомого шкива (страница 1)) в узел пластины привода.
6. Осторожно поместите узел пластины привода на вал механической щетки.

Внимание: При установке узла проследите за тем, чтобы не повредить уплотнения пластин привода.

7. Расположите узел пластины привода на раме режущего блока и прикрепите его к раме с помощью 2 болтов с буртиками (Рисунок 10). Убедитесь в том, что после установки пластина привода свободно поворачивается.



1. Узел пластины привода 2. Болты с буртиком механической щетки

8. Нанесите тонкий слой консистентной смазки на ступицу ведомого шкива (Рисунок 11).

Внимание: Убедитесь в том, что консистентная смазка не попала на поверхность шкива, соприкасающуюся с ремнем.

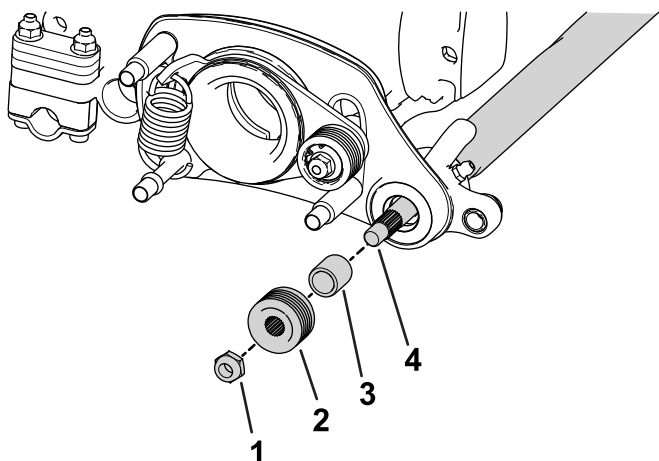


Рисунок 11

g291253

- | | |
|-------------------------|---------------------------|
| 1. Фланцевая контргайка | 3. Разделитель |
| 2. Ведомый шкив | 4. Вал механической щетки |

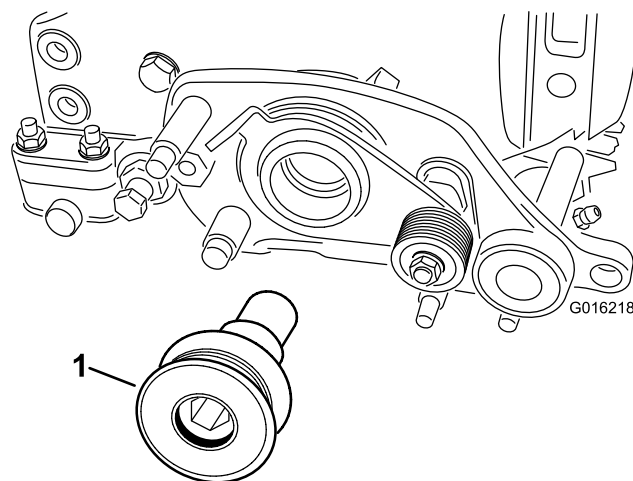


Рисунок 12

g016218

1. Ведущий шкив

9. Наденьте ведомый шкив на вал механической щетки (Рисунок 11).

Внимание: Соблюдайте осторожность при установке шкива, чтобы не повредить уплотнение боковой пластины.

10. Прикрепите шкив к валу с помощью фланцевой контргайки (Рисунок 11) и затяните ее с моментом от 23 до 28 Н•м.

Примечание: Для предотвращения проворачивания вала уборочного барабана во время установки ведомого шкива удерживайте вал в неподвижном положении с помощью ключа, установив его на плоские грани вала.

Установка шкива привода механической щетки

1. Зафиксируйте барабан от проворачивания с помощью деревянного блока во время установки шкива.

▲ ПРЕДУПРЕЖДЕНИЕ

Касание барабана может привести к травме.

Держите руки и одежду на безопасном расстоянии от барабана.

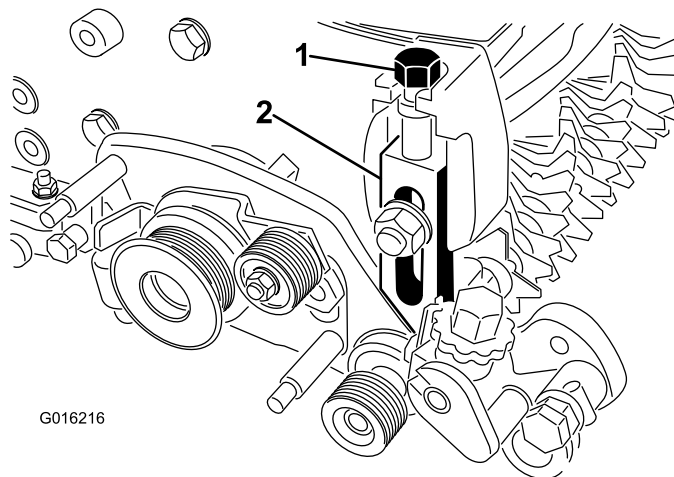
2. Закрепите ведущий шкив механической щетки на валу барабана (Рисунок 12).

3. Затяните ведущий шкив механической щетки (Рисунок 12) с моментом 170 Н•м.

Внимание: Использование ударного гайковерта для затяжки штифта не является достаточным для обеспечения правильной установки. Неправильная затяжка ведущего шкива может привести к развинчиванию узла во время эксплуатации.

Установка рычагов высоты скашивания и валика

1. Заверните винт регулировки высоты скашивания в верхнюю часть узла правого рычага регулятора (Рисунок 13).



G016216

Рисунок 13

g016216

Показана правая сторона режущего блока

- | | |
|---------------------------------------|-----------------------------------|
| 1. Винт регулировки высоты скашивания | 2. Узел правого рычага регулятора |
|---------------------------------------|-----------------------------------|

- Установите узел правого рычага регулятора на боковую пластину режущего блока, используя имеющиеся лемешный болт с гайкой и новую шайбу. Убедитесь в том, что конец стержня узла рычага высоты скашивания вошел во втулку в отверстии узла привода механической щетки (Рисунок 13).
- Прикрепите конец стержня узла рычага регулятора к узлу привода механической щетки с помощью ранее снятых шайбы и контргайки (Рисунок 14).

Примечание: Не перетягивайте контргайку. Шайба должна быть сжата, но рычаг должен свободно поворачиваться.

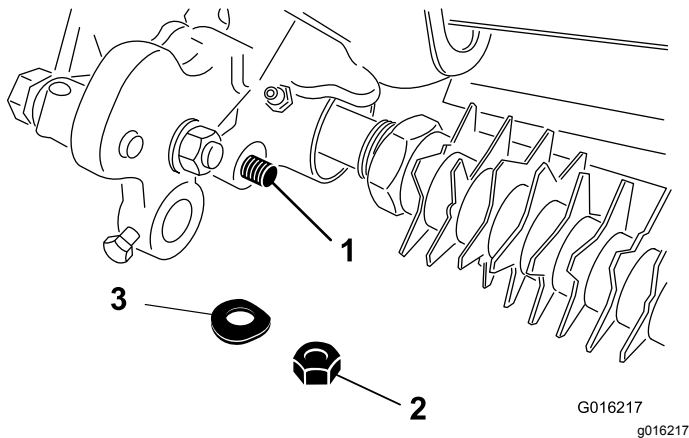


Рисунок 14

1. Конец стержня узла высоты скашивания
2. Контргайка
3. Шайба

- Вставьте ось валика в рычаг правого регулятора и слегка зафиксируйте его болтом оси валика (Рисунок 15).

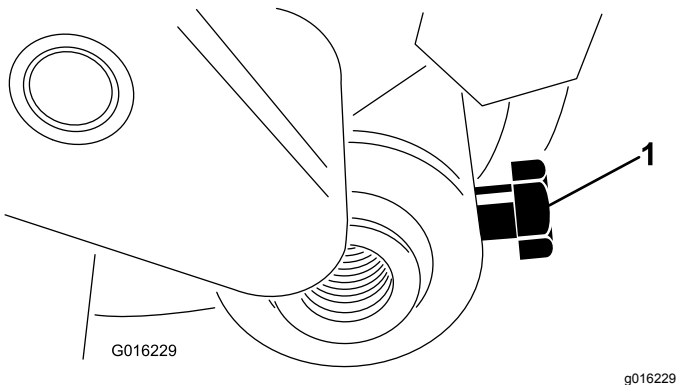


Рисунок 15

1. Болт оси валика

- Вверните винт регулировки высоты скашивания в верхнюю часть узла левого рычага регулятора (Рисунок 13).

- Вставьте ось валика в левый рычаг регулятора. Не затягивайте болт на этом этапе.
- Установите узел левого рычага регулятора на боковую плиту режущего блока с помощью имеющихся лемешного болта, гайки и новой шайбы (Рисунок 13).

Примечание: Убедитесь в том, что конец стержня вошел во втулку в отверстии узла привода механической щетки.

- Прикрепите конец стержня узла рычага регулятора к узлу привода механической щетки с помощью шайбы и контргайки (Рисунок 14).

Завершение установки

- Поворачивайте натяжной шкив до тех пор, пока пружина отводного рычага не войдет в зацепление с отверстием в кронштейне шкива и шпилькой, как показано на Рисунок 16.

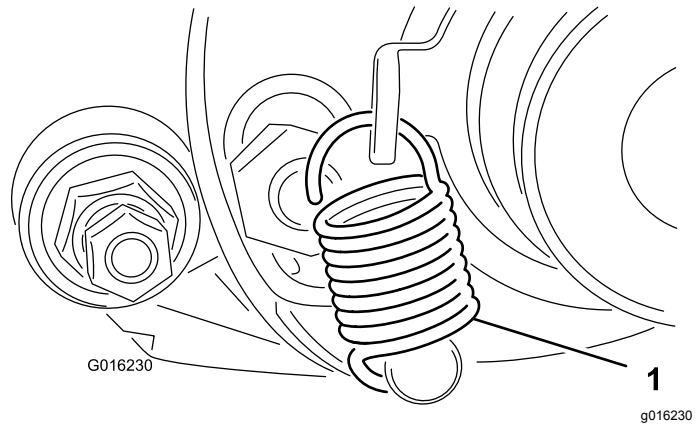


Рисунок 16

1. Пружина отводного рычага

- Наденьте ремень на ведущий, натяжной и ведомый шкивы, как показано на Рисунок 17.

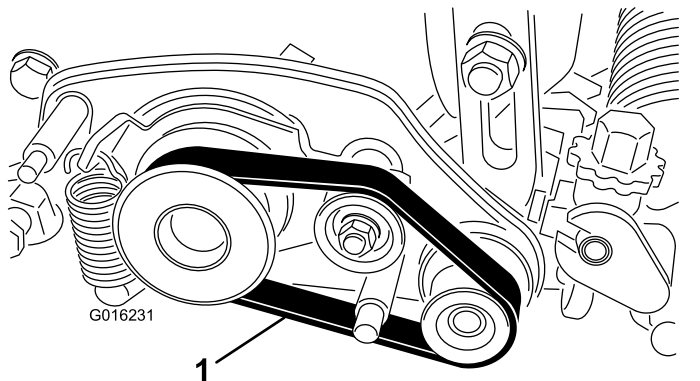


Рисунок 17

1. Приводной ремень

Внимание: Убедитесь в том, что ремень сцентрирован на шкивах и в канавках, как показано на [Рисунок 18](#).

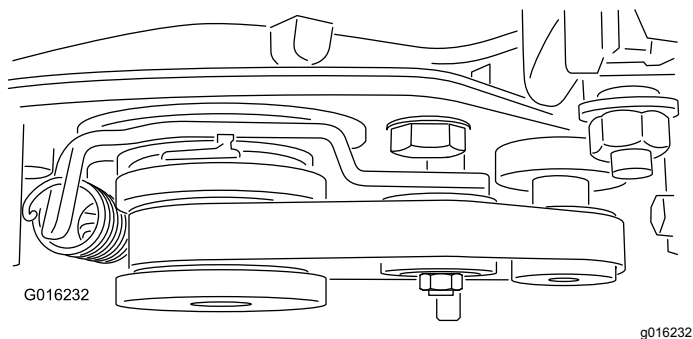


Рисунок 18

-
3. Прикрепите кожух нового ремня к узлу корпуса механической щетки 3 контргайками ([Рисунок 19](#)).

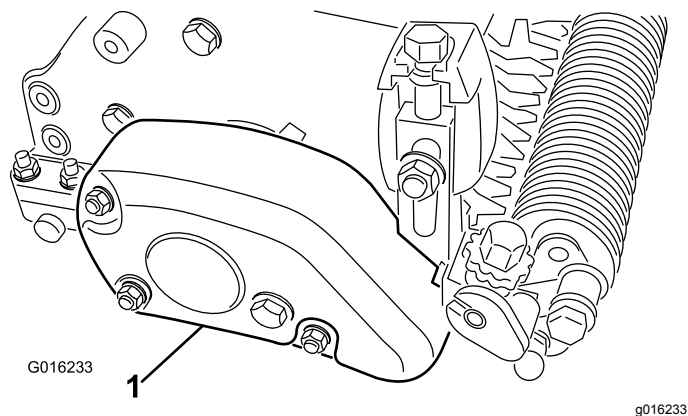


Рисунок 19

1. Кожух ремня

-
4. Сцентрируйте валик между рычагами регуляторов и затяните болты крепления ([Рисунок 15](#)).



Count on it.