



Kit de ruedas EZ

Plancha compactadora reversible

Nº de modelo 68076

Form No. 3432-737 Rev A

Instrucciones de instalación

Nota: Este kit viene con 1 rueda.

Instalación de la rueda

1. Coloque la máquina en una superficie plana y nivelada, y apague el motor.
2. Monte las piezas como se muestra en la [Figura 1](#).

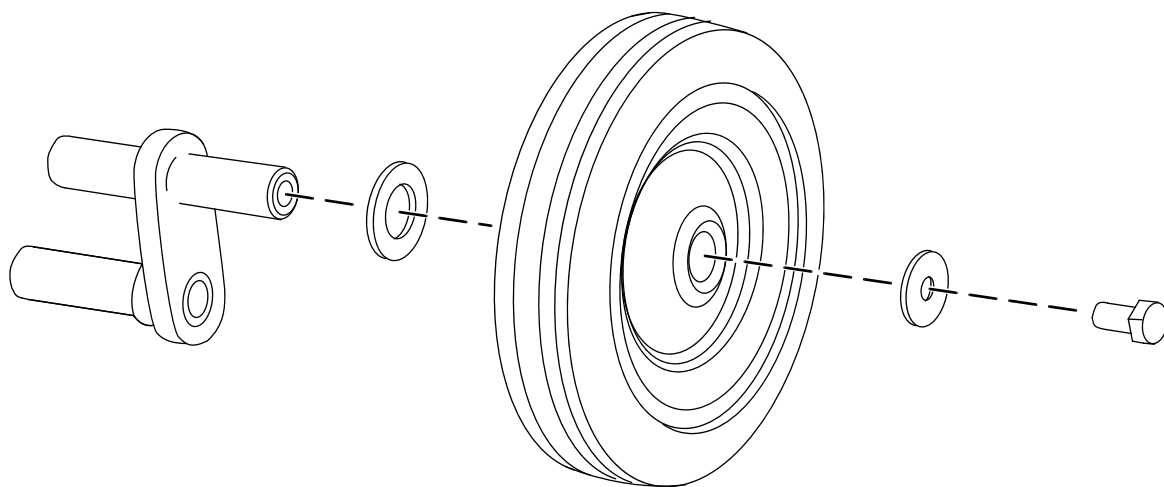
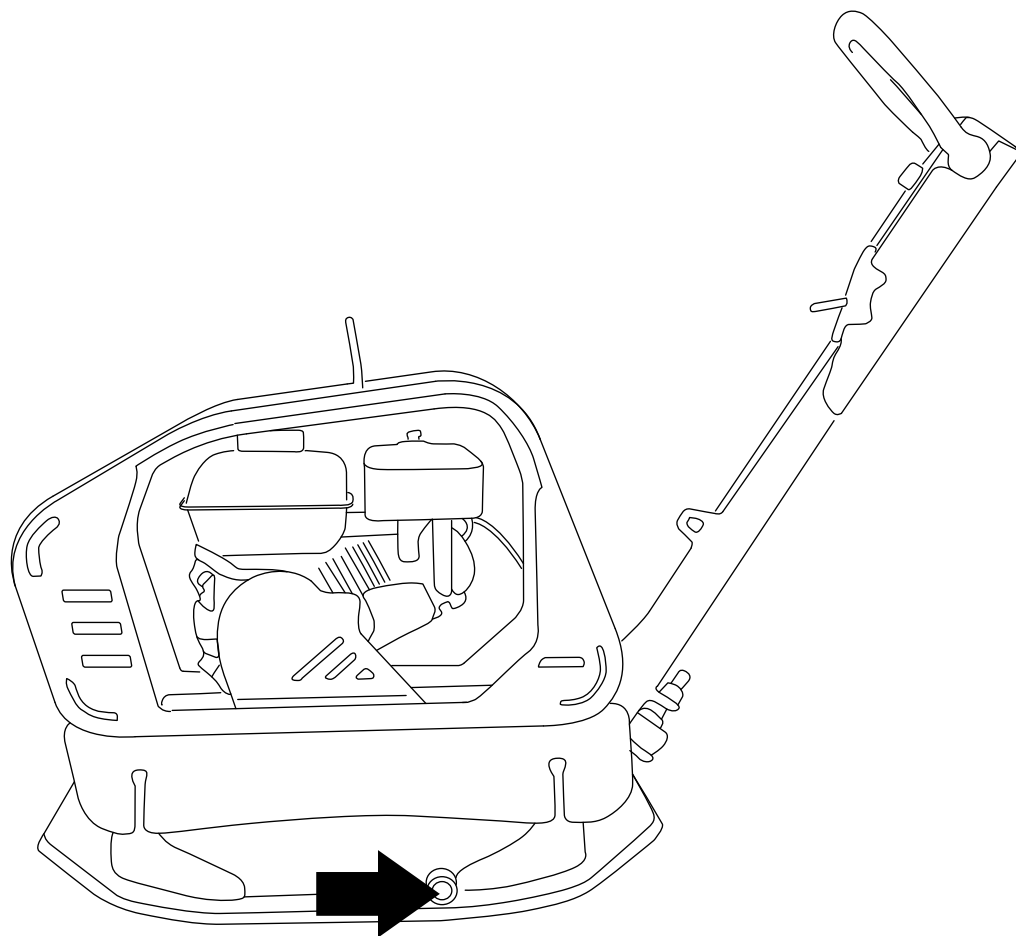


Figura 1

g292026

3. Introduzca el brazo del chasis en el orificio del bastidor de la compactadora ([Figura 2](#)).





g292864

Figura 2