



Kit porte-roues EZ

Compacteur à plaque vibrante réversible

N° de modèle 68076

Form No. 3432-738 Rev A

Instructions de montage

Remarque: Ce kit comporte 1 roue.

Montage de la roue

1. Garez la machine sur une surface plane et horizontale, et coupez le moteur.
2. Montez les pièces comme montré à la [Figure 1](#).

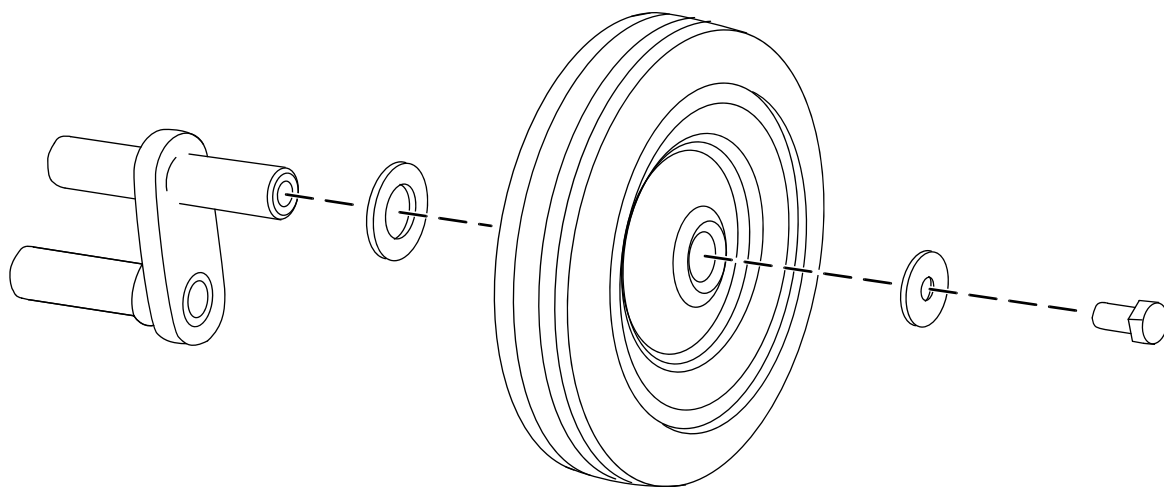


Figure 1

g292026

3. Insérez le bras du soubassement dans le trou du cadre du compacteur ([Figure 2](#)).



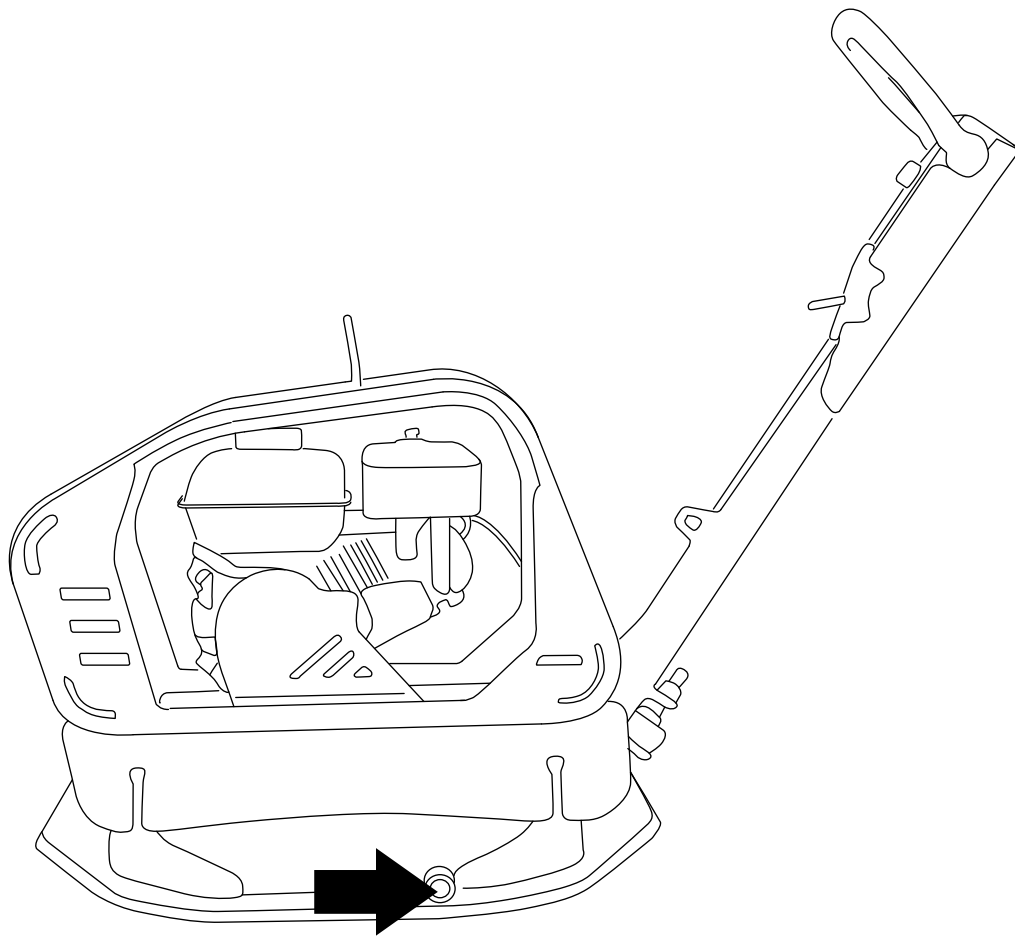


Figure 2

g292864