



ホイールウェイト キット

Groundsmaster® 3500 シリーズロータリーモアおよびリールマスター
Reelsmaster 3100 シリーズのトラクションユニット

モデル番号 136-3315

取り付け要領

取り付け

付属部品

すべての部品がそろっているか、下の表で確認してください。

内容	数量	用途
ホイールウェイト	2	ホイールウェイトを取り付けます。
ホイールウェイトアダプタ	4	
ねじ山付きスタッド	4	
ワッシャ	4	
ナット	4	

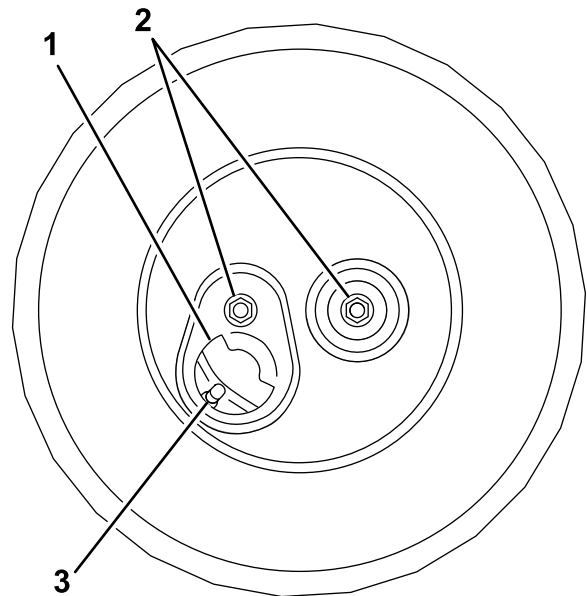
ホイールウェイトを取り付ける

注 前輪それぞれにウェイトを取り付ける。

1. 平らな場所に駐車し、カッティングユニットを降下させ、駐車ブレーキを掛け、エンジンを停止させてキーを抜き取る。
2. タイヤの空気バルブがウェイトで隠されない取り付け位置を探し出し、外すべきラグナット2個を確定する。

重要必ず、ウェイトのアクセス穴からタイヤの空気バルブにアクセスできるようにしてください。

3. 車体からラグナット2個を取り外す。



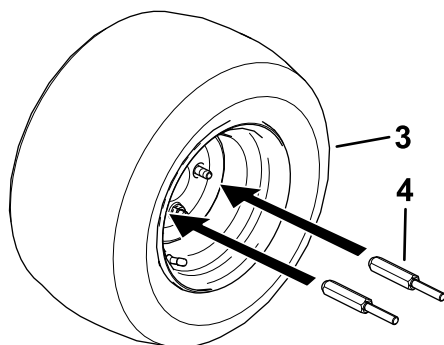
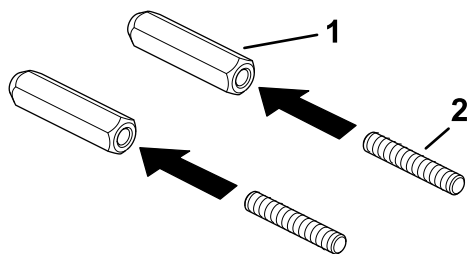
g290694

図 1

1. バルブアクセス穴
2. この2つのラグナットを外す。
3. 空気バルブ



4. ホイールウェイトの一番奥までスタッドをねじ込む 図 2。
5. ラグナットを外した所に、アダプタアセンブリを取り付ける 図 2。

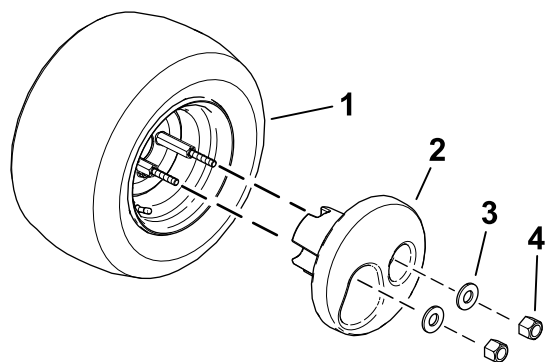


g290692

図 2

- | | |
|--------------|--------------|
| 1. アダプタ | 3. 車輪 |
| 2. ねじ山付きスタッド | 4. アダプタアセンブリ |

6. アダプタアセンブリを 95-115 N·m9.7-11.7 kg.m = 70-85 ft-lb にトルク締めする。
7. ワッシャ2枚とナット2個でウェイトをホイールに固定する 図 3。
8. ナットを 95-115 N·m9.7-11.7 kg.m = 70-85 ft-lb にトルク締めする。



g290693

図 3

- | | |
|-------|---------|
| 1. 車輪 | 3. ワッシャ |
| 2. 重量 | 4. ナット |