



Frontabstreiferkit

DPA Greensmaster® Spindelmäher 45,7 cm und 53,3 cm

Modellnr. 120-9615

Modellnr. 120-9616

Modellnr. 120-9617

Modellnr. 139-7411

Installationsanweisungen

Installation

Einzelteile

Prüfen Sie anhand der nachstehenden Tabelle, dass Sie alle im Lieferumfang enthaltenen Teile erhalten haben.

Verfahren	Beschreibung	Menge	Verwendung
1	Keine Teile werden benötigt	–	Vorbereiten der Maschine.
2	Abstreifer Schraube Mutter Klemme	1 2 2 2	Bauen Sie den Abstreifer ein.

1

Vorbereiten der Maschine

Keine Teile werden benötigt

Verfahren

In der *Bedienungsanleitung* Ihres Mähwerks finden Sie Anweisungen zur Vorbereitung der Maschine und des Mähwerks für die Installation.

2

Einbau des Abstreifers

Für diesen Arbeitsschritt erforderliche Teile:

1	Abstreifer
2	Schraube
2	Mutter
2	Klemme

Entfernen der Rolle

1. Entfernen Sie die Befestigungsschraube, Scheibe und Mutter, mit denen einer der Schnitthöhenarme an der Seitenplatte der Schneideinheit befestigt ist ([Bild 1](#)).



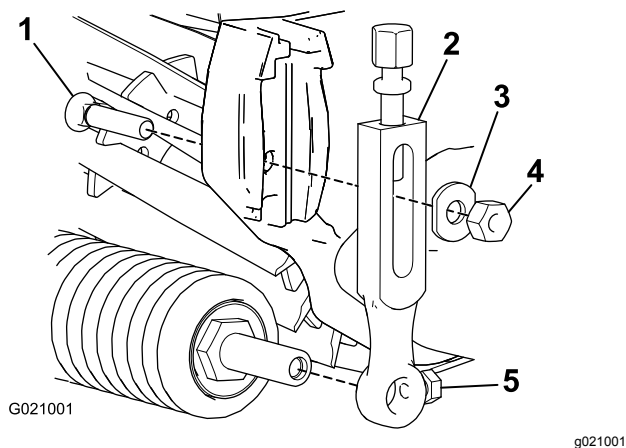


Bild 1

- | | |
|--------------------|-----------------------------------|
| 1. Senkschraube | 4. Mutter |
| 2. Schnitthöhenarm | 5. Befestigungsschraube der Rolle |
| 3. Scheibe | |

2. Lösen Sie die Rollenbefestigungsschrauben in den Schnitthöhenarmen (**Bild 1**).
3. Schieben Sie den Schnitthöhenarm von der Rollenwelle (**Bild 1**).
4. Schieben Sie die Rollenwelle von den Schnitthöhenarm an der entgegengesetzten Seite der Schneideinheit.

Einbau des Abstreifers

1. Setzen Sie eine Wellenklemme auf jedes Ende der Rollenwelle (**Bild 2**).

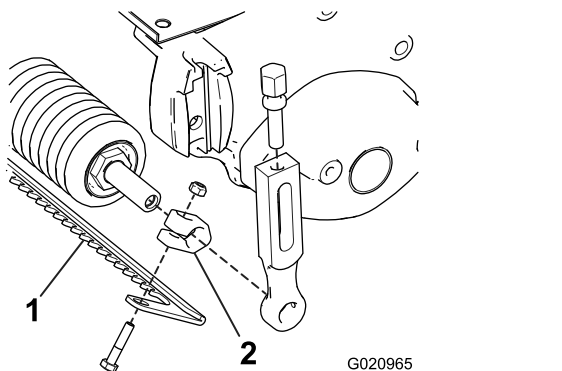


Bild 2

- | | |
|---------------|-----------------|
| 1. Abstreifer | 2. Wellenklemme |
|---------------|-----------------|

2. Befestigen Sie die Rolle lose mit den vorher entfernten Befestigungen und dem Schnitthöhenarm an der Schneideinheit.
3. Stellen Sie die gewünschte Schnitthöhe ein und ziehen Sie die Montagebefestigungen am Schnitthöhenarm an.
4. Setzen Sie den Abstreifer zwischen die Frontrolle und das Mähwerk, wie in **Bild 2** abgebildet.

5. Montieren Sie den Abstreifer lose mit einer Schraube und Mutter (**Bild 2**) an jeder Klemme. Ziehen Sie ihn nicht zu fest an.
6. Zentrieren Sie den Abstreifer auf der Rolle.
7. Verschieben Sie den Abstreifer heraus oder hinein, bis Sie den gewünschte Rollenabstand erhalten. Der Abstreifer darf die Rolle nicht berühren. Stellen Sie sicher, dass der Abstreifer parallel zur Rolle ist.
8. Ziehen Sie die Schrauben und Muttern an, mit denen die Klemmen an der Rollenwelle befestigt sind. Ziehen Sie diese auf ein Drehmoment von 11 Nm an.
9. Zentrieren Sie die Rolle und den Abstreifer zwischen den Schnitthöhenarmen.
10. Drehen Sie den Abstreifer nach unten, bis Sie den gewünschten Grünflächenkontakt erhalten.
11. Ziehen Sie die Rollenbefestigungsschrauben an.