



Kit raschiarullo anteriore

Cilindro di taglio Greensmaster® con sistema DPA da 46 e 53 cm.

N° del modello 120-9615

N° del modello 120-9616

N° del modello 120-9617

N° del modello 139-7411

Istruzioni di installazione

Installazione

Parti sciolte

Verificate che sia stata spedita tutta la componentistica, facendo riferimento alla seguente tabella.

Procedura	Descrizione	Qté	Uso
1	Non occorrono parti	–	Preparazione della macchina.
2	Raschiarullo Bullone Dado Morsetto	1 2 2 2	Montaggio del raschiarullo.

1

Preparazione della macchina

Non occorrono parti

Procedura

Fate riferimento al *Manuale dell'operatore* del vostro apparato di taglio per istruzioni sui preparativi per l'installazione della macchina e dell'apparato di taglio.

2

Montaggio del raschiarullo

Parti necessarie per questa operazione:

1	Raschiarullo
2	Bullone
2	Dado
2	Morsetto

Rimozione del rullo

1. Rimuovete il bullone della lama, la rondella e il dado che fissano uno dei bracci di regolazione dell'altezza di taglio alla piastra laterale dell'apparato di taglio ([Figura 1](#)).



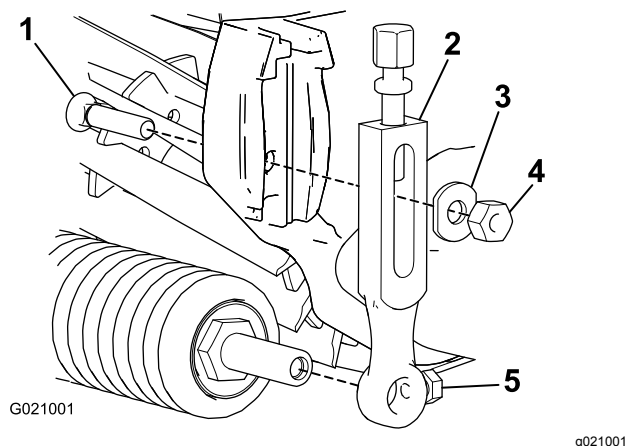


Figura 1

- | | |
|-----------------------------------|------------------------------------|
| 1. Bullone della lama | 4. Dado |
| 2. Braccio dell'altezza di taglio | 5. Vite per il montaggio del rullo |
| 3. Rondella | |

2. Allentate le viti per il montaggio del rullo nei bracci dell'altezza di taglio (Figura 1).
3. Fate scorrere il braccio dell'altezza di taglio dall'albero del rullo (Figura 1).
4. Fate scorrere l'albero del rullo estraendolo dal braccio dell'altezza di taglio sull'estremità opposta dell'apparato di taglio.

5. Montate il raschiarullo senza serrare su ogni morsetto con un bullone e un dado (Figura 2). Non serrate.
6. Centrate il raschiarullo rispetto al rullo.
7. Spostate il raschiarullo in dentro o in fuori fino a ottenere il gioco previsto per il rullo. Il raschiarullo non deve essere a contatto con il rullo. Verificate che il raschiarullo sia parallelo al rullo.
8. Serrate i bulloni e i dadi che fissano i morsetti all'albero del rullo. Serrateli a una coppia di 11 N·m.
9. Centrate il rullo e il raschiarullo tra i bracci di regolazione dell'altezza di taglio.
10. Ruotate il raschiarullo verso il basso fino a raggiungere il contatto desiderato con il manto erboso.
11. Serrate le viti di montaggio del rullo.

Montaggio del raschiarullo

1. Inserite un morsetto dell'albero su ciascuna estremità dell'albero del rullo (Figura 2).

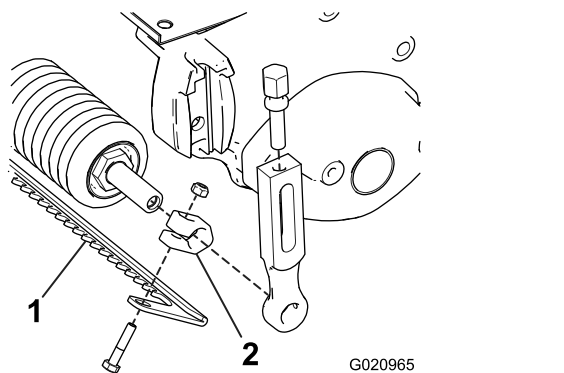


Figura 2

- | | |
|-----------------|-------------------------|
| 1. Raschiarullo | 2. Morsetto dell'albero |
|-----------------|-------------------------|

2. Installate il rullo sull'apparato di taglio, senza serrare, con il braccio dell'altezza di taglio e i fermi rimossi in precedenza.
3. Regolate l'altezza di taglio desiderata e serrate i fermi di montaggio dei bracci dell'altezza di taglio.
4. Posizionate il raschiarullo tra il rullo anteriore e l'apparato di taglio come mostrato nella Figura 2.