



# 前スクレーパキット

Greensmaster® 18" および 21" カuttingグリアル

モデル番号 120-9615

モデル番号 120-9616

モデル番号 120-9617

モデル番号 139-7411

## 取り付け要領

# 取り付け

## 付属部品

すべての部品がそろっているか、下の表で確認してください。

手順	内容	数量	用途
1	必要なパーツはありません。	—	マシンの準備を行います。
2	スクレーパ ボルト ナット クランプ	1 2 2 2	スクレーパを取り付けます。

# 1

## マシンの準備を行う

必要なパーツはありません。

## 手順

トラクションユニットとカuttingグリアルユニットの準備や取り付けについては、それぞれのオペレーターズマニュアルを参照してください。


# 2

## スクレーパを取り付ける

この作業に必要なパーツ

1	スクレーパ
2	ボルト
2	ナット
2	クランプ

## ローラを外す

- 刈高アーム左右のどちらか1本をカuttingグリアルユニットのサイドプレート固定しているプラウボルト、ワッシャ、ナットを外す  1。



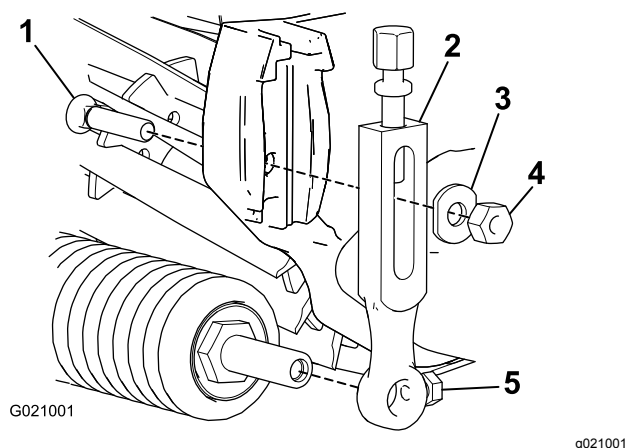


図 1

- |           |              |
|-----------|--------------|
| 1. ブラウボルト | 4. ナット       |
| 2. 刈高アーム  | 5. ローラ取り付けねじ |
| 3. ワッシャ   |              |

2. 刈高アームについているローラ取り付けねじをゆるめる図 1。
3. 刈高アームをローラシャフトから抜き取る図 1。
4. カッティングユニットの反対側で、刈高アームからローラシャフト抜き取る。

## スクレーパを取り付ける

1. ローラシャフトの両端それぞれにシャフトクランプを挿入する図 2。

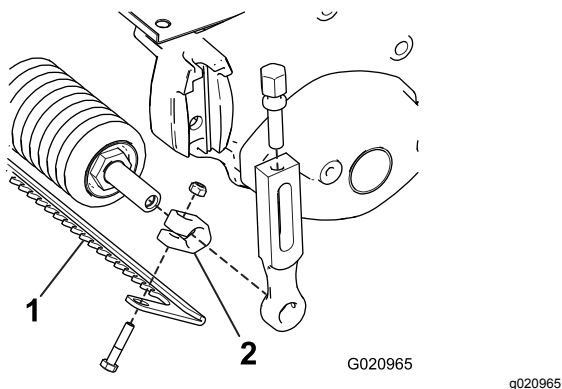


図 2

- |          |             |
|----------|-------------|
| 1. スクレーパ | 2. シャフトクランプ |
|----------|-------------|

2. 先ほど外した刈高アームとボルト・ナットを使って、ローラをカッティングユニットに仮止めする。
3. 刈高の調整を行い、刈高アームを固定する。
4. 図 2のように、前ローラとカッティングユニットの間にスクレーパをセットする。
5. ボルト・ナットでスクレーパを左右のクランプに仮止めする図 2。本締めしないこと。
6. スクレーパがユニットの中心にくるように調整する。

7. ローラとの距離が希望通りになるようにスクレーパの位置を調整する。スクレーパをローラに接触させないこと。スクレーパがローラに平行になっていることを確認する。
8. ボルト・ナットを本締めしてクランプをローラシャフトに固定する。ボルト・ナットを 11 N・m 1.1 kg・m = 96 in-lb にトルク締めする。
9. ローラとスクレーパが左右の刈高アームの中央にくるように調整する。
10. スクレーパを下げて、ターフとの接触状態を適宜に調整する。
11. 調整ができればローラ取り付けねじを締め付ける。