



# Kit de raspador dianteiro

Cilindro de corte DPA Greensmaster® de 46 e 53 cm

Modelo nº 120-9615

Modelo nº 120-9616

Modelo nº 120-9617

Modelo nº 139-7411

## Instruções de instalação

# Instalação

## Peças soltas

Utilize a tabela abaixo para verificar se todas as peças foram enviadas.

Procedimento	Descrição	Quantidade	Utilização
1	Nenhuma peça necessária	–	Preparação da máquina.
2	Raspador Parafuso Porca Abraçadeira	1 2 2 2	Instalação do raspador.

# 1

## Preparação da máquina

Nenhuma peça necessária

## Procedimento

Consulte o *Manual do utilizador* da unidade de corte relativamente a instruções para preparar a máquina e a unidade de corte para a instalação.

# 2

## Instalar o raspador

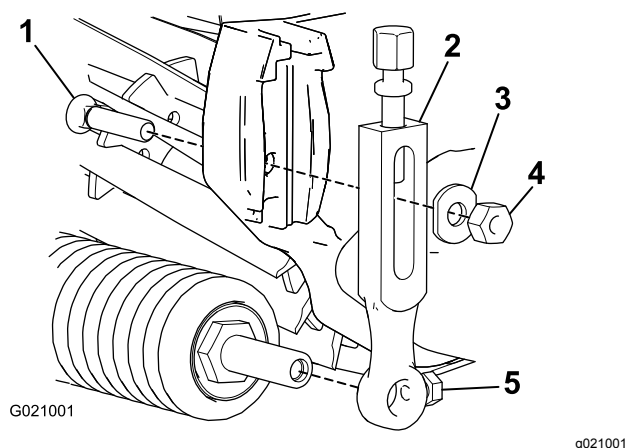
Peças necessárias para este passo:

1	Raspador
2	Parafuso
2	Porca
2	Abraçadeira

## Remover o rolo

1. Retire o parafuso do arado, a anilha e porca que prendem um dos braços da altura de corte à placa lateral da unidade de corte ([Figura 1](#)).





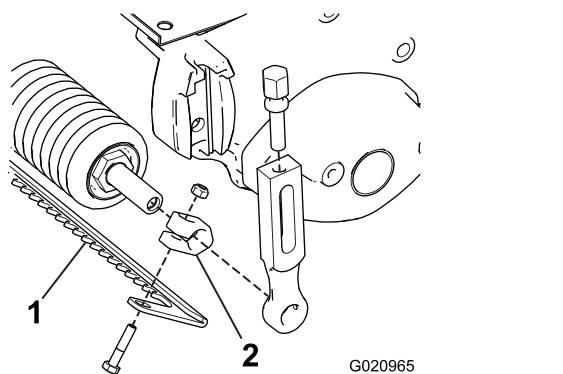
**Figura 1**

- |                             |                                  |
|-----------------------------|----------------------------------|
| 1. Parafuso do arado        | 4. Porca                         |
| 2. Braço da altura de corte | 5. Parafusos de montagem do rolo |
| 3. Anilha                   |                                  |

2. Desaperte os parafusos de montagem do rolo dos braços da altura de corte ([Figura 1](#)).
3. Deslize o braço da altura de corte para fora do veio do rolo ([Figura 1](#)).
4. Deslize o veio do rolo para fora do braço da altura de corte na extremidade oposta da unidade de corte.

## Instalar o raspador

1. Coloque um grampo de eixo em cada extremidade do eixo do rolo ([Figura 2](#)).



**Figura 2**

- |             |                   |
|-------------|-------------------|
| 1. Raspador | 2. Grampo de eixo |
|-------------|-------------------|

2. Instale, sem apertar, o rolo na unidade de corte com o braço da altura de corte e os fixadores previamente removidos.
3. Ajuste na altura de corte desejada e aperte os dispositivos de fixação de montagem do braço.
4. Coloque o raspador entre o rolo dianteiro e a unidade de corte, como se mostra na [Figura 2](#).

5. Instale, sem apertar, o raspador em cada grampo com um parafuso e uma porca ([Figura 2](#)). Não aperte.
6. Centre o raspador no rolo.
7. Mova o raspador para dentro ou para fora até obter a distância ao rolo pretendida. O raspador não deverá entrar em contacto com o rolo. O raspador deverá estar paralelo ao rolo.
8. Aperte os parafusos e as porcas que prendem os grampos ao eixo do rolo. Aperte com uma força de 11 N m.
9. Centre o rolo e o raspador entre os braços da altura de corte.
10. Rode o raspador para baixo até alcançar o contacto desejado com a relva.
11. Aperte os parafusos de montagem do rolo.