



## Kit sedile

Trattorino Greensmaster®TriFlex® Serie 3300/3400

N° del modello 04718

N° del modello 04719

### Istruzioni di installazione

## Parti sciolte

Verificate che sia stata spedita tutta la componentistica, facendo riferimento alla seguente tabella.

Procedura	Descrizione	Qté	Uso
<b>1</b>	Non occorrono parti	–	Preparazione della macchina.
<b>2</b>	Gruppo sedile Dado flangiato Cablaggio corto	1 4 1	Montaggio del sedile nuovo.

# 1

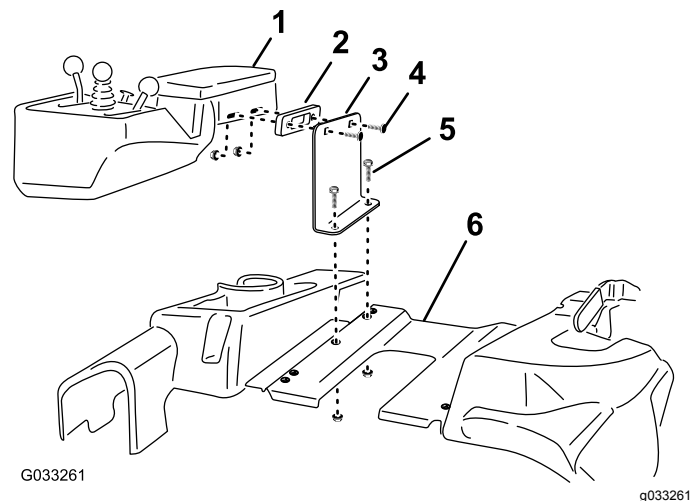
## Preparazione della macchina

Non occorrono parti

### Procedura

- Quando montate questo kit su un trattorino diesel nuovo senza sedile, rimuovete i 4 bulloni a testa tonda e i 4 dadi che fissano la staffa di imballaggio al pannello del fondo del sedile e al bracciolo (Figura 1). Gettate la staffa di imballaggio e i dispositivi di fissaggio del fondo del sedile. Conservate i dispositivi di fissaggio e il distanziale del bracciolo.

**Importante:** Reggete il bracciolo dopo la rimozione, in modo che non resti piegato o appeso a cavi e fili.



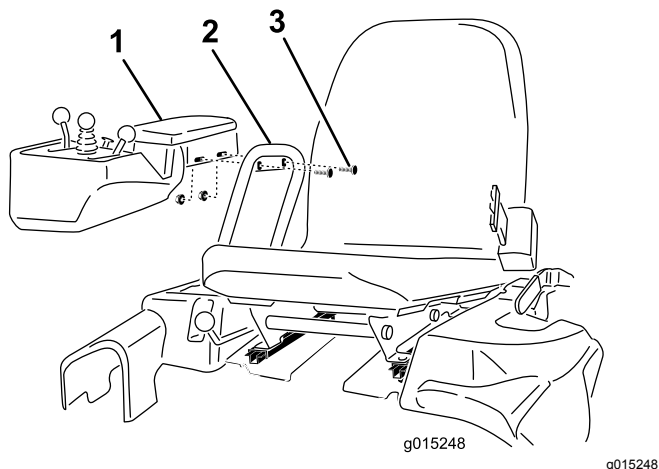
**Figura 1**

- |                                    |                                       |
|------------------------------------|---------------------------------------|
| 1. Bracciolo                       | 4. Bullone a testa tonda (conservare) |
| 2. Distanziale                     | 5. Bullone a testa tonda (gettare)    |
| 3. Staffa di imballaggio (gettare) | 6. Fondo del sedile                   |



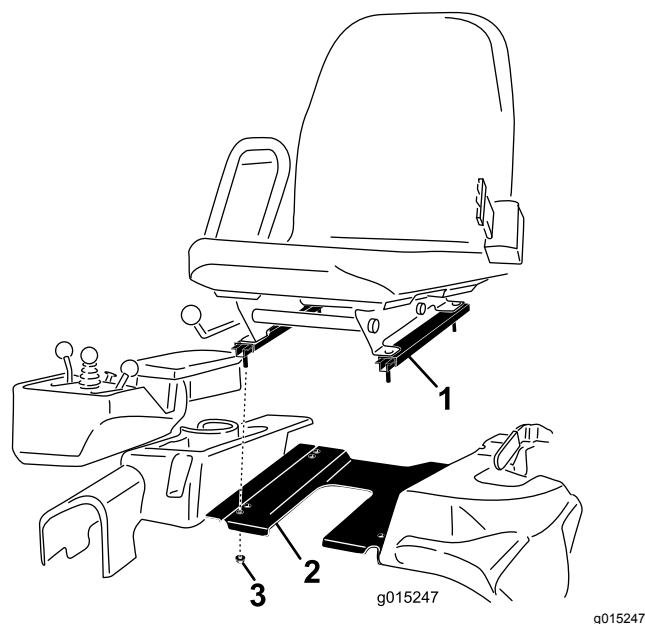
- Per installare un sedile premium su un trattorino su cui è montato un sedile standard, completate la procedura seguente:
  1. Parcheggiate la macchina su un terreno pianeggiante, spegnete il motore, inserite il freno di stazionamento e togliete la chiave di accensione.
  2. Togliete i 2 bulloni a testa tonda e i dadi che fissano il bracciolo al sedile ([Figura 2](#)). Conservate i dispositivi di fissaggio.

**Importante:** Reggete il bracciolo dopo la rimozione, in modo che non resti piegato o appeso a cavi e fili.



**Figura 2**

1. Bracciolo
2. Staffa del bracciolo sul sedile
3. Bullone a testa tonda
3. Rimuovete e gettate i 4 dadi che fissano le guide del sedile al relativo fondo e rimuovete il sedile ([Figura 3](#)).



**Figura 3**

1. Guida del sedile
2. Fondo del sedile
3. Dado flangiato (gettare)

## 2

## Montaggio del sedile nuovo

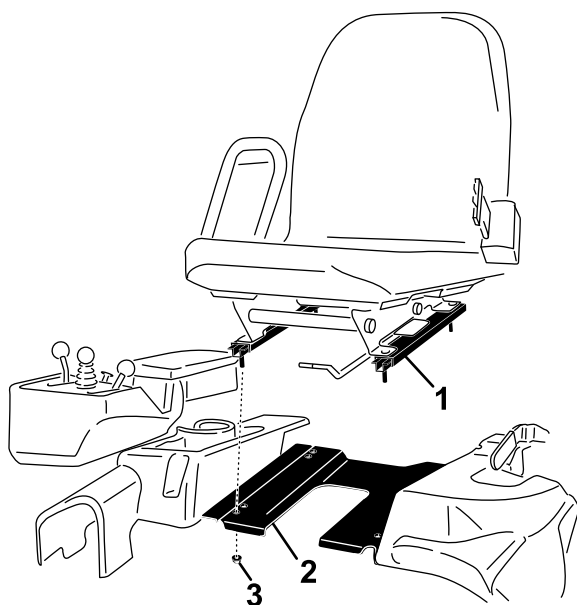
### Parti necessarie per questa operazione:

1	Gruppo sedile
4	Dado flangiato
1	Cablaggio corto

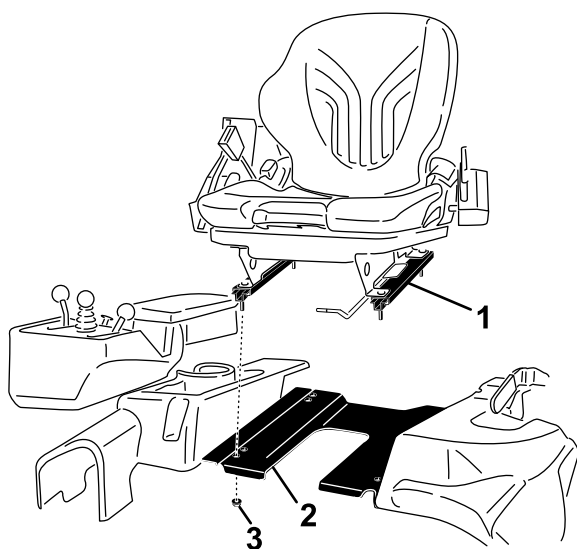
### Procedura

1. Montate i 4 prigionieri sulle guide del sedile nel relativo fondo e fissateli con 4 dadi flangiati ([Figura 4](#)).

**Nota:** Il fondo del sedile prevede 2 posizioni di montaggio. Per operatori di alta statura, montate il sedile nei fori posteriori. Per operatori di bassa statura, montate il sedile nei fori anteriori.



g195601



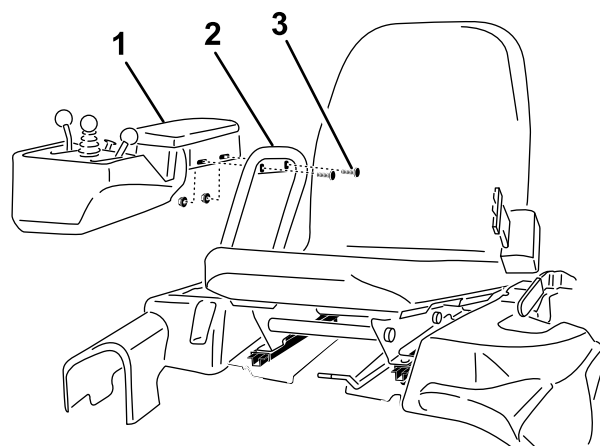
g195602

**Figura 4**

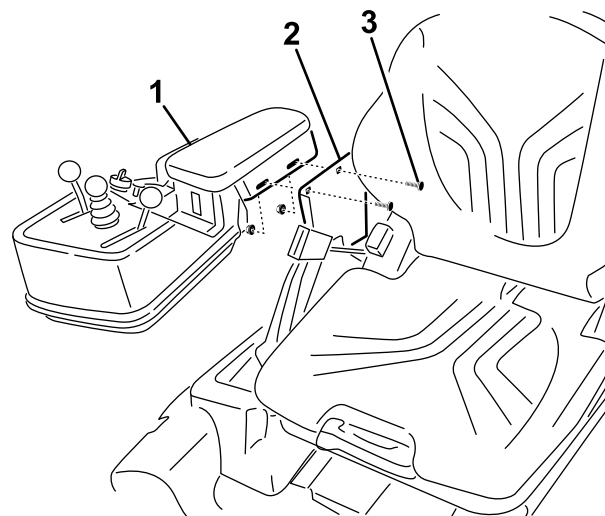
1. Guida del sedile
2. Fondo del sedile
3. Dado flangiato

2. Montate il bracciolo sul sedile con i 2 bulloni a testa tonda e i dadi flangiati rimossi in precedenza ([Figura 5](#)).

**Nota:** Se avete una macchina diesel, montate il distanziale rimosso al passaggio [1 Preparazione della macchina \(pagina 1\)](#).



g195603

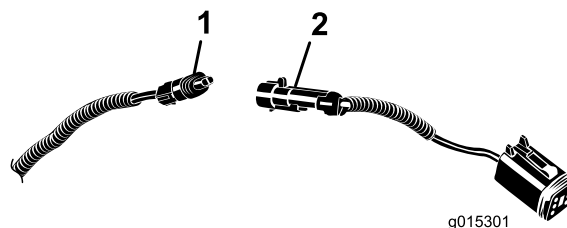


g195604

**Figura 5**

1. Bracciolo
2. Staffa del bracciolo
3. Bullone a testa tonda

3. Unite il connettore aperto nel cablaggio principale (situato a destro dietro il sedile) al cablaggio corto in dotazione con il sedile ([Figura 6](#)).



g015301

g015301

**Figura 6**

(Cablaggio del sedile premium illustrato)

1. Connettore aperto sul cablaggio principale
2. Cablaggio corto del kit

4. Unite il connettore sul cablaggio corto alla porta aperta dietro il sedile (premium) o sotto il sedile (standard).

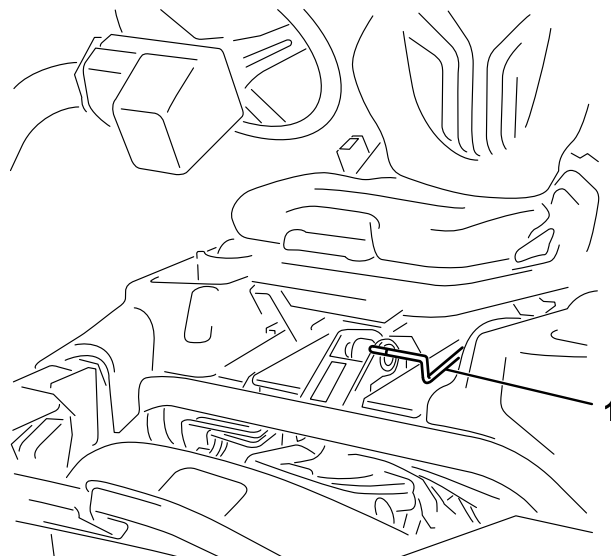
- Utilizzate fascette per cavi per fissare il cavo preassemblato al cavo dell'acceleratore/starter.

# Funzionamento

## Comandi del sedile

### Leva di regolazione del sedile

La leva di regolazione del sedile è situata nell'angolo anteriore sinistro del sedile ([Figura 7](#)). Girando la maniglia verso l'alto è possibile regolare il sedile in avanti e indietro.



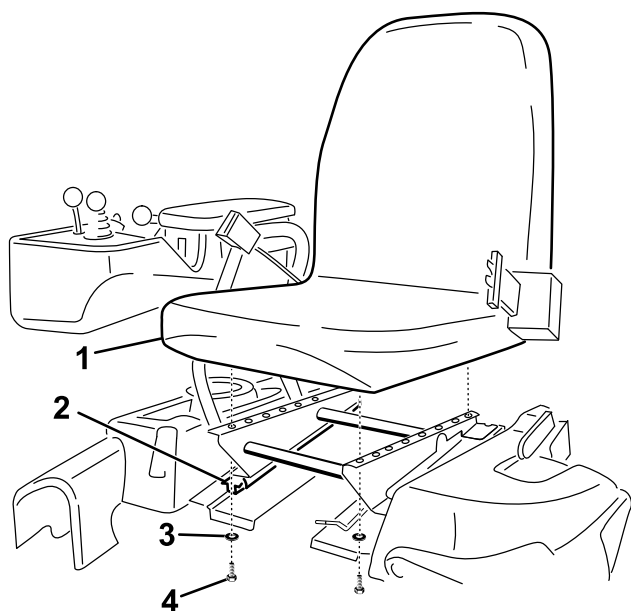
g193737

**Figura 7**

- Maniglia di regolazione del sedile

---

**Nota:** Se è necessaria un'ulteriore regolazione del sedile, rimuovete i 4 bulloni che fissano il sedile alle guide e spostate il sedile nel secondo set di fori di montaggio forniti ([Figura 8](#)).



**Figura 8**

- |   |             |
|---|-------------|
| 1. Sedile (sedile standard<br>illustrato) | 3. Rondella |
| 2. Guide del sedile                       | 4. Bullone  |

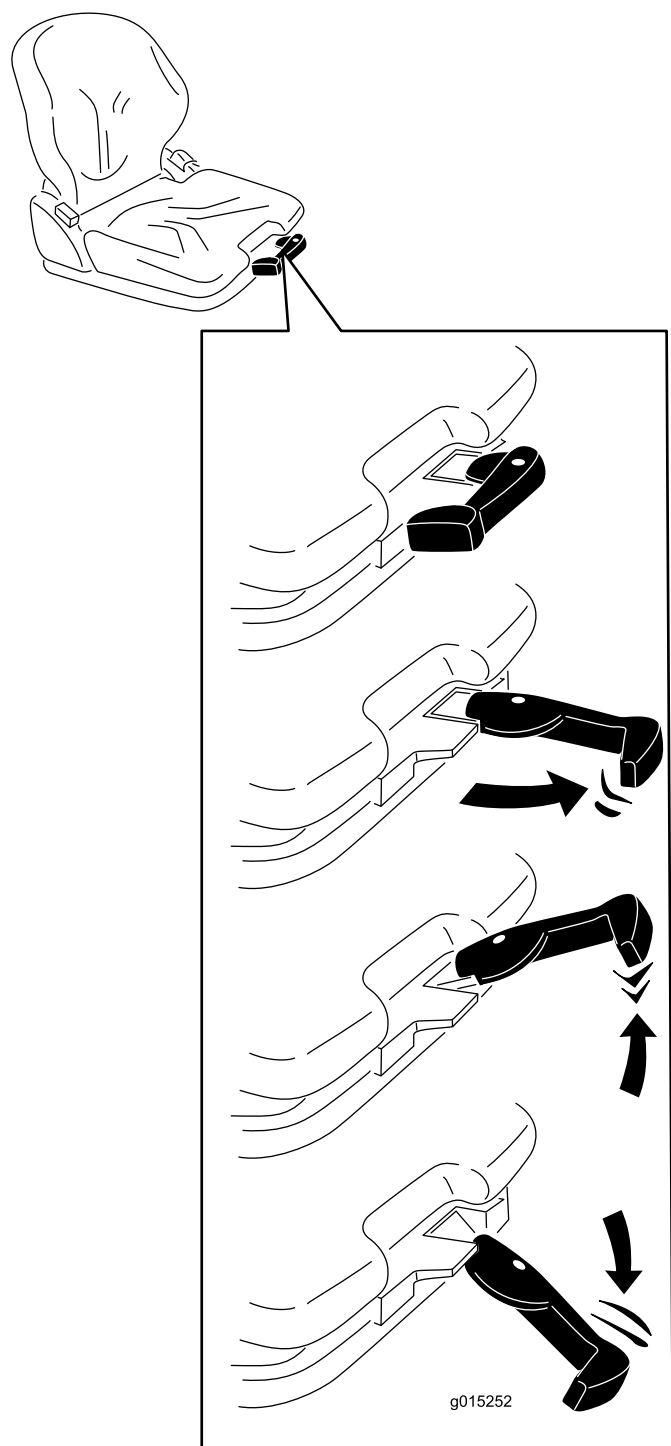
## Leva di regolazione del peso

### Solo per il modello 04719

Il sedile è regolabile in base al vostro peso al fine di ottenere il migliore comfort di marcia possibile.

**Importante:** Per regolare il sedile, il conducente deve essere seduto.

Per regolare il sedile in base al vostro peso, tirate la leva e pompate verso l'alto per alzare la sospensione oppure verso il basso per abbassarla (Figura 9).



**Figura 9**

Quando la freccia si trova nell'area libera centrale della finestra di visualizzazione, avete regolato il sedile correttamente in base al vostro peso.

Quando si ottiene la regolazione del peso minimo/massimo è possibile udire il raggiungimento del finecorsa superiore o inferiore.

**Importante:** Per evitare che subiate infortuni e/o prevenire danni alla macchina, l'impostazione del

vostro peso deve essere controllata e regolata prima di utilizzare la macchina.

## Manopola di regolazione del supporto lombare

Solo per il modello 04719

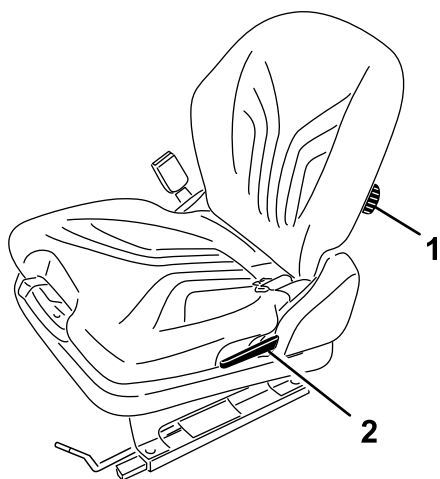
Il supporto lombare aumenta il comfort di seduta e offre un miglior supporto ai muscoli lombari.

Girando la manopola di regolazione verso l'alto è possibile variare la curvatura della parte superiore del cuscino dello schienale. Girando la manopola di regolazione verso il basso è possibile variare la curvatura della parte inferiore del cuscino dello schienale ([Figura 10](#)).

0 = Nessuna curvatura

1 = Curvatura massima della parte superiore

2 = Curvatura massima della parte inferiore



g195600

**Figura 10**

- |   |                                   |
|---|-----------------------------------|
| 1. Manopola di regolazione del supporto lombare | 2. Leva di blocco dello schienale |
|---|-----------------------------------|

---

## Leva di blocco dello schienale

Solo per il modello 04719

Lo schienale è regolabile al fine di ottenere un comfort di marcia migliore.

Tirate verso l'alto la leva di bloccaggio per liberare il fermo dello schienale ([Figura 10](#)). Quando liberate il fermo, non esercitate una pressione contro lo schienale.

Spingendo o tirando la sua parte anteriore o posteriore, il sedile può essere spostato nella posizione desiderata. Lasciate andare la leva di bloccaggio per bloccare lo schienale.

**Nota:** Una volta bloccato, dovrebbe essere impossibile spostare lo schienale in un'altra posizione.

**Note:**



**Count on it.**